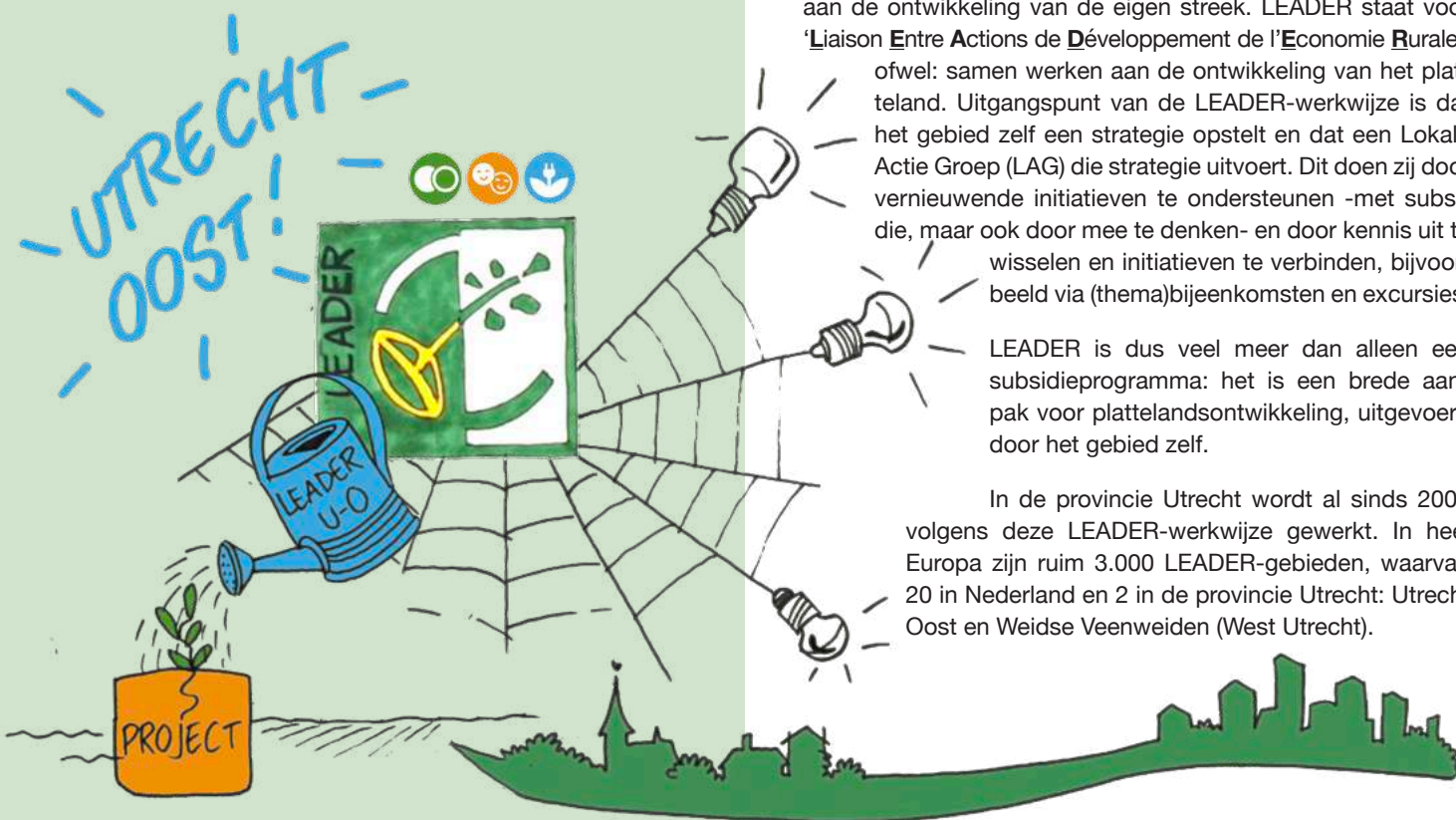


# LEADER Utrecht Oost

## Resultaten 2016-2022



## Wat is LEADER?

LEADER is een Europees programma dat vernieuwende projecten ondersteunt die 'van onderop' komen en bijdragen aan de ontwikkeling van de eigen streek. LEADER staat voor 'Liaison Entre Actions de Développement de l'Economie Rurale', ofwel: samen werken aan de ontwikkeling van het platteland. Uitgangspunt van de LEADER-werkwijze is dat het gebied zelf een strategie opstelt en dat een Lokale Actie Groep (LAG) die strategie uitvoert. Dit doen zij door vernieuwende initiatieven te ondersteunen -met subsidie, maar ook door mee te denken- en door kennis uit te wisselen en initiatieven te verbinden, bijvoorbeeld via (thema)bijeenkomsten en excursies.

LEADER is dus veel meer dan alleen een subsidieprogramma: het is een brede aanpak voor plattelandsontwikkeling, uitgevoerd door het gebied zelf.

In de provincie Utrecht wordt al sinds 2001 volgens deze LEADER-werkwijze gewerkt. In heel Europa zijn ruim 3.000 LEADER-gebieden, waarvan 20 in Nederland en 2 in de provincie Utrecht: Utrecht Oost en Weidse Veenweiden (West Utrecht).

## Lokale Actie Groep (LAG) en Plaatselijke Groepen (PG's)

De uitvoering van de LEADER strategie in Utrecht Oost is in handen van de Lokale Actie Groep en twee Plaatselijke Groepen. Deze groepen bestaan uit mensen die wonen, werken en/ of ondernemen in ons LEADER-gebied: vertegenwoordigers van lokale overheden, ondernemers en burgers die de streek goed kennen en weten wat er leeft. Zij bezitten veel kennis en hebben een groot netwerk rond de LEADER-thema's in het gebied.

De Lokale Actie Groep (LAG) zorgt voor de inhoudelijke beoordeling van aanvragen voor een LEADER-bijdrage en de formele besluitvorming. Daarnaast zijn er in Utrecht Oost twee Plaatselijke Groepen (PG's): in de Vallei en in de Kromme Rijnstreek & Heuvelrug. De PG's hebben een aanjagende en verbindende rol: ze sporen initiatieven op en denken mee bij de uitwerking van het plan. PG-leden zetten graag hun kennis en contacten in om initiatiefnemers op weg te helpen.

De LAG en PG's worden ondersteund door de LEADER-coördinator, die tevens aanspreekpunt is in het gebied.



## Impact/ resultaten

Sinds 2001 zijn er in de provincie Utrecht dankzij LEADER honderden projecten gerealiseerd waarmee tientallen miljoenen euro's zijn geïnvesteerd in het Utrechtse platteland en de verbinding met de stad. Zo is er veel (agro)toeristisch, recreatief, educatief en cultuurhistorisch aanbod gerealiseerd maar ook basisvoorzieningen zoals multifunctionele dorpshuizen. Daarnaast zijn er projecten uitgevoerd die boer en burger verbinden, die dorp of streek duurzamer maken en (voedsel)ketens korter maken. Vernieuwende projecten die ook navolging hebben gekregen! LEADER is dan ook een belangrijk onderdeel geworden van het gebiedsgericht werken in de provincie Utrecht.

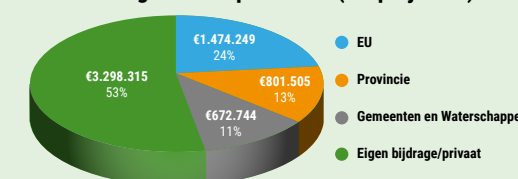
### LEADER Utrecht Oost 2016-2022 in cijfers:

- ▶ Subsidie is verstrekt aan **36** projecten
- ▶ **331** initiatiefnemers hebben zich bij LEADER gemeld
- ▶ LEADER heeft actief meegedacht met **189** initiatieven
- ▶ Kennis uitgewisseld met **3** buitenlandse LEADER-gebieden
- ▶ **1** samenwerkingsproject 'Lokaal Voedsel Utrecht' met LEADER Weidse Veenweiden
- ▶ **37** bijeenkomsten georganiseerd door LEADER met in totaal ruim 1200 bezoekers (thema- en informatiebijeenkomsten, LEADER-Café's, Expedities, uitwisseling, etc)

### LEADER Utrecht Oost 2016-2022 in Euro's

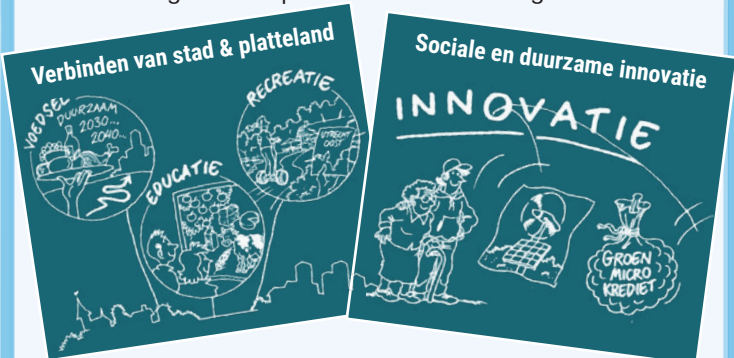
- ▶ Bijdrage vanuit EU: **1,75 MILJOEN EURO**
- ▶ Totale investeringen in gebied: **6,85 MILJOEN EURO**. Dit is een multiplier van **3,85**.
- ▶ Circa **11%** van het budget is benut voor organisatiekosten (organisatie van bijeenkomsten en kennisuitwisseling, communicatie, ondersteuning en coördinatie, etc)
- ▶ Bijna **90%** van het budget is ingezet voor het subsidiëren van projecten: 36 projecten hebben subsidie gehad.
- ▶ Totale investeringen in het gebied via deze projecten: **6,2 MILJOEN EURO** waarvan 24 % vanuit de EU is bijgedragen, 24 % vanuit provincie, gemeenten en waterschappen en 53 % vanuit de aanvragers zelf.
- ▶ Iedere euro die vanuit gemeenten en waterschappen is bijgedragen aan projecten, is meer dan **verNEGEN**voudigd. De bijdrage van de provincie aan projecten is bijna **verACHT**voudigd door bijdragen vanuit het gebied (publiek en privaat) en de EU.

### Investeringen in het platteland (via projecten)



## Doelstellingen 2016-2022

LEADER Utrecht Oost heeft in de periode 2016-2022 gefocust op twee hoofddoelstellingen:



## Verbinden stad & platteland

Met LEADER willen we bijdragen aan innovatieve projecten die het aanbod van lokaal geproduceerd voedsel en recreatie op het platteland verbinden met de vraag vanuit de steden en dorpen. Ook hebben we educatieve projecten ondersteund die op vernieuwende wijze informatie overbrengen over de productie van voedsel en de natuur en het landschap in Utrecht Oost, en op die manier burgers meer betrekken bij het platteland.

GEREALISEERD: **22 PROJECTEN**

## Sociale Innovatie

LEADER Utrecht Oost heeft innovatieve activiteiten, concepten en samenwerkingsvormen ondersteund die bijdragen aan 'de zorg voor elkaar' en 'zelforganisatie' op het platteland en in de dorpen. Zo blijft het platteland aantrekkelijk om te wonen en werken, ook voor jongeren en ouderen. Het gaat hierbij ook over vernieuwende financieringsvormen die een oplossing bieden voor dit soort maatschappelijke vraagstukken.

GEREALISEERD: **11 PROJECTEN**

## Innovatie rond Duurzame Energie

LEADER Utrecht Oost heeft vernieuwende projecten gestimuleerd rond het opwekken, opslaan en gebruik van duurzame energie. Dit zijn initiatieven waarbij een verbinding ontstaat tussen stad en platteland, maar ook om projecten vóór, dóór of op het platteland.

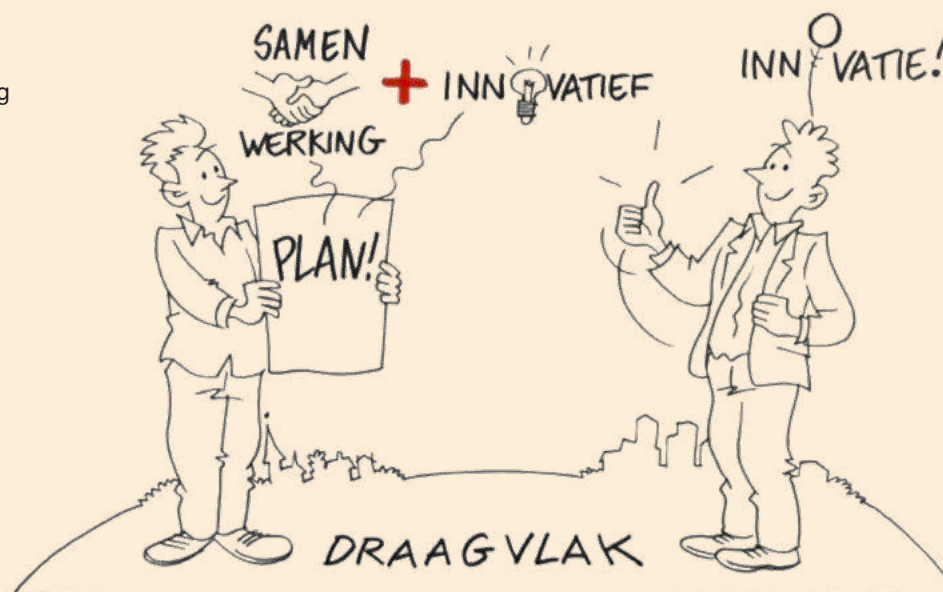
GEREALISEERD: **3 PROJECTEN**

## LEADER-kenmerken

De LEADER-aanpak kenmerkt zich door zes speerpunten:

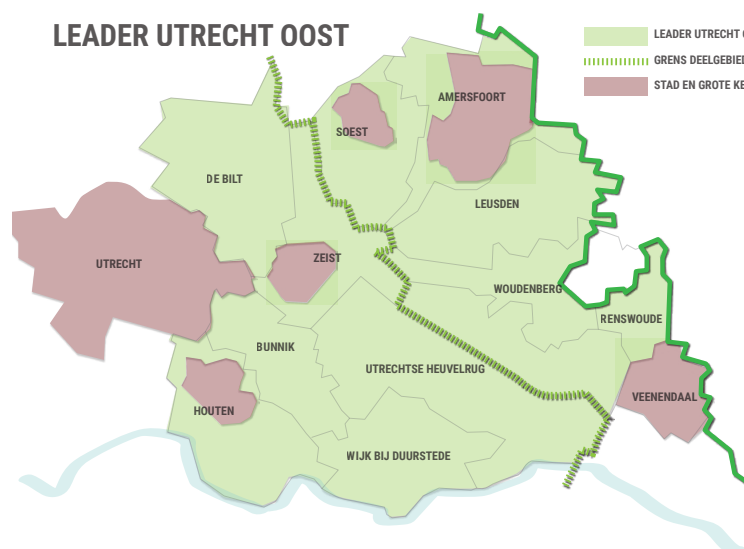
- 1. BOTTOM-UP:** initiatief, draagvlak en medewerking vanuit de streek zelf
- 2. INNOVATIEF:** (ver)nieuw(end) voor de streek
- 3. SAMENWERKING:** aan de slag met meerdere partijen
- 4. GEBIEDSGERICHT:** vóór en dóór de streek
- 5. OVERDRAAGBAAR:** opgedane kennis en ervaringen worden gedeeld met anderen
- 6. MULTISECTORAAL:** meerdere doelen dienen

Deze speerpunten zie je terug in de werkwijze van LEADER. Tevens zijn dit de criteria waar projecten aan moeten voldoen om in aanmerking te komen voor subsidie.



## Het gebied Utrecht Oost

Dit kaartje geeft het werkgebied van LEADER Utrecht Oost weer.



13 gemeenten in twee deelgebieden: Vallei en Heuvelrug & Kromme Rijn

722 km<sup>2</sup>

935.000 inwoners

LEADER ondersteunt projecten op het platteland en in de dorpen.

In steden en kernen met meer dan 30.000 inwoners (apart gemarkeerd op de kaart) zijn alleen initiatieven ondersteund die zorgen voor verbinding tussen stad en platteland en die een toegevoegde waarde hebben voor het landelijk gebied.

Deze projecten zijn mede mogelijk gemaakt door:

## LEADER gaat door!



Op deze kaart staan de resultaten van LEADER Utrecht Oost in de periode 2016-2022. Maar LEADER gaat door!

De LEADER-werkwijze heeft haar vruchten afgeworpen en wordt opnieuw ingezet om in de periode 2023-2027 vernieuwende en breed gedragen projecten van de grond te krijgen.

We streven er naar om het gebied uit te breiden zodat initiatieven uit alle gemeenten in Utrecht Oost bij LEADER terecht kunnen.

**Wil je meer weten? Wil je meedenken? Of heb je een idee dat je wil voorleggen? Kijk dan op onze website en neem contact op met onze LEADER-coördinator!**

[www.leaderutrechttoost.nl](http://www.leaderutrechttoost.nl)



Europees Landbouwfonds voor Plattelandsontwikkeling: Europa investeert in zijn platteland



PROVINCIE UTRECHT



## 1. EDUCATIE OVER WATER - WATERFORT



Bij dit fort leren scholieren meer over de nut en noodzaak van water in de regio.

## 2. MIJN BOERDERIJTJE APP



Met deze app kun je vanuit je luie stoel je eigen groenten laten telen door medewerkers van de zorgboerderij.

## 3. NATUURLIJK HEEL LEUK - BUITEN SPELEN



Aanleg en beheer van een voedselbos en natuurlijke speelplekken in de dorpen, samen met bewoners en kids (club).

## 4. MAATSCHAPPELIJK BETROKKEN BOSBEHEER



Nieuwe beheervorm voor bos en recreatiegebied Nieuw Wulven: met maatschappelijke betrokkenheid en leer-werk trajecten.

## 5. AMBACHTSHOEVE : LEREN OVER BOERENAMBACHTEN



Oude ambachten worden in stand gehouden door kennis en kunde via evenementen en workshops door te geven aan jong en oud.

## 6. LOKAAL VOEDSEL UTRECHT - SAMENWERKINGSPROJECT



Samen met LEADER Weidse Veenweiden hebben we (zakelijke) vraag en aanbod van lokaal geproduceerd voedsel verbonden.

## 7. DRIELUIK REVU



De historie van het gebied rond de voormalige Zandbrinker molen is zichtbaar en beleefbaar gemaakt door een kunstwerk in drie delen.

## 8. MOESTUIN OP DE SOESTER ENG



De gezamenlijke teelt van streekeigen groenten op de Soester Eng verbindt boeren en burgers en vergroot de kennis over voedselproductie.

## 9. 1 KILOMETER DIJK



Het verhaal van de Langbroekerdijk -heden en verleden is verteld en in beeld gebracht door de bewoners zelf.

## 10. HOLLAND DICHTBIJ



Via prachtige filmpjes kunnen recreanten en bewoners de historie van de Grebbelinie zelf ervaren.

## 11. HERENBOERDERIJ NIEUW BUREVELD



Burgers zetten een coöperatieve boerderij op en zorgen samen met de boer voor lokale voedselproductie.

## 12. OUTDOORCENTRUM & BELEEFBOERDERIJ SCHALKWIJK



Beleving en beweging op de boerderij: bij Beleefboerderij Buiten kun je terecht voor sport, recreatie, educatie en streekproducten.

# PROJECTEN LEADER UTRECHT OOST 2016-2022

Hieronder staan de projecten van deze periode met een korte omschrijving.

Meer informatie over deze projecten vind je op de website [WWW.LEADERUTRECHTOOST.NL/PROJECTEN](http://WWW.LEADERUTRECHTOOST.NL/PROJECTEN).

## 13. DE KROMME RIJN VERTELT



Leer meer over de geschiedenis van de Kromme Rijnstreek via een interactieve tentoonstelling, een VVV-inspiratiepunt en magazines.

## 19. MERKVERSTERKING GREBBELINIE



Samenwerking in de regio om de Grebbelinie te promoten en gezamenlijke arrangementen te ontwikkelen.

## 14. WEET WAT JE EET! BUITENGEWONE VARKENS



Verkenning: hoe kun je op circulaire wijze varkens houden en ook de korte voedselketen stimuleren?

## 20. VOEDSELBOSJES OP SCHOOLPLEINEN



Belevend leren op je eigen schoolplein: ontwikkeling van voedselbosjes en opstart van een educatief programma.

## 15. LEKKER LANDSCHAP KROMME RIJN



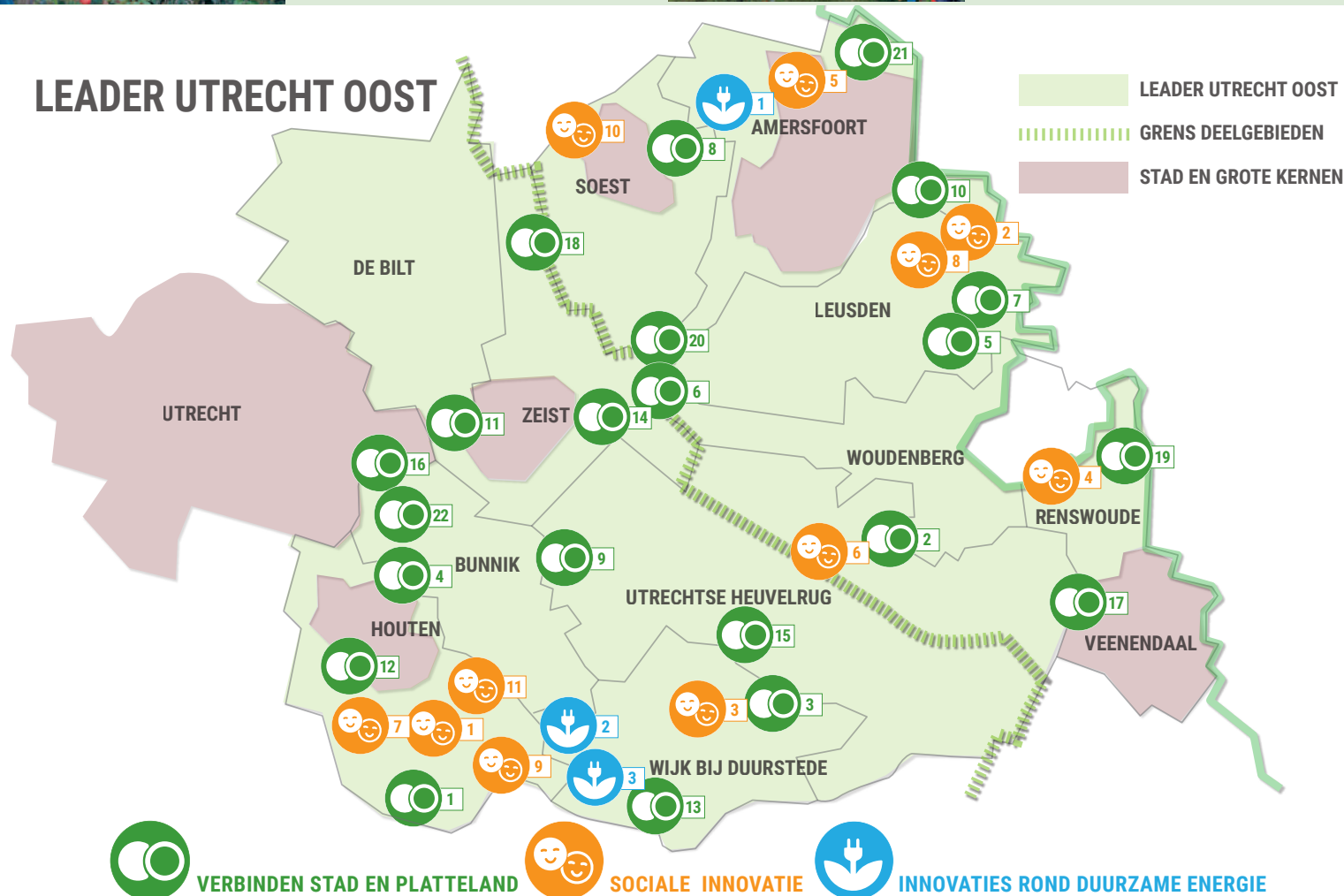
Landschapselementen krijgen meer waarde door het telen en verwerken van eetbare planten en struiken.

## 21. NATUURSCHUUR OP TUINPARK LAAKZIJDE



Burgerinitiatief: een zelf gebouwde natuurschuur wordt ontmoetingsplek en verbindende factor tussen stad en platteland.

## LEADER UTRECHT OOST



## 3. PILOT FIELDLAB WIJKERBROEK



Deze pilot onderzoekt de mogelijkheden en effecten van zonnepanelen boven een fruitboomgaard met peren.

## 1. LOKAAL LOKET VOOR ZORG/WELZIJN : DE TROSSEL



Dit dorpsnetwerk van burgers zorgt voor zorg, praktische hulp en sociale ondersteuning in Schalkwijk en Tull en 't Waal.

## 2. ONTMOETINGSPLEK DE OUDE BIEB



De oude bibliotheek in Achterveld is omgevormd tot buurthuiskamer: een ontmoetingsplek voor jong en oud.

## 3. VERBONDEN BUURT VERMINDERT EENZAAMHEID



Via een buurtgerichte aanpak zetten buurtteams van vrijwilligers in op het signaleren en verminderen van eenzaamheid.

## 4. AANDACHT VOOR VOORTIJDIGE SCHOOLVERLATERS



De (dag)opvang van voortijdige schoolverlaters op de boerderij zorgt voor rust, veiligheid en structuur bij deze jongeren.

## 5. ZELDERT WERKT



Deze onderwijsplek op de boerderij helpt kinderen die zijn vastgelopen in het onderwijs weer op weg.

## 6. MAARSBERGEN VOOR ELKAAR



Dorpelingen realiseren samen een goed toegankelijke ontmoetingsplek en diverse activiteiten voor jong en oud.

## 7. DROOM VAN SCHALKWIJK



De Droom biedt een 'thuis' op het platteland aan jongeren met een verstandelijke beperking en hun familie.

## 8. BEWEG- EN ONTMOETINGSTUIN ACHTERVELD



Dorpsbewoners, scholen en lokale organisaties maken samen de openbare ruimte geschikt voor ontmoeten en bewegen.

## 9. ONS DORPJE OVEREIND



Dit voormalige boeren erf wordt getransformeerd tot een plek voor erfdelen, coöperatief ondernemen, duurzaam wonen en kennisdelen.

## 10. WILLEMSHOEVE: SAMEN VAN WAARDE



Herenboerderij Willemshoeve wordt een sociale pleisterplaats en kenniscentrum voor mensen met dementie en hun naasten.

## 11. BLOEIZONE 'T GOY



Het Blue Zone concept zorgt voor verbinding in het dorp, meer bekendheid en een duurzame ontmoetingsplek.

## LEADER gaat door!

Wil je meer weten? Wil je meedenken? Of heb je een idee dat je wil voorleggen?

Kijk dan op onze website [WWW.LEADERUTRECHTOOST.NL](http://WWW.LEADERUTRECHTOOST.NL) en neem contact op met de LEADER-coördinator.