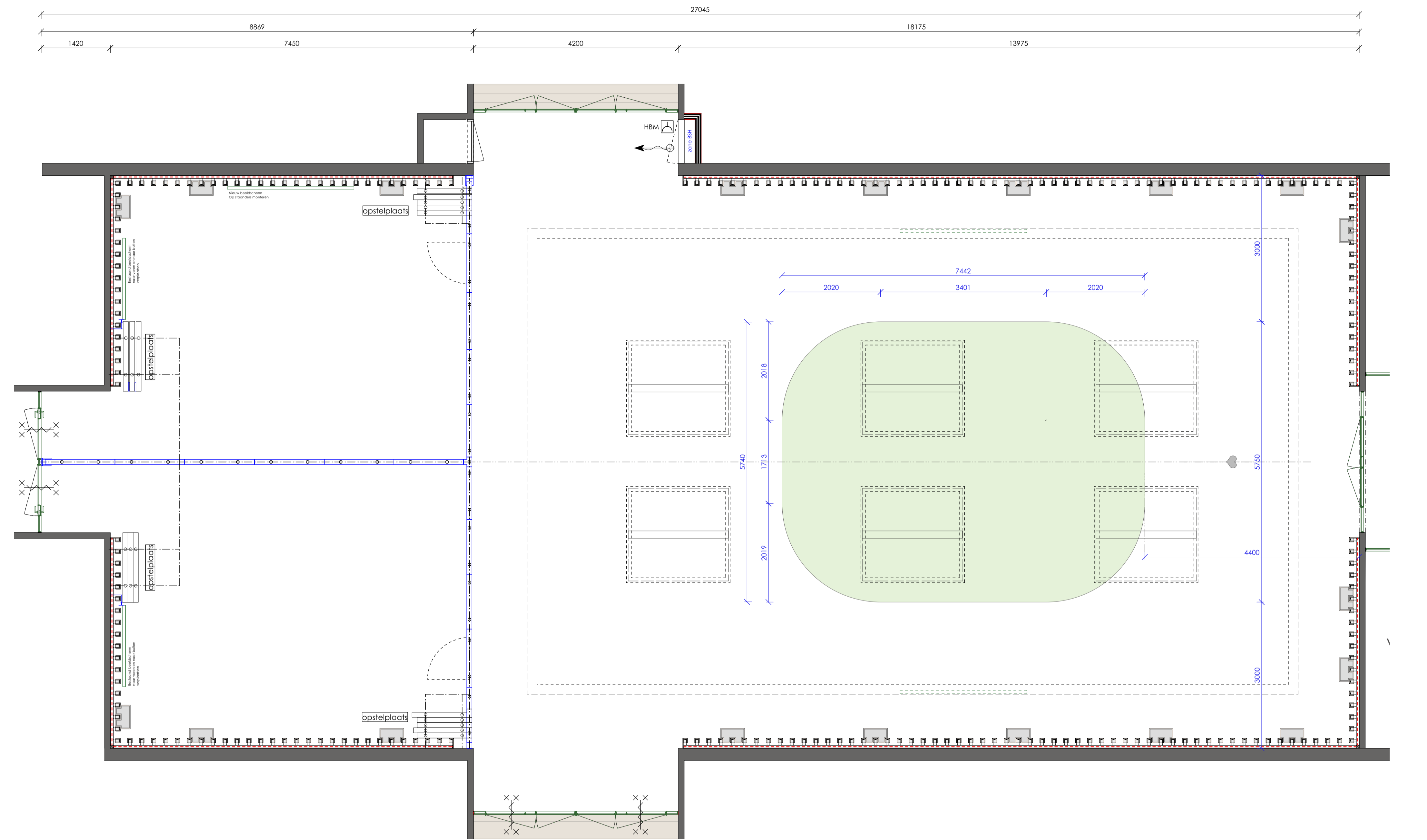


PLAFONDPLAN

Ecophon Focus E24
 Kleur systeem:
 RAL 7022
 Kleur plafondplaten:
 RAL 7022

NIEUWE - AANVULLENDE ARMATUREN

- P1**
 Type ntb
 Merk ntb
 Kleur ntb
- P2**
 Type ntb
 Merk ntb
 Kleur ntb
- P3**
 Bestaande led
 AANVULLING:
 Voorzien van
 dimmer
- P4**
 Nieuwe led
 voorzien van
 dimmer
- P5**
 Nieuwe led
 tbv peesdoeken
 voorzien van
 dimmer
- P6**
 Bestaande
 led-spot
 herplaatsen



 NIEUWE SITUATIE VLOERENPLAN

VLOERENPLAN

-  **Inlay Tapijt**
-
-  **Harde vloer**
- 2 Tec 2
- Type: ntb

HUIS VAN LEUSDEN

RAADZAAL VLOERENPLAN

adres: 't Erf 1, 3831 NA LEUSDEN
schaal: 1:50 (A1)

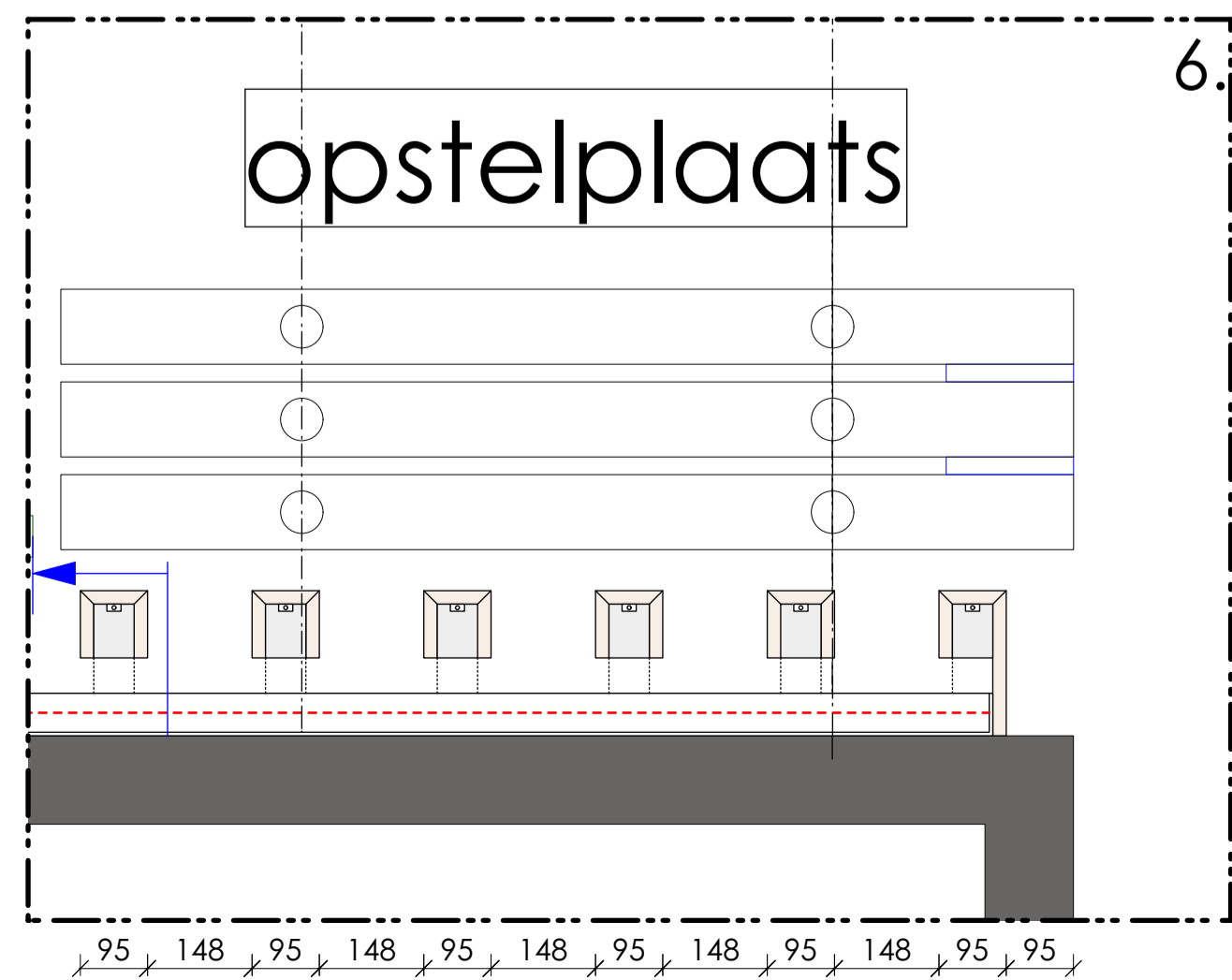
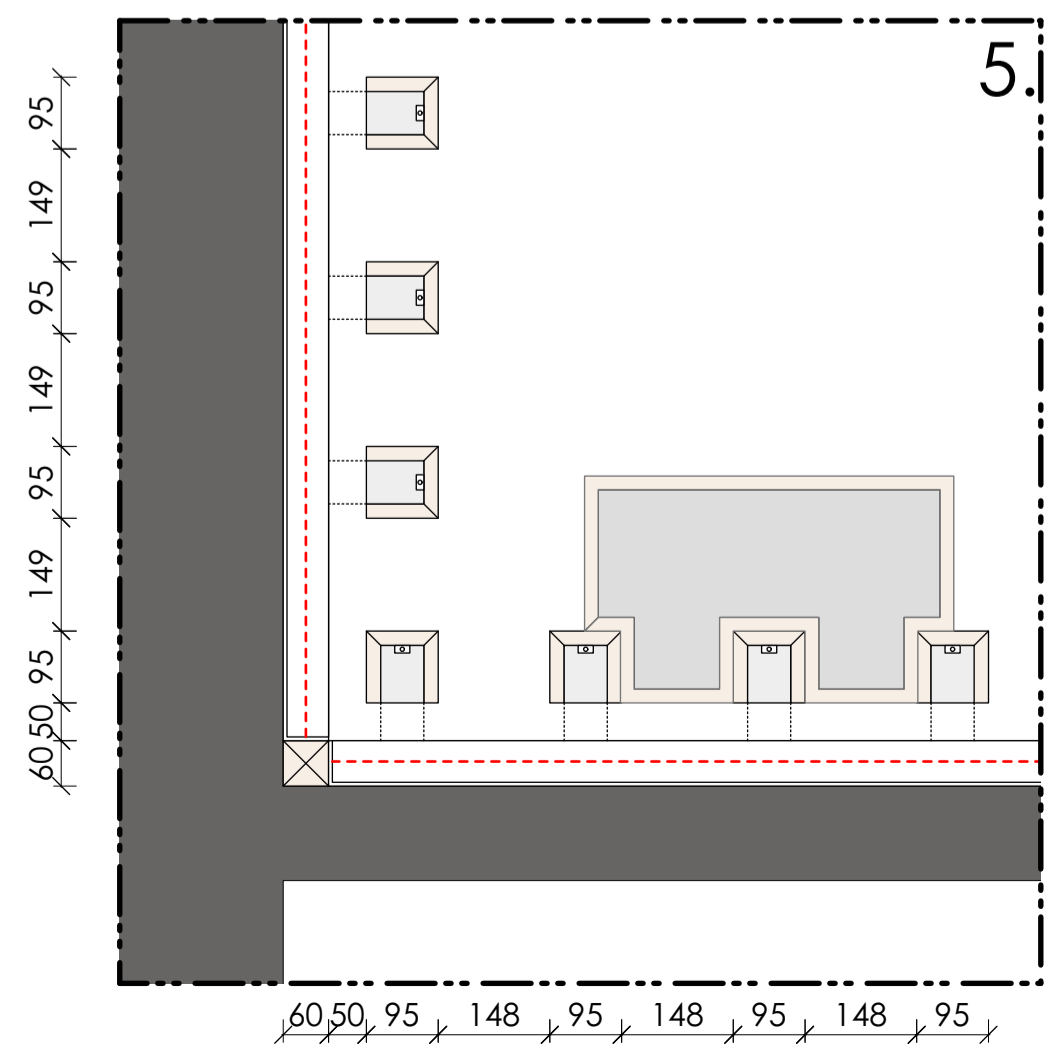
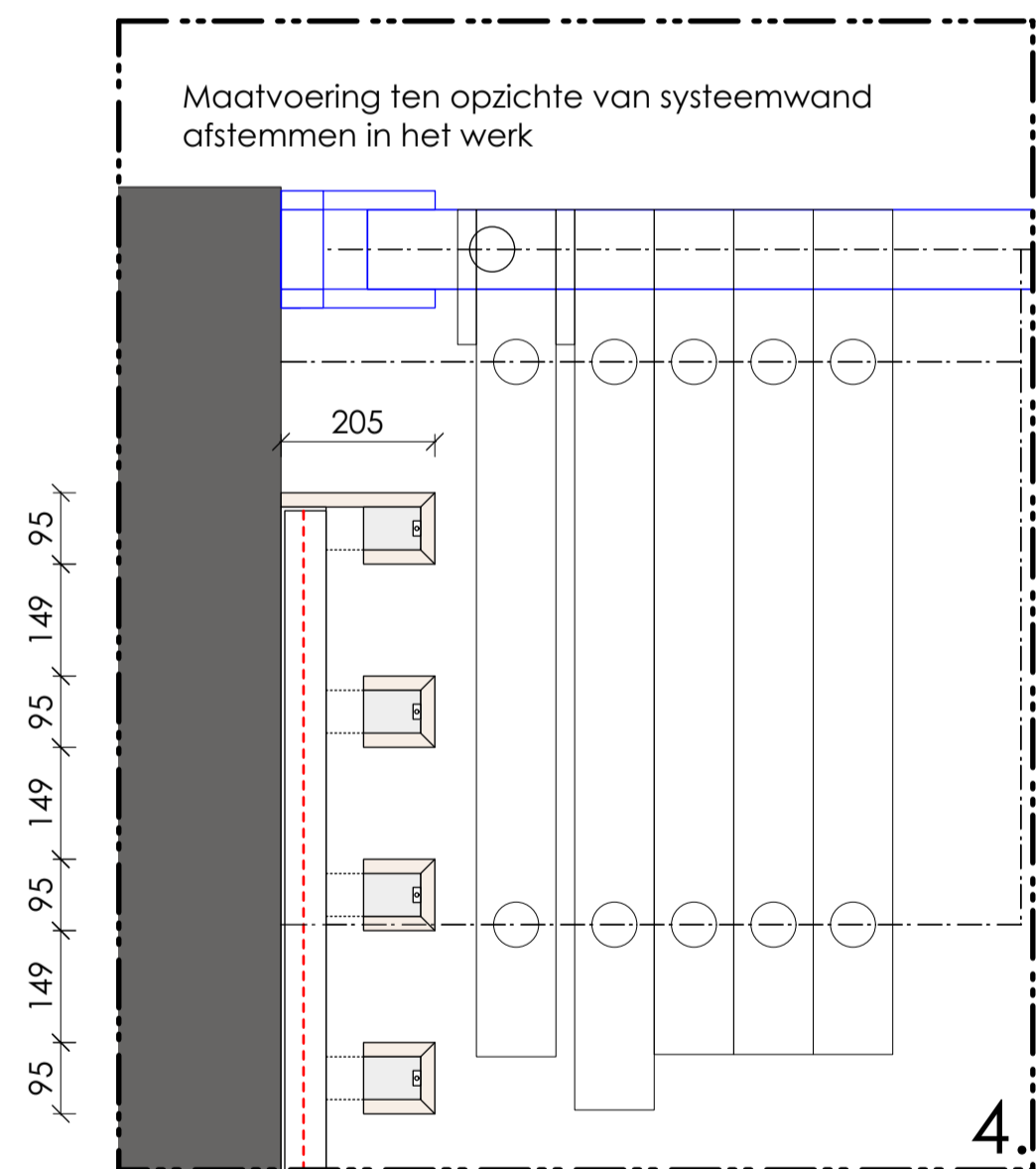
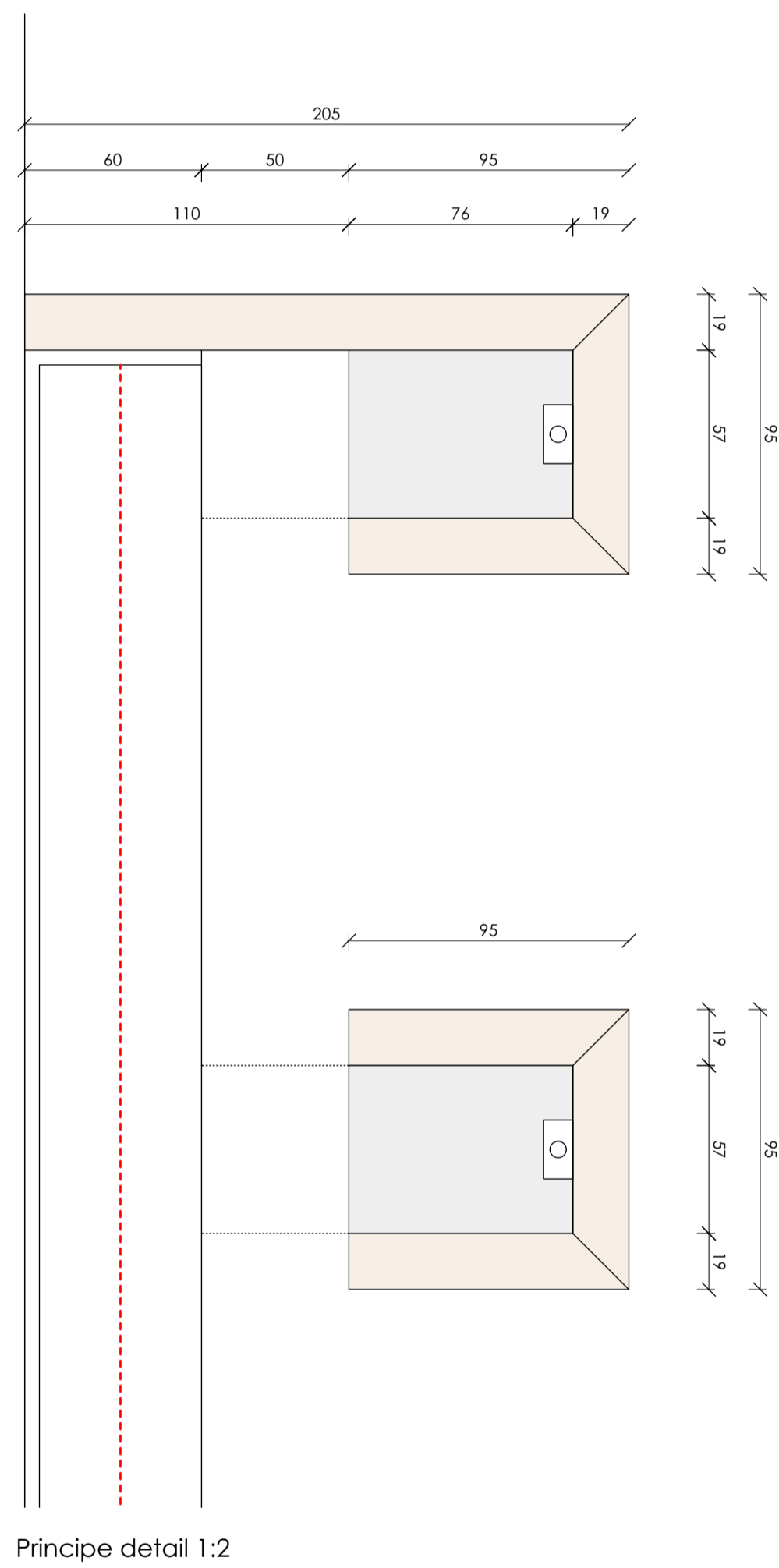
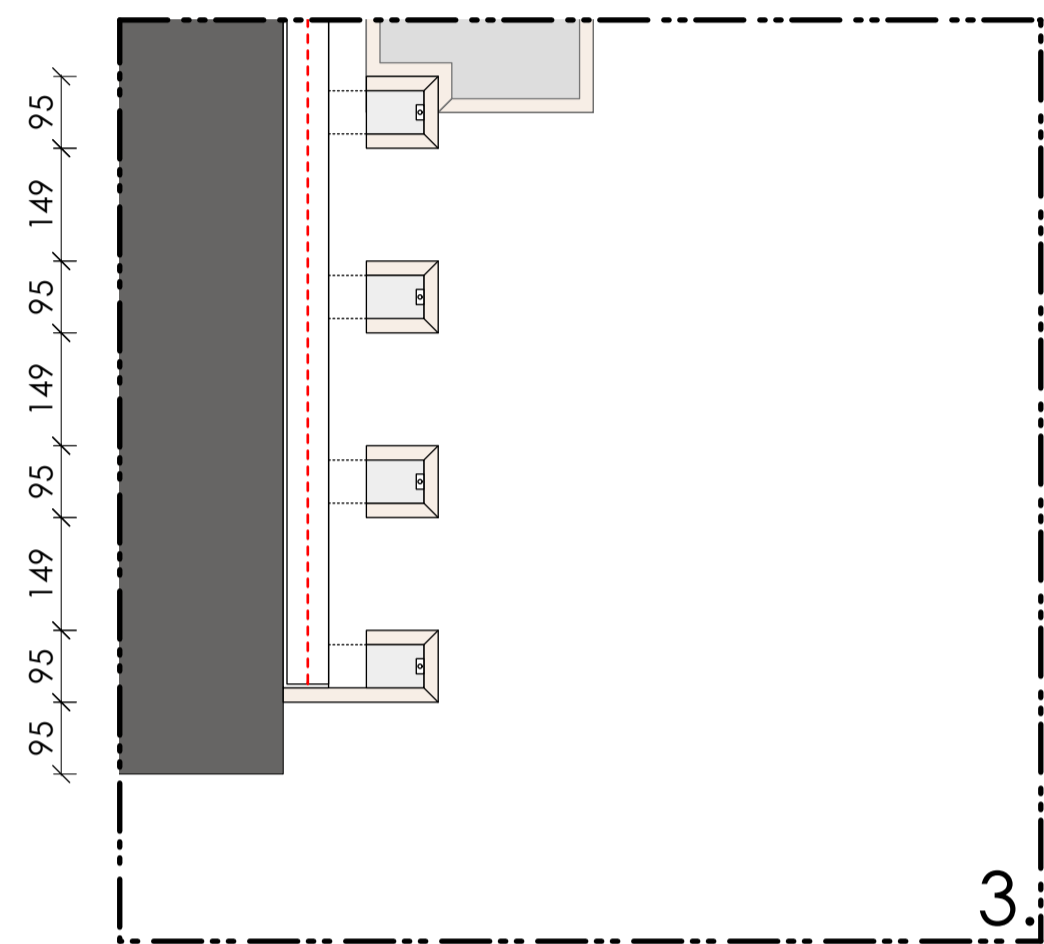
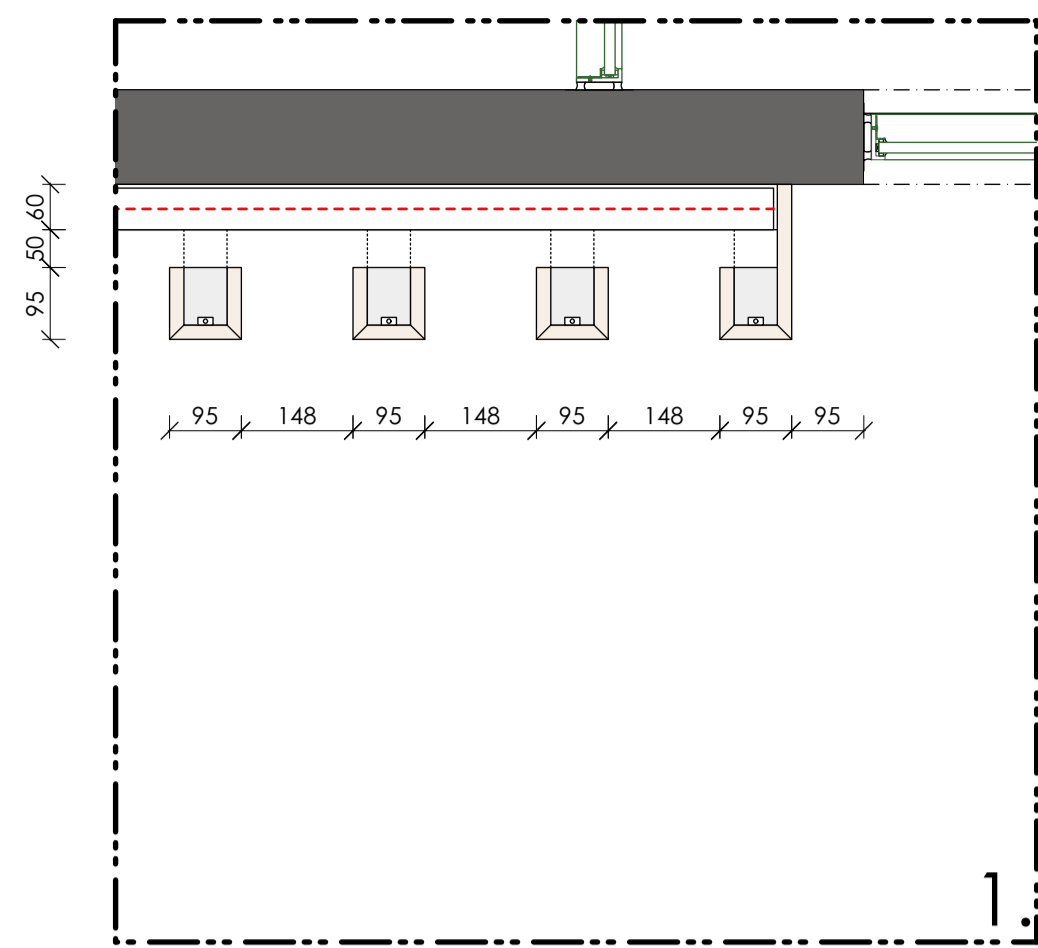
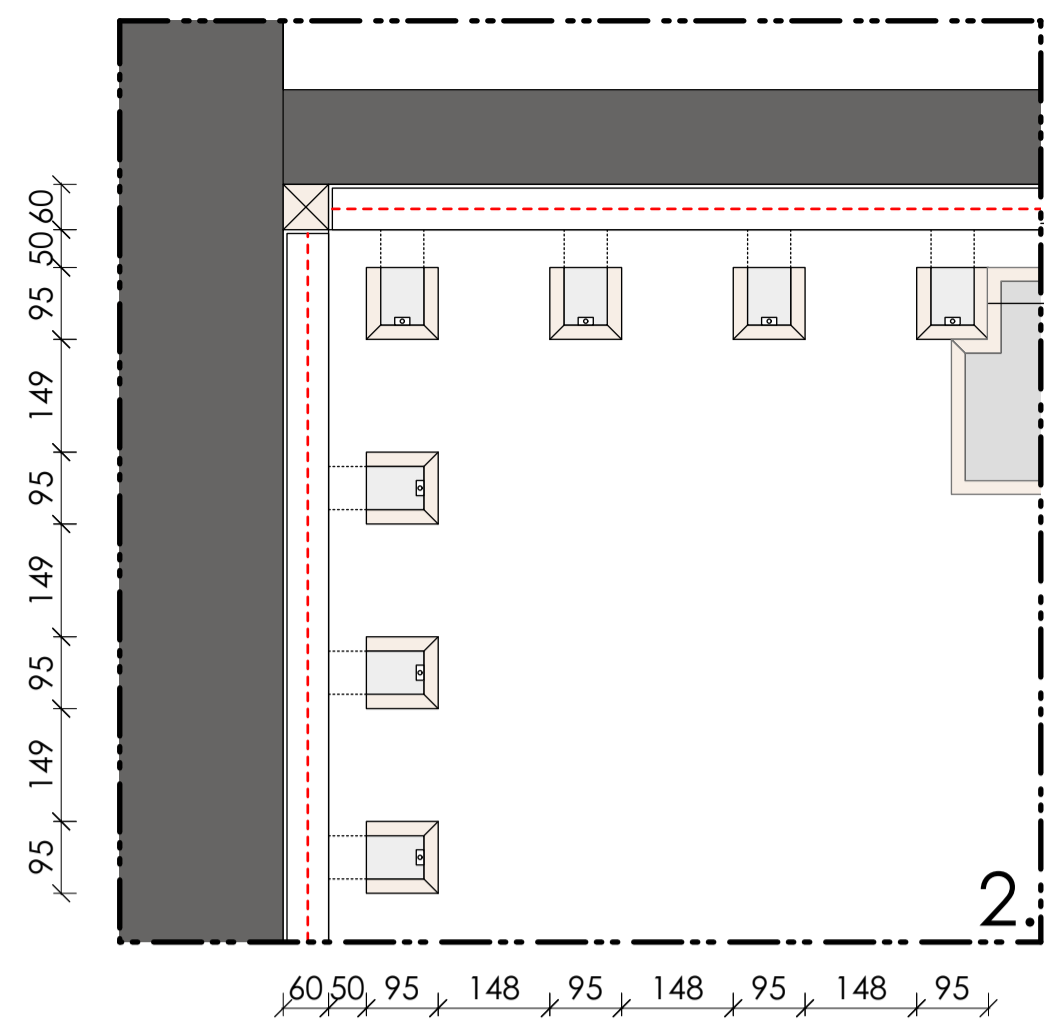
door: DO
nummer: W1-02

datum: 22-02-2024
gewijzigd: --

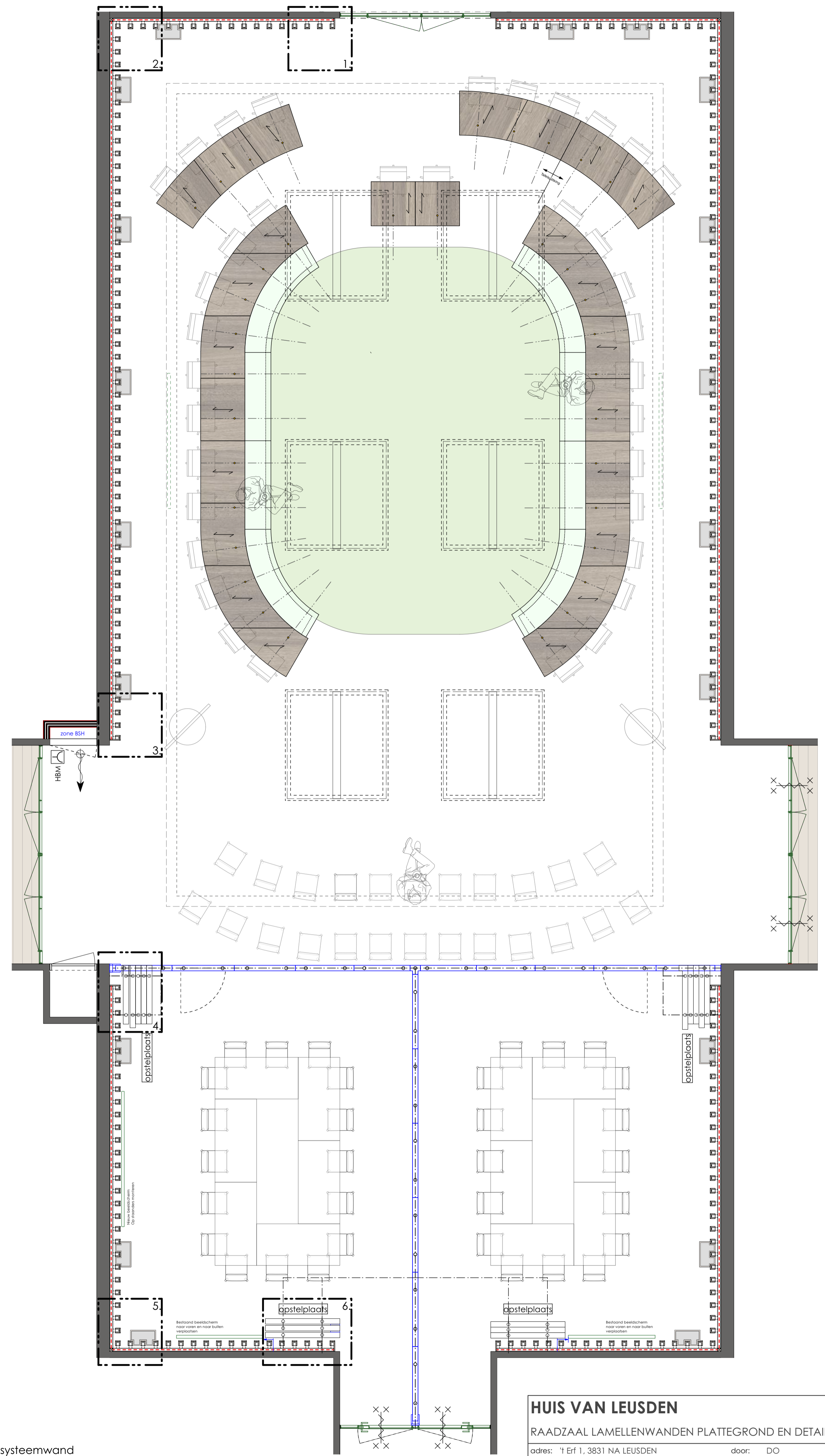
Maten in het werk controleren, deze kunnen in het werk afwijken.
Constructurele wijzigingen altijd volgens opgave constructeur.

Wildenberg
interieurarchitectuur

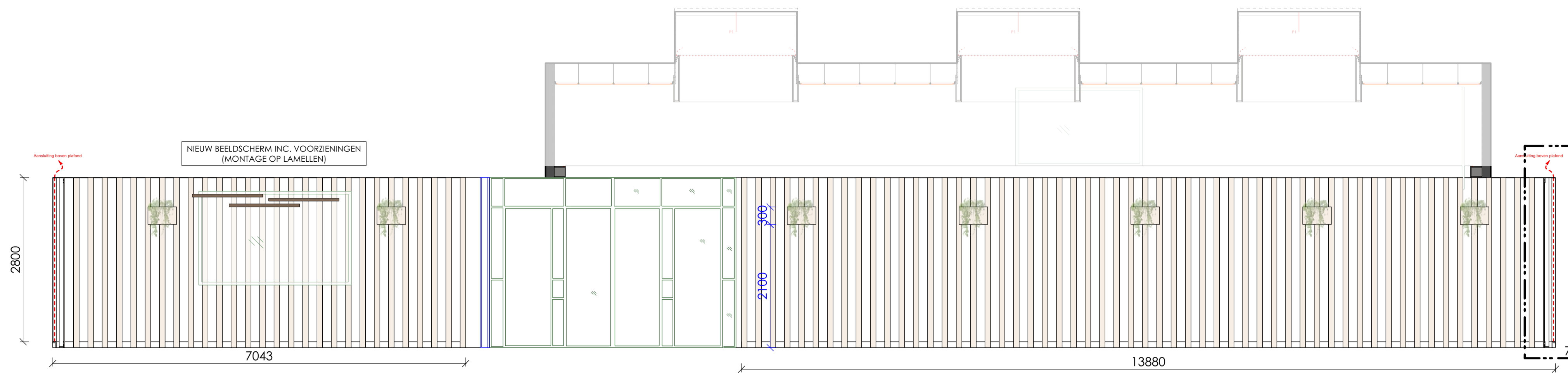
VOORLOPIG



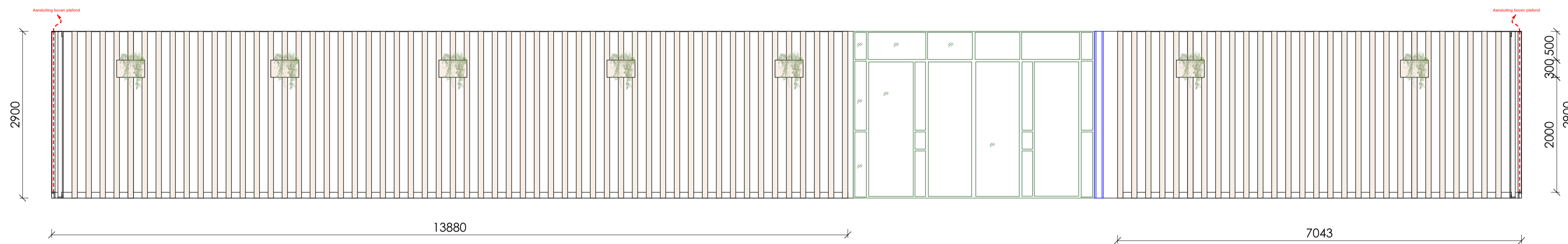
Maatvoering ten opzichte van systeemwand afstemmen in het werk



NIEUWE SITUATIE LAMELLENWANDEN



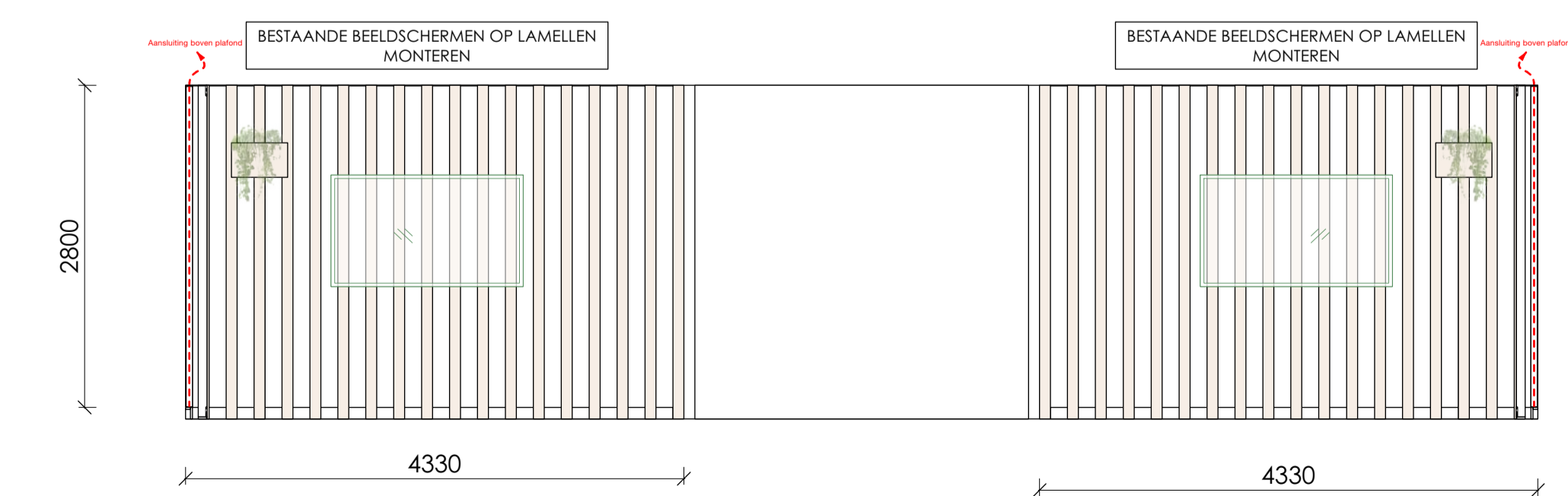
LANGSAANZICHT A-A, LAMELLENWANDEN



LANGSAANZICHT B-B, LAMELLENWANDEN



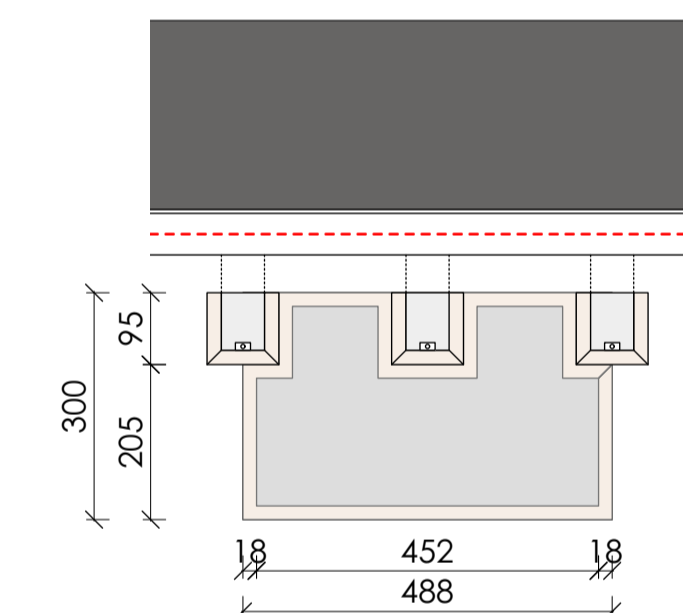
DWARSAANZICHT C-C, LAMELLENWANDEN



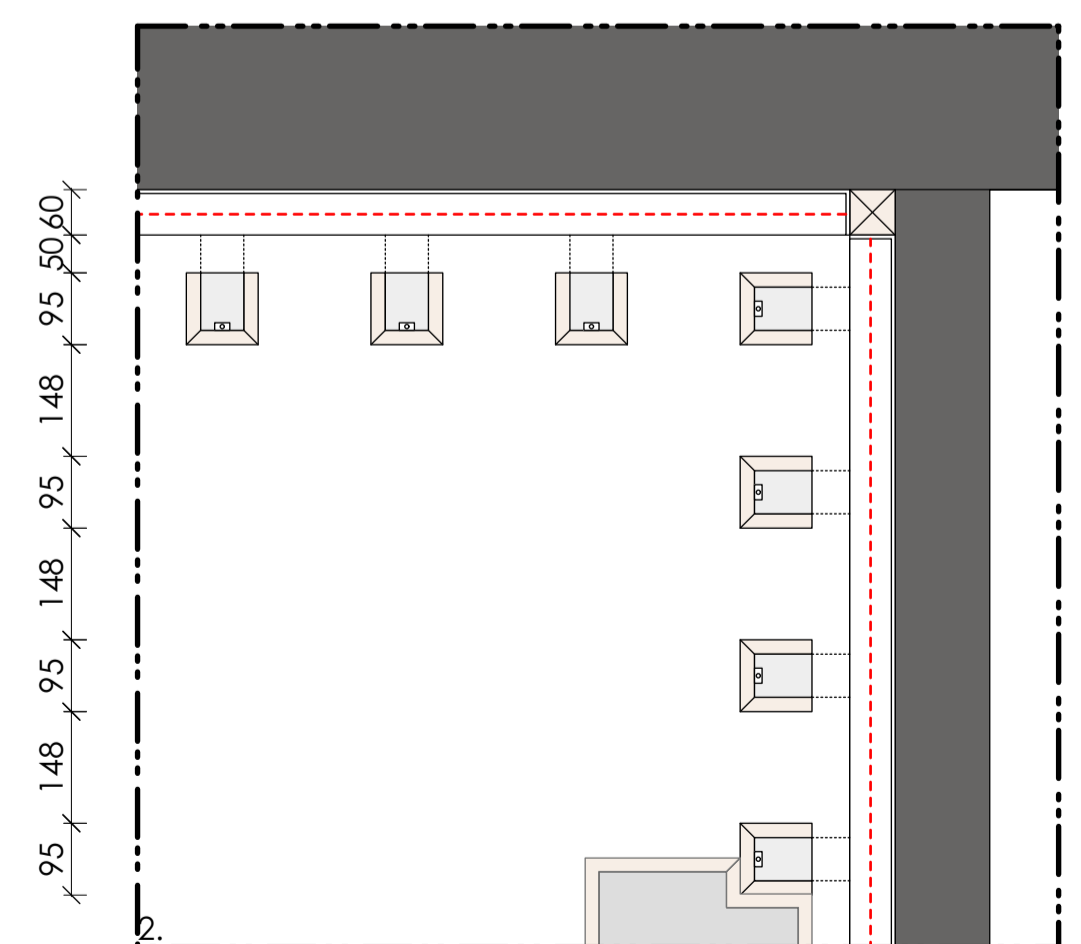
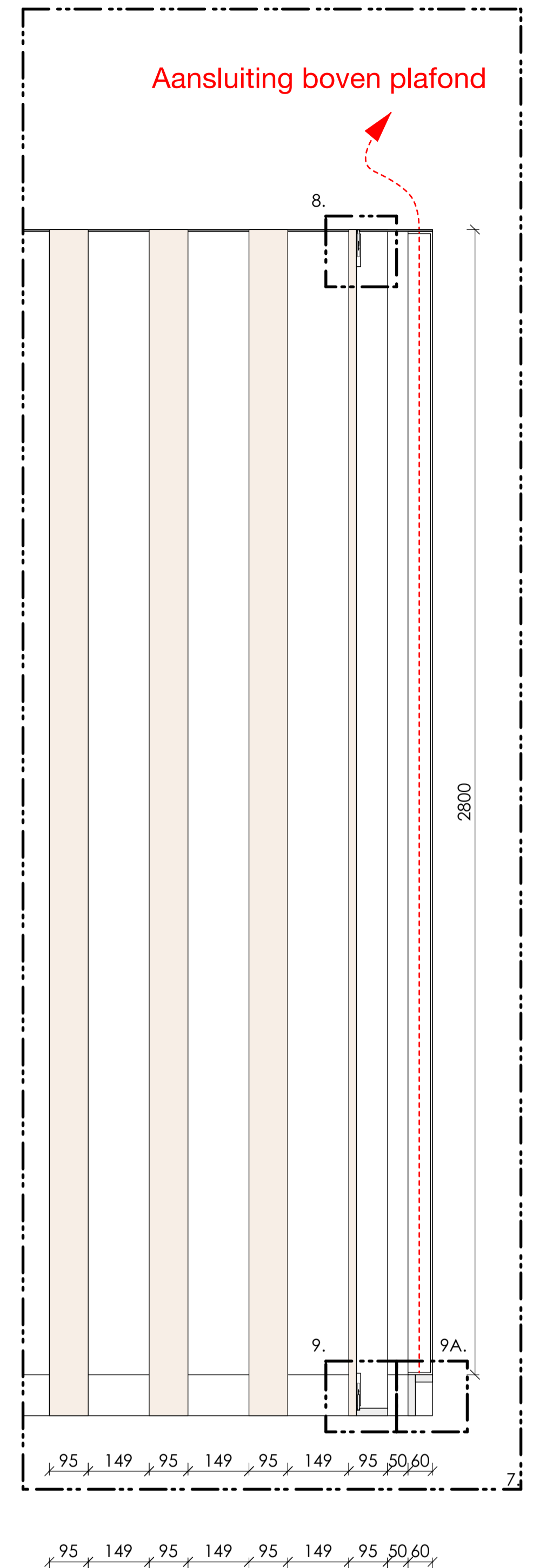
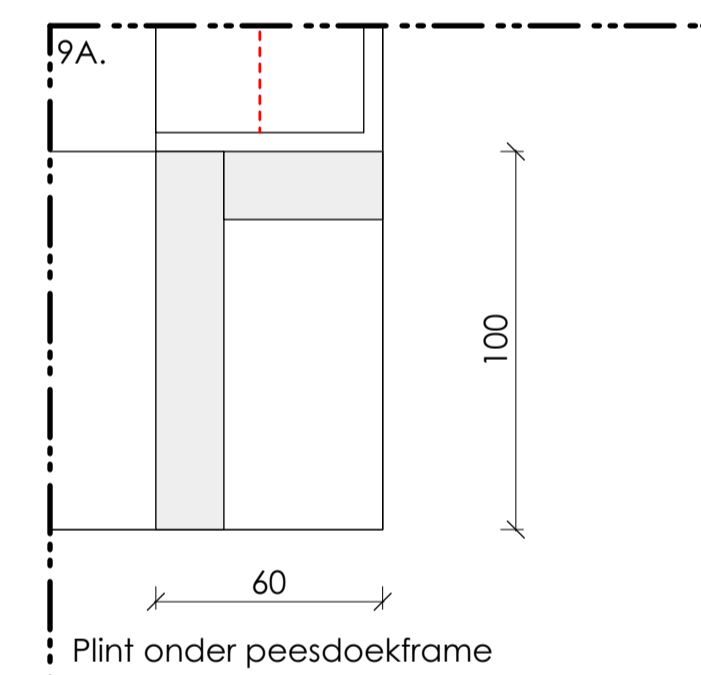
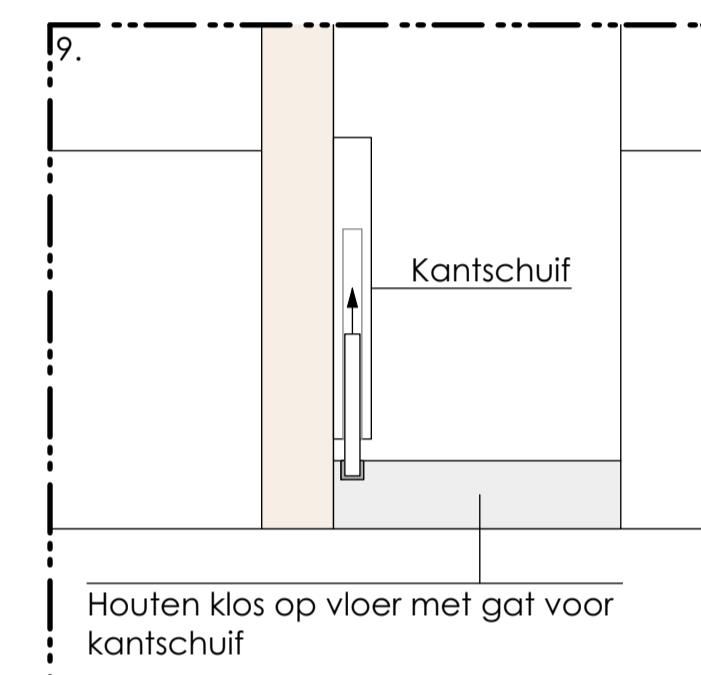
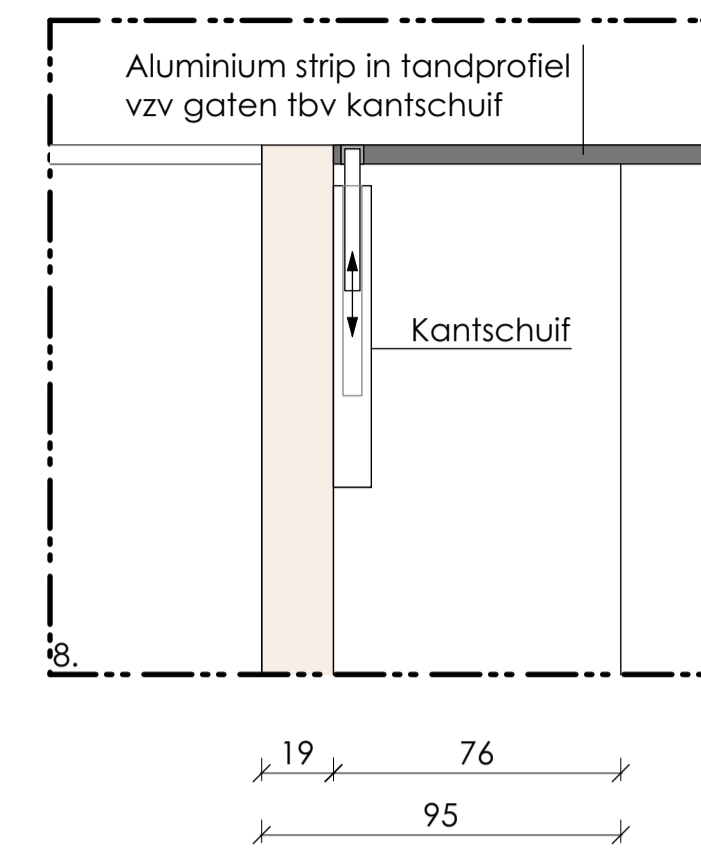
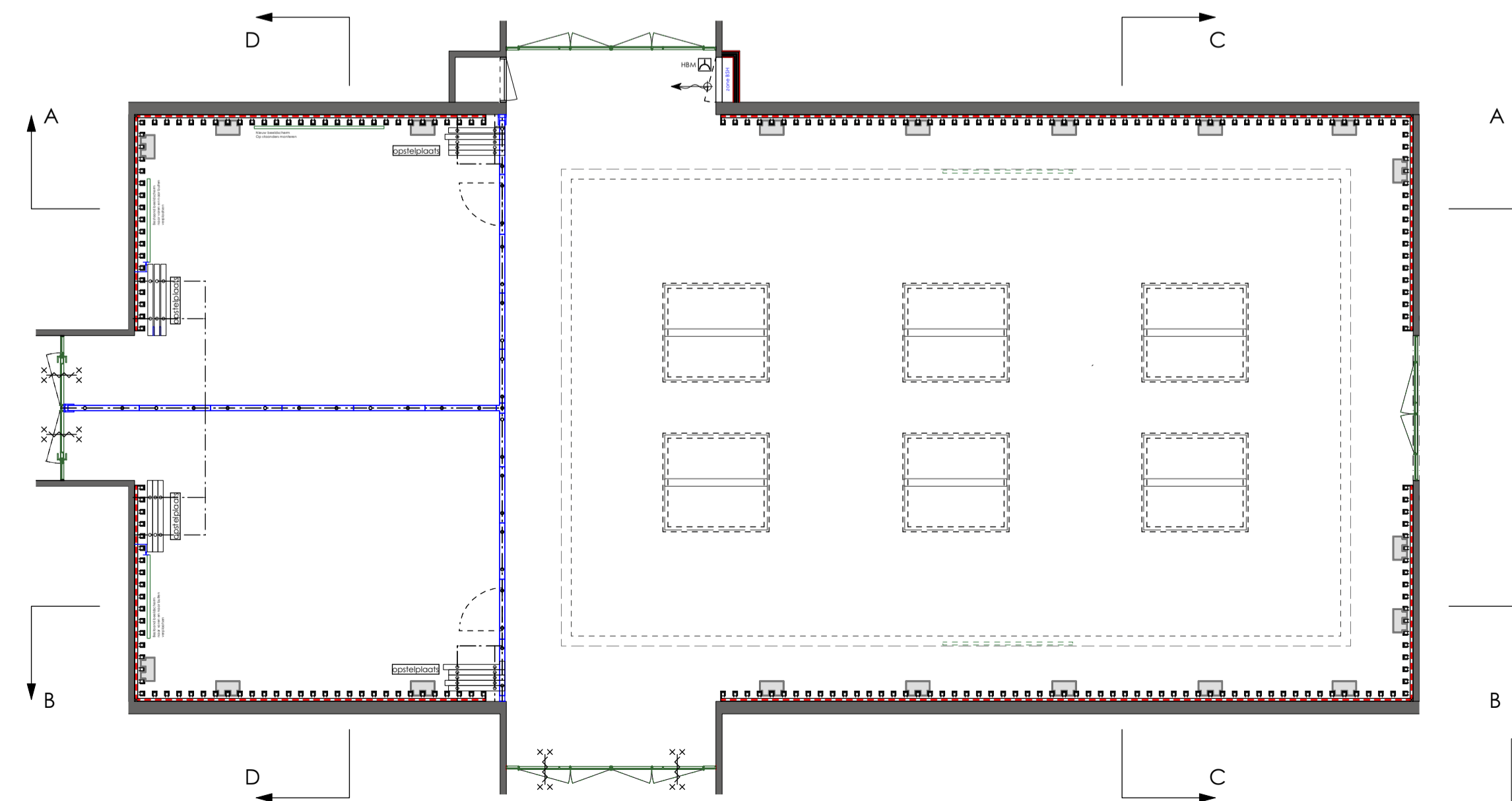
DWARSAANZICHT D-D, LAMELLENWANDEN

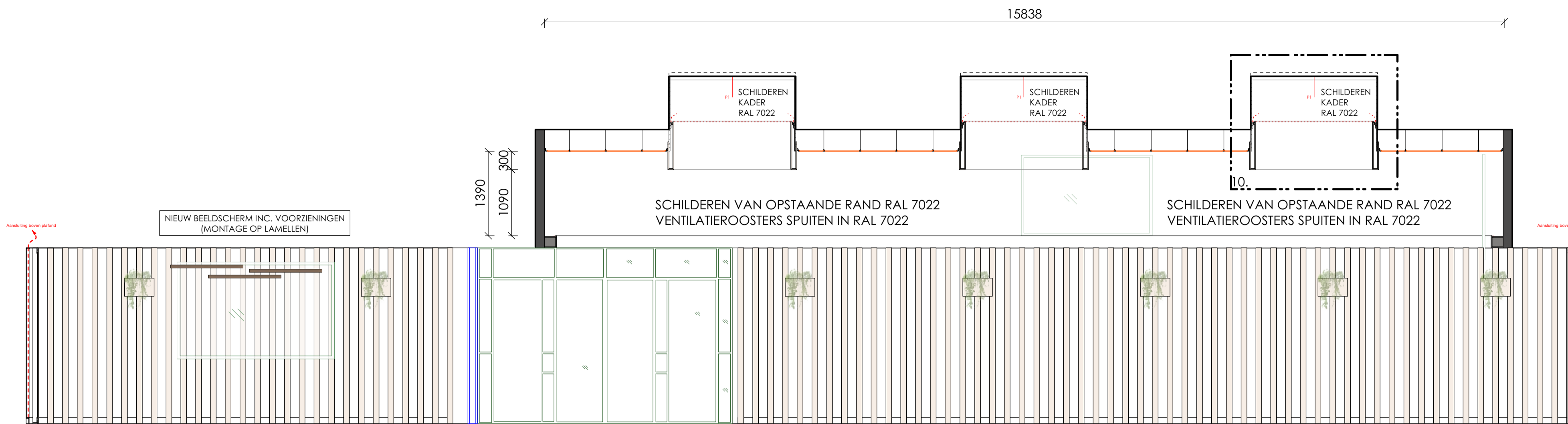


AANZICHT PLANTENBAK, 1:10

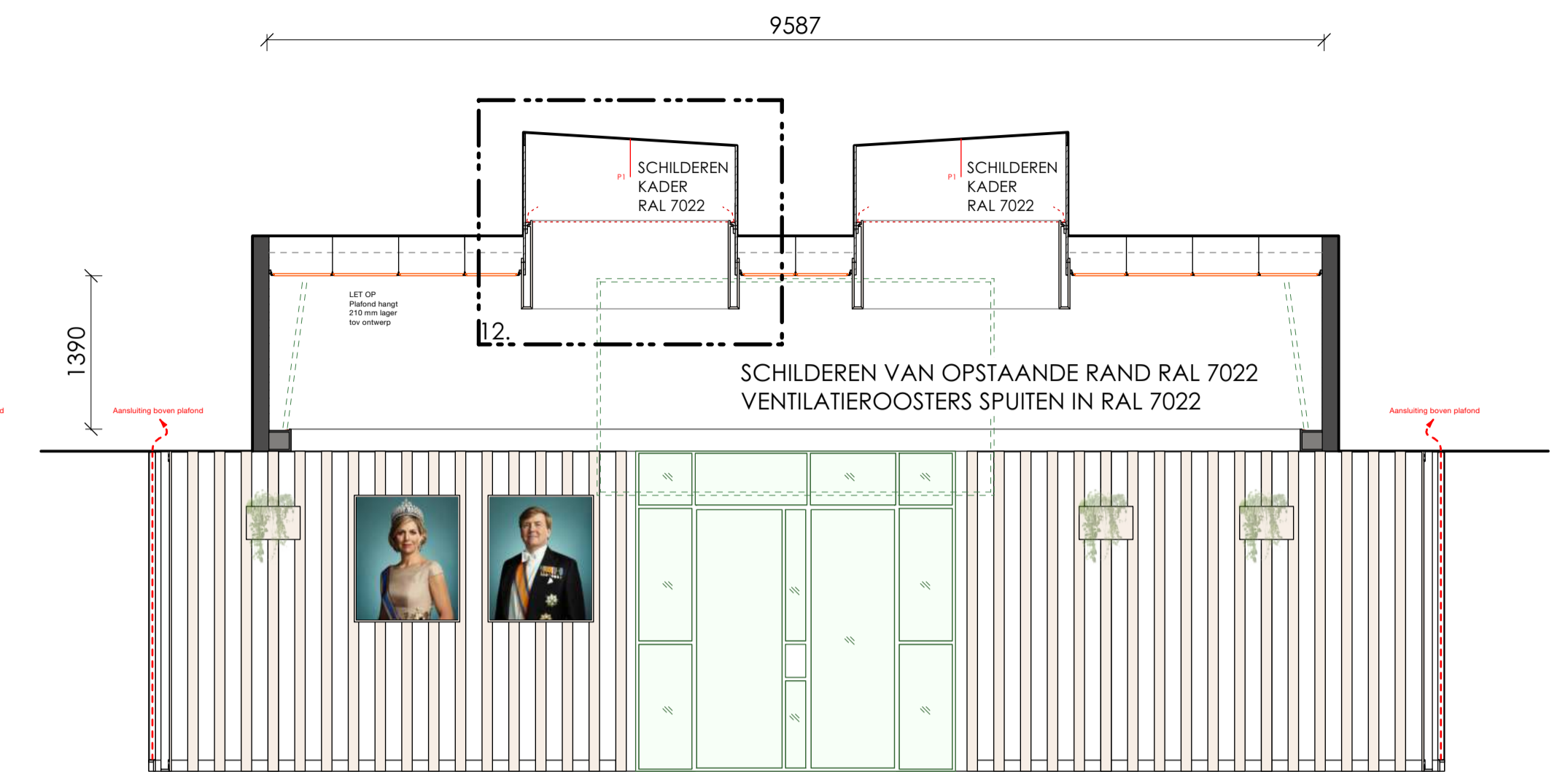


PLATTEGROND PLANTENBAK, 1:10

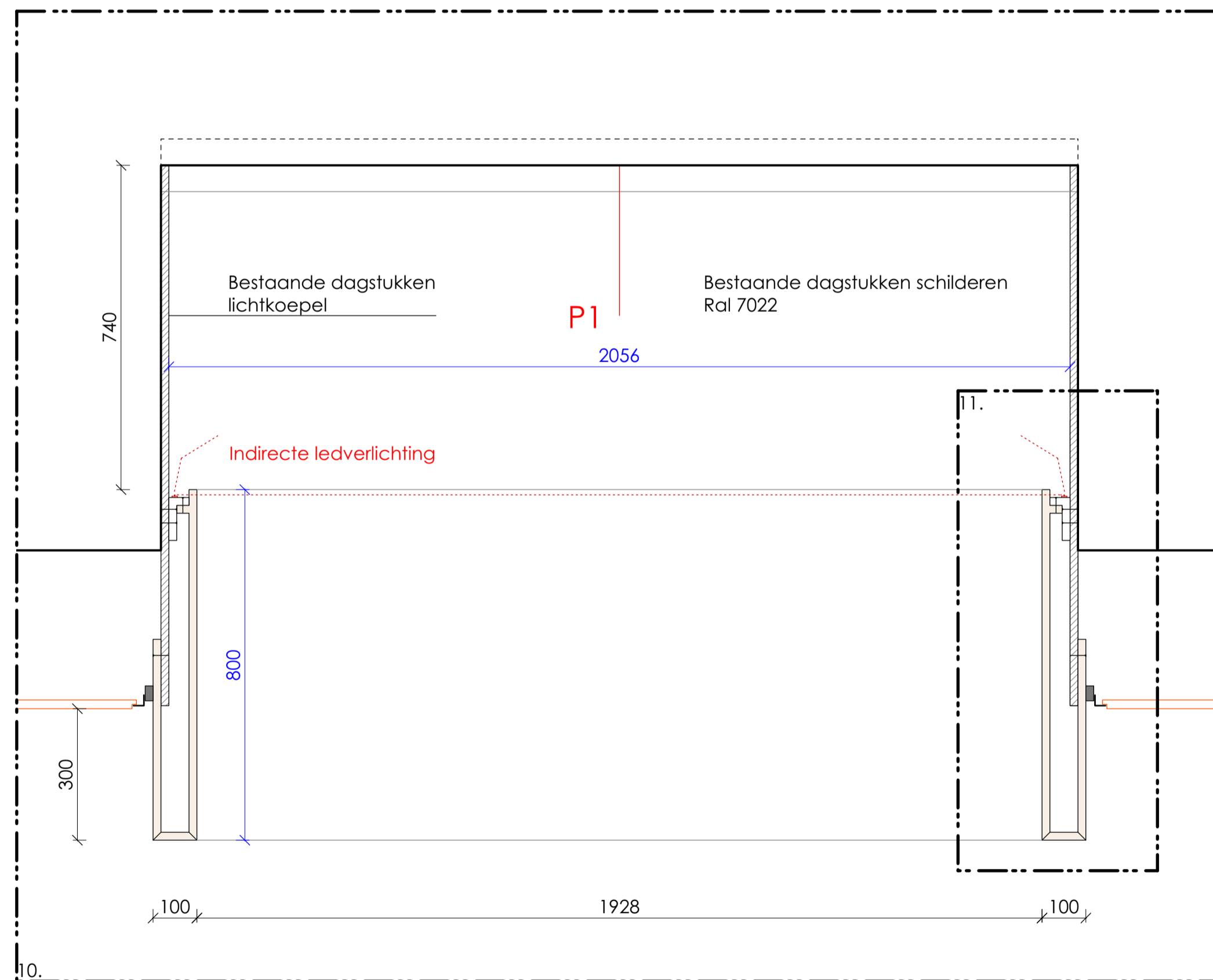




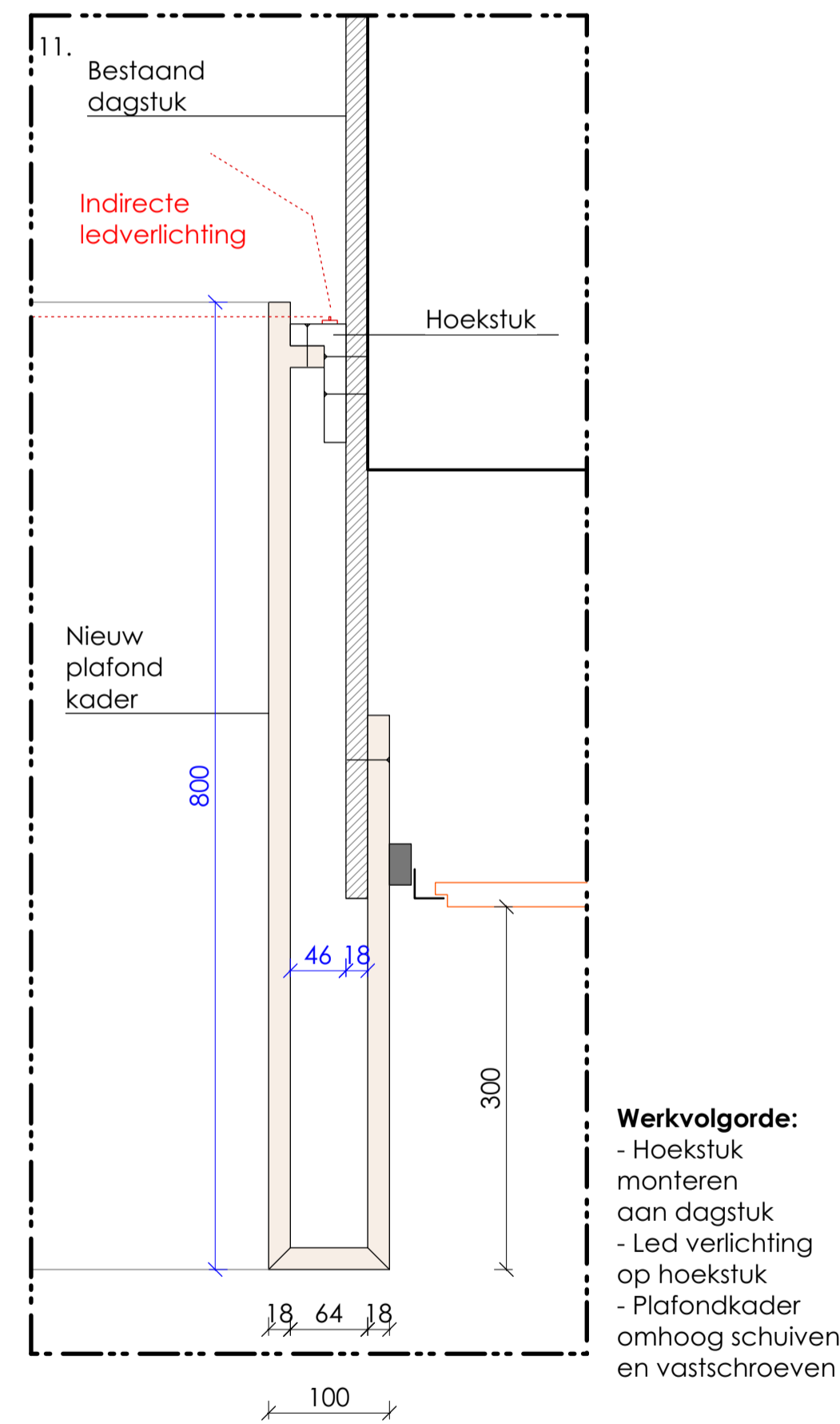
LANGSAANZICHT A-A, LAMELLENWANDEN



DWARSAANZICHT C-C, LAMELLENWANDEN

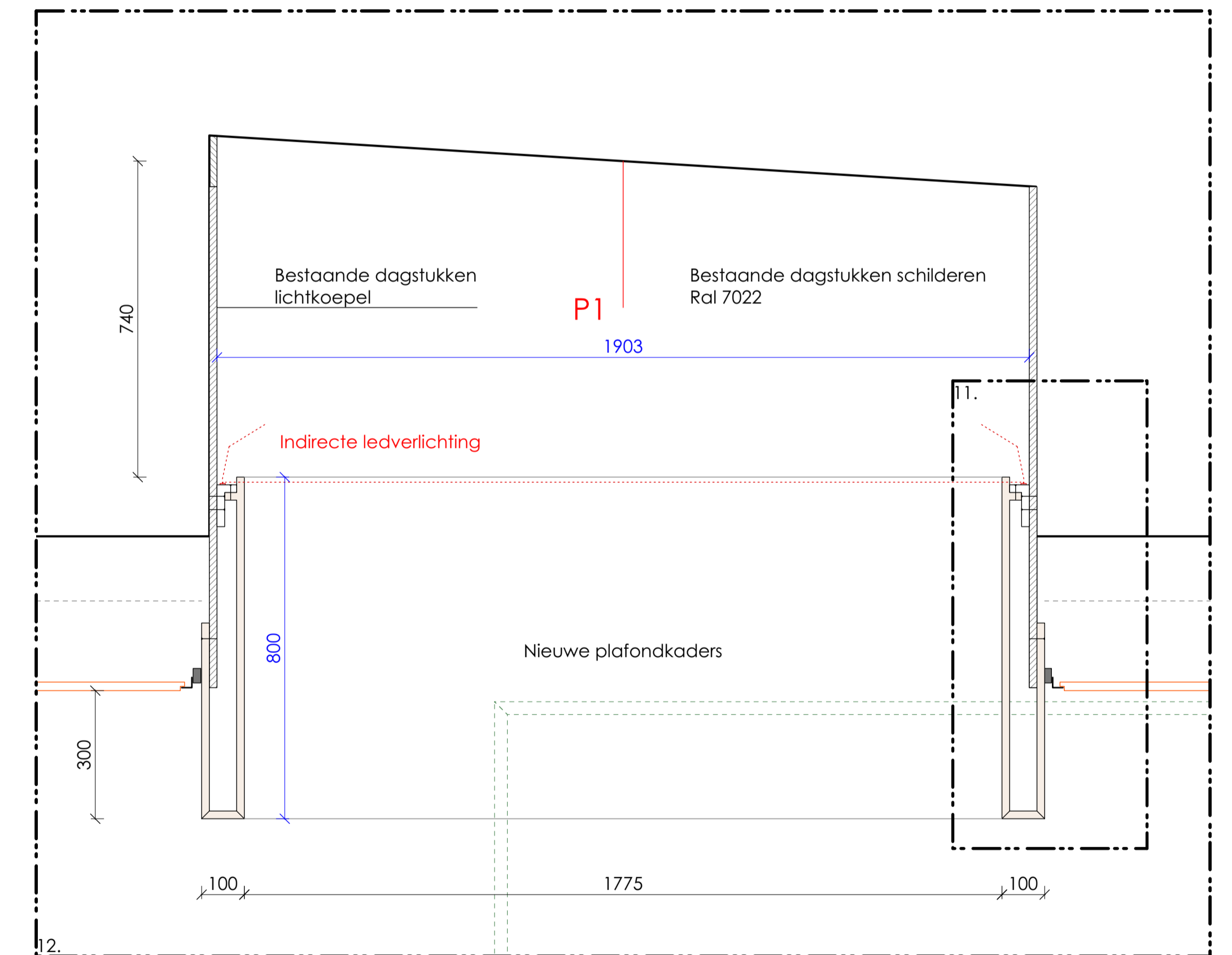


DETAIL 10, 1:10

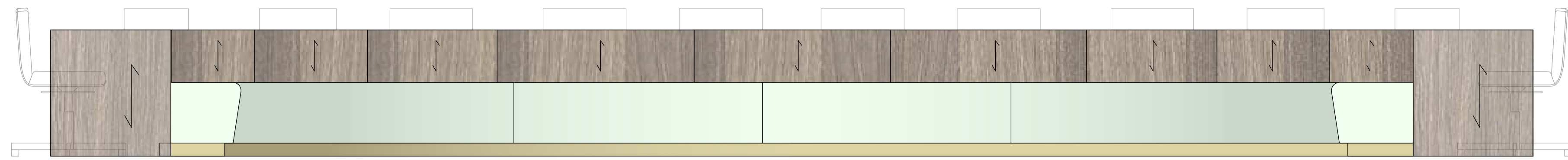


DETAIL 11, 1:5

Werkvolgorde:
 - Hoekstuk monteren aan dagstuk
 - Led verlichting op hoekstuk
 - Plafondkader omhoog schuiven en vastschroeven



DETAIL 12, 1:10



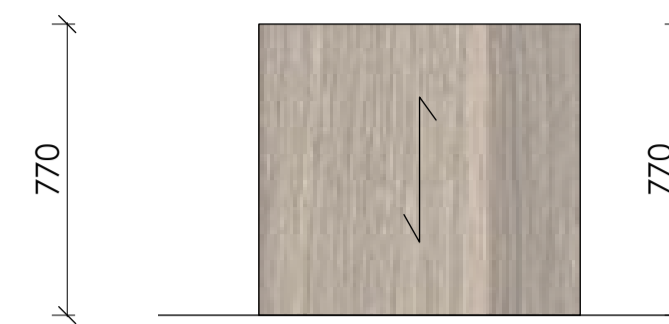
9066

AANZICHT BANK, 1:20

9065
936 1200 1200 1200 1200 1200 1200 1200 930

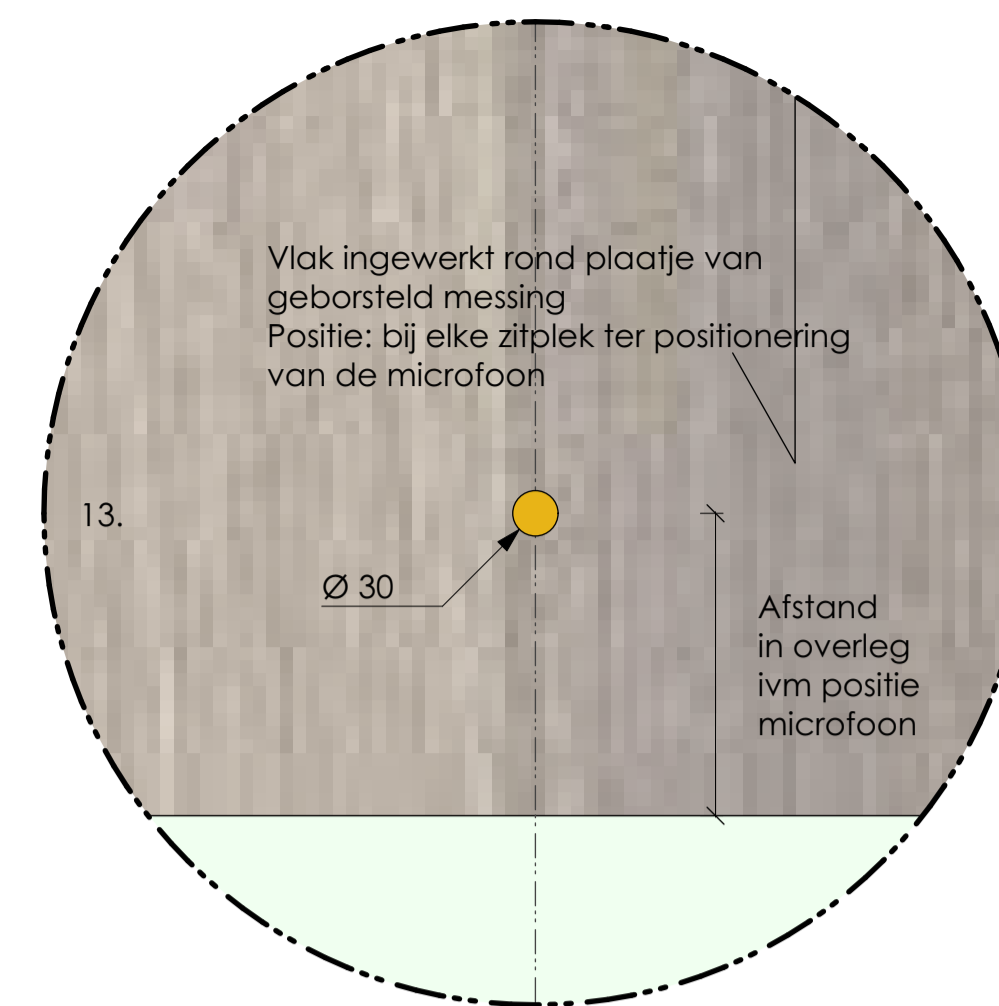
MATERIAALISATIE TAFELS & BANKEN

- Houtwerk tafels: - Deco Legno, Cleaf LS 17 Poro Noce
- Stof Bank: - Vescom Foster 7072.21
- Plint Bank: - EGGER U989 st 9 Zwartbruin



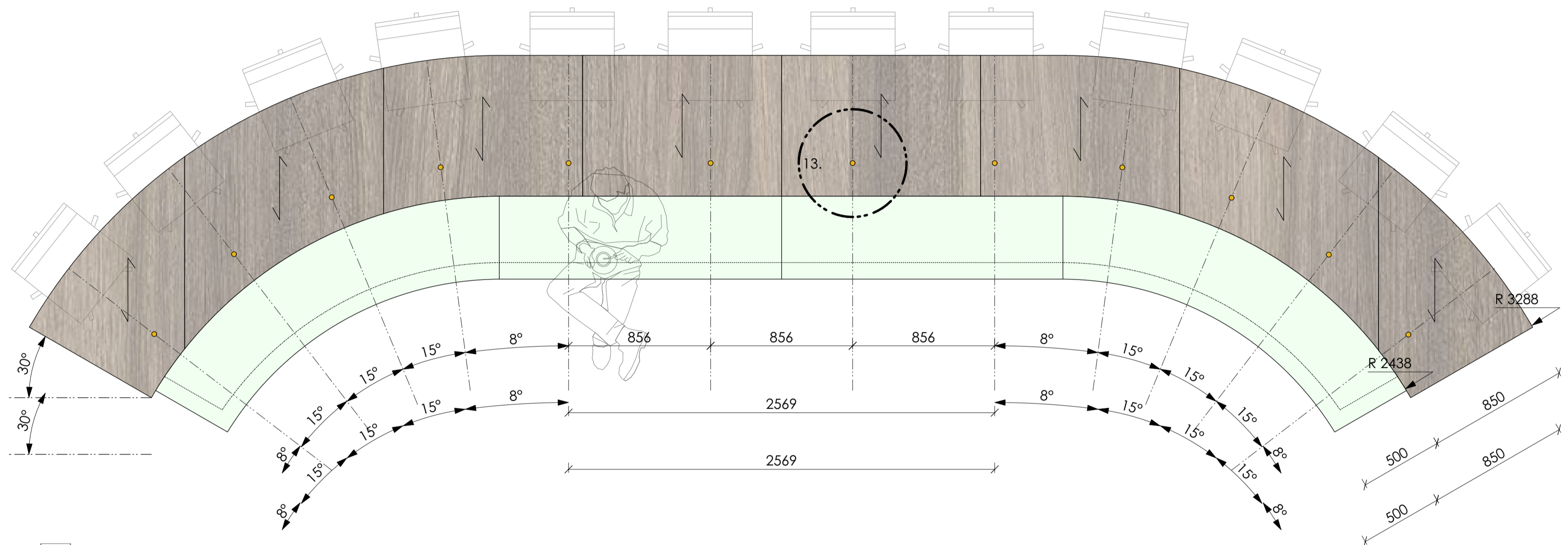
850

ZIJAAZICHT TAFEL, 1:20



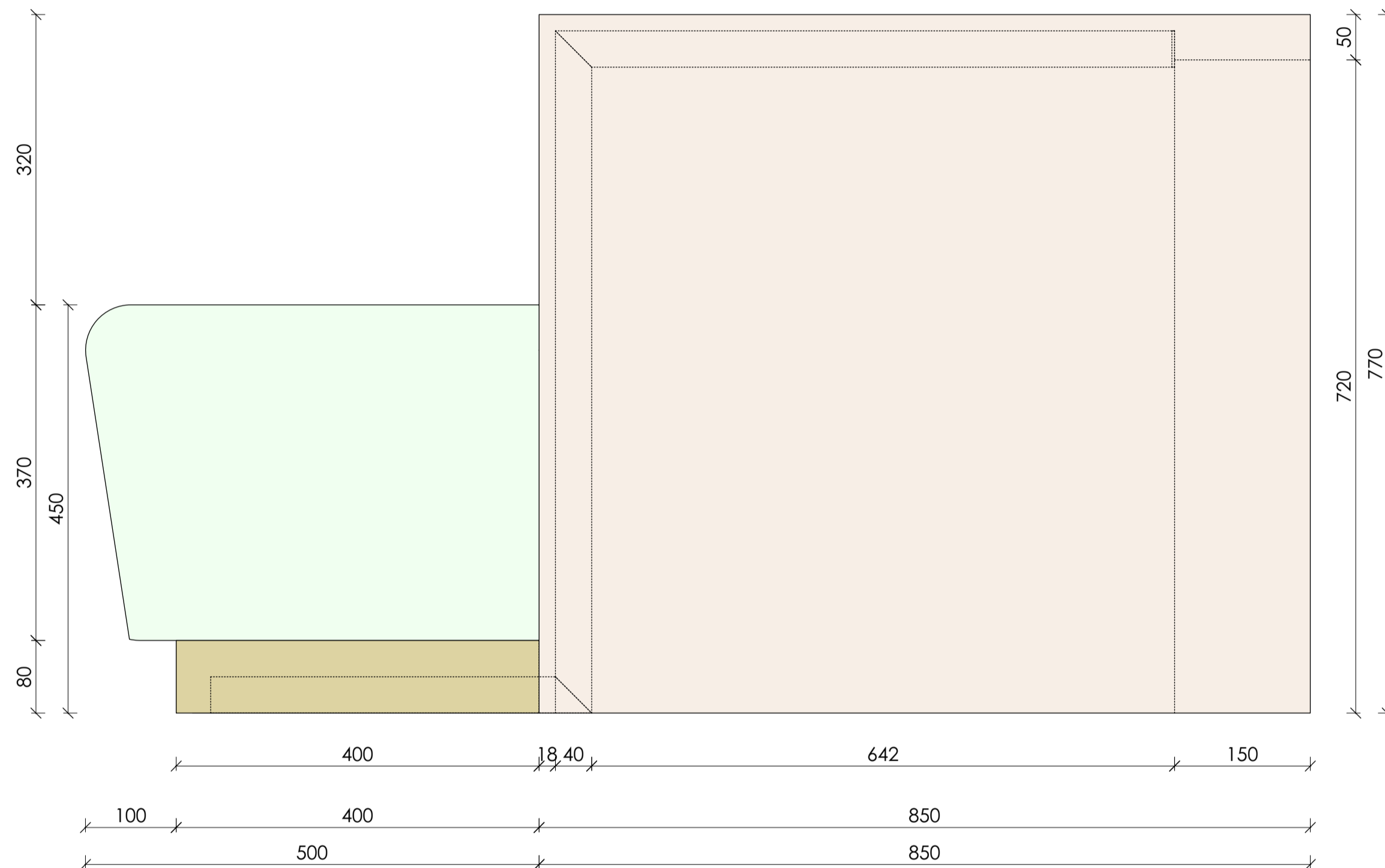
DETAIL 13, POSITIONERING MICROFOON, 1:5

2272
2065
500
850

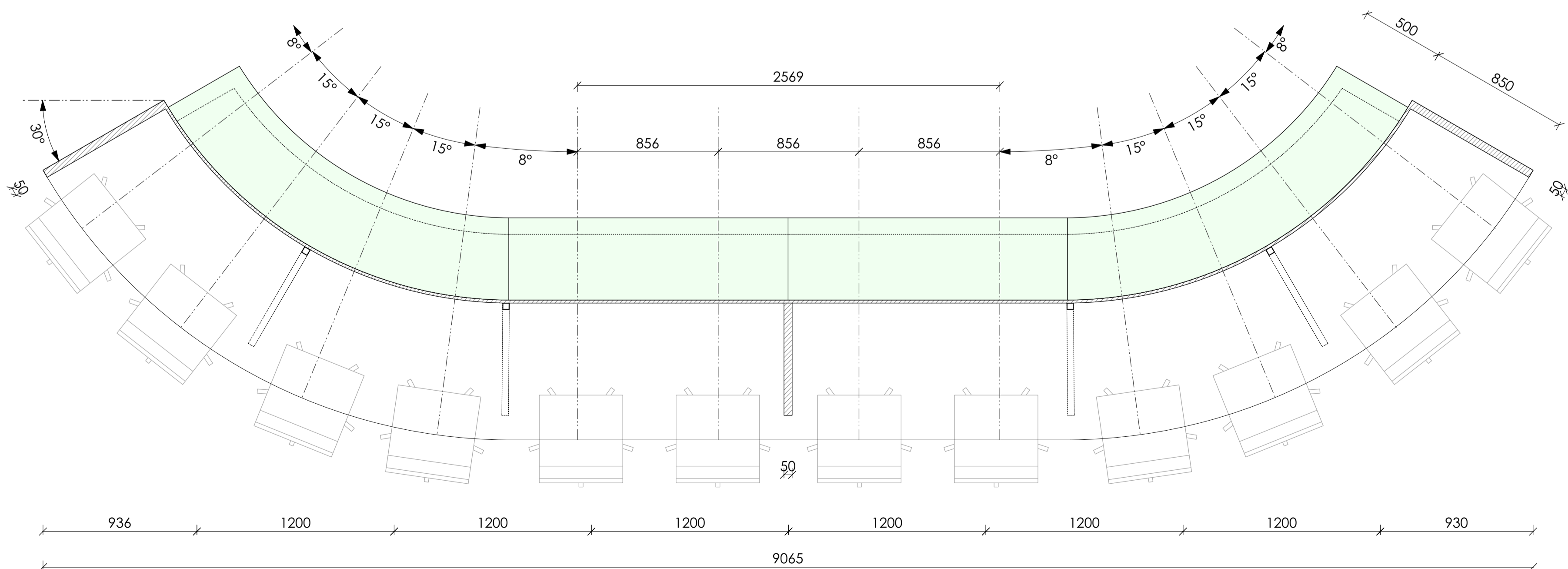


BOVENAANZICHT TAFEL EN BANK, 1:20

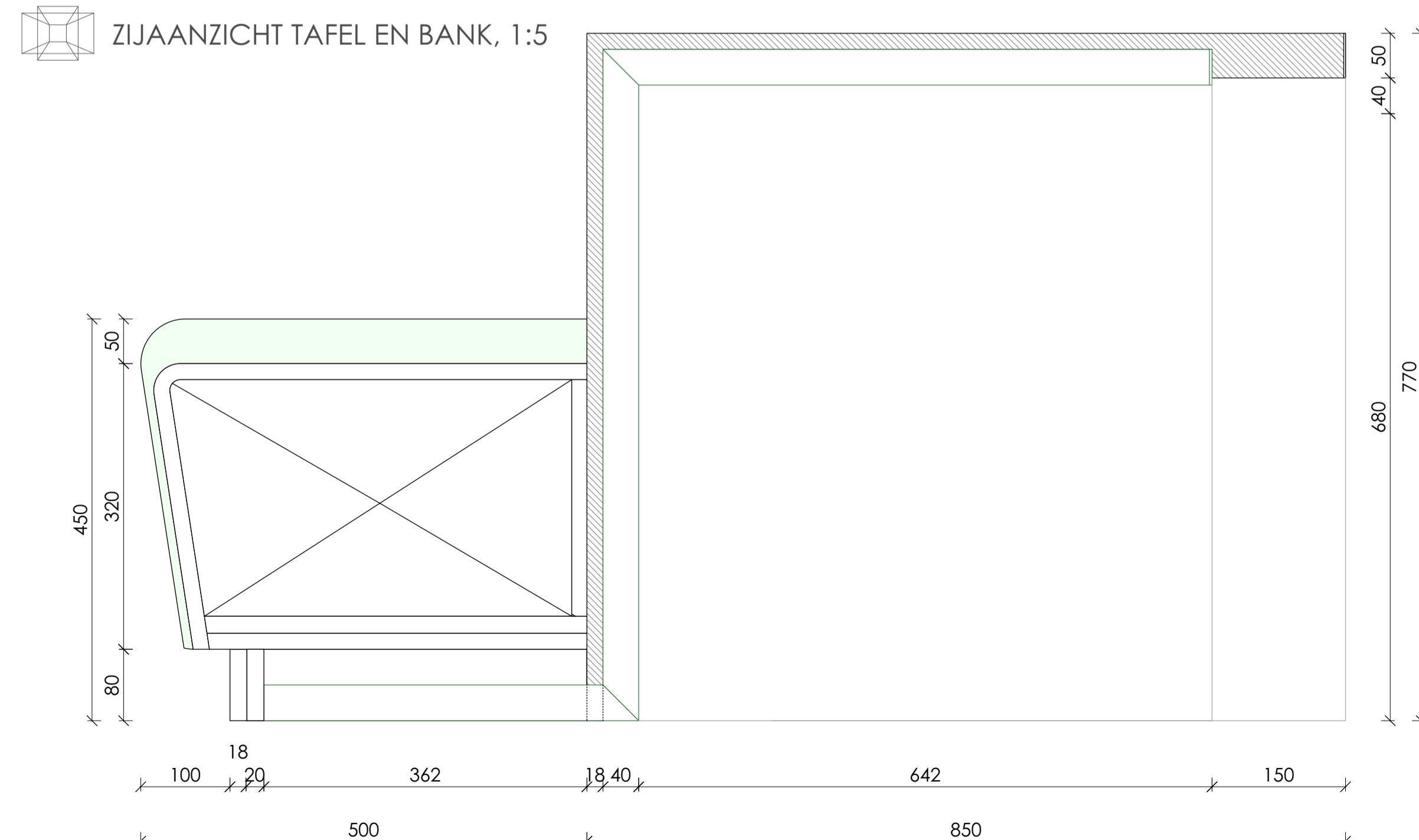
ELEKTRA EN DATA VOORZIENINGEN IN OVERLEG OPDRACHTGEVER
PER 2 STOELN 1 CABLE CUBBY, TUSSEN DE RONDE MESSING PLAATJES
TYPE IOM WILDENBERG INTERIEURARCHITECTUUR



ZIJAAZICHT TAFEL EN BANK, 1:5



DOORSNEDE TAFEL EN BANK, 1:20



DOORSNEDE TAFEL EN BANK, 1:5

HUIS VAN LEUSDEN

RAADZAAL VASTE OPSTELLING

adres: '1 Erf 1, 3831 NA LEUSDEN
schaal: 1:50, 1:10 (A1)

door: DO
nummer: W1-07

datum: 22-02-2024
gewijzigd: --

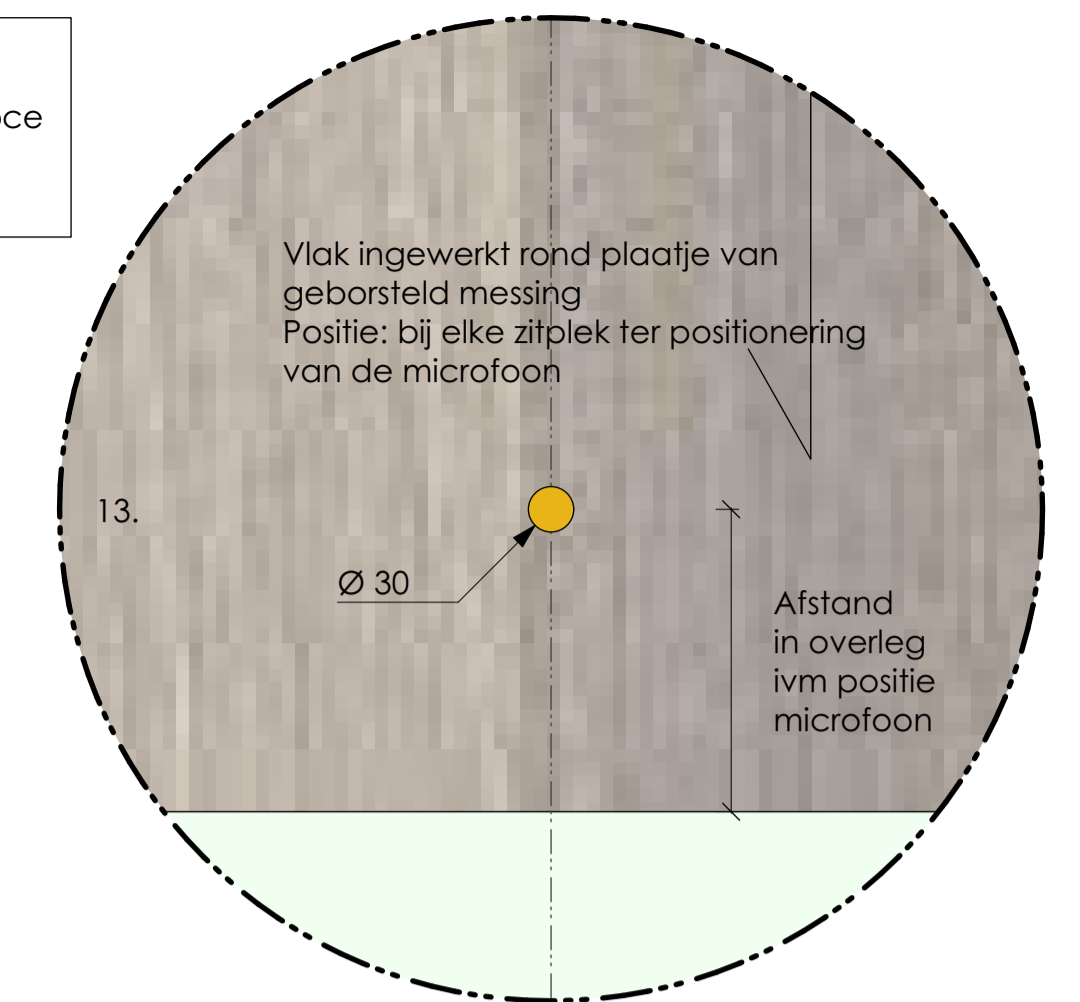
Maten in het werk controleren, deze kunnen in het werk afwijken.
Construatieve wijzigingen altijd volgens opgave constructeur.

Wildenberg
interieurarchitectuur

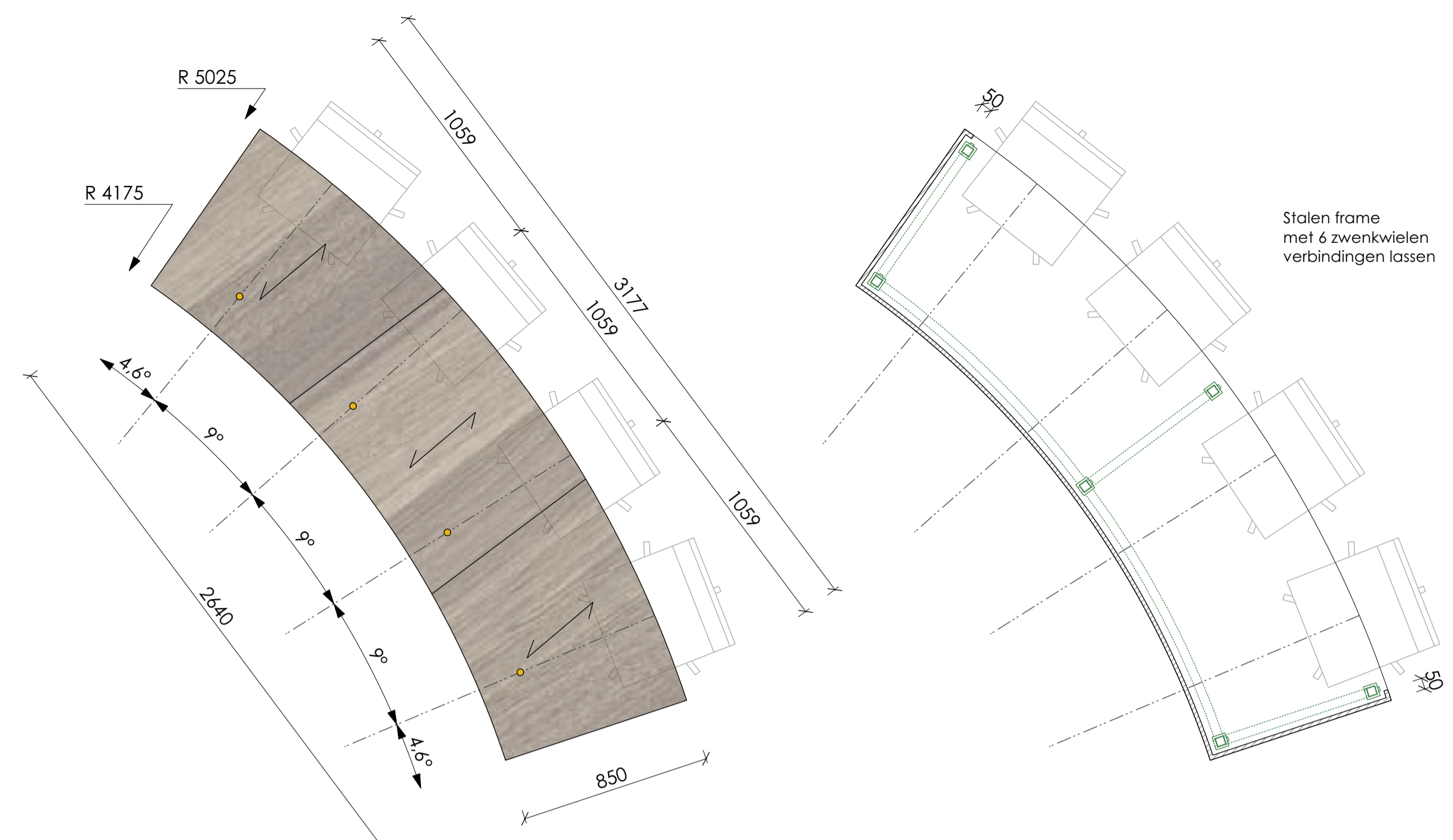
VOORLOPIG

MATERIËLISATIE TAFELS & BANKEN

- Houtwerk tafels: - Deco Legno, Cleaf LS 17 Poro Noce
- Stof Bank: - Vescom Foster 7072.21
- Plint Bank: - EGGER U989 st 9 Zwartbruin

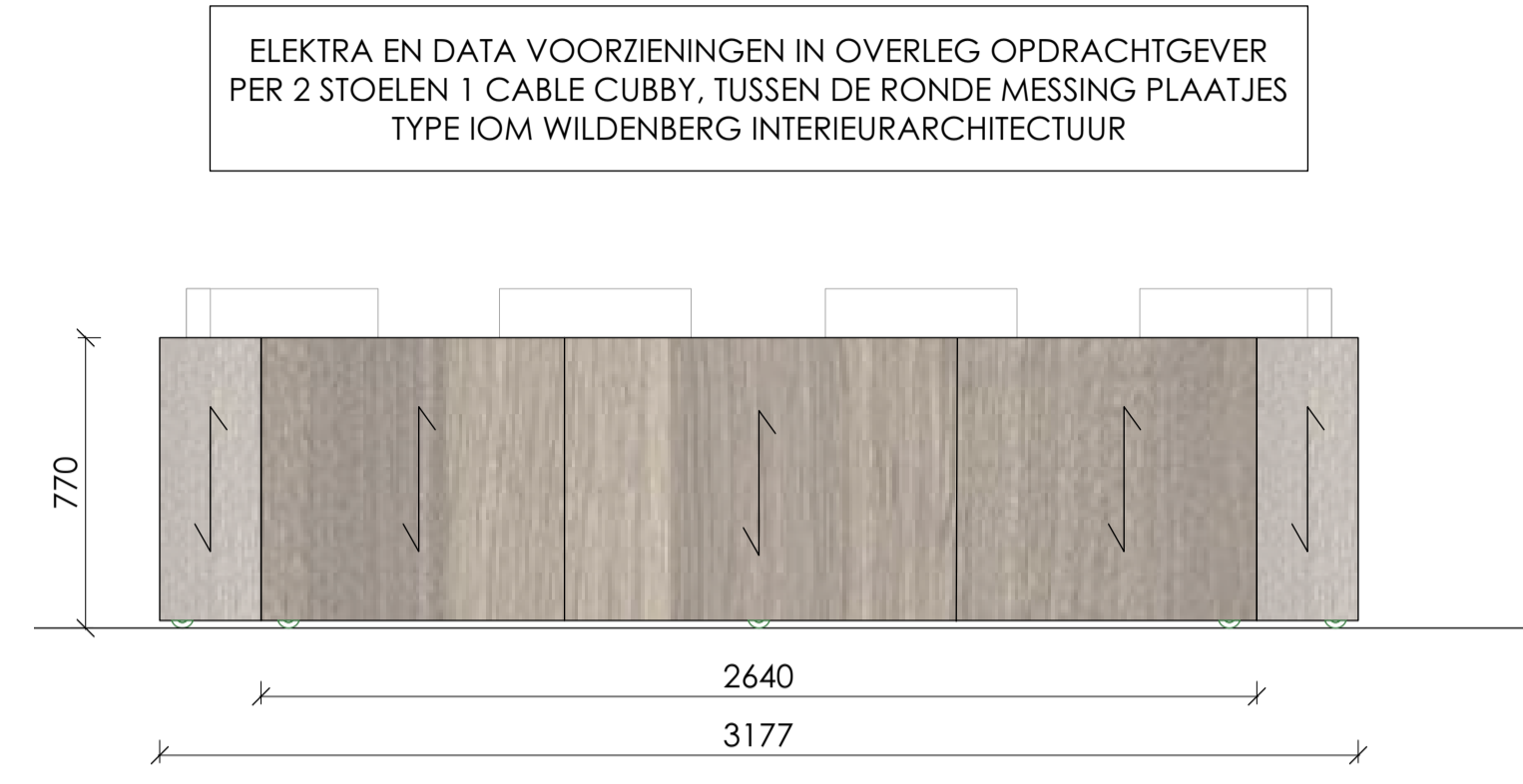


DETAIL 13, POSITIONERING MICROFOON, 1:5



BOVENAANZICHT TAFEL 1, 1:20

DOORSNEDE TAFEL 1, 1:20

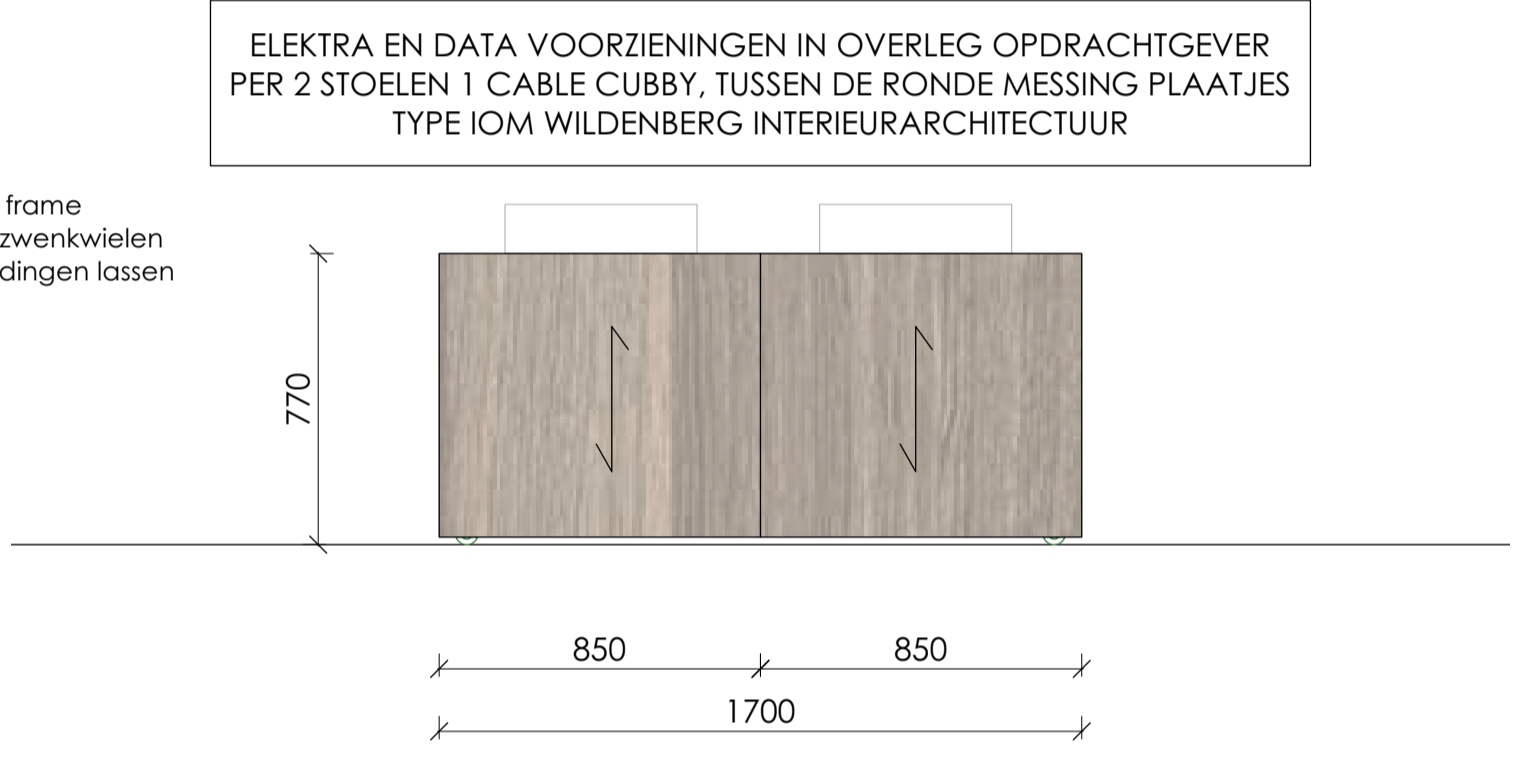


AANZICHT TAFEL 1, 1:20



BOVENAANZICHT TAFEL 2, 1:20

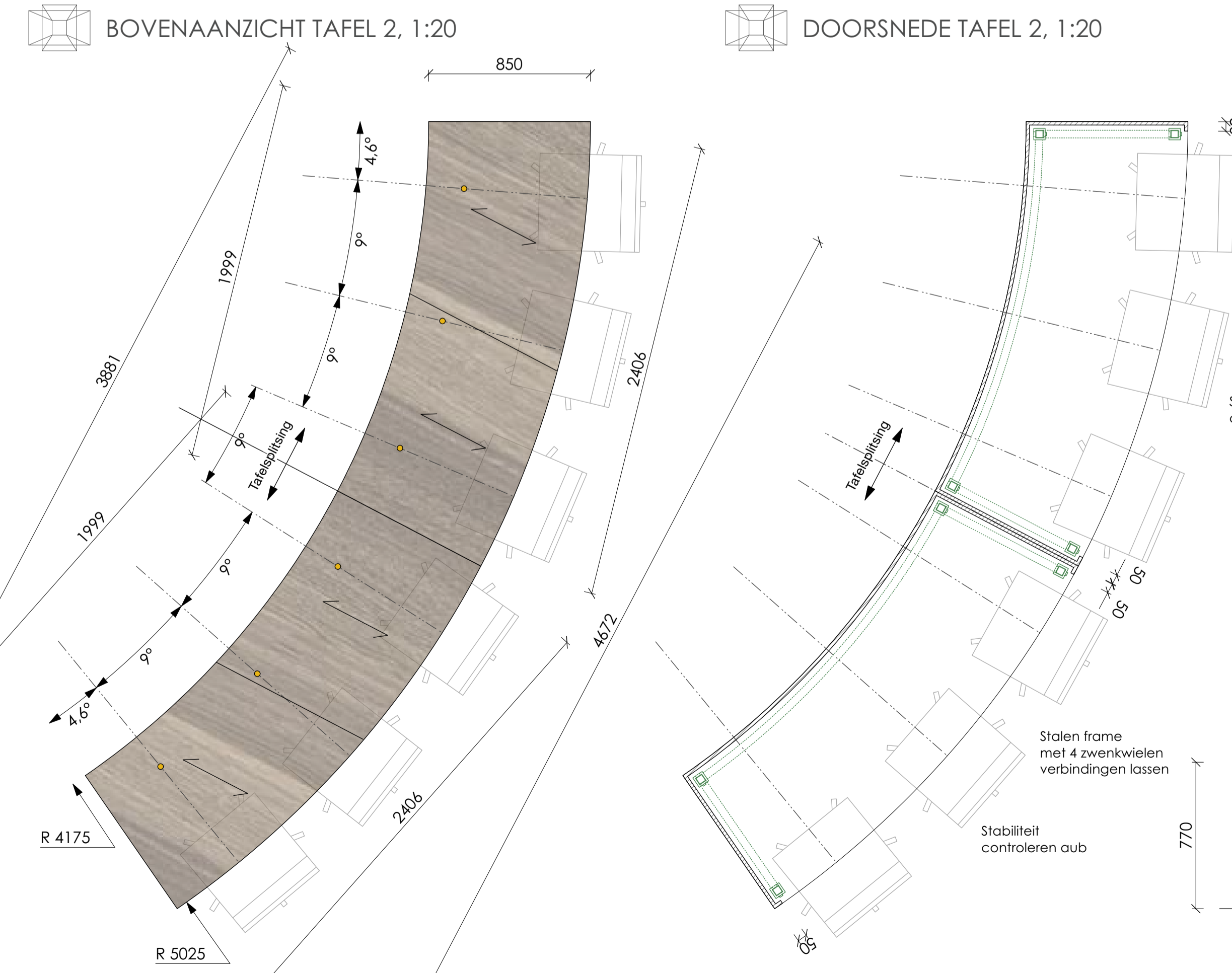
DOORSNEDE TAFEL 2, 1:20



AANZICHT TAFEL 2, 1:20



ZIJAANZICHT TAFEL 1,2,3&4, 1:5



BOVENAANZICHT TAFEL 3&4, 1:20

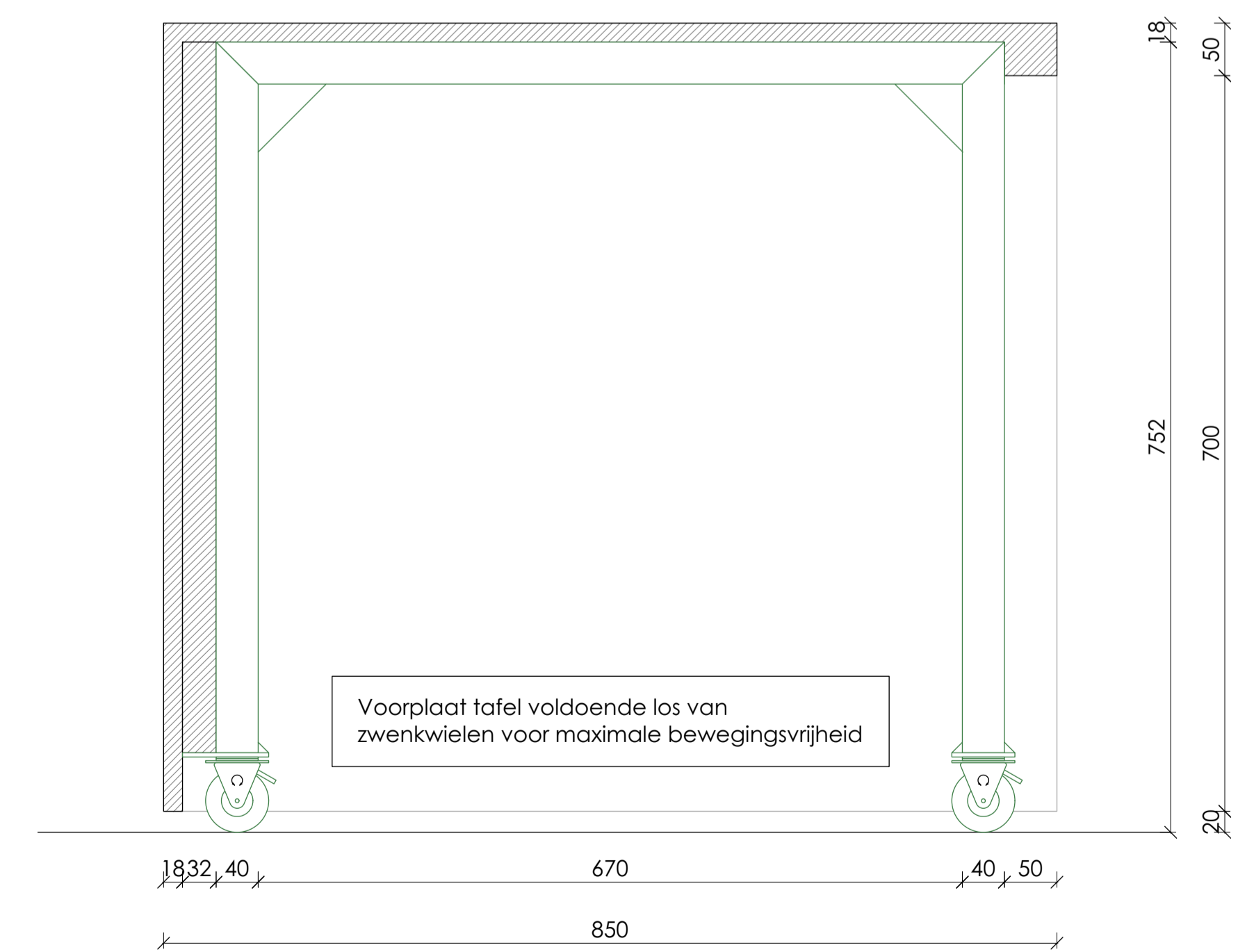
DOORSNEDE TAFEL 3&4, 1:20

BIJ GEBRUIK ALS LOSSE TAFELS IS DE NERFRICHTING NIET VANUIT HET HART VERDEELD

ELEKTRA EN DATA VOORZIENINGEN IN OVERLEG OPDRACHTGEVER 2 CABLE CUBBY'S PER TAFEL, TUSSEN DE RONDE MESSING PLAATJES TYPE IOM WILDENBERG INTERIEURARCHITECTUUR



AANZICHT TAFEL 3&4, 1:20



DOORSNEDE TAFELS 1,2,3&4, 1:5