



maatschappelijk vastgoed



bouw & ontwikkeling



Ingenieursbureau



Abrona

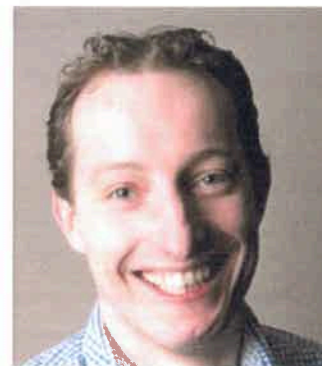
met elkaar voor elkaar



WONING
STICHTING
LEUSDEN

Huis van Leusden: Een plan vol zekerheden en kansen!

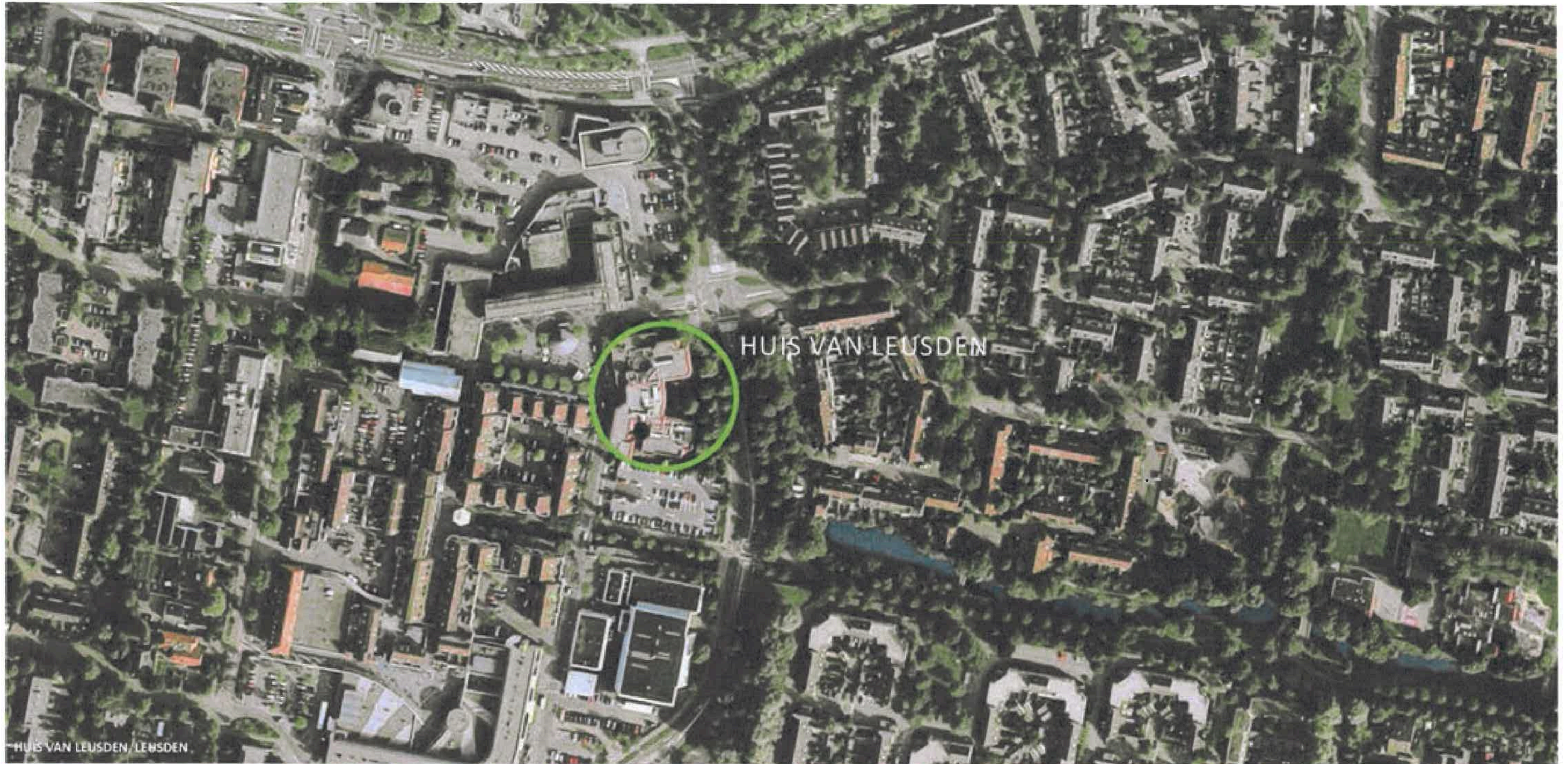
- Droom: Huis van Leusden
- Ontwerp
- Duurzaamheid & Comfort
- Aanbieding & Proces

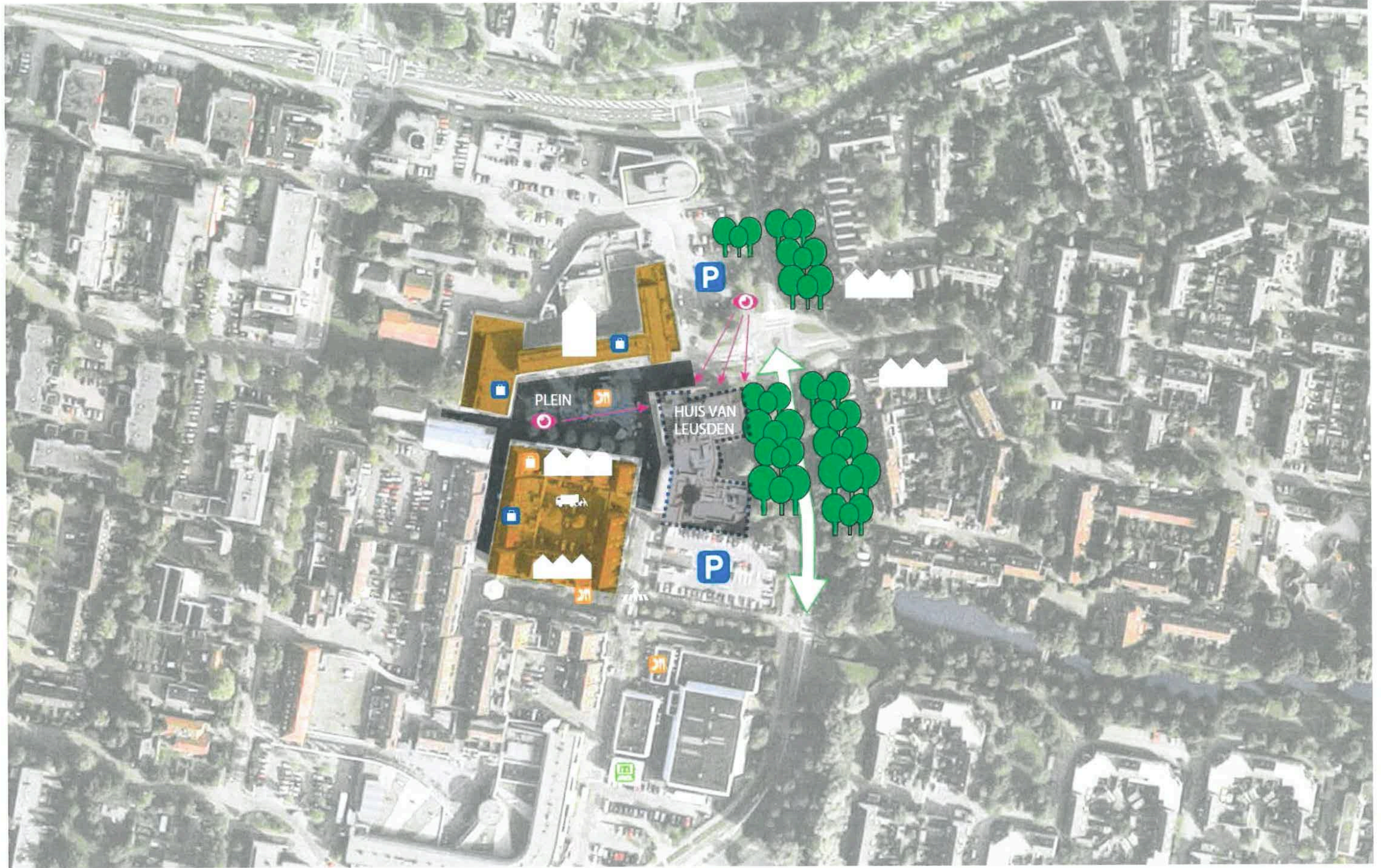


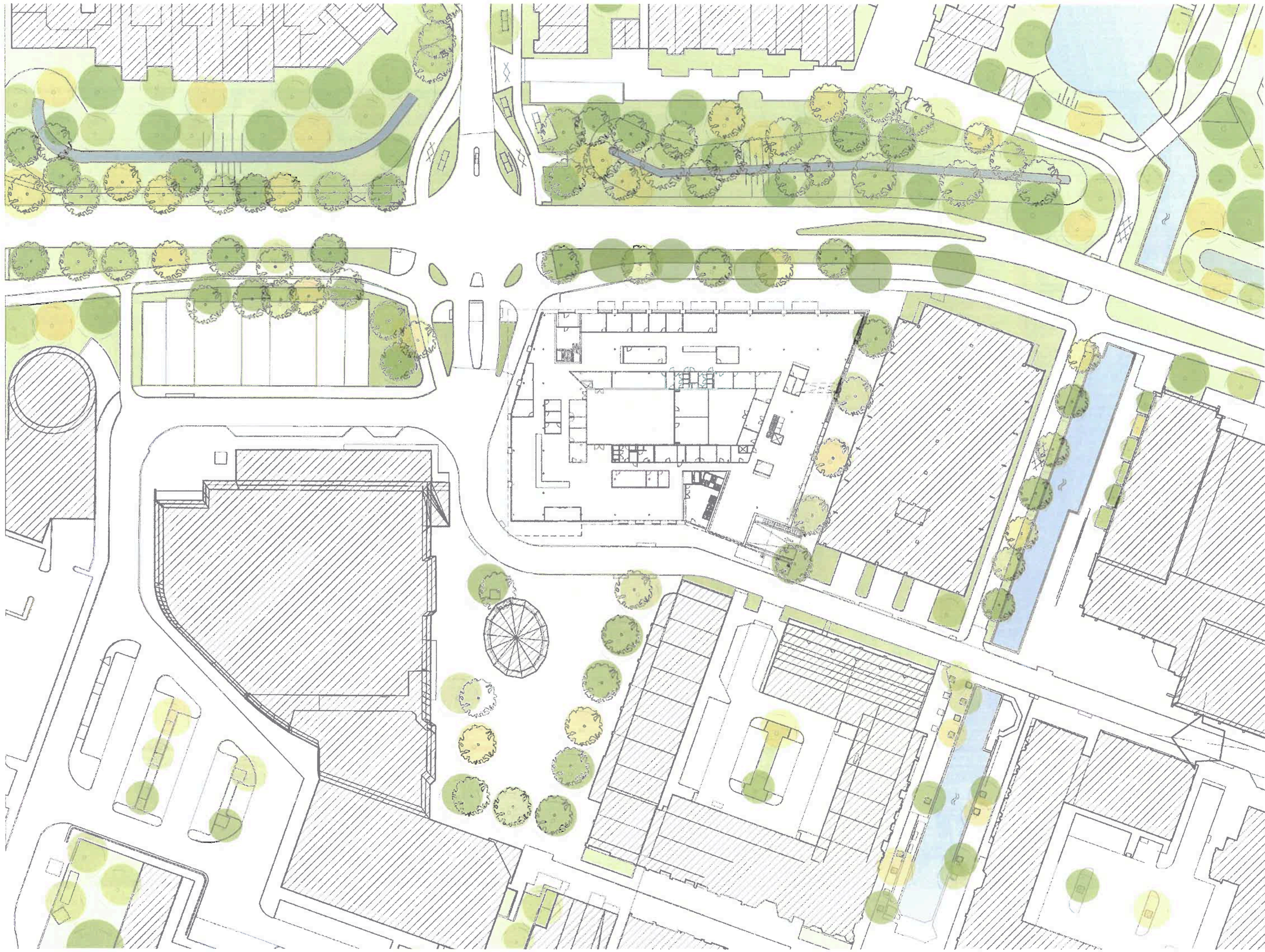


HUIS VAN
Leusden

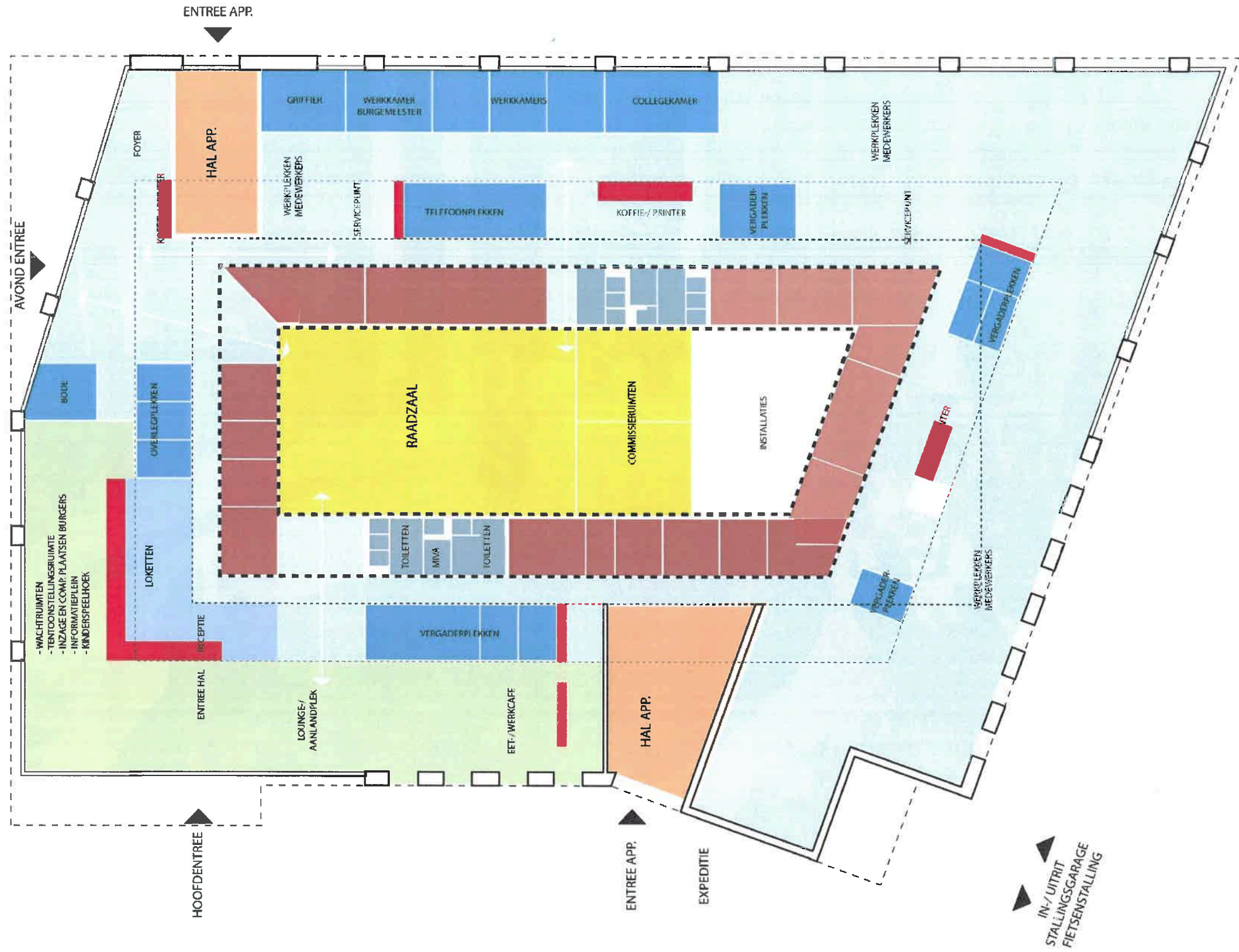
Het Ontwerp van Huis van Leusden



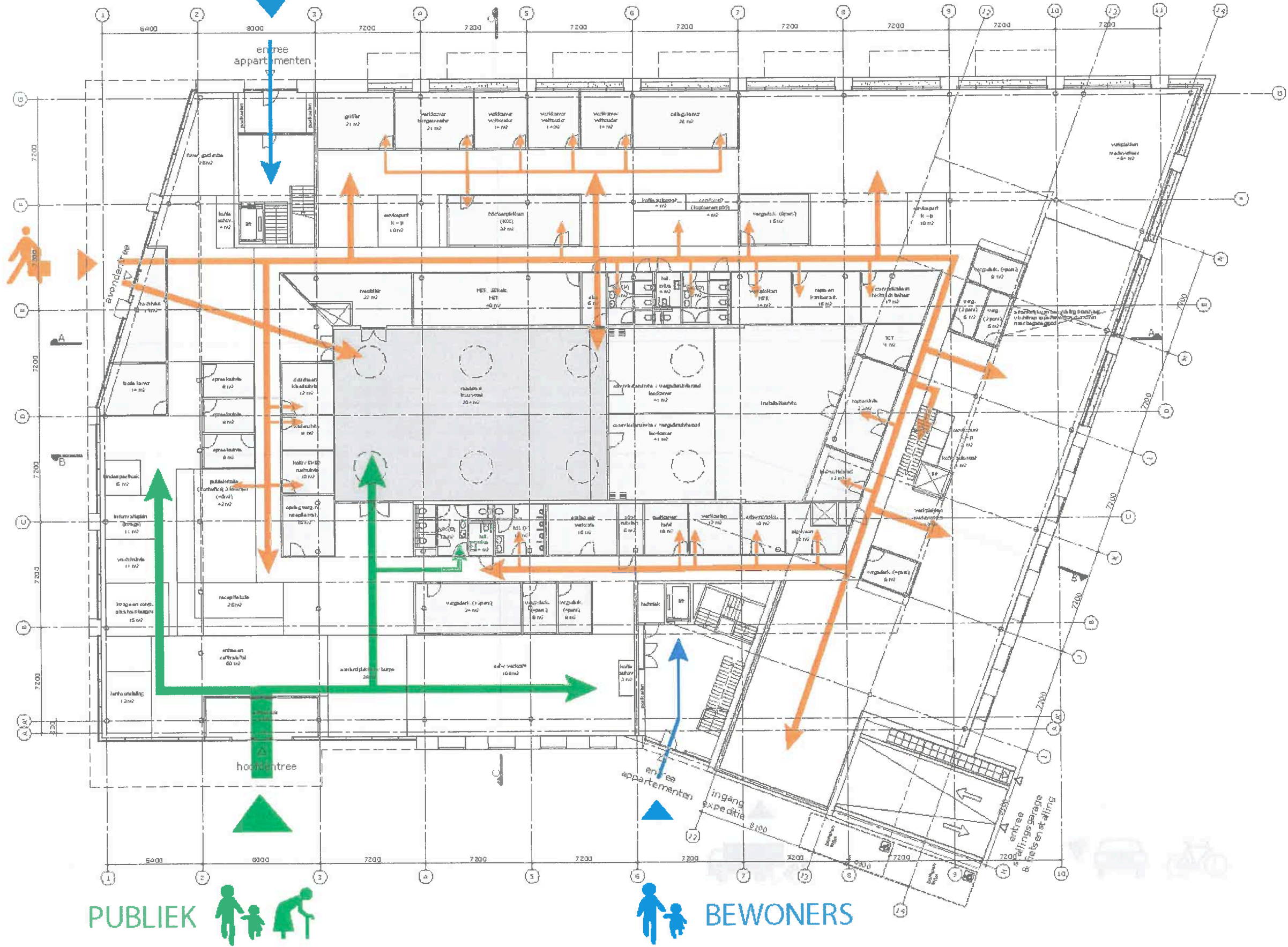








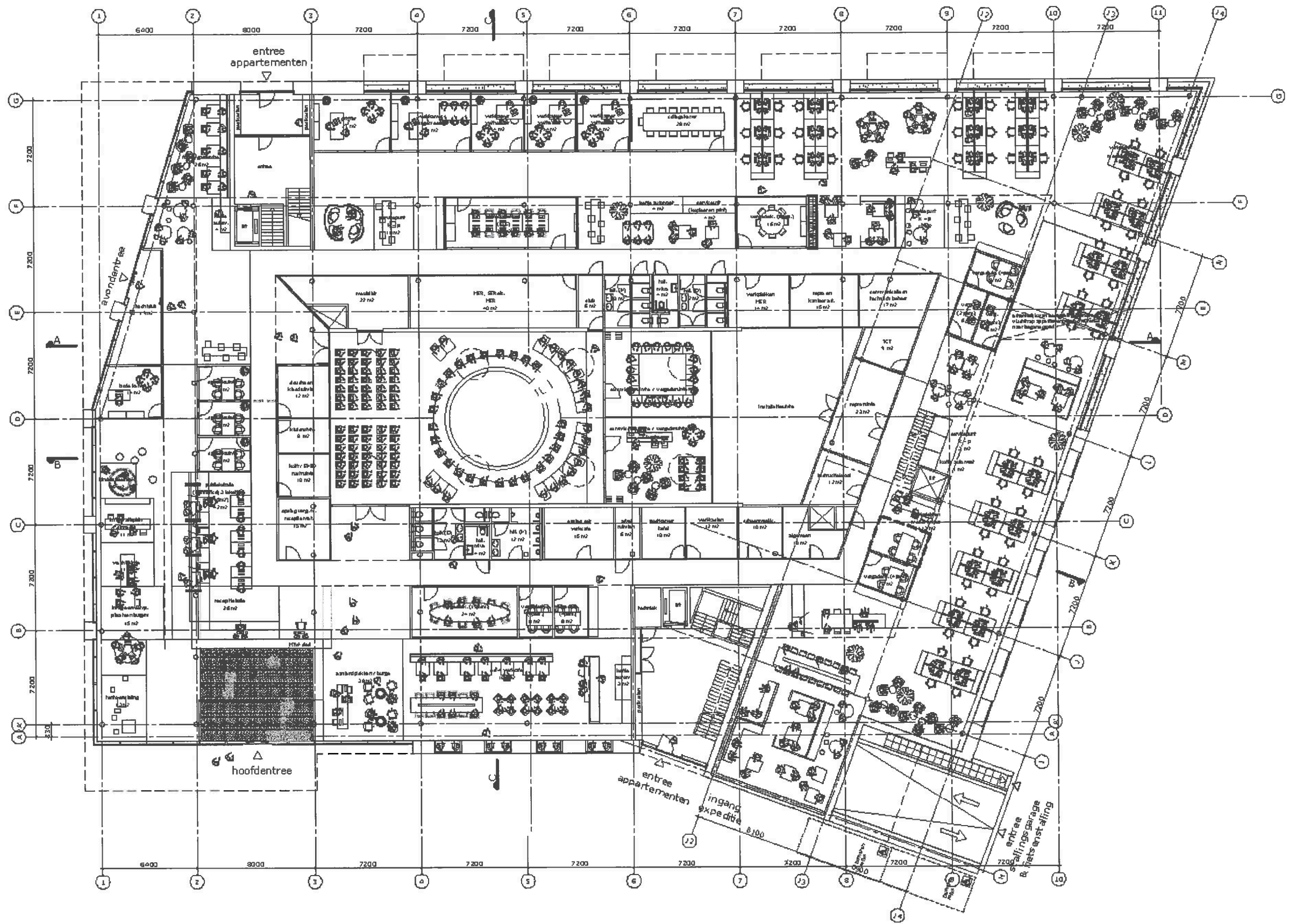
 BEWONERS



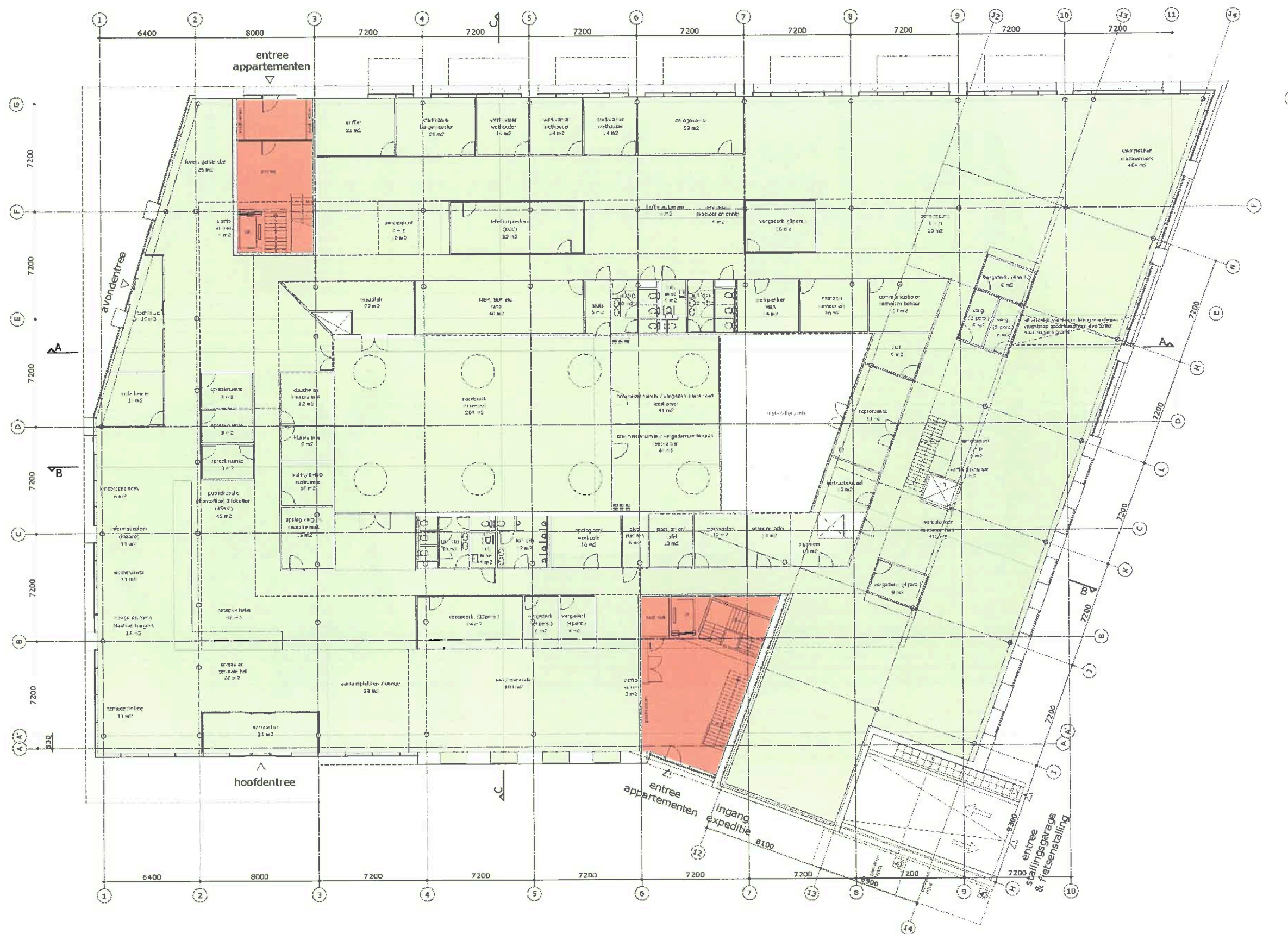
PUBLIEK 

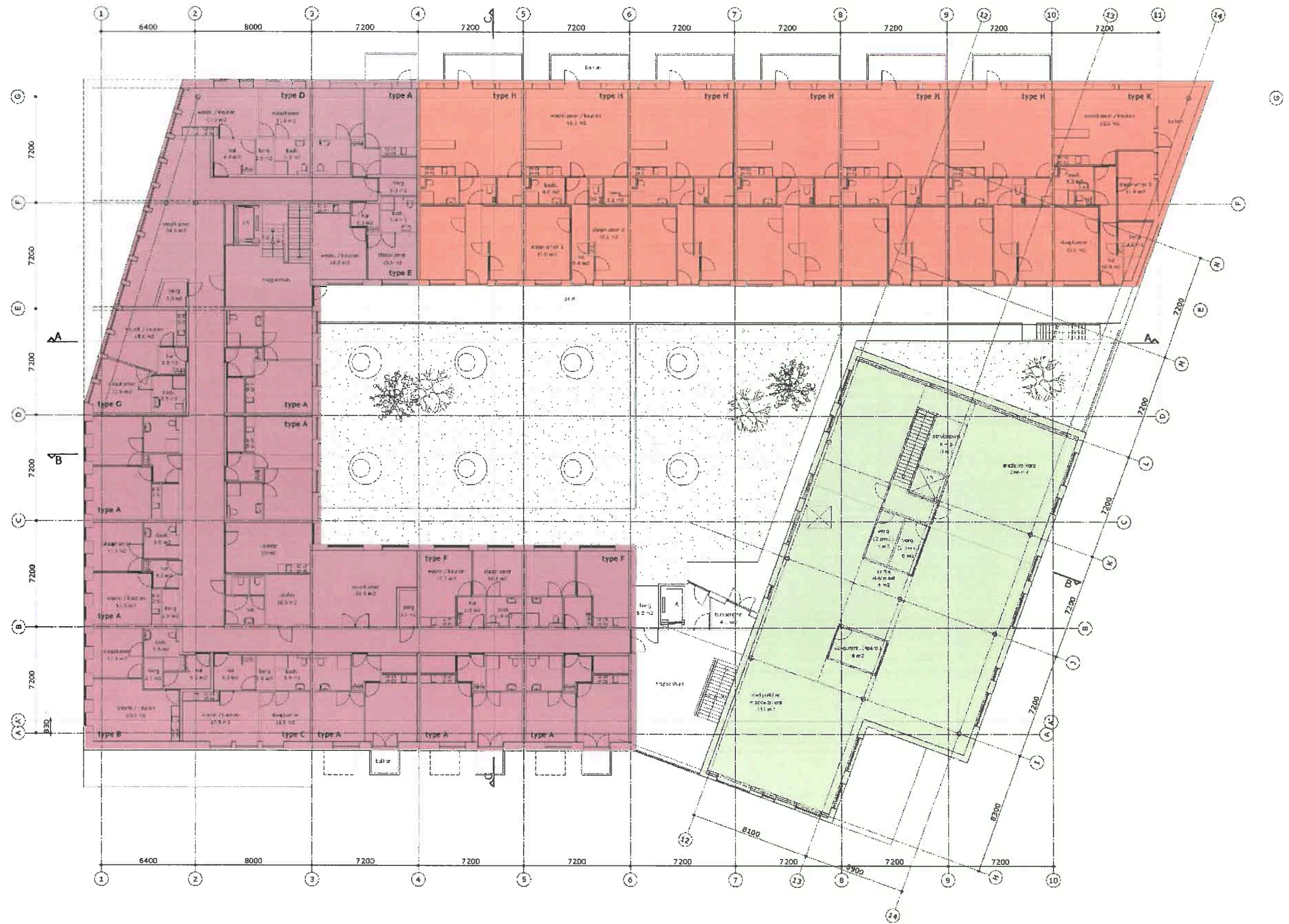
 BEWONERS

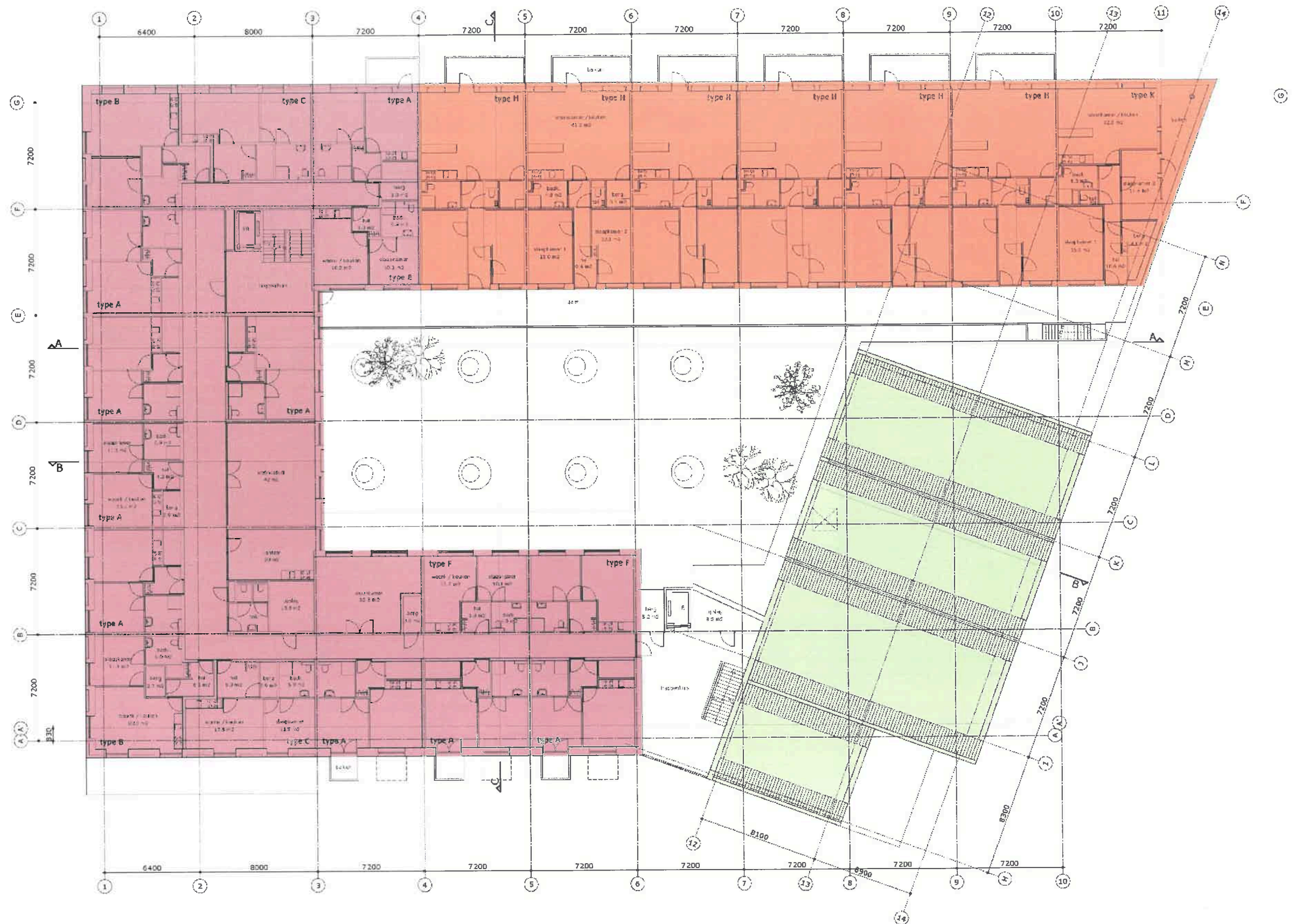


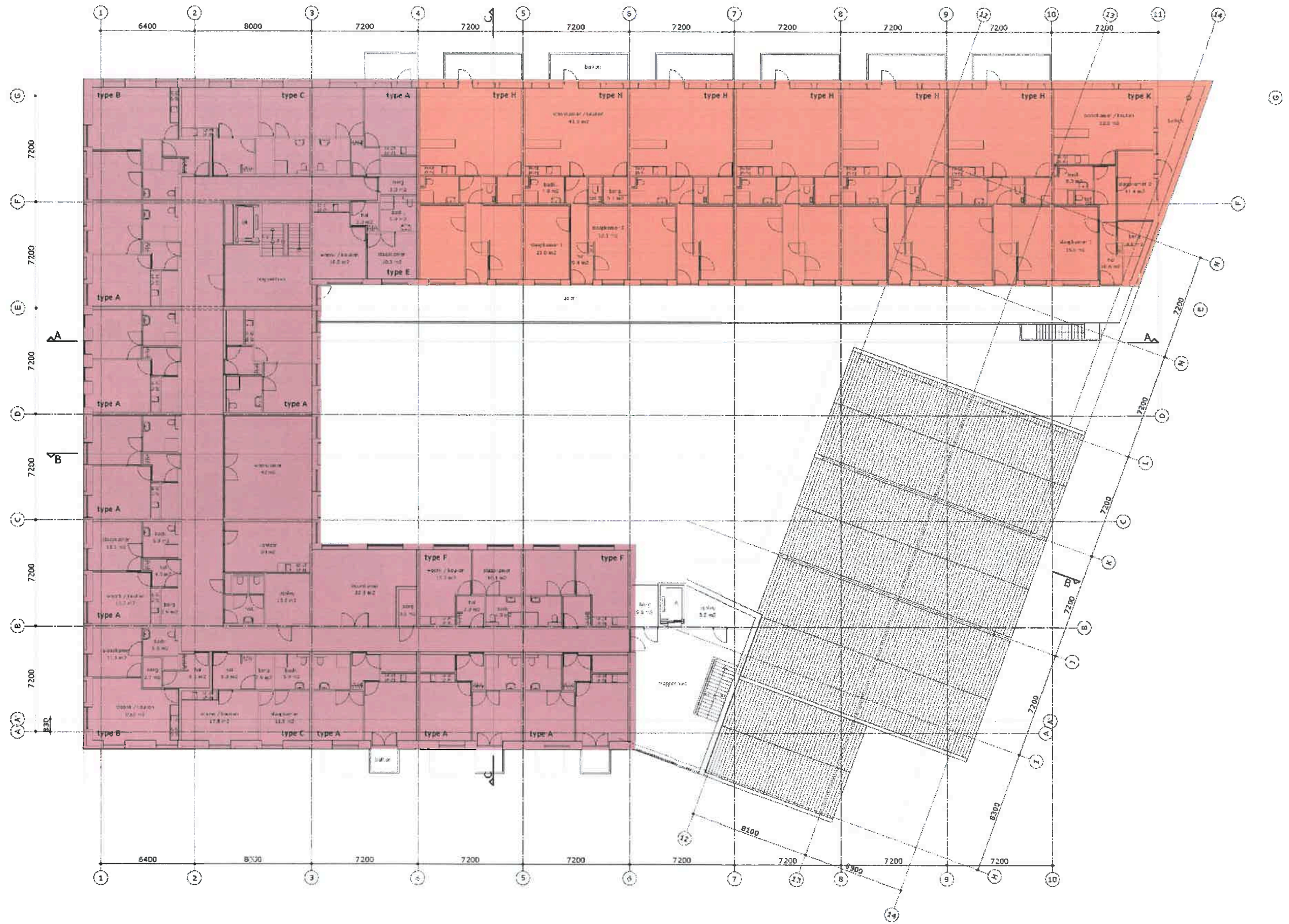




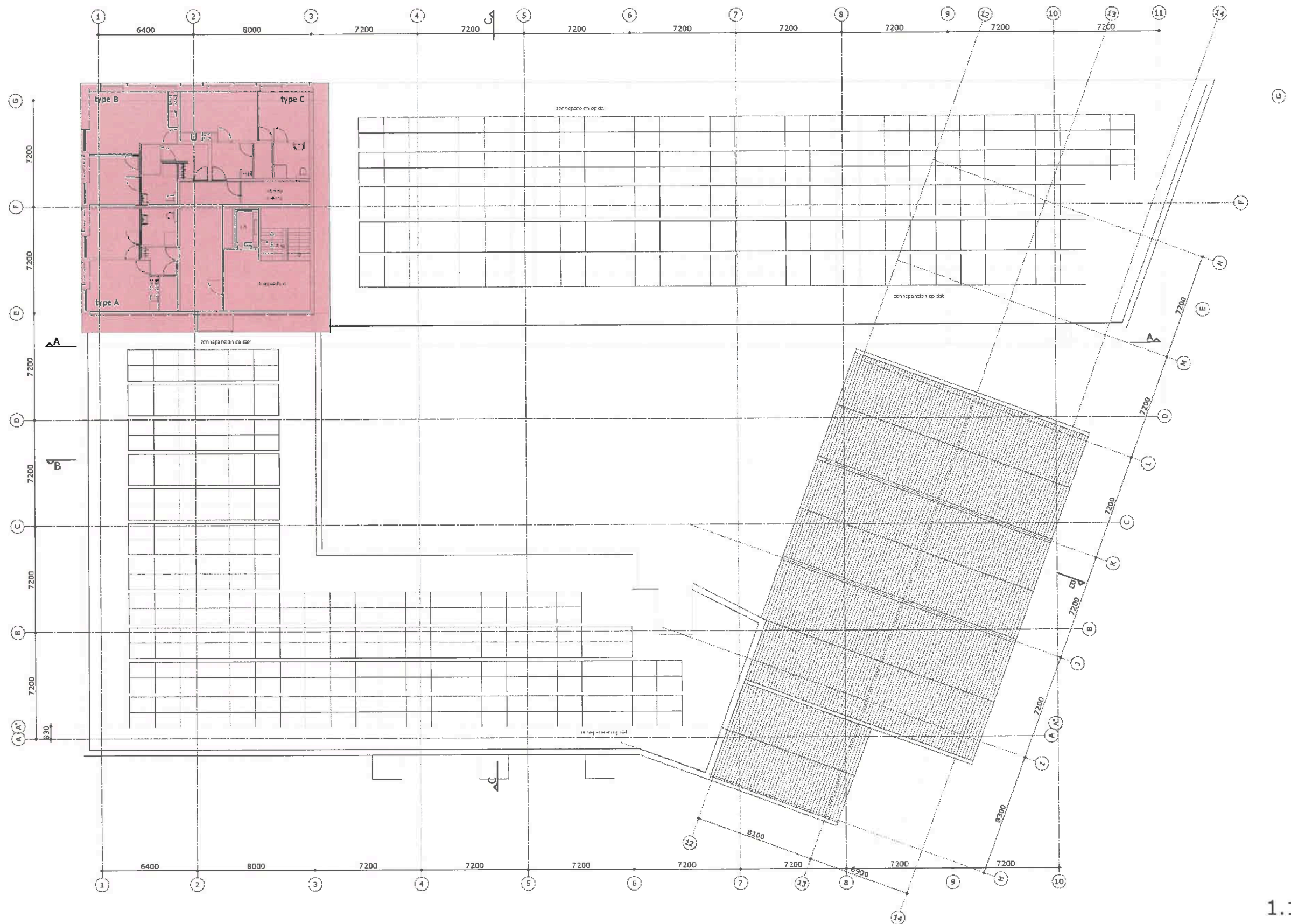




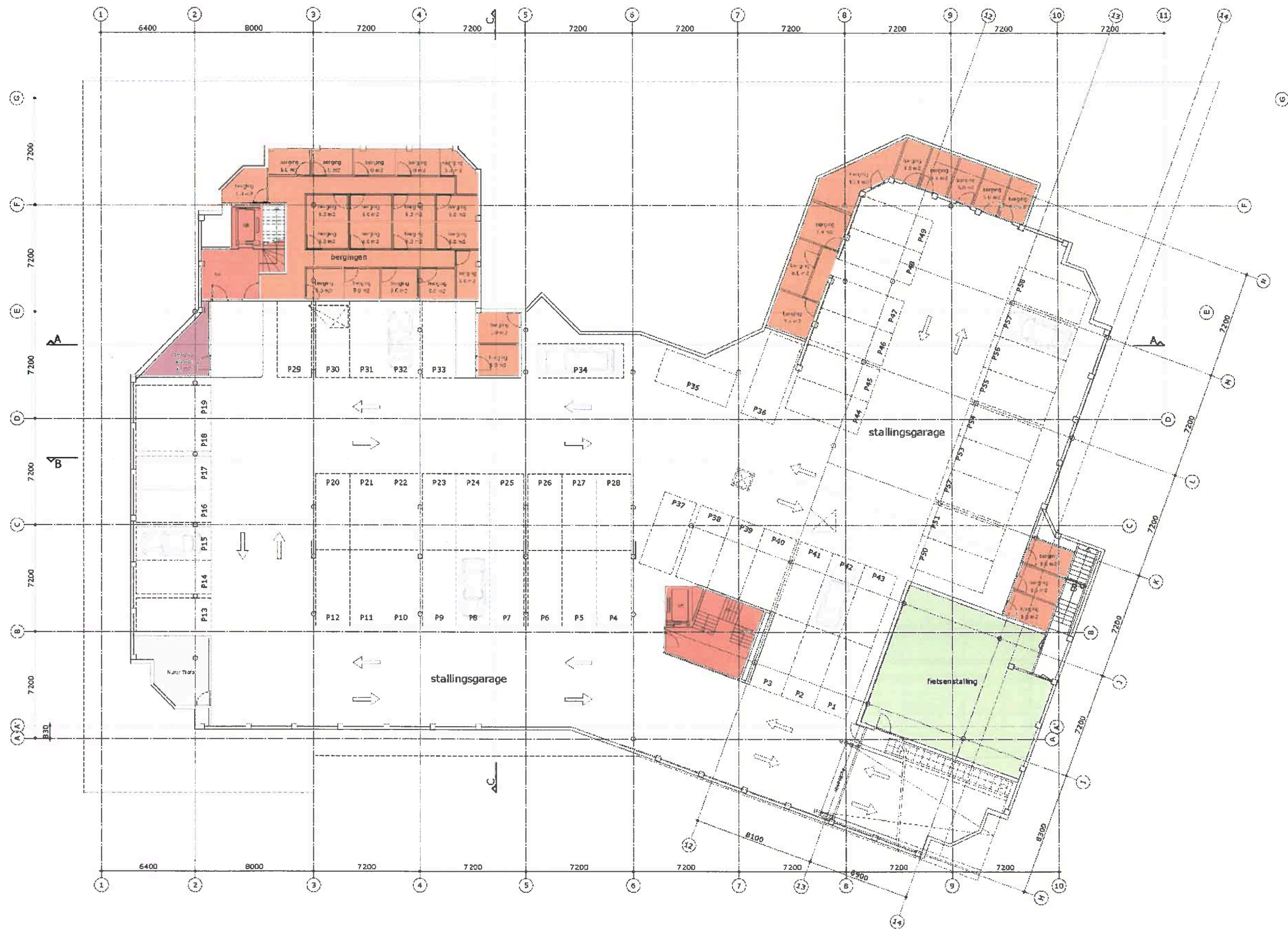


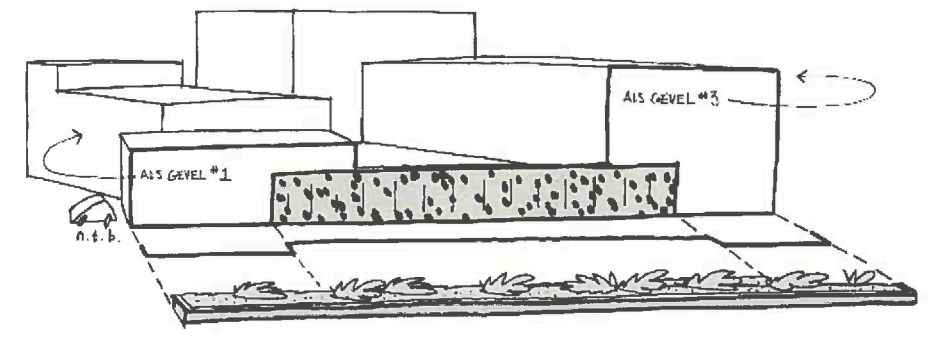
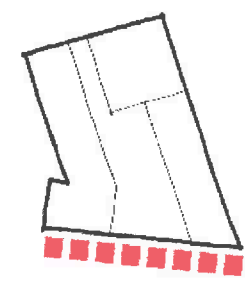
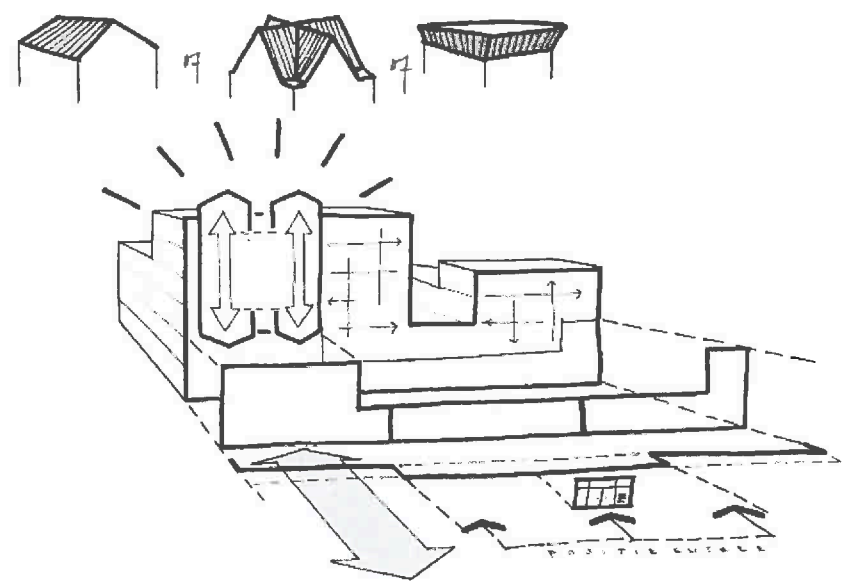
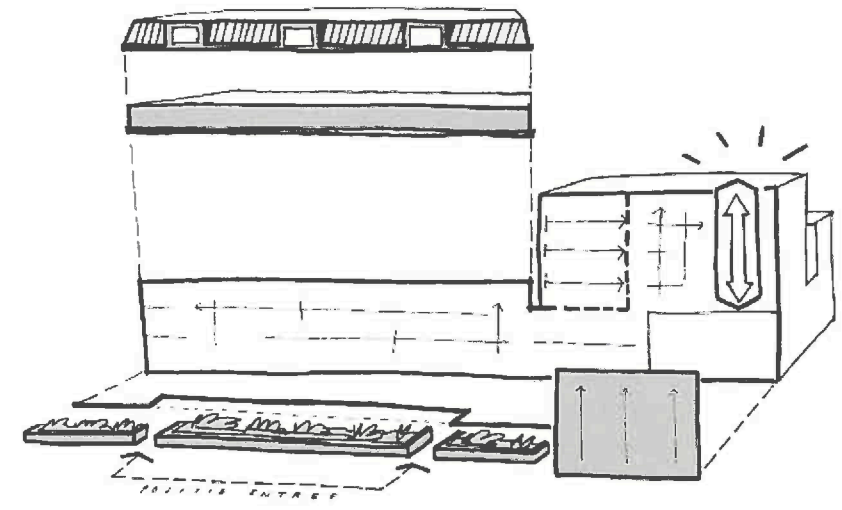
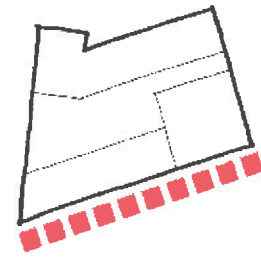
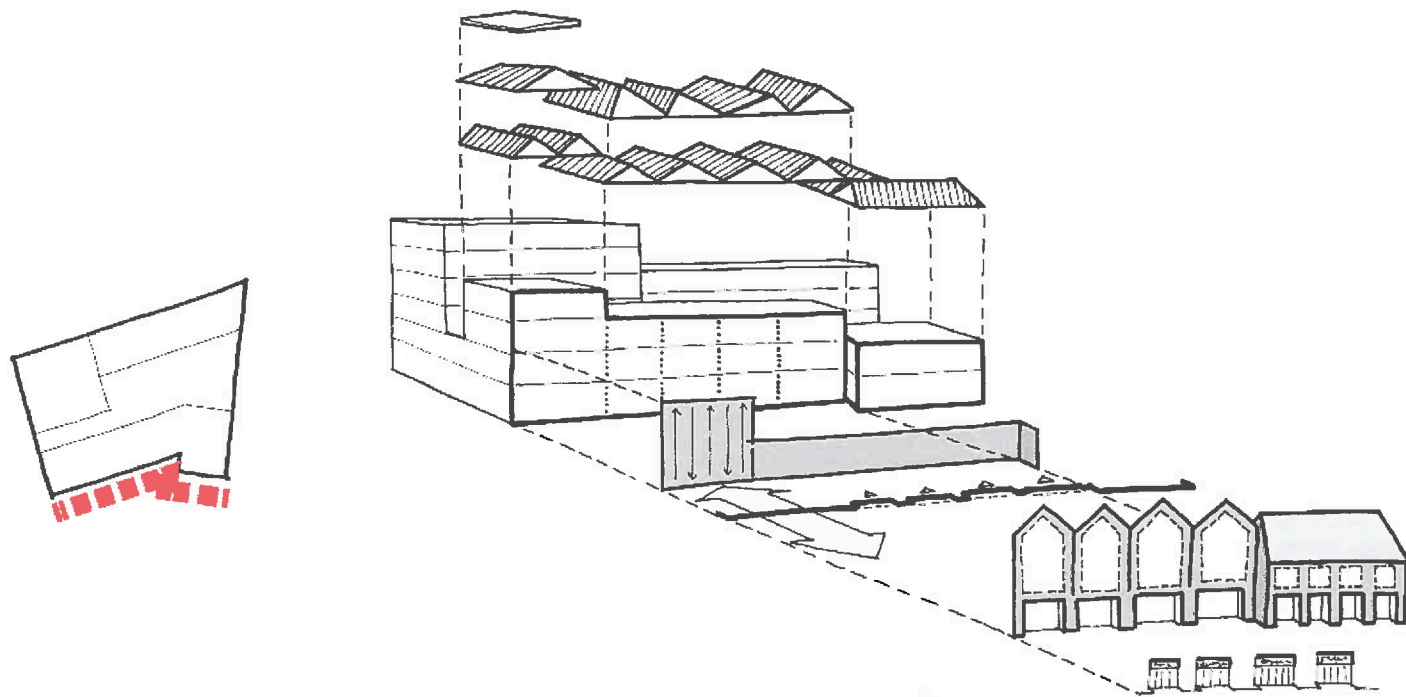


16031 VO-2-03



1.1.4







VOGELVLUCHT



ZIJDE HET ERF / DE MULDERIJ



ZIJDE HET ERF / DE MULDERIJ





ZIJDE HET ERF / DE SMIDSE

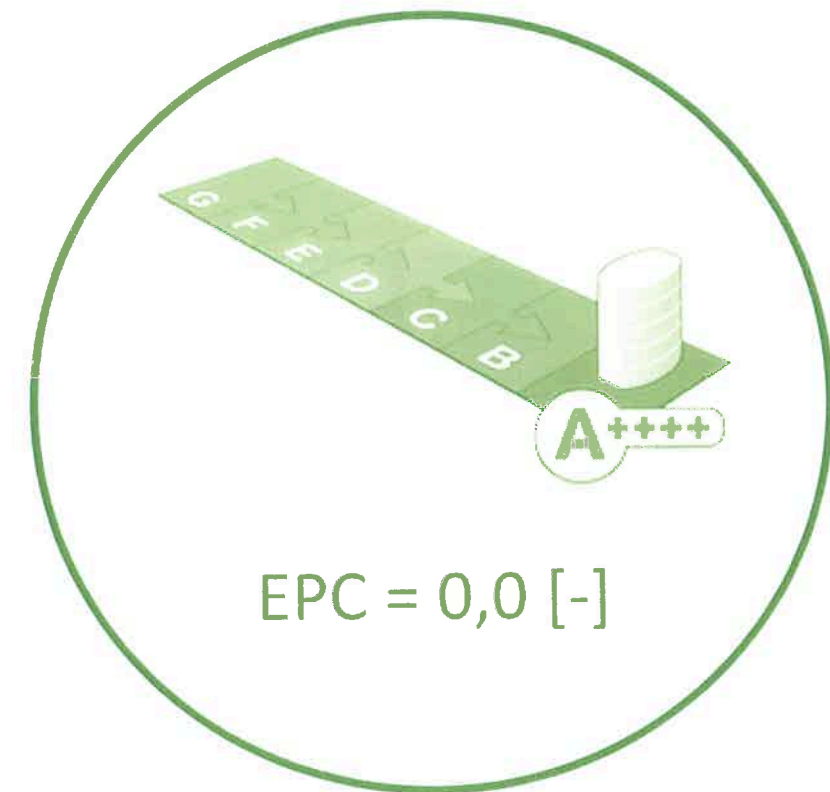


ZIJDE DE SMIDSE

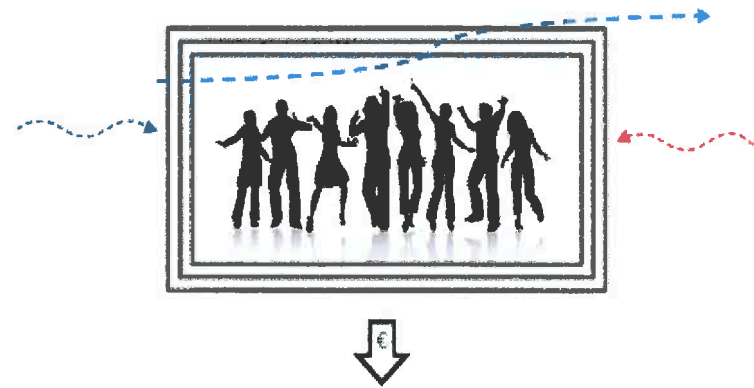


ZIJDE BURGEMEESTER VAN DER POSTLAAN

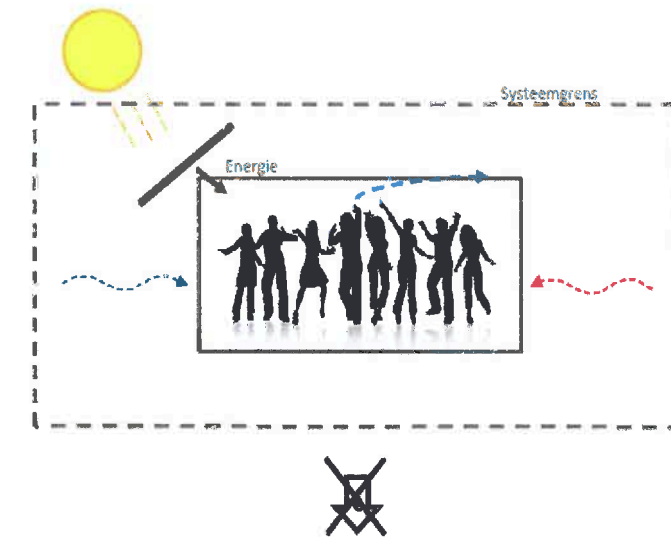
Duurzaam Huis van Leusden



Passiefhuis Principe



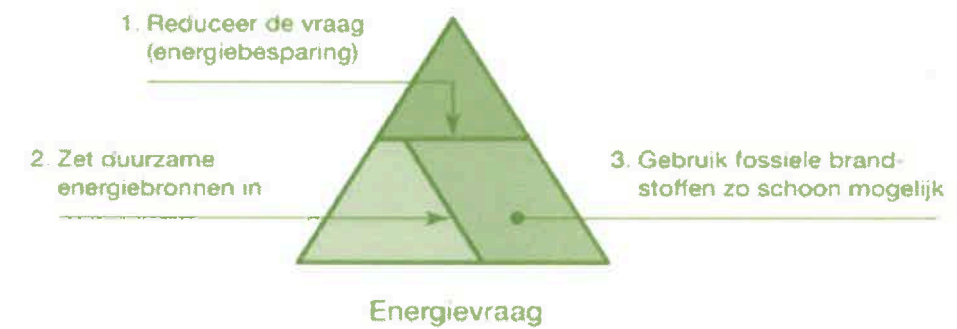
Actief Neutraal Principe



Duurzaamheidspectrum

Energievraag terugbrengen naar nihil

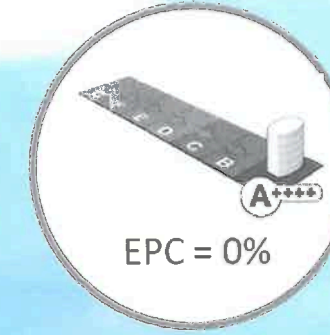
Energiebehoefte zelf duurzaam opwekken



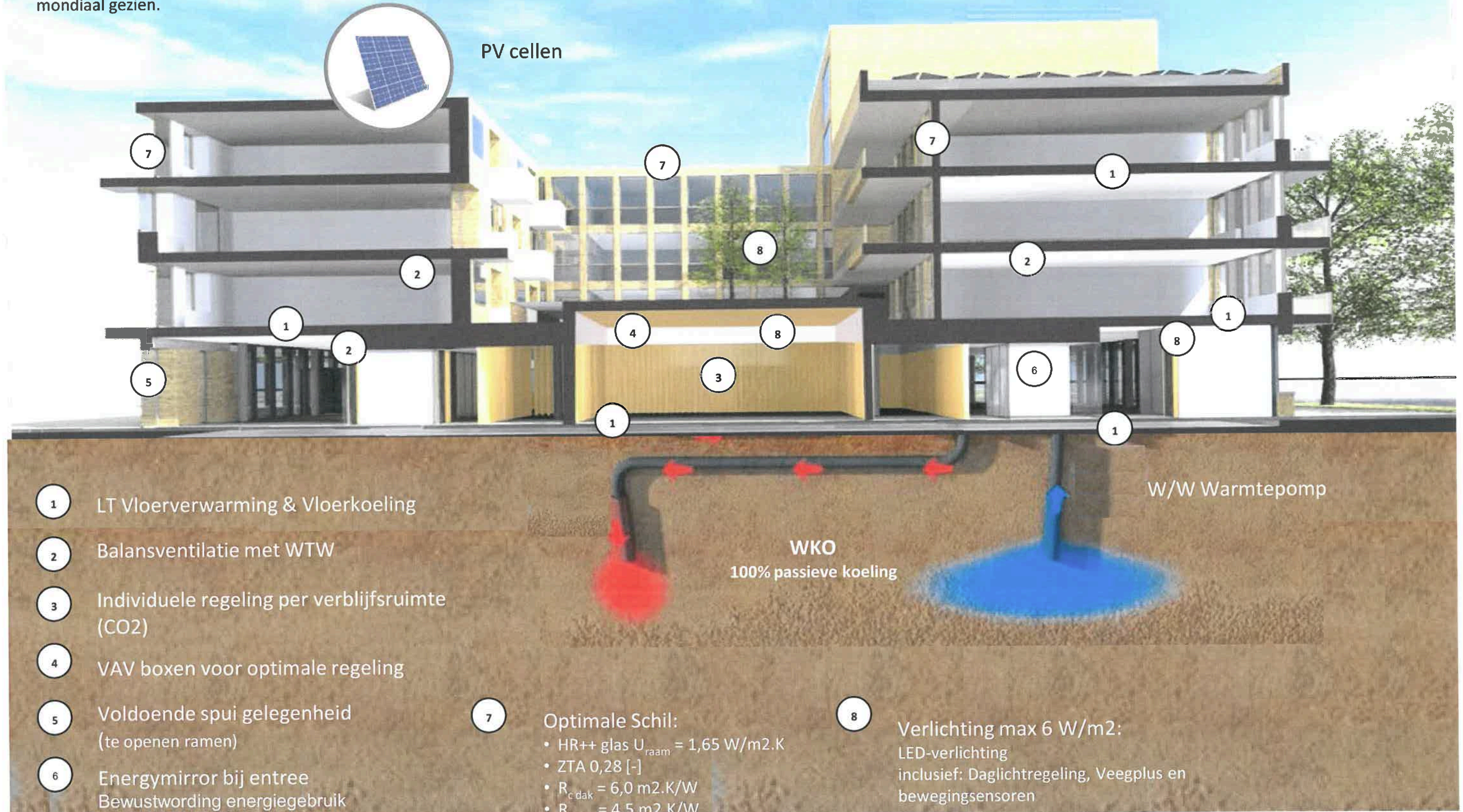
Installatieconcept:

Duurzaamheid, comfort en flexibiliteit zijn de kernwoorden voor de gebouwinstallatie voor het Huis van Leusden. Individuele naregelbaarheid en koeling geven comfort. Het afgiftesysteem is zo ingedeeld dat de indeling geheel flexibel is.

Duurzaamheid gaat over bewustzijn! Het Huis van Leusden is een plek waar mensen werken, wonen, zorgen en bewust zijn van de consequenties van de acties, welke we nu lokaal nemen, in de toekomst mondiaal gezien.



PV cellen



1 LT Vloerverwarming & Vloerkoeling

2 Balansventilatie met WTW

3 Individuele regeling per verblijfsruimte (CO₂)

4 VAV boxen voor optimale regeling

5 Voldoende spui gelegenheid (te openen ramen)

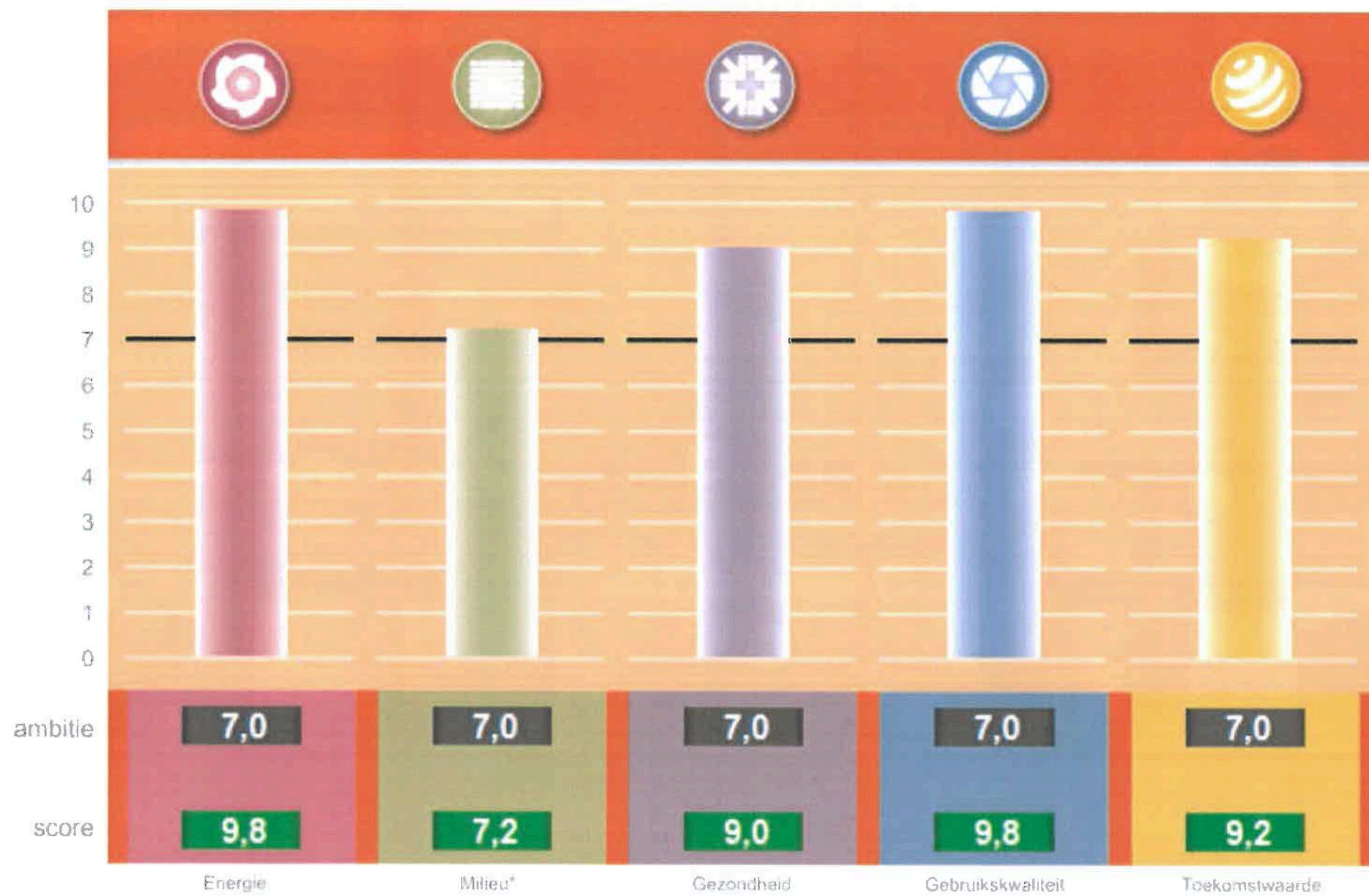
6 Energymirror bij entree
Bewustwording energiegebruik

7 Optimale Schil:
• HR++ glas $U_{raam} = 1,65 \text{ W/m}^2 \cdot \text{K}$
• ZTA 0,28 [-]
• $R_{c,dak} = 6,0 \text{ m}^2 \cdot \text{K/W}$
• $R_{wand} = 4,5 \text{ m}^2 \cdot \text{K/W}$

8 Verlichting max 6 W/m²:
LED-verlichting
inclusief: Daglichtregeling, Veeplus en bewegingsensoren

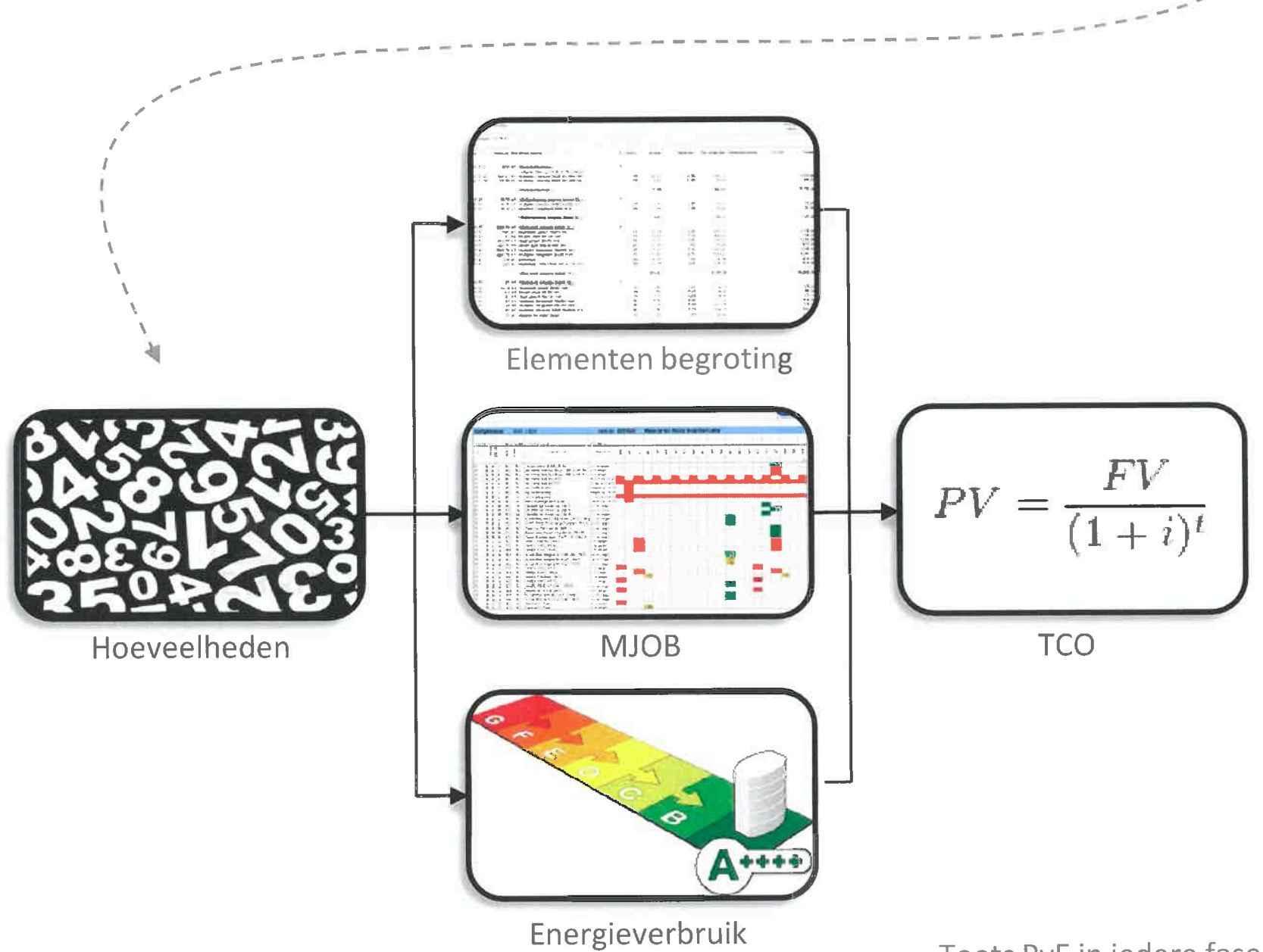
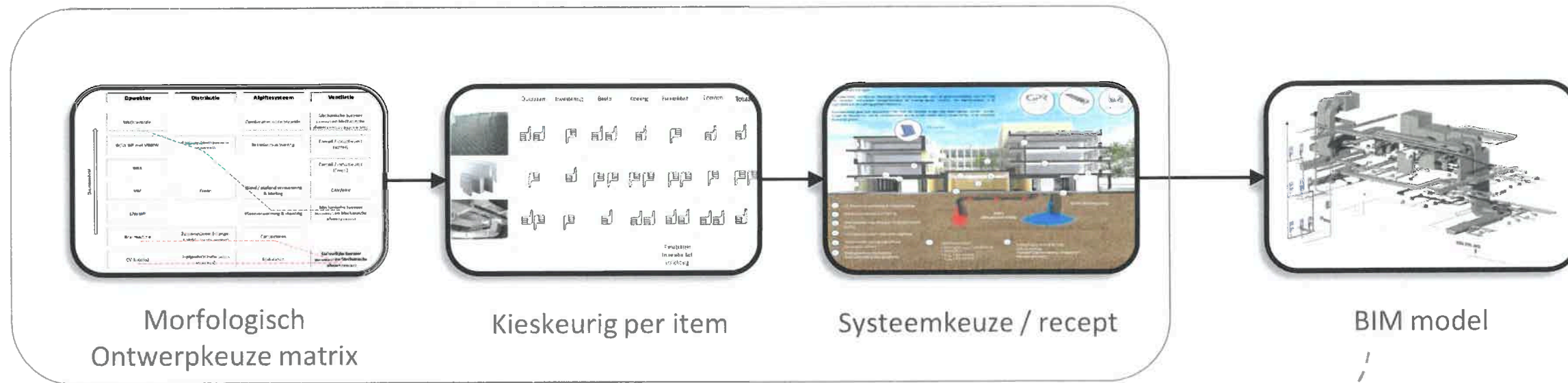
W/W Warmtepomp

WKO
100% passieve koeling



Score thema Milieu zonder PV cellen is: 8,5 [-] ipv 7,2 [-]

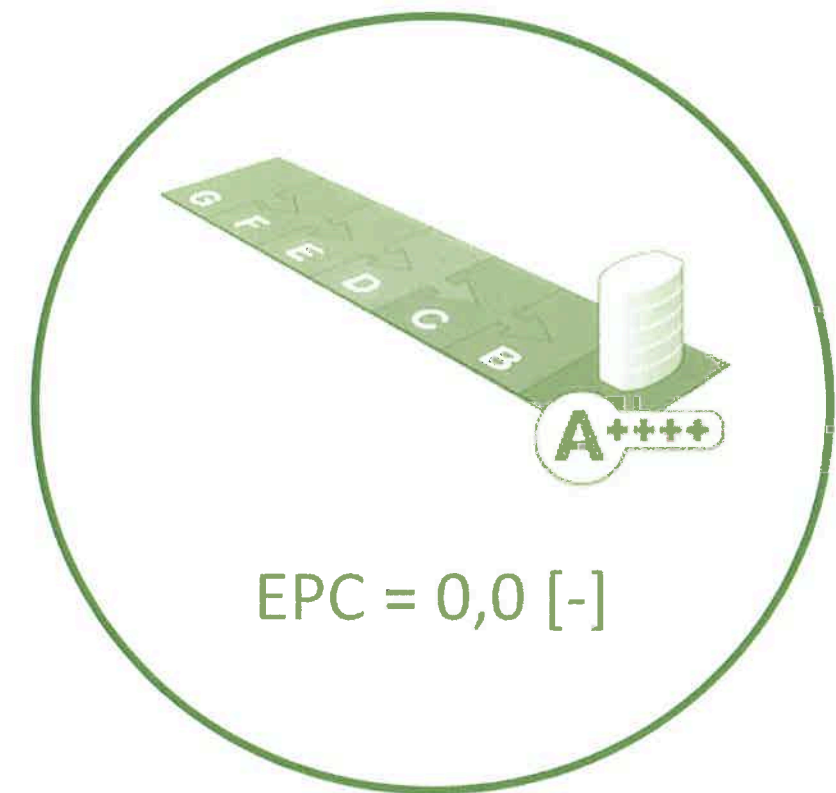
Gezamenlijke Ontwerpkeuzes



Toets PvE in iedere fase



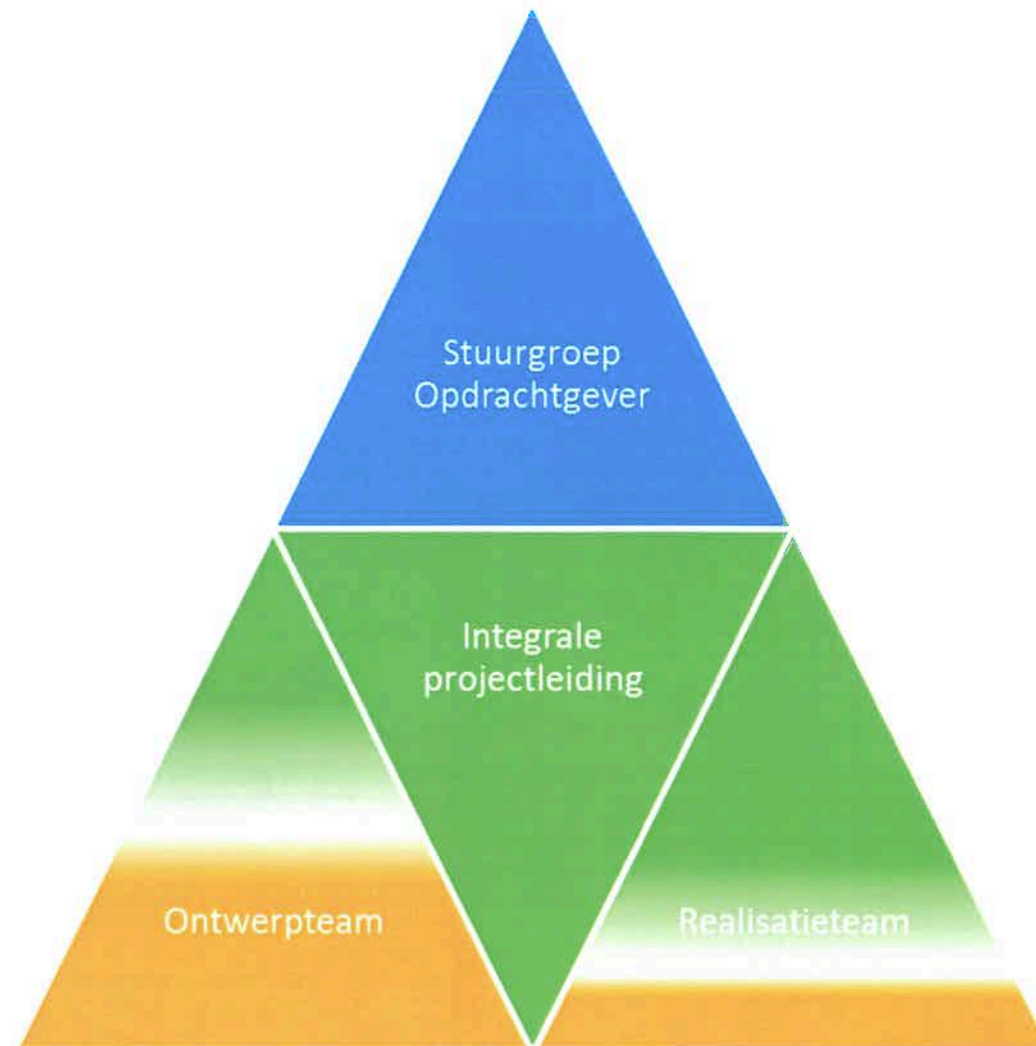
Duurzaam Huis van Leusden



Het Proces van Huis van Leusden



Het Proces van Huis van Leusden



Stuurgroep

1 * per 4 weken

- Integrale rapportage vanuit projectteam
- Formalisering besluitvorming (acceptatiedocumenten)
- Externe communicatie / activiteiten
- Afstemming contractuele verplichtingen

Projectgroep

Parttime werkzaam in 1 projectruimte

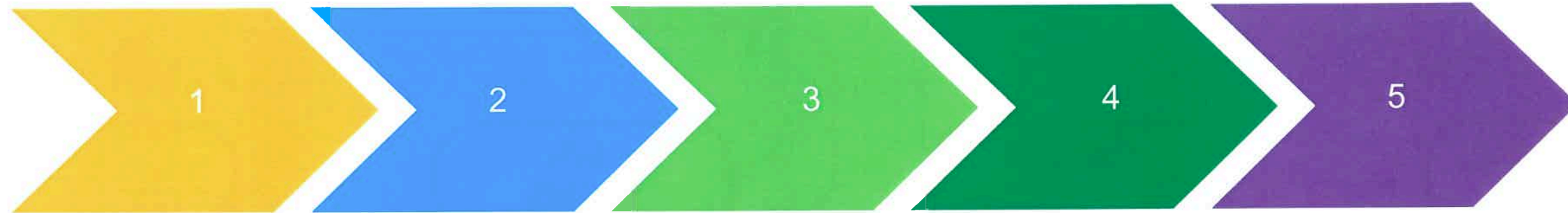
- Integrale afstemming ontwerpproces
- Integrale afstemming realisatieproces
- Presentatie en Toetsing ontwerp(opties)
- Realisatie

Gebruikersgroep(en)

Nader af te stemmen

- Afstemming gebruikerswensen
- Presentatie & Toetsing ontwerp(opties)
- Presentaties bij grotere groepen gebruikers / belanghebbenden

Het Proces van Huis van Leusden



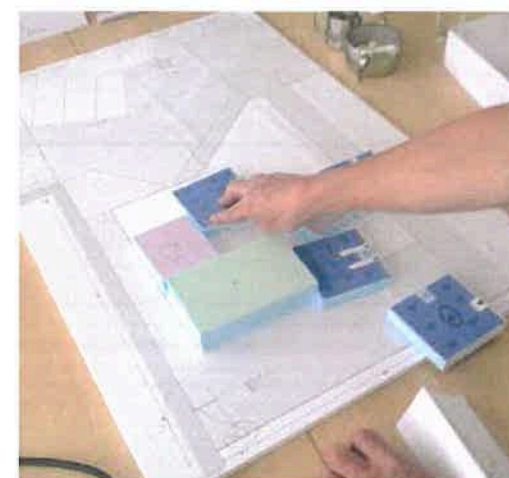
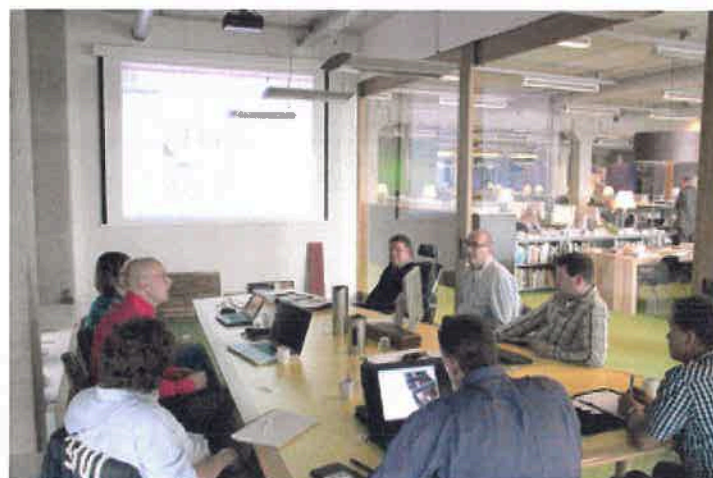
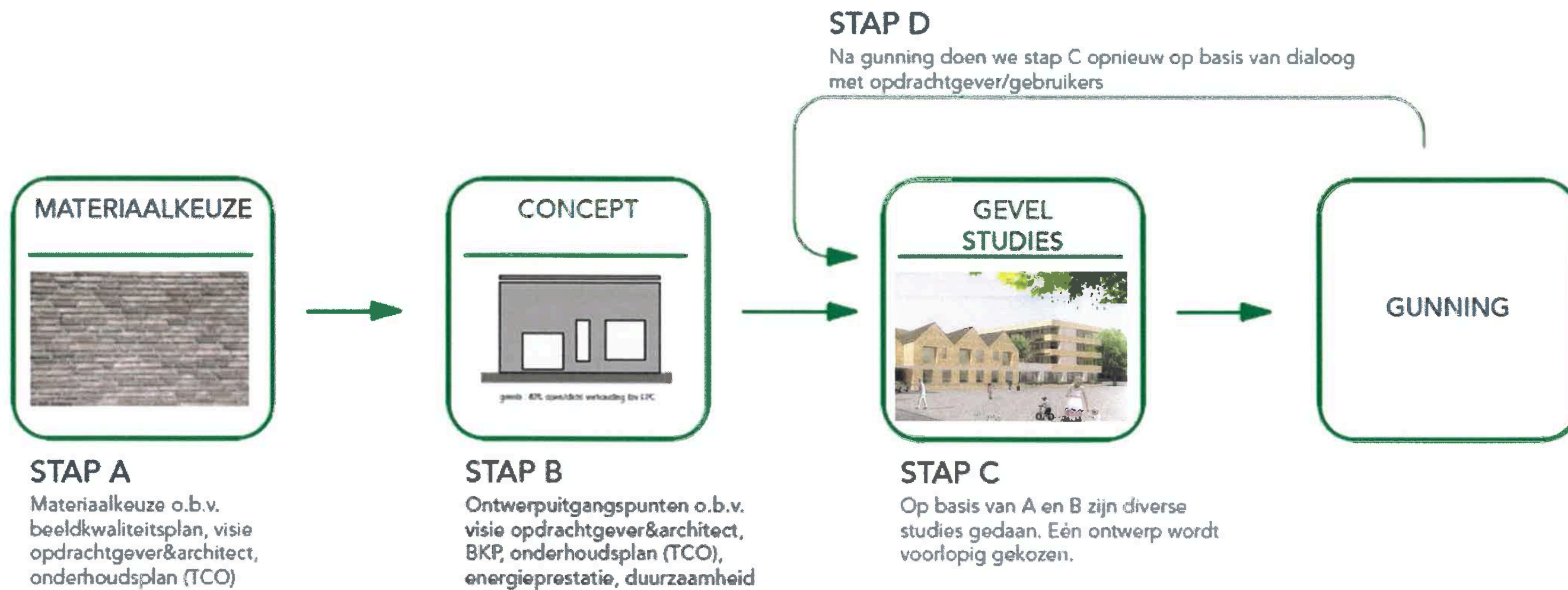
Hoofdproces

1. Voorlopig Ontwerp II
2. Definitief Ontwerp & Bestek
3. Uitvoering
4. Inregelen
5. Ongestoord gebruik

Belangrijke milestones ten behoeve van HvL

1. Opstart verkoop woningen op basis van gunning
2. Afronding verhuur / verkoop zorgwoningen
3. Workshops ten behoeve van gezamenlijk gebruik

Het Proces van Huis van Leusden



Huis van Leusden

Een plan vol zekerheden

- Compact gebouw met duurzame installatie
 - Energieneutraal
 - GPR 9.0 en 9.8 mbt energie
 - Energielevering zonder exploitatierisico's
- Gebruik van duurzame / robuuste materialen
 - Lage onderhoudskosten
 - Hergebruik van kelder tot parkeergarage
- Living Building Concept als uitgangspunt
 - Flexibele binneninrichting
 - Eenvoudige uitbreiding van parkeergarage tbv toekomstige ontwikkelingen
 - Eenvoudig te splitsen
 - Bruikbaar voor andere functies
- Conform gewenst Budget & Planning

Een plan vol kansen

- Conceptontwikkeling vanuit de gebruikers
 - Droomworkshops
 - Voorlopig Ontwerp II
- Uitbreiding Energielevering
 - Duurzame opwekking gebruiker gebonden energie
- Woningontwikkeling op maat
 - Voorverkoop op basis van gunningsstukken
- Maatschappelijke duurzaamheid
 - Huis van Leusden concept - Abrona



