



Rijksvastgoedbedrijf
*Ministerie van Binnenlandse Zaken en
Koninkrijksrelaties*

Rijksvastgoedbedrijf
voor

NIL

Presentatie Gemeenteraad Leusden
Technology Center Land

18 april 2024



Inhoud



- Opening
- Aanleiding project
- Presentatie plan
- Vragen



Aanleiding

- › Huidige infrastructuur (lees gebouw) voldoet niet aan wet- en regelgeving → gedoogsituatie tot begin 2028
- › Huidige gebouw sluit onvoldoende aan op (gewenste) bedrijfsproces
 - Dateert uit jaren '50
 - Centuriontank
 - Meer flexibiliteit gewenst
 - Meer kort-cyclische innovatie van landsystemen (samenwerking)



Impressie huidige Afdeling Techniek

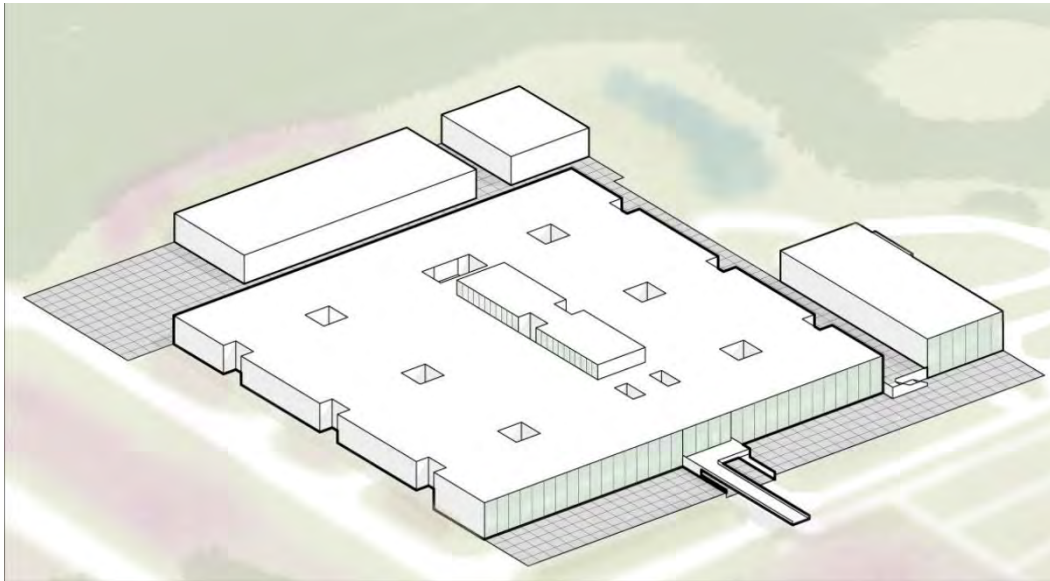








Technology Center Land



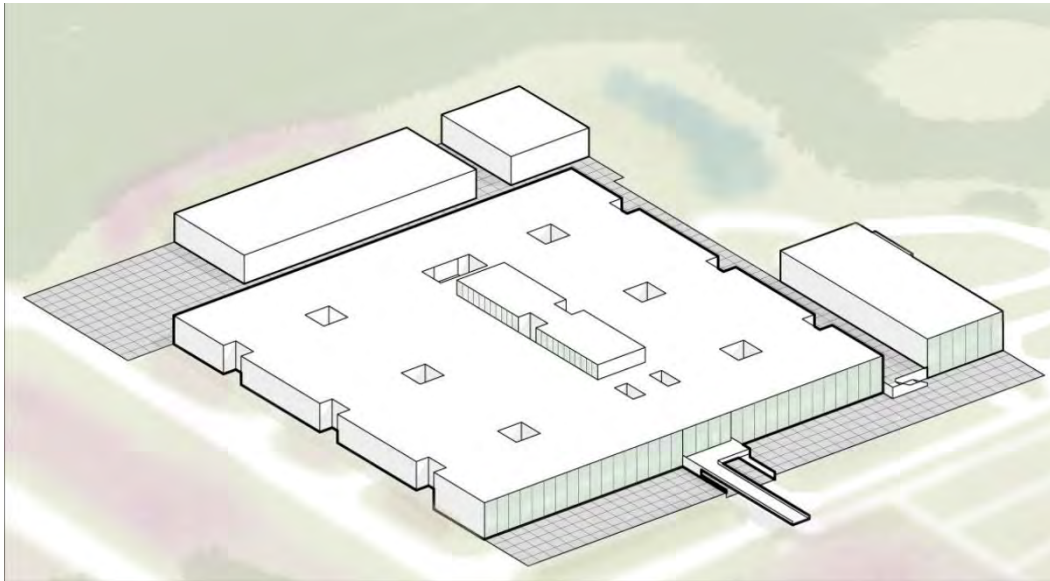
Het Technology Center Land (TCL) is een nieuwe ontwikkeling. De huidige zeer gedateerde en niet meer passende huisvesting van Materieellogistiek Commando Land (MatlogCo), Afdeling Techniek (tankwerkplaats), wordt vervangen door nieuwe en toekomstbestendige huisvesting.

Het TCL wordt het centrum voor technologische activiteiten in het grondgebonden domein. Het bedrijfsproces is uniek en vraagt een daarop afgestemd flexibel nieuw gebouw. Waarbij ook de samenwerking met de markt verder vormgegeven moet worden.



Technology Center Land

- Onderhoudsvoorzieningen voor grondgebonden systemen



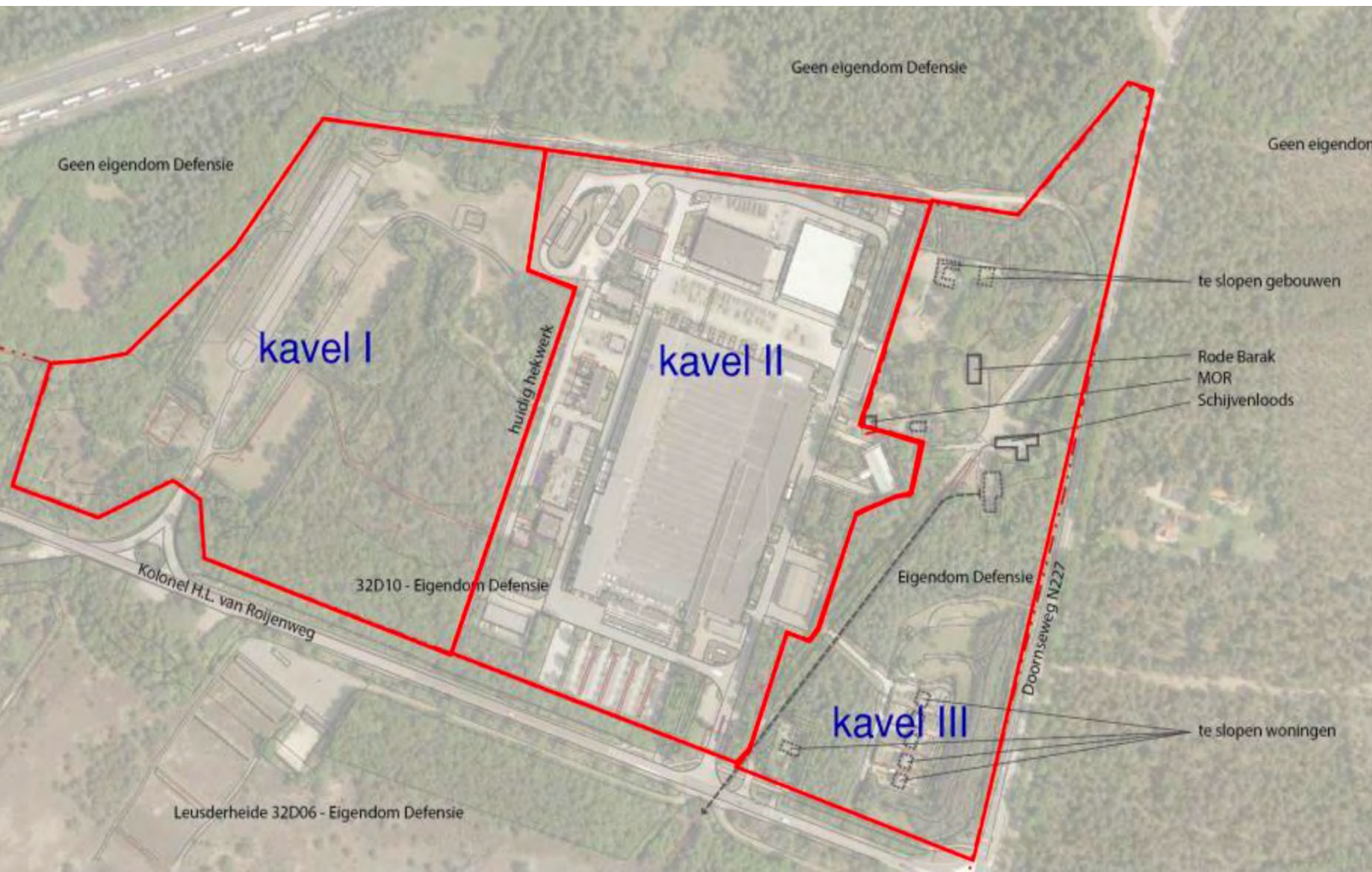
- kantoor- en samenwerk omgeving

- Test- en beproevingscentrum

- Scheiding van "schone" en "vuile" processen



Kavels



- Kavel I, locatie Nieuwbouw
- Kavel II, Huidige gebouw
- Kavel III, o.a. Locatie historische gebouwen



Cultuurhistorie

- › Kenmerken verwerkt in nieuwe concept TCL, deels binnen scope, deels visievormend
- › Cultuurhistorie verkenning door VBBA uitgevoerd
- › Parallel gesprekken over “kavel 3”, over toekomstige en tussentijdse invulling



Toelichting ontwerp

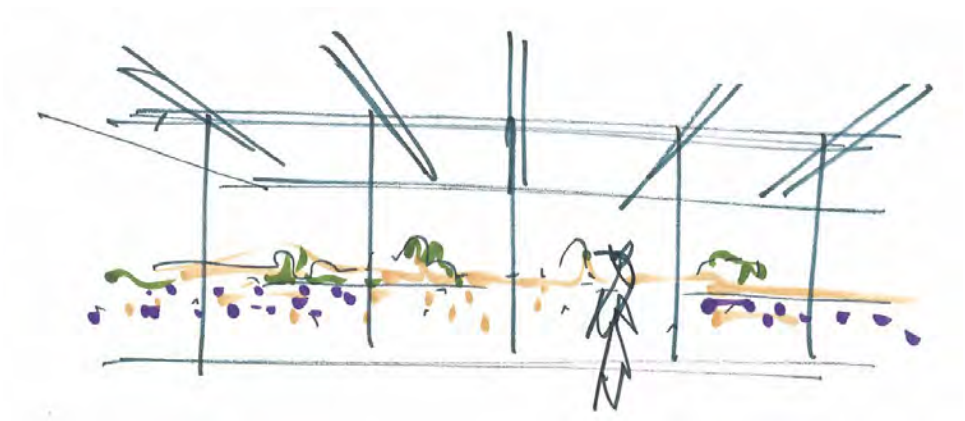


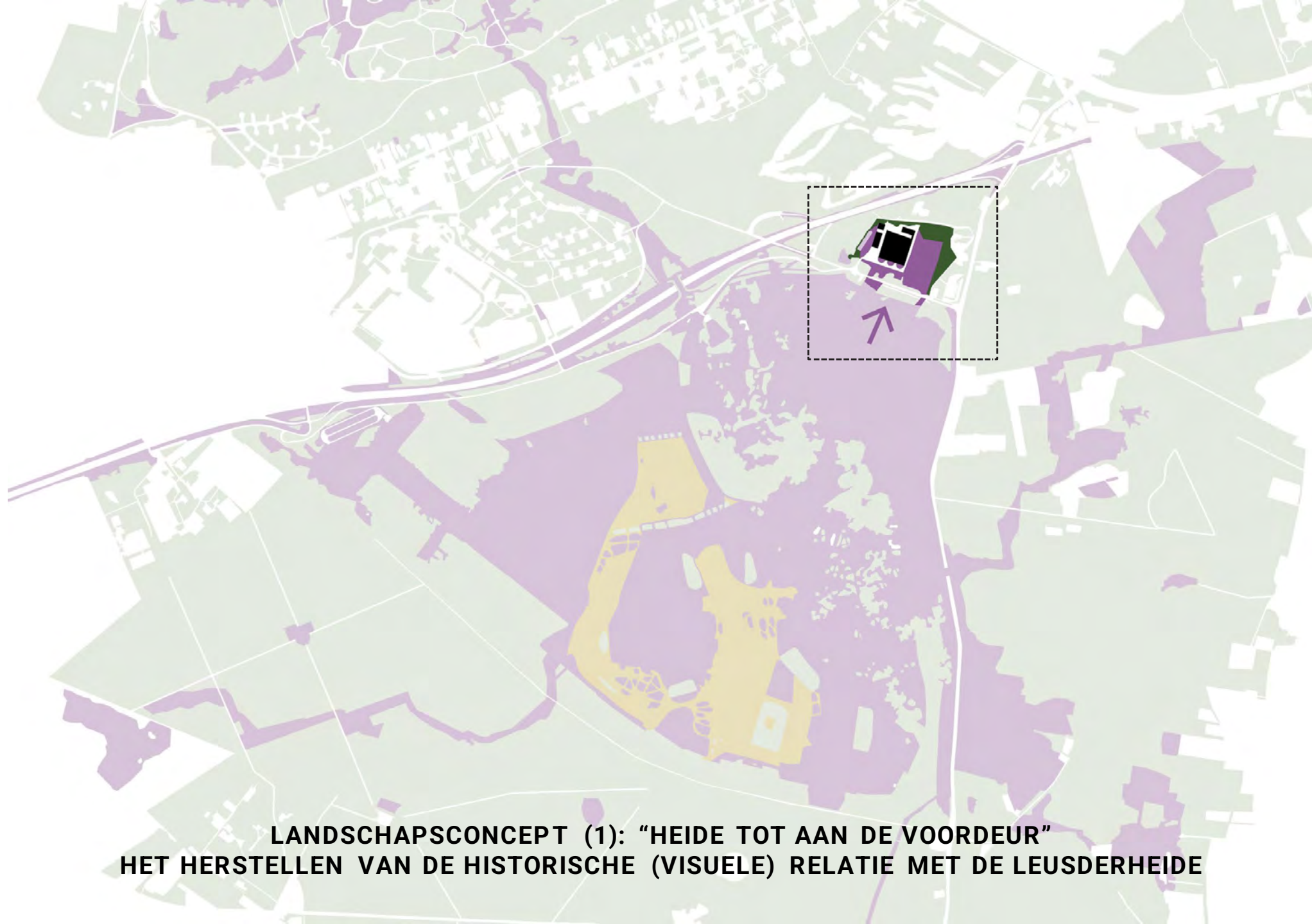
TECHNOLOGY CENTER LAND

Nieuwe en toekomstbestendige huisvesting
voor de Afdeling Techniek op de
Leusderheide



LANDSCHAP





**LANDSCHAPSCONCEPT (1): "HEIDE TOT AAN DE VOORDEUR"
HET HERSTELLEN VAN DE HISTORISCHE (VISUELE) RELATIE MET DE LEUSDERHEIDE**

1872: MILITARISERING LEUSDERHEIDE

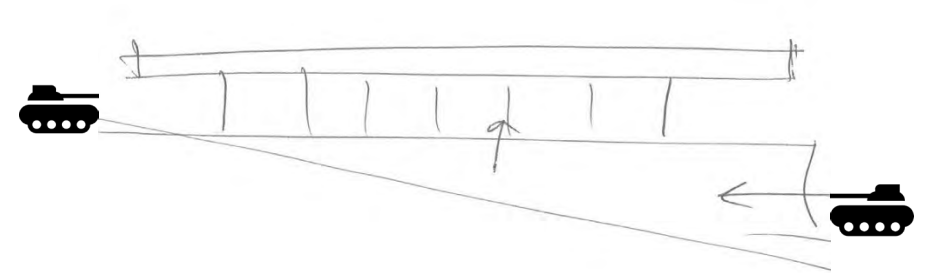


WOII: KAMP AMERSFOORT EN OEFENTERREIN LEUSDERHEIDE



**JAREN '50: COMPLEX LEUSDERHEIDE EN
AFDELING TECHNIEK VAN MATLOGCO**





INTEGRALE OPLOSSING: GEVRAAGDE HOOGTE vs BESTAAND TERREIN



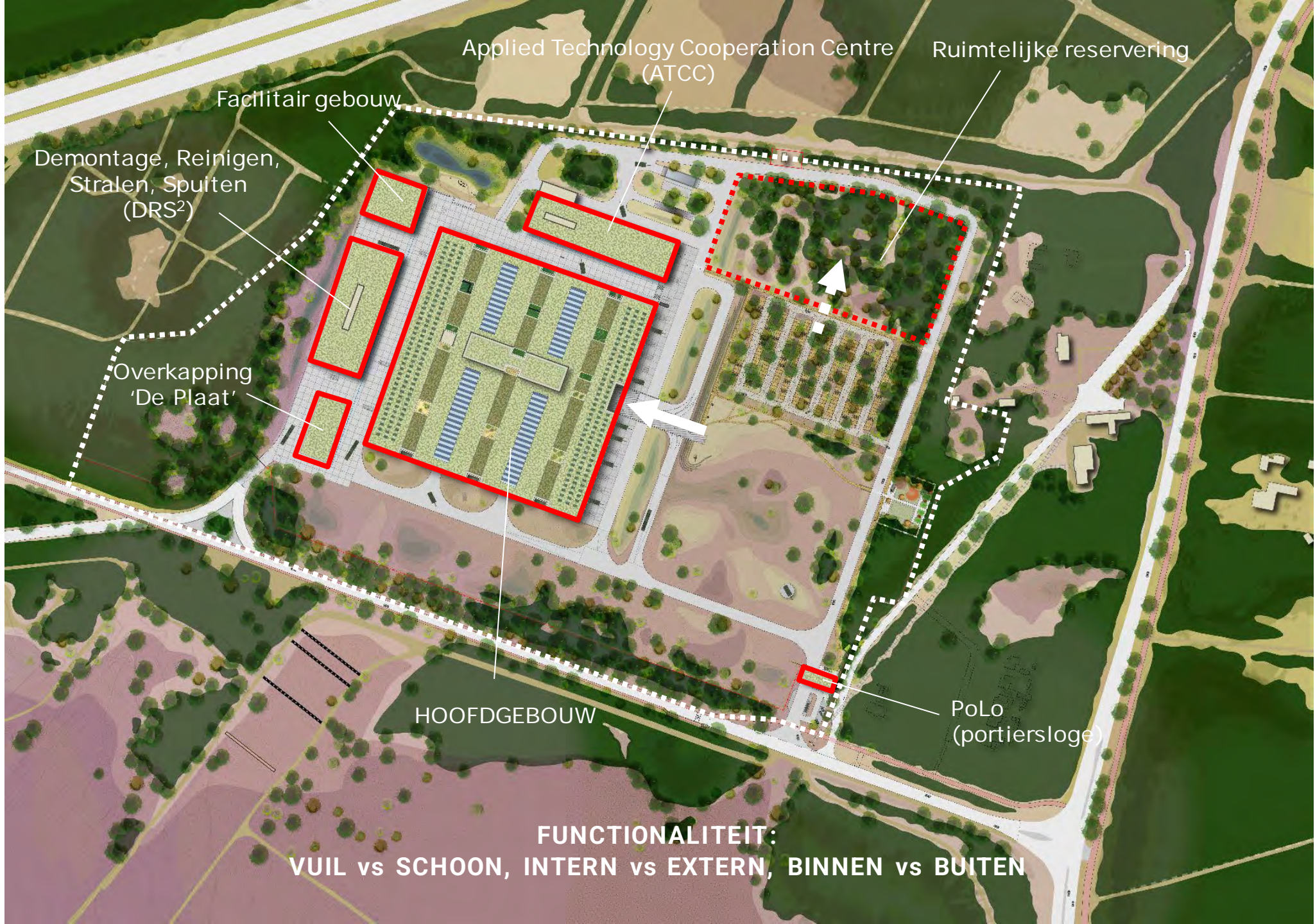
Kavel 1+2

Kavel 3



GEBOUWEN





Applied Technology Cooperation Centre (ATCC)

Ruimtelijke reservering

Facilitair gebouw

Demontage, Reinigen, Stralen, Spuiten (DRS²)

Overkapping 'De Plaat'

HOOFDGEBOUW

PoLo (portiersloge)

**FUNCTIONALITEIT:
VUIL vs SCHOON, INTERN vs EXTERN, BINNEN vs BUITEN**



VISUALISATIE WERKHAL



VISUALISATIE RUGGENGRAAT



VISUALISATIE RIBBEN



VISUALISATIE RIBBEN



EEN LANDSCHAP VOL VERHALEN: MILITAIRE GESCHIEDENIS





Laag 1: HET VERHAAL VAN DE AANWEZIGHEID VAN DEFENSIE OP DE UH: COMPLEX LEUSDERHEIDE ALS MILITAIR TERREIN (*verhaallijn 1*)

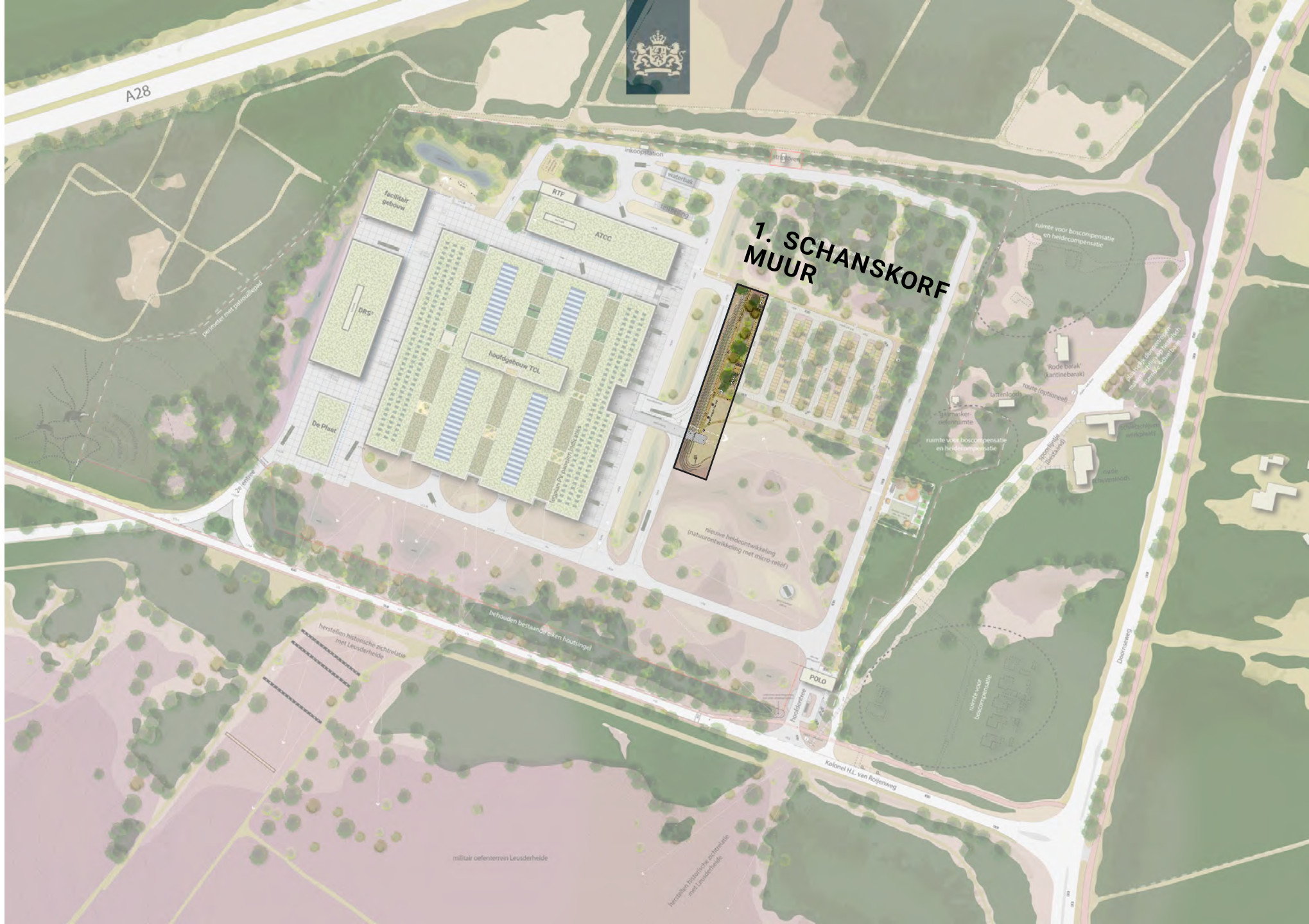
+

Laag 2: HET VERHAAL VAN WOII (KAMP AMERSFOORT/EXECUTIES LEUSDERHEIDE): COMPLEX LEUSDERHEIDE IN WOII (*verhaallijn 2*)

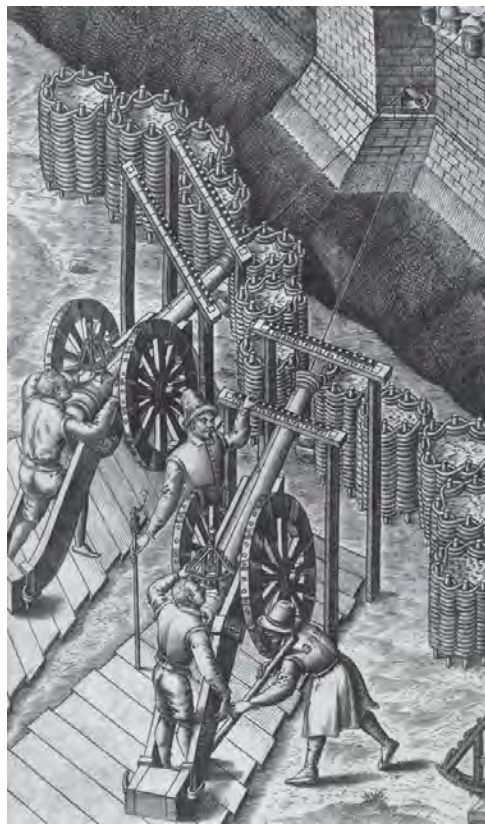
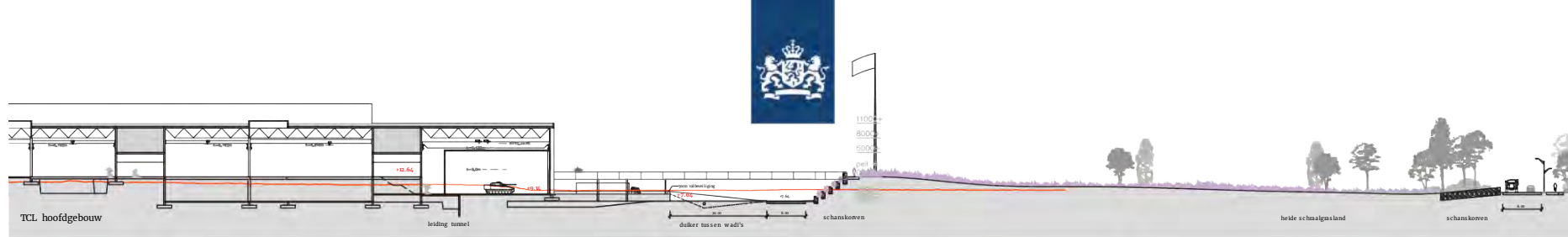
+

Laag 3: HET VERHAAL VAN DE TANKWERKPLAATS: COMPLEX LEUSDERHEIDE EN DE AFD> TECHNIEK VAN MATLOGCO (*verhaallijn 3*)

VERTELLEN VAN DE VERSCHILLENDE HISTORISCHE VERHALEN



**1. SCHANSKORF
MUUR**





"DE SCHANSKORFMUUR WIKKELT ZICH ROND HET LANDSCHAP"

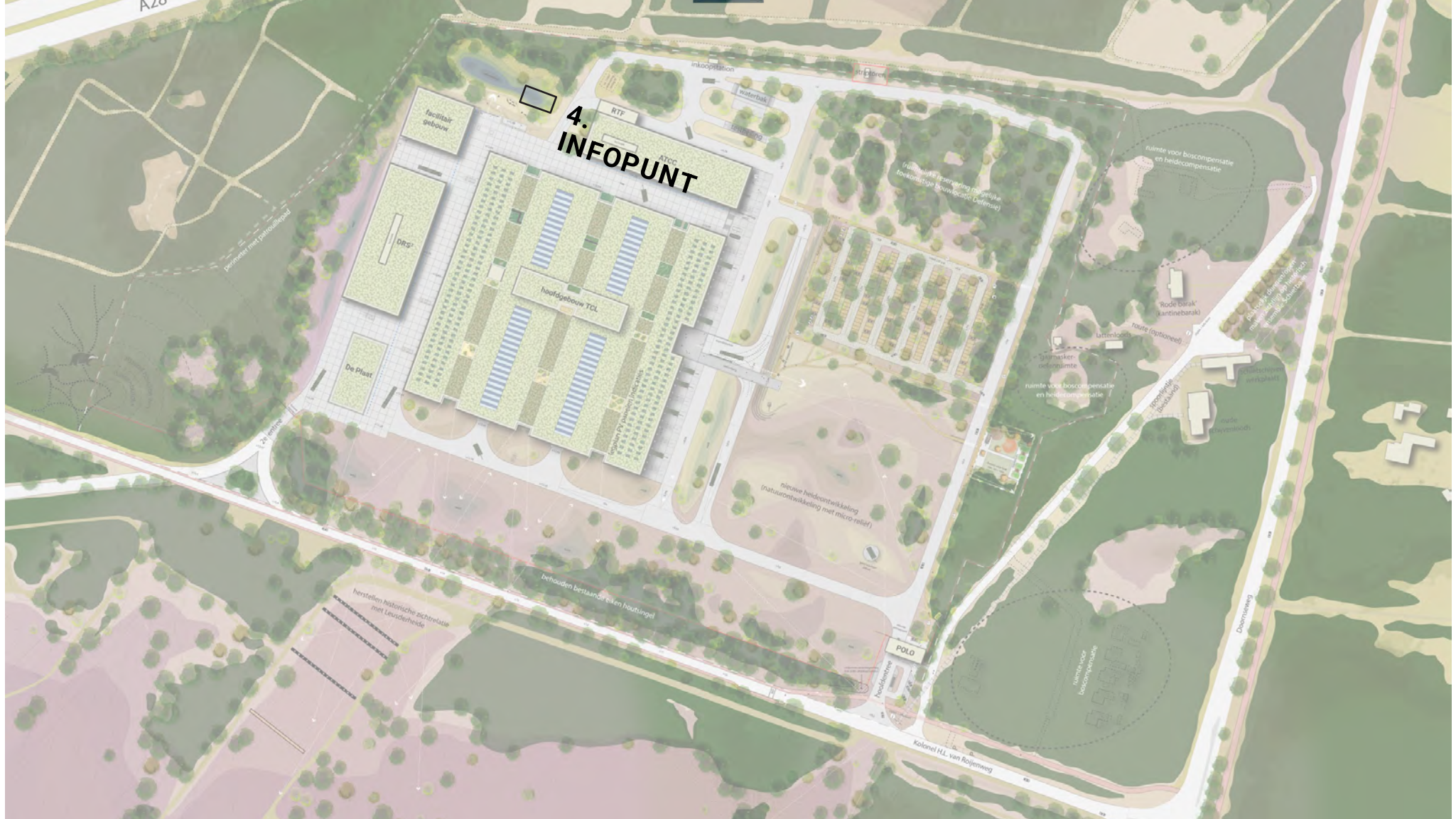


**VOORSTEL: UITWERKING INFOPUNT AAN DE KOL. VAN ROIJENWEG
[BUITEN SCOPE AO]**



A28

4. INFOPUNT



facilitair gebouw

DRS

De Pleat

hoofdgebouw TCL

ATG

RTF

POLO

Rode barak
(kantinebarak)

ruimte voor boscompensatie
en heidecompensatie

ruimte voor boscompensatie
en heidecompensatie

nieuwe heideontwikkeling
(natuurontwikkeling met micro-relief)

ruimte voor
boscompensatie

militair oefenterrein Leusderheide

herstellen historische zichtrelatie
met Leusderheide

herstellen historische zichtrelatie
met Leusderheide

behouden bestaande eiken houtingel

Kolonel H.L. van Royenweg

Daarnseweg

voorzien met parkeerplaats

12e route

inkoopstation

struikroven

waterbak

loopbrug

frankrijkse verering na enige
toekomstige bossucces (Drievle)

route (opstroom)

glaswerk
oefening

route (opstroom)

ruimte voor boscompensatie
en heidecompensatie

route (opstroom)

route (opstroom)

route (opstroom)

route (opstroom)

route (opstroom)

route (opstroom)

route (opstroom)

route (opstroom)

route (opstroom)

route (opstroom)

route (opstroom)

route (opstroom)

route (opstroom)

route (opstroom)

route (opstroom)

route (opstroom)

route (opstroom)

route (opstroom)

route (opstroom)

route (opstroom)

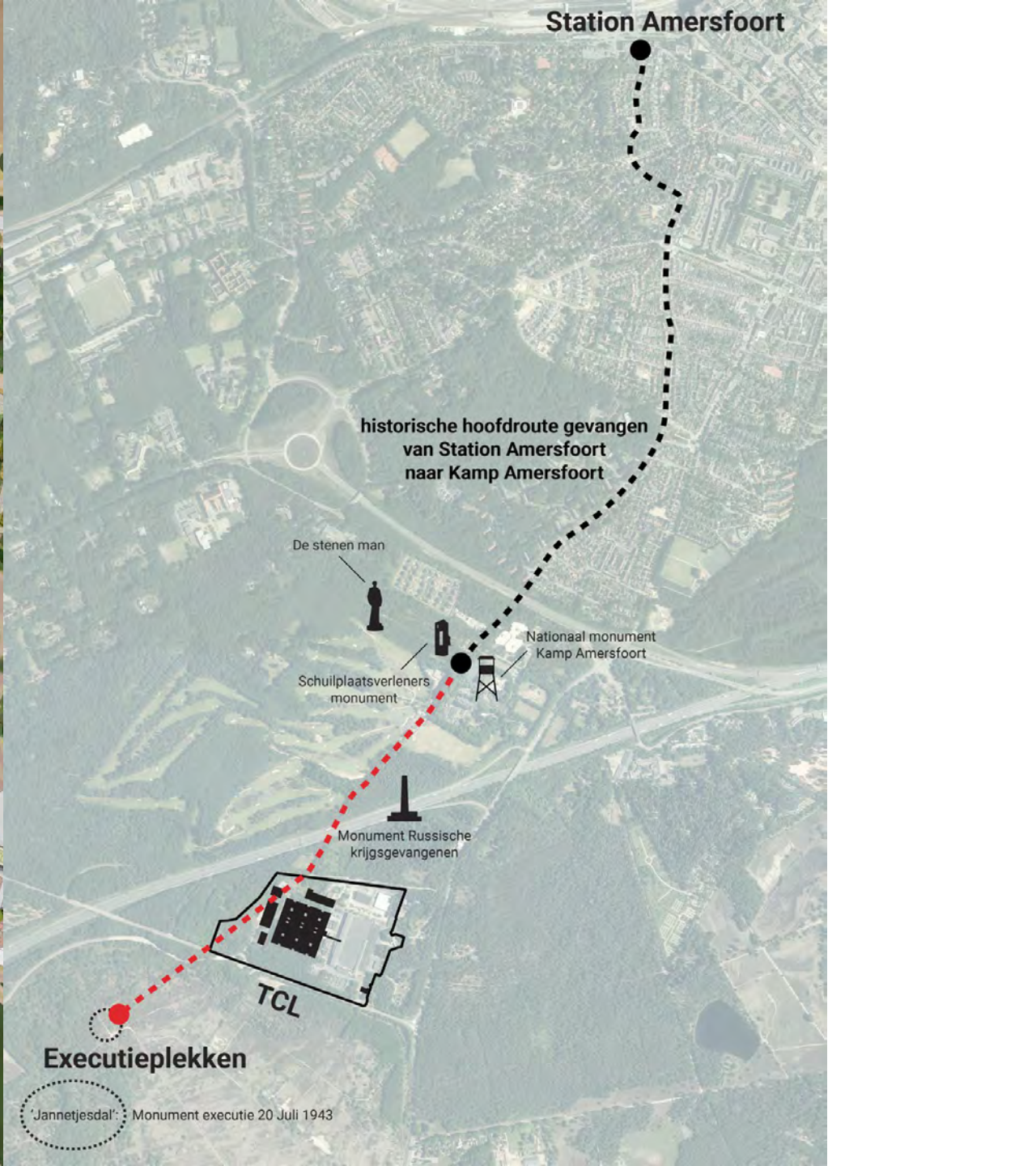
route (opstroom)

route (opstroom)

route (opstroom)

route (opstroom)

route (opstroom)





UITWERKING: INFOPUNT 'ROUTE TUSSEN HOOP EN VREES'



UITWERKING : INFOPUNT 'ROUTE TUSSEN HOOP EN VREES'



Vragen?

