

Raadsvoorstel**Datum:** 10 november 2015**Datum raadsvergadering:** 17 december 2015**Portefeuillehouder:** J. Overweg**Onderwerp**

Initiatiefvoorstel Monitoring Sociaal Domein

Voorgesteld besluit

- de Monitor Sociaal Domein vast te stellen, met als kanttekening dat monitoring een dynamisch proces moet blijven;
- het college op te dragen de in de Monitor Sociaal Domein genoemde onderwerpen in de gemeentelijke monitor mee te nemen en de raad hierover halfjaarlijks te rapporteren;
- het college op te dragen de raad zo spoedig mogelijk inzage te geven in de te maken kosten voor uitvoering van deze Monitor en te komen met een dekkingsvoorstel;
- de werkgroep Monitoring Sociaal Domein deze raadsperiode in stand te houden om invulling te kunnen geven aan de in de monitor genoemde activiteiten.

Kader

Vanaf 2015 heeft de gemeente er veel taken in het Sociale Domein bijgekregen. Daarvoor zijn ambities en doelstellingen geformuleerd.

Een raads werkgroep Monitoring Sociaal Domein heeft uitgebreid stilgestaan bij de monitoring van de (uit)werking van dit geformuleerde beleid in Leusden. De werkgroep is er vanuit gegaan dat veel cijfers geleverd gaan worden door Amersfoort. Daarnaast is echter gezocht naar het verhaal achter de cijfers en hoe krijgen we meer gegevens over de kwaliteit van de geleverde zorg boven tafel. Zodat de raad kan monitoren of het geformuleerde beleid de juiste werking heeft of mogelijk aanpassing behoeft, zowel in doelstelling als in uitvoering.

Nadere uitwerking

Vanaf 1 januari 2015 is de gemeente verantwoordelijk voor een aantal nieuwe taken in het Sociaal Domein. De nieuwe wetten Maatschappelijke Ondersteuning, Jeugdwet, Participatiewet en Wet Maatregelen Werk en Bijstand zijn dit jaar in werking getreden. De gemeente heeft taken overgenomen van het rijk op het gebied van jeugdzorg, langdurige zorg en participatie van mensen met een afstand tot de arbeidsmarkt.

In het beleidsplan 'Dichtbij mensen' is uiteengezet hoe de gemeente de zorg en ondersteuning organiseert in Leusden. Dit beleidsplan is door de raad vastgesteld op 13 november 2014.

De ambitie en doelstellingen zijn als volgt geformuleerd en vastgesteld:

"We streven ernaar dat iedere inwoner optimaal binnen zijn eigen mogelijkheden en op eigen wijze kan deelnemen aan de samenleving. Inwoners voelen zich thuis in Leusden en voelen zich verantwoordelijk voor elkaar en hun omgeving om samen te werken aan een vitale samenleving. Dit is een samenleving waarin kinderen veilig en gezond opgroeien, mensen zelf in hun levensonderhoud voorzien en waarin voor mensen met beperkingen voldoende mogelijkheden zijn om te participeren. Voor kwetsbare inwoners organiseert de gemeente een sociaal vangnet.



Deze ambitie vertalen we in vier doelstellingen:

1. *Stimuleren van maximaal gebruik van eigen kracht en gebruik van persoonlijke netwerken;*
2. *Samen aan de slag om de saamhorigheid in Leusden te versterken;*
3. *Versterken van preventie en vroegsignalering in de basisinfrastructuur;*
4. *Organiseren van maatwerkvoorzieningen voor kwetsbare inwoners."*

In dit beleidsplan is tevens aangegeven hoe resultaten en maatschappelijke effecten van het beleid worden gemonitord.

De gemeente sluit aan bij de gemeentelijke monitor sociaal domein die door de VNG en VWS inmiddels is ontwikkeld. Dit voorstel geeft vooral inzicht in het gebruik van voorzieningen.

Eenzaamheid, leefbaarheid en sociale leefomgeving van de hele bevolking wordt met een steekproef één keer in de drie jaar door de GGD gemonitord.

In de raadsvergadering van 13 november 2014 werd duidelijk dat de raad een nog beter zicht op de resultaten en effecten van het beleid wil krijgen dan alleen met bovenstaande gegevens. Daarop is de werkgroep monitoring Sociaal Domein aan de slag gegaan met de uitgangspunten voor monitoring van het sociaal domein.

De werkgroep bestaat op dit moment uit de volgende raadsleden:

Jan Mülder – D66

Pieter Lensselink – VVD

Marijke van Eijden – CDA

Marcel Sturkenboom – GroenLinks-PvdA

Karolien Pouwels – ChristenUnie-SGP

Daarnaast hebben ook de raadsleden Sylvia den Herder (D66) en Riet Koetsenruijter (GroenLinks-PvdA) regelmatig een bijdrage geleverd.

Verder was er ondersteuning vanuit het gemeentehuis van Mark Leegwater (projectleider samenhang sociaal domein), die de werkgroep van ambtelijk advies heeft voorzien bij de totstandkoming van de 8 te monitoren onderwerpen.

De werkgroep constateerde in zijn eerste vergadering dat we als raad veel cijfermateriaal aangereikt zullen krijgen vanuit Amersfoort . Deze basisgegevens zullen dan ook beschikbaar zijn op waarstaatjegemeente.nl.

In de loop van het jaar bleek dat dit nog wel heel wat voeten in de aarde heeft. Medio september waren nog geen rapportages beschikbaar, iets waar de werkgroep zich veel zorgen om maakt.

Verder komen cijfermatige gegevens beschikbaar via de GGD en gemeente Amersfoort.

Anderzijds is de werkgroep van mening dat getallen slechts een deel van het verhaal vormen. De werkgroep vindt het ook van belang dat meer te horen over de ervaring van mensen, over de kwaliteit van de geleverde zorg, over de effectiviteit van het aanbod enzovoort. Worden met het huidige zorgaanbod en met inzet van het basisteam en het sociaal team de doelen uit het beleidsplan gerealiseerd?

In maart heeft de werkgroep daarom een eerste lijst met punten opgesteld die in elk geval belangrijk zijn om te monitoren in Leusden. Deze lijst is vervolgens voorgelegd aan en besproken met vertegenwoordigers van een aantal organisaties in Leusden. Zij konden aanvullingen op de onderwerpen geven en hun eigen punten inbrengen.

Op 5 maart hebben we deze bijeenkomst gehad. Daarbij waren aanwezig:

Jeugdartsen - Sandra van Breukelen en Heleen Eijlders

WMO Adviesraad - Jan Hovenga en Jos Boerefijn

Platform Sociale Zaken - Leontien Verduin en Ria Holtrop

Basisscholen - Aletta Rond



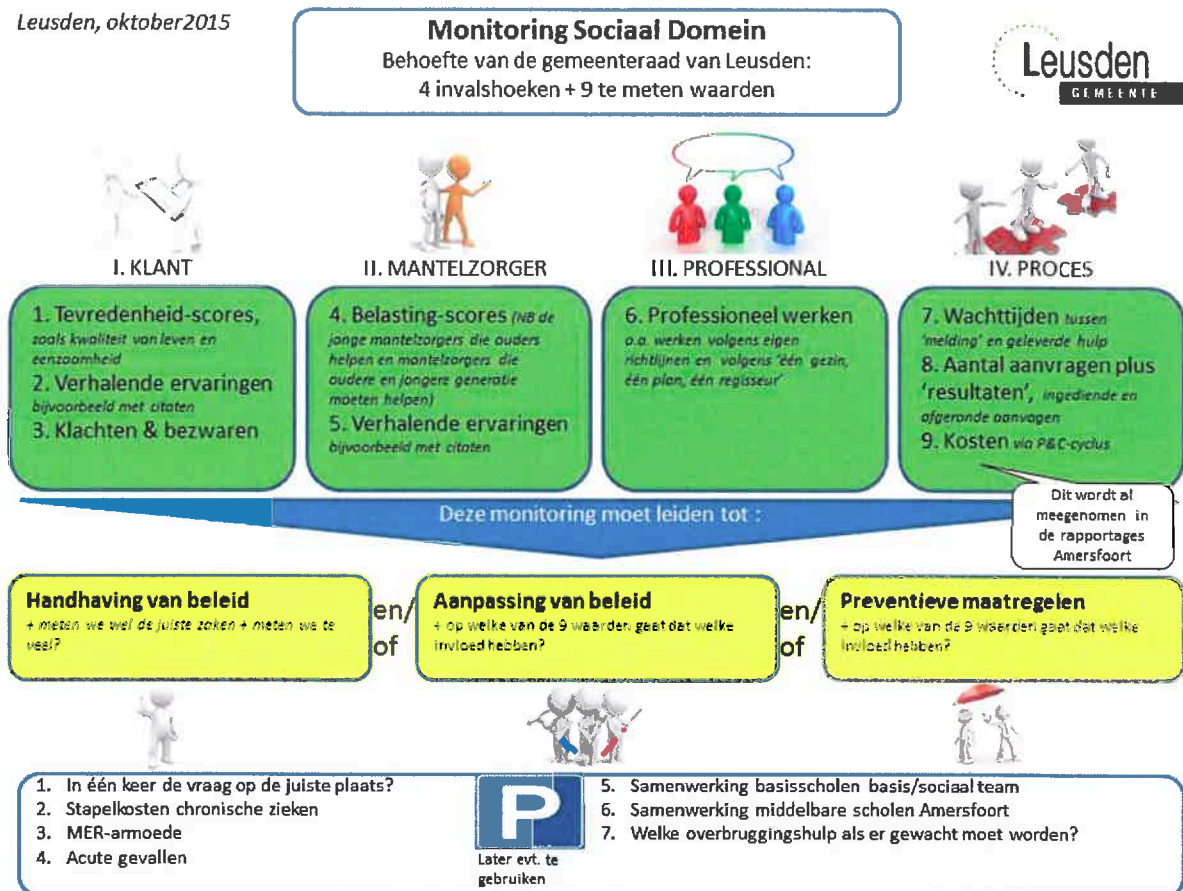
SMBL - Jan de Bruijn en Hans Acherman

De WSW Cliëntenraad was ook uitgenodigd maar was helaas verhinderd.

In een prettige, open sfeer hebben werkgroep en vertegenwoordigers hun aandachts- en zorgpunten gewisseld. Aan de groep is uitgelegd dat de raad hier verder mee aan de slag gaat en op basis van alle input met een voorstel aan de gemeenteraad zal komen. Uiteraard wordt het uiteindelijke voorstel aan de groep gecommuniceerd en kan de groep in een Informatieronde hier nog iets over zeggen.

Op basis van de inbreng van bovenstaande genodigden en van de werkgroepleden zelf is uiteindelijk onderstaand schema tot stand gekomen. Dit is uitgewerkt in onderstaand schema. In het schema is vanuit 4 invalshoeken aangegeven welke informatiebehoefte de raad heeft om de kwaliteit van de zorg in het Sociaal Domein goed te kunnen monitoren. Deze punten zijn verder uitgewerkt in de bijlage Monitoring Sociaal Domein. Hierin wordt het wat, waarom en hoe van het te monitoren onderwerp toegelicht.

Leusden, oktober 2015



Vervolgens is daaronder apart geparkeerd welke punten in de ogen van de werkgroep zeker de aandacht vragen, die niet zo in deze monitor meegenomen worden. Deze punten dienen echter onder de aandacht te blijven, regelmatig zal het college hierop bevraagd worden.

Toekomst

De werkgroep wil nadrukkelijk aangeven dat het gaat om een monitor die dynamisch moet zijn en blijven. De behoefte die is genoteerd is een momentopname, gemaakt met behulp van diverse betrokkenen uit de samenleving. Mocht blijken dat een instrument niet de juiste informatie oplevert of mocht blijken dat een belangrijk item onderbelicht blijft, dan moet de monitor hierop aangepast worden.



De werkgroep heeft in de monitor ook voorstellen gedaan voor gesprekken met de samenleving. Uit verhalen komt namelijk veel informatie naar voren.

Vanuit die achtergrond stellen we de raad voor om de werkgroep monitoring Sociaal Domein in elk geval deze raadsperiode in stand te houden. Omdat deze werkgroep weet waarom de keuzes voor juist deze invalshoeken gemaakt zijn en om een voortgaande lijn te borgen. Maar ook omdat in de werkgroep portefeuillehouders Sociaal Domein betrokken zijn, die werken aan een relatie met specifieke doelgroepen in de samenleving.

Financiën

Deze Monitor kan leiden tot beperkte meerkosten. Aan Larikslaan2 wordt gevraagd een aantal zaken bij te houden en de raad zal een aantal bijeenkomsten beleggen met groepen uit de samenleving. De hoogte van het bedrag is vooraf moeilijk vast te stellen. Dekking zal vanuit het budget Sociaal Domein moeten plaatsvinden.

Communicatie

In maart is over de monitoring in het algemeen gecommuniceerd met vertegenwoordigers van een aantal organisaties in Leusden. Deze groep wordt opnieuw uitgenodigd voor een Informatieronde over dit onderwerp.

Raad en college moeten actief uitdragen hoe de eigen Monitor er uitziet en moeten open blijven staan voor verrijkende input vanuit de samenleving. De uitkomsten van de monitoring worden actief gecommuniceerd naar de samenleving.

Diverse andere gemeenten kijken met belangstelling naar de werkzaamheden van de werkgroep. Zij kunnen op verzoek het raadsvoorstel en de Monitor ontvangen.

De raads werkgroep Monitoring Sociaal Domein,

Karolien Pouwels
Christen Unie-SGP

Jan Müller
D66

Pieter Lensselink
VVD

Marijke van Eijden
CDA

Marcel Sturkenboom
GroenLinks-PvdA



De raad van de gemeente Leusden;

gelezen het voorstel van de raads werkgroep Monitoring Sociaal Domein
d.d. 10 november 2015
nummer: 260881

gelet op het voorgesteld besluit

b e s l u i t :

- de Monitor Sociaal Domein vast te stellen, met als kanttekening dat monitoring een dynamisch proces moet blijven;
- het college op te dragen de in de Monitor Sociaal Domein genoemde onderwerpen in de gemeentelijke monitor mee te nemen en de raad hierover halfjaarlijks te rapporteren;
- het college op te dragen de raad zo spoedig mogelijk inzage te geven in de te maken kosten voor uitvoering van deze Monitor en te komen met een dekkingsvoorstel;
- de werkgroep Monitoring Sociaal Domein deze raadsperiode in stand te houden om invulling te kunnen geven aan de in de monitor genoemde activiteiten.

Aldus besloten door de raad van de gemeente
Leusden in zijn openbare vergadering van 17 december 2015

mevrouw drs. P.F.G. McLaughlin
griffier a.i.

mevrouw drs. A. Vermeulen
voorzitter

