

### **Bijlage 3. Werkwijze, organisatie en werkgeversbenadering Wsp regio Amersfoort**

Sinds de uitbesteding van de uitvoering van sociale zaken aan de gemeente Amersfoort (2011) is Leusden aangesloten bij het Werkgeversservicepunt (Wsp) aan de Stadsring te Amersfoort. Het Wsp helpt werkgevers o.a. met de werving en selectie van personeel, maar biedt ook ondersteuning als er ontslag dreigt. Ook kunnen werkgevers hier terecht voor onderwerpen als scholing van personeel, subsidies en andere voordelen en begeleiding bij indiensttreding. Het Wsp zelf probeert daarnaast, in het kader van 'Maatschappelijk verantwoord ondernemen' ook juist personen met een grotere afstand tot de arbeidsmarkt te plaatsen bij reguliere werkgevers.

De afgelopen jaren heeft het Wsp de dienstverlening gericht op de gemeenten Amersfoort, Leusden en Nijkerk. Met deze memo wil ik u informeren over de ontwikkelingen binnen het regionale Wsp.

#### *Belang van een (breder) regionaal Werkgeversservicepunt*

De Wet structuur uitvoeringsorganisatie werk en inkomen (SUWI) stelt voorwaarden aan het regionaal arbeidsmarktbeleid. UWV en gemeenten moeten ervoor zorgen dat in elk van de 35 arbeidsmarktregio's één aanspreekpunt of (digitaal) loket komt, waar werkgevers terecht kunnen voor informatie en advies.

Daarnaast liggen er opgaven vanuit het Sociaal Akkoord 2013. In het Sociaal Akkoord is vastgelegd dat werkgevers vanaf 2014 een toenemend aantal mensen met een arbeidsbeperking in dienst moeten nemen. Een regionale aanpak is een belangrijke pijler onder het Sociaal Akkoord.

Tegen deze achtergrond is de samenwerking binnen de regio tussen gemeenten en met het UWV de afgelopen tijd geïntensiveerd. Dit heeft geleid tot de vormgeving van een gezamenlijk, regionaal Werkgeversservicepunt. De gemeenten Soest, Woudenberg, Bunschoten en Baarn nemen voortaan ook deel aan het Wsp.

Met de instelling van een regionaal Wsp voldoen we aan de vereisten uit de wet SUWI. Zo kunnen we regionaal mensen uit verschillende doelgroepen bij werkgevers in de regio aan het werk helpen. Daarmee sluiten we aan op de opgaven vanuit het Sociaal Akkoord.

De arbeidsmarkt heeft een regionale werking. Vanuit verschillende gemeenten kunnen werkzoekenden worden geplaatst bij werkgevers in dezelfde, maar ook in andere gemeenten. Met de samenwerking in het Wsp werken we over gemeentegrenzen heen en benutten we kansen optimaal. Door de directe benadering van werkgevers en het organiseren van informatieve bijeenkomsten verwachten we de opgaven vanuit het Sociaal Akkoord te realiseren.

#### *Organisatie en werkwijze*

Het regionale Wsp is een netwerkorganisatie. Accountmanagers van de verschillende deelnemende partijen (alle regiogemeenten en UWV) staan naast elkaar. Allen hebben werkgeversaccounts, adviseren en jobhunen. De accountmanagers worden functioneel aangestuurd door het Hoofd Arbeidsintegratie, Sociale Zekerheid, gemeente Amersfoort en de vestigingsmanager van het UWV. De accountmanagers van het Wsp beschikken over de kennis die nodig is om werkgevers goed te informeren over de regelingen die van toepassing zijn bij de plaatsing van mensen met een beperking. Het doel is om zoveel mogelijk mensen met een arbeidsbeperking te plaatsen.

Uitgangspunt daarbij is dat vraag en aanbod van arbeid meestal niet lokaal georiënteerd zijn, maar veelal regionaal.

De doelgroepen van het Wsp zijn:

1. Kwetsbare werkzoekenden (WWB, WAJONG, WIA)

<b>Gemeente 2013</b>	<b>WWB</b>	<b>WAJONG</b>
Amersfoort	<b>3.065</b>	<b>1.579</b>

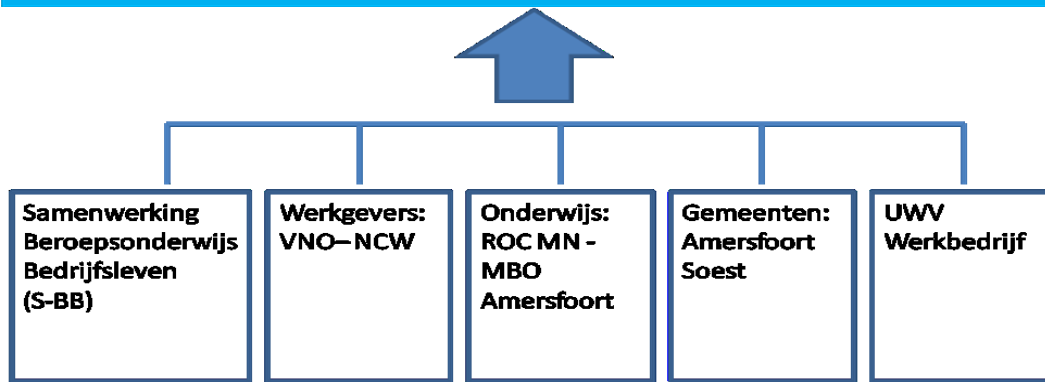
Baarn	300	784
Bunschoten	126	199
Leusden	219	231
Nijkerk	273	440
Soest	606	404
Woudenberg	76	253
Totaal regio Amersfoort	4.665	3.890

2. Mensen met een WW-uitkering die een mogelijk in de WWB zullen stromen en/ of 55 jaar en ouder zijn.

Gemeenten en UWV zijn samen verantwoordelijk voor de resultaten. Resultaten hangen niet alleen af van de beschikbare vacatures, maar ook van het snel beschikbaar hebben van de juiste kandidaten, dus het kennen van de klant. Het Wsp-model:



Accountmanagers van regiogemeenten nemen deel aan de wekelijkse afstemming en het tweewekelijks vakoverleg. Bas van der Vliet (regiomanager UWV) en Connie de Neef (hoofd Arbeidsintegratie Amersfoort) vormen de dagelijkse aansturing van het Wsp. Het operationele overleg en de stuurgroep staan open voor deelnemende gemeenten. Ook Amfors is aangehaakt bij het operationele overleg. De stuurgroep zit er op dit moment als volgt uit:



### *Werkgeversbenadering*

De arbeidsmarkt is krap. Gemeenten hebben beperkte middelen ter beschikking om een moeilijk bemiddelbare groep werklozen aan het werk te krijgen. Daarnaast wordt de taak voor gemeenten in het kader van de arbeidstoeleiding na invoering van de Participatiewet breder. Werkgevers hebben nog steeds te kampen met de economische crisis en kunnen zich niet veroorloven om risico's te nemen met kwetsbare doelgroepen. Ook zullen werkgevers invulling moeten geven aan het Sociaal Akkoord. In het akkoord is onder andere vastgelegd dat werkgevers tot 2026 in totaal 100.000 mensen met een arbeidsbeperking aan een baan zullen helpen. Tevens is afgesproken dat de overheid in dezelfde periode 25.000 mensen extra aan het werk helpt. Indien de werkgevers en de overheid de jaarlijkse aantallen niet halen dan wordt een quotumregeling van kracht. Om te voorkomen dat er vanuit verschillende hoeken, vaak met een zelfde doel, werkgevers worden benaderd streven we in de regio Amersfoort naar één werkgeversbenadering waarbij alle werkzoekenden onder de aandacht gebracht worden van de werkgever die op zoek is naar personeel.

Het Wsp richt zich primair op werkgevers met meer dan 5 werknemers. Werkgevers in de regio worden verdeeld over de accountmanagers en hebben één aanspreekpunt. Accounts worden op basis van een vooropgesteld plan gericht benaderd. Kwetsbare werkzoekenden hebben voorrang bij vacaturevervullingen en plaatsingen. Als de accountmanager in het gesprek met de werkgever meteen een vacature kan vervullen en/of plaatsen uit eigen caseload heeft dat de voorkeur. Als de vacature niet direct vervuld kan worden met de eigen caseload, wordt de vacature na 24 uur breed uitgezet bij UWV en gemeenten. De basis voor informatie-uitwisseling is het WBS-systeem (werkgeverssysteem UWV).

In 2014 wordt de werkgeversbenadering geïntensiveerd vanwege de invulling van het Sociaal Akkoord/de Participatiewet. Dit betekent dat in de komende jaren alle werkgevers met meer dan 25 werknemers in dienst bezocht worden. Hiervoor wordt op dit moment een plan van aanpak opgesteld.

Daarnaast wordt dit jaar nog in de regio een aantal bijeenkomsten georganiseerd met het thema 'Sociaal Ondernemen'. Tijdens deze bijeenkomsten worden werkgevers en partijen als KvK, accountants etc, geïnformeerd over de veranderende arbeidsmarkt en de mogelijkheden om invulling te geven aan het Sociaal Akkoord. Ook wordt de dienstverlening van het Wsp voor het voetlicht gebracht. Bij de organisatie van de bijeenkomsten worden werkgeversorganisaties betrokken. Vervolgens worden werkgevers actief benaderd voor het in dienst nemen van de doelgroep, maar ook voor leerwerktrajecten, stages etc.

De werkgeversbijeenkomsten worden op 3 niveaus georganiseerd, namelijk:

#### 1. Overheid

Zowel het bedrijfsleven als de overheid heeft een taak in de extra plaatsingen van personen met een arbeidsbeperking. Het WSP zal de verschillende gemeenten in de regio en de door deze gemeenten gesubsidieerde instellingen stimuleren om de doelgroep in dienst te nemen.

## 2. Branche

Er wordt rekening gehouden met branches en de omvang van de bedrijven zodat gerichte informatie kan worden verschaft die toepasbaar is bij de aanwezige bedrijven.

## 3. Regio

In de regiogemeenten kunnen werkgeversbijeenkomsten worden georganiseerd voor de werkgevers binnen de betreffende gemeente.

## 4. Lokaal

Voor een beschrijving van de verbinding tussen het Leusdens bedrijfsleven en het regionale Wsp wordt verwezen naar paragraaf 3.5. van de notitie 'Voortgang implementatie Participatiewet en totstandkoming Werkbedrijf'.

### *Uitwerking Sociaal Akkoord regio gemeenten, Bedrijven en Overheid*

In het Sociaal Akkoord is vastgelegd dat werkgevers in de marktsector vanaf 2014 een toenemend aantal mensen met een arbeidsbeperking in dienst zullen nemen. In de periode 2014 – 2026 stellen zij zich garant voor een totaal aantal van 100.000 banen voor mensen met een arbeidsbeperking. De overheid stelt gedurende een periode van 10 jaar jaarlijks 2.500 extra banen open voor mensen met een beperking. In tabel 1 en 2 is af te lezen wat dat voor de beide partijen betekent. De inschatting voor de arbeidsmarktregio Amersfoort is gebaseerd op het aandeel dat de regio heeft in de totale beroepsbevolking van Nederland, namelijk 1,86%.

Tabel 1: Overzicht jaarlijks aantal extra plaatsingen van mensen met een arbeidsbeperking door de marktsector Jaar	2014	2015	2016	2017	2018	2019	2020	2021	2022	2023	2024	2025	Totaal
Landelijk	5.000	5.000	6.000	7.000	8.000	9.000	10.000	10.000	10.000	10.000	10.000	10.000	100.000
Amersfoort	45	45	54	63	73	82	91	91	91	91	91	91	907
Baarn	6	6	7	8	9	10	11	11	11	11	11	11	114
Bunschoten	5	5	6	7	8	9	10	10	10	10	10	10	103
Leusden	9	9	10	12	14	15	17	17	17	17	17	17	171
Nijkerk	12	12	14	16	19	21	23	23	23	23	23	23	233
Soest	13	13	16	18	21	23	26	26	26	26	26	26	260
Woudenberg	4	4	4	5	6	6	7	7	7	7	7	7	71
Regio Amersf.	93	93	112	130	149	167	186	186	186	186	186	186	1.858

Tabel 2: Overzicht jaarlijks aantal extra plaatsingen van mensen met een arbeidsbeperking door de overheid Jaar	2014	2015	2016	2017	2018	2019	2020	2021	2022	2023	Totaal
Landelijk	2.500	2.500	2.500	2.500	2.500	2.500	2.500	2.500	2.500	2.500	25.000
Amersfoort	23	23	23	23	23	23	23	23	23	23	227
Baarn	3	3	3	3	3	3	3	3	3	3	29
Bunschoten	3	3	3	3	3	3	3	3	3	3	26
Leusden	4	4	4	4	4	4	4	4	4	4	43
Nijkerk	6	6	6	6	6	6	6	6	6	6	58
Soest	6	6	6	6	6	6	6	6	6	6	65
Woudenberg	2	2	2	2	2	2	2	2	2	2	18
Regio Amersfoort	46	46	46	46	46	46	46	46	46	46	465

Het uitgangspunt is dat werkgevers, zowel in de marktsector als bij de overheid, de extra plaatsingen op basis van de gemaakte afspraken zullen nakomen. Als dit niet het geval is dan wordt een quotumregeling ingesteld.