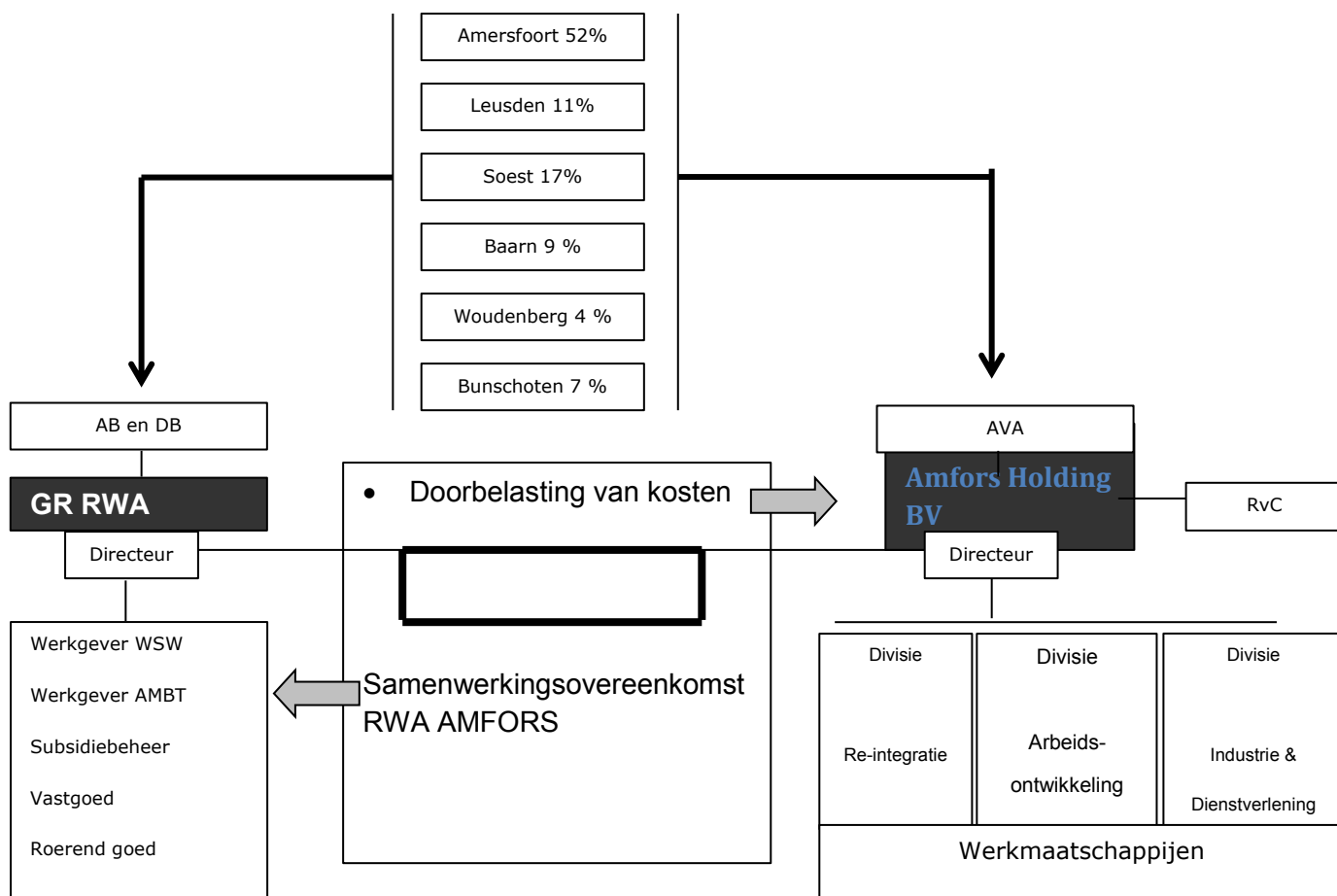


Bijlage 5: Structuur RWA-Amfors

Zes gemeenten voeren de WSW uit in regionaal verband via twee organisaties:

I: het bedrijf Amfors BV dat dienstverlenings- en productieopdrachten uitvoert voor zowel de deelnemende gemeenten als voor derden en daarmee werkplekken genereert voor SW-ers.

II: de gemeenschappelijke regeling RWA die onder andere fungeert als werkgever voor de SW-ers die (op detacheringbasis) bij Amfors aan het werk gaan.



De RWA heeft een algemeen bestuur van zes leden. De colleges van de zes deelnemende gemeenten kiezen elk één Algemene Bestuurslid, doorgaans de wethouder Sociale Zaken. Uit het Algemeen Bestuur wordt een Dagelijks Bestuur van drie leden samengesteld. Beide besturen hebben dezelfde voorzitter, die voortkomt uit de centrumgemeente Amersfoort.

De gemeenten zijn tezamen 100% aandeelhouder van Amfors Holding. In de Algemene Vergadering van Aandeelhouders (AVA) van de Holding hebben de wethouders van Financiën van de aandeelhoudende gemeenten zitting. De AVA benoemt de vijf commissarissen en de directeur.

De directeur Amfors is q.q. directeur van RWA.