



BEANTWOORDING SCHRIFTELIJKE VRAGEN

Van	: Het college
Aan	: De raad
Datum	: vrijdag 15 mei 2020
Betreft	: Beantwoording schriftelijke vragen D66

In een brief van 4 mei 2020, stelt de fractie van D66 een aantal vragen over Corona. Hieronder vindt u de gestelde vragen met de tekst over de aanleiding en de bijbehorende antwoorden.

Aanleiding voor de vragensteller

Ook Leusden is in de greep van de coronacrisis. Wij weten dat de zorg zowel in Leusden als in de nabije omgeving hard bezig is om deze patiënten met de juiste zorg te helpen. Daarnaast moet ook de preventie van het corona-virus opgestart en uitgebreid worden. In onze regio zal dat door de GGDrU worden gedaan en gecoördineerd. Deze GGD is een gemeenschappelijke regeling waar onze gemeente aan deelneemt. Deze regeling heeft een wettelijke taak in de preventieve gezondheidszorg. Op de site van de GGD staat de nodige informatie over Corona en het testen. Daarnaast hebben we de volgende vragen:

Contacten-onderzoek

1. Wat doet de GGD momenteel om van besmette mensen te onderzoeken met wie ze contact hebben gehad? Voor welke besmette mensen wordt dit onderzocht?

Bij iedereen met een positieve uitslag (dus besmet) wordt contactonderzoek uitgevoerd. Dit kost ca 5 uur per besmet persoon. De persoon wordt gebeld, en de situatie wordt besproken (dus bijv de woonsituatie, verzorgingshuis/inschatting risico's op verspreiding etc). En de besmette persoon krijgt advies hoe hiermee om te gaan.

Hieronder de link naar het huidige testbeleid, ook dit wordt vanaf juni uitgebreid.

<https://www.ggdru.nl/professionals/testen-op-corona-voor-professionals.html>

2. Welke plannen zijn er om dit eventueel uit te breiden? Wanneer en voor welke personen?

GGD GHOR heeft vanmiddag een landelijk plan gepresenteerd voor het uitbreiden van het contactonderzoek. Zie hierbij de link.

<https://ggdghor.nl/actueel-bericht/ggden-klaar-voor-uitgebreid-testen-en-bron-en-contactonderzoek/>

GGDrU heeft input geleverd aan het plan, en bereidt zich nu voor op de uitbreiding van het testen en het bron- en contactonderzoek.

3. Wat betekent het voor dit (geplande) onderzoek als er een app beschikbaar komt om deze contacten te registreren?

Voorlopig gaan we er niet vanuit dat er een app komt waarin de contacten worden geregistreerd. Mocht er wel een app komen, dan hangt het er vanaf wat die app allemaal registreert, om te bepalen wat het betekent voor het werk.



Informatie verstrekken

4. Wat doet de GGD momenteel om bewoners en bedrijven gevraagd en ongevraagd van de juiste informatie te voorzien betreffende het corona-virus?

Instellingen (voor verzorging/verpleging, maar ook kinderopvang) en scholen krijgen nieuwsbrieven, met tips hoe om te gaan met corona (zowel preventief, als hoe te handelen als er een besmetting is geconstateerd). Een aantal instellingen wordt intensiever begeleid vanuit GGDrU. Daarnaast krijgen scholen advies van de verpleegkundigen en jeugdartsen die verbonden zijn aan de scholen.

Individuele bewoners kunnen het callcenter bellen, GGDrU benadert individuele bewoners zonder besmetting niet actief. Voor bewoners is er veel informatie beschikbaar via de websites van het Rijk, RIVM en GGDrU.

5. Welke plannen zijn er om dit eventueel uit te breiden?
Daar zijn nu nog geen plannen voor.

Capaciteit

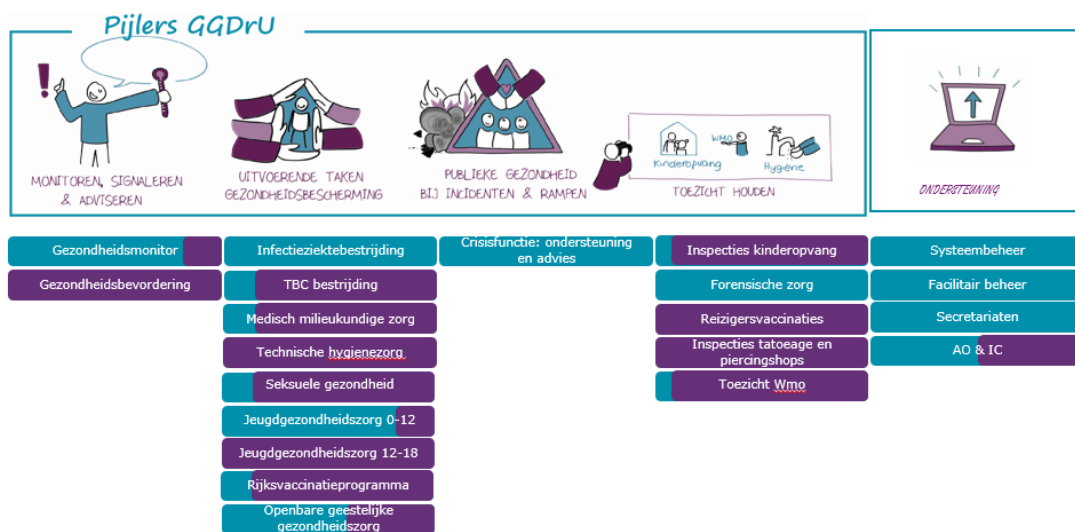
6. In hoeverre wordt er voor de uitvoering van deze taken voor de coronacrisis gebruik gemaakt van andere organisaties?

Het bron- en contactonderzoek wordt voor het grootste deel door eigen werknemers van GGDrU gedaan. Voor andere coronataken werken vanuit diverse gemeenten en de provincie Utrecht mensen mee, en daarnaast zijn er vrijwilligers ingezet.

7. Wat betekent de uitvoering van deze taken voor de (andere) reguliere taken van de GGD?

In de bijlage staat het schematisch weergegeven.

Prioriteiten en afschaling



Legenda



Mate van afschaling



Mate waarin de taak nog uitgevoerd wordt

Zaaknummer L244464