

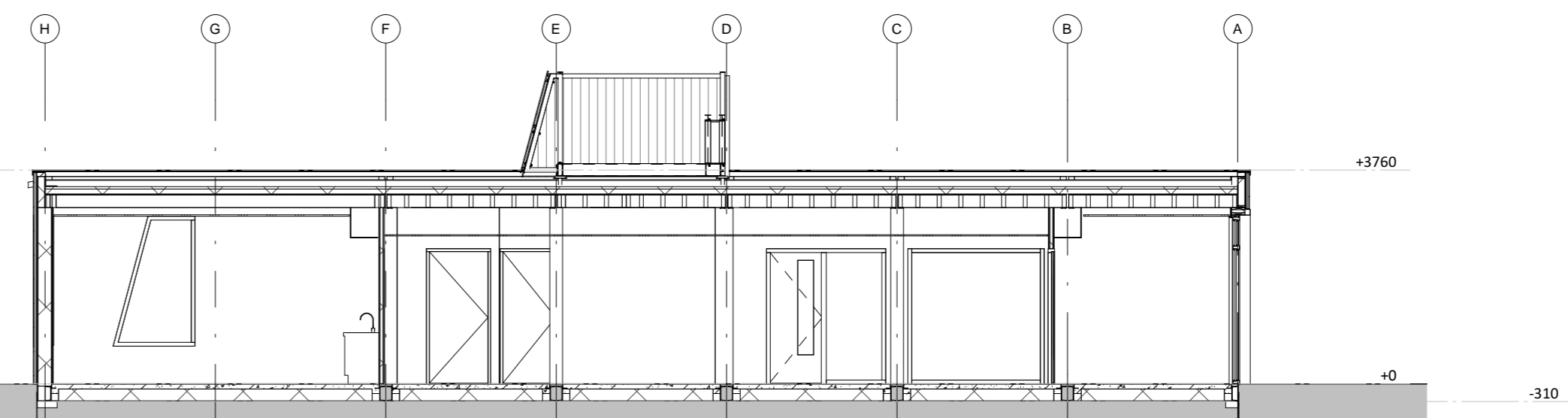


voorgevel



linkergevel

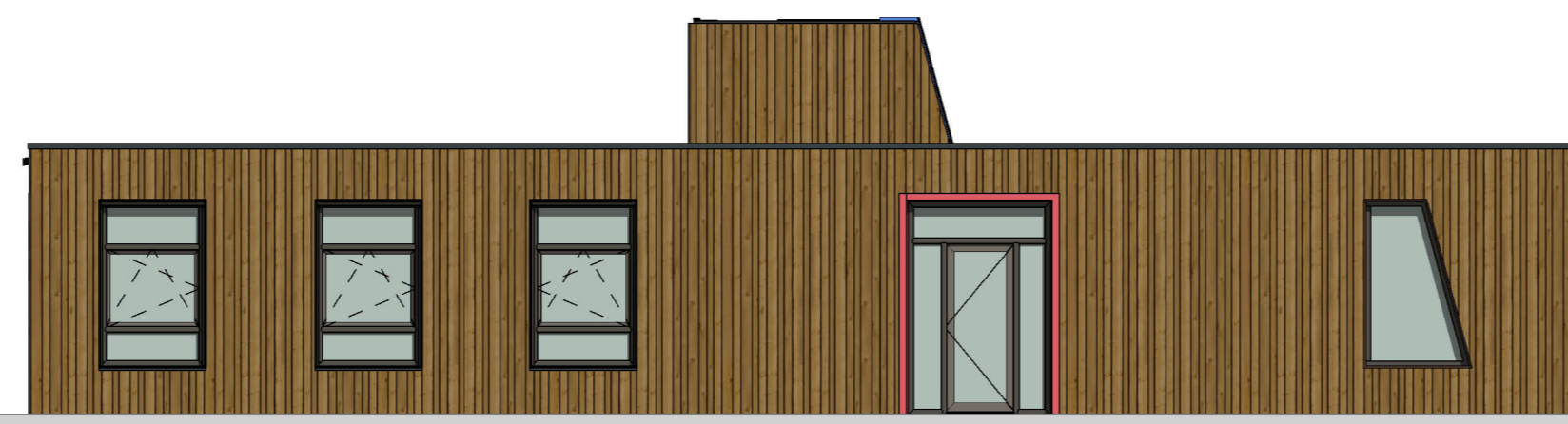
Opbouw dakconstructie  
 - HSB dak (Rc = 6.0 m2.K/W)  
 Opbouw wandconstructie  
 - HSB wand (Rc = 4.5 m2.K/W)  
 - t.p.v. de sanitaire ruimtes tegels  
 - t.p.v. de overige ruimtes weerskerende gipskartonplaat  
 Opbouw vloerconstructie  
 - gipsboord stalen frame (Rc = 4.95 m2.K/W) met  
 betonvloer volgens berekening constructeur  
 - op betongelagen volgens berekening constructeur



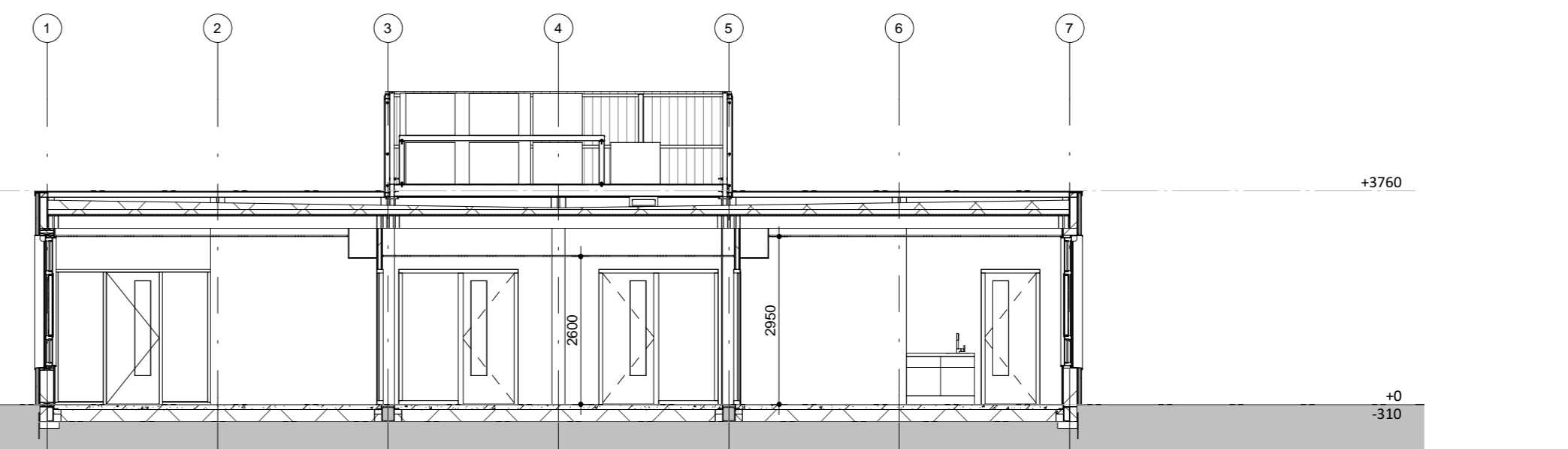
doorsnede A



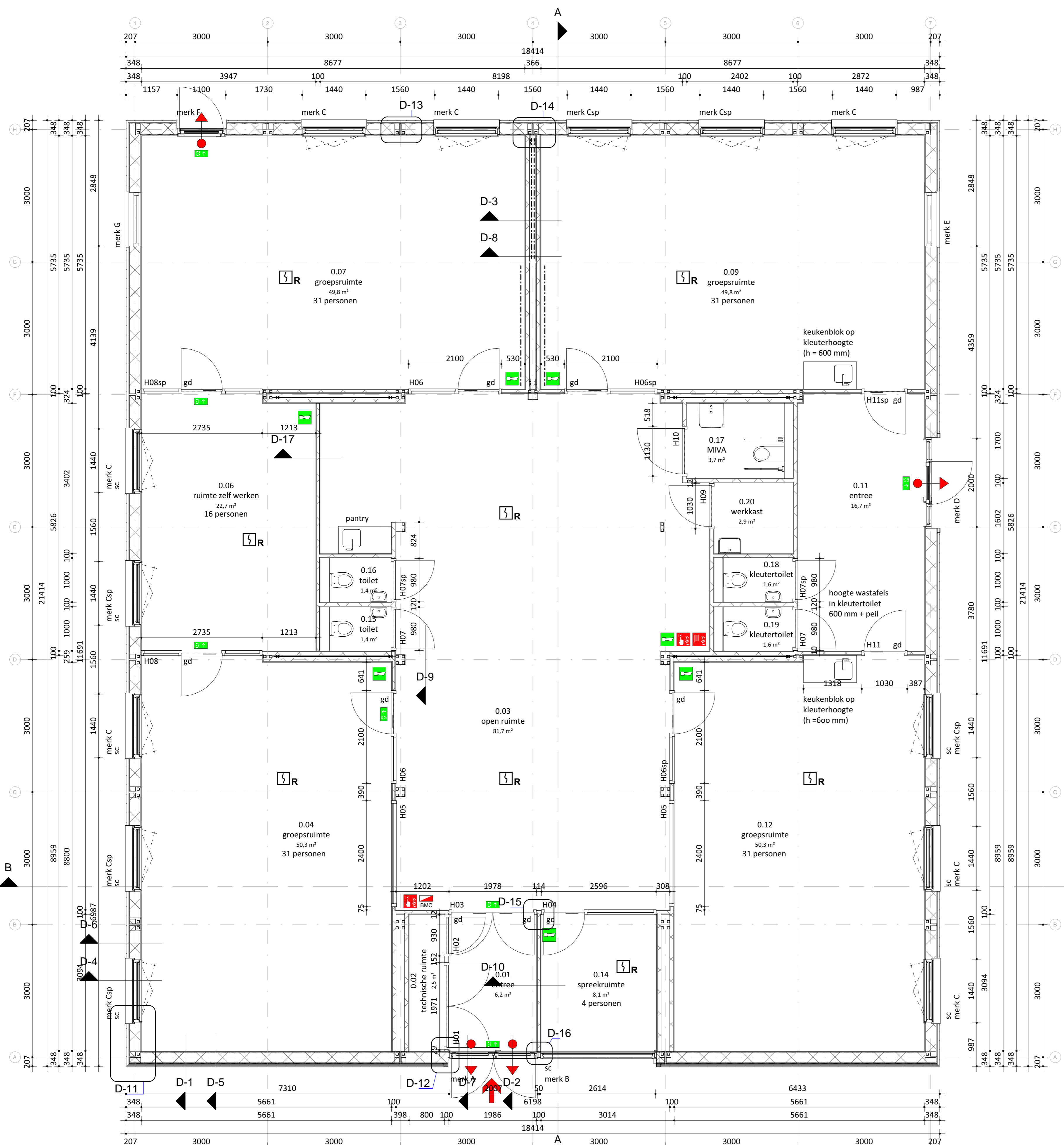
achtergevel



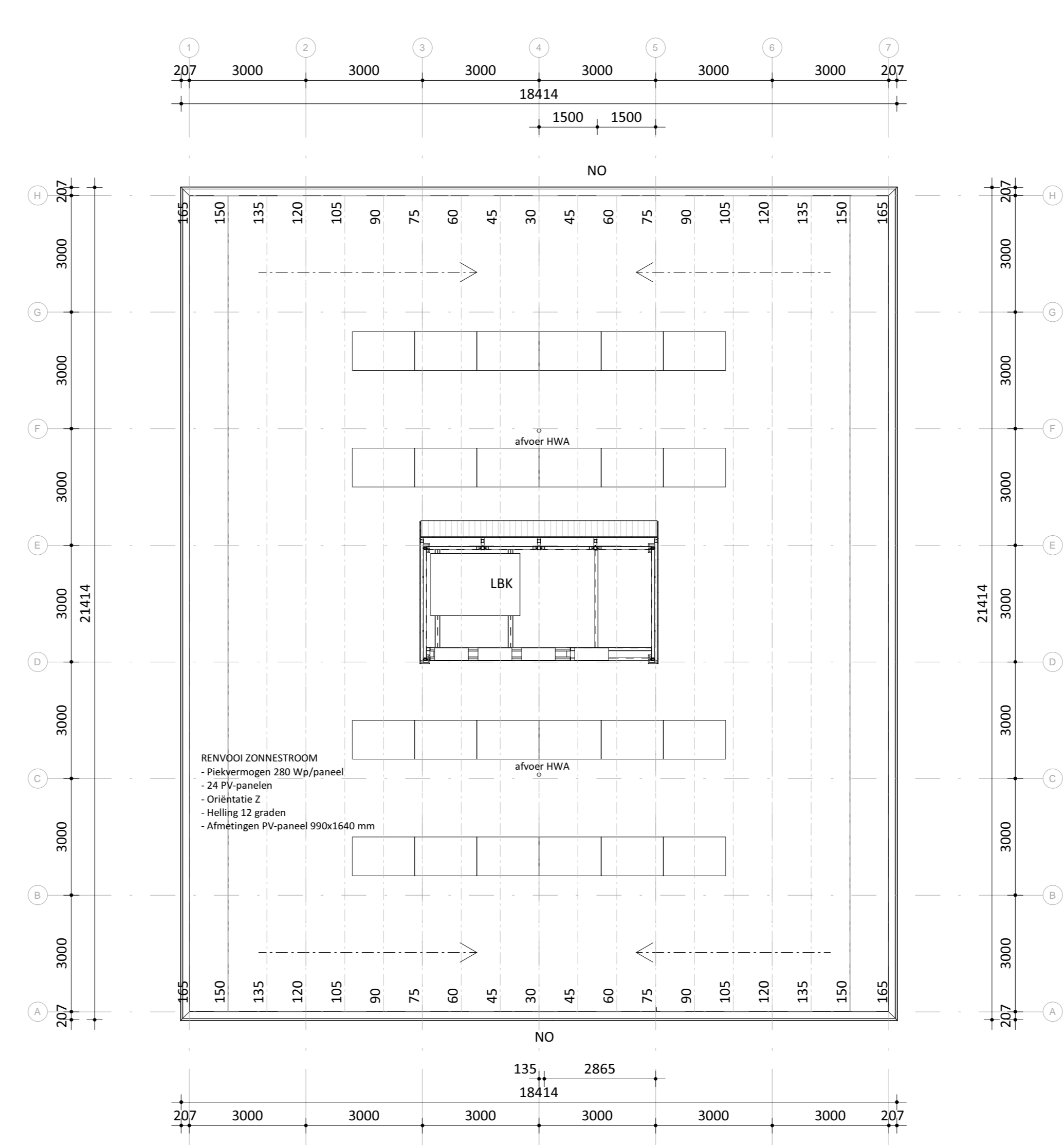
rechtergevel



doorsnede B



begane grond



dakaanzicht

RUIMTEVERZICHT

Nr	Ruimtebestemming	Ruimtenummer	opp
0.01	verkeersruimte	entree	6.2 m²
0.02	technische ruimte	technische ruimte	2.5 m²
0.03	overloop	overloop	81.7 m²
0.04	verkeersruimte	groep ruimte	50.3 m²
0.06	verkeersruimte	ruimte zelf werken	22.7 m²
0.07	verkeersruimte	groep ruimte	49.8 m²
0.09	verkeersruimte	groep ruimte	49.8 m²
0.11	verkeersruimte	entree	16.7 m²
0.12	verkeersruimte	groep ruimte	50.3 m²
0.14	verkeersruimte	speelruimte	8.1 m²
0.15	isoleruimte	tafel	1.4 m²
0.16	isoleruimte	tafel	1.4 m²
0.17	isoleruimte	MIVA	3.7 m²
0.18	isoleruimte	kleuterstoel	1.6 m²
0.19	isoleruimte	kleuterstoel	1.6 m²
0.20	overloop	werkruimte	2.2 m²
		Bruut vloeroppervlak	394.3 m²
		Gebruiksoppervlakte	393.0 m²
		Verblijfsgebied	231.5 m²

- RENVOOI BRAND**
- brandslanghaspel, lengte 2,25 meter
  - slow-whoop
  - vluchtroute aanduiding conform NEN3011
  - deur te openen zonder sleutel o.i.d. (in vluchtrichting)
  - brandweeringang
  - brandmeldinstallatie
  - melder, rook, optisch

- Voor het gebouw is een brandmeldinstallatie (BMI) met niet-automatische bewaking vereist.
- Verlichting in verkeersruimtes hebben minimaal een verlichtingssterkte van 1 lux op het vloerniveau.
- Verlichting in verkeersruimte hebben minimaal een verlichtingssterkte van 1 lux op het vloerniveau aangesloten op een noodstroomvoorziening.

**RENVOOI MATERIALEN**

Onderdeel	Materiaal	Kleur
Gevelbekleding	Grenen Waxedwood Bruin	Natuurlijk
Kaders	Aluminium	RAL 7016
Kaders (hoofdentree)	Staal	RAL 5018
Kaders (nevenentree)	Staal	RAL 3017
Kozijnen	Kunststof	RAL 7016
Draaiende delen	Kunststof	RAL 7016
Kozijnen t.p.v. gymzaal kant	Kunststof	RAL 7039
Deur t.p.v. gymzaal kant	Kunststof	RAL 7039
Dakbedekking	Bitumen	Zwart
Dakrand	Aluminium	RAL 7016

- RENVOOI ALGEMEEN**
- Beton-, hout-, en staalconstructies alsmede wapening volgens berekening van de constructeur
  - Constructie-onderdelen stormvast verankeren d.m.v. ankers en boutconstructies
  - Staalconstructie-onderdelen welke in aanraking komen met de buitenlucht thermisch versinken volgens NEN 11275 en ISO 1461
  - Luchtverversing volgens NEN 1087
  - Elektra volgens NEN 1010
  - CV-installatie voldoet aan NEN 1006

**HODES** huisvesting

**Uitbreiding MFC Atria Leusden**

OPDRACHTGEVER: **SCHICHTING VOILA**

PROJECTNUMMER: **000860**

TEKENINGNUMMER: **UO-001**

SCHAAL: 1:500/1:100

INFO: info@hodeshuisvesting.nl