



Sociaal Domein

5 februari

20.00 – 20.30	Rapport Sociaal Domein
20.30 – 21.15	Rapport Twynstra Gudde
21.15 – 22.00	Rapport NJI
22.00 – 22.30	Toelichting op regionale inkoopstrategie



Leusden

GEMEENTE



Rapport Sociaal Domein

A horizontal bar composed of eight colored rectangular segments: light green, dark green, cyan, dark blue, purple, magenta, orange, and gold.

Rapport Sociaal Domein

Uitgelicht:

1. zorg- en ondersteuningsvraag
2. toename ambulante behandeling / begeleiding jeugd
3. verschuiving hulp bij het huishouden
4. opvang en bescherming (nulmeting)
5. afname aantal bijstandsgerechtigden



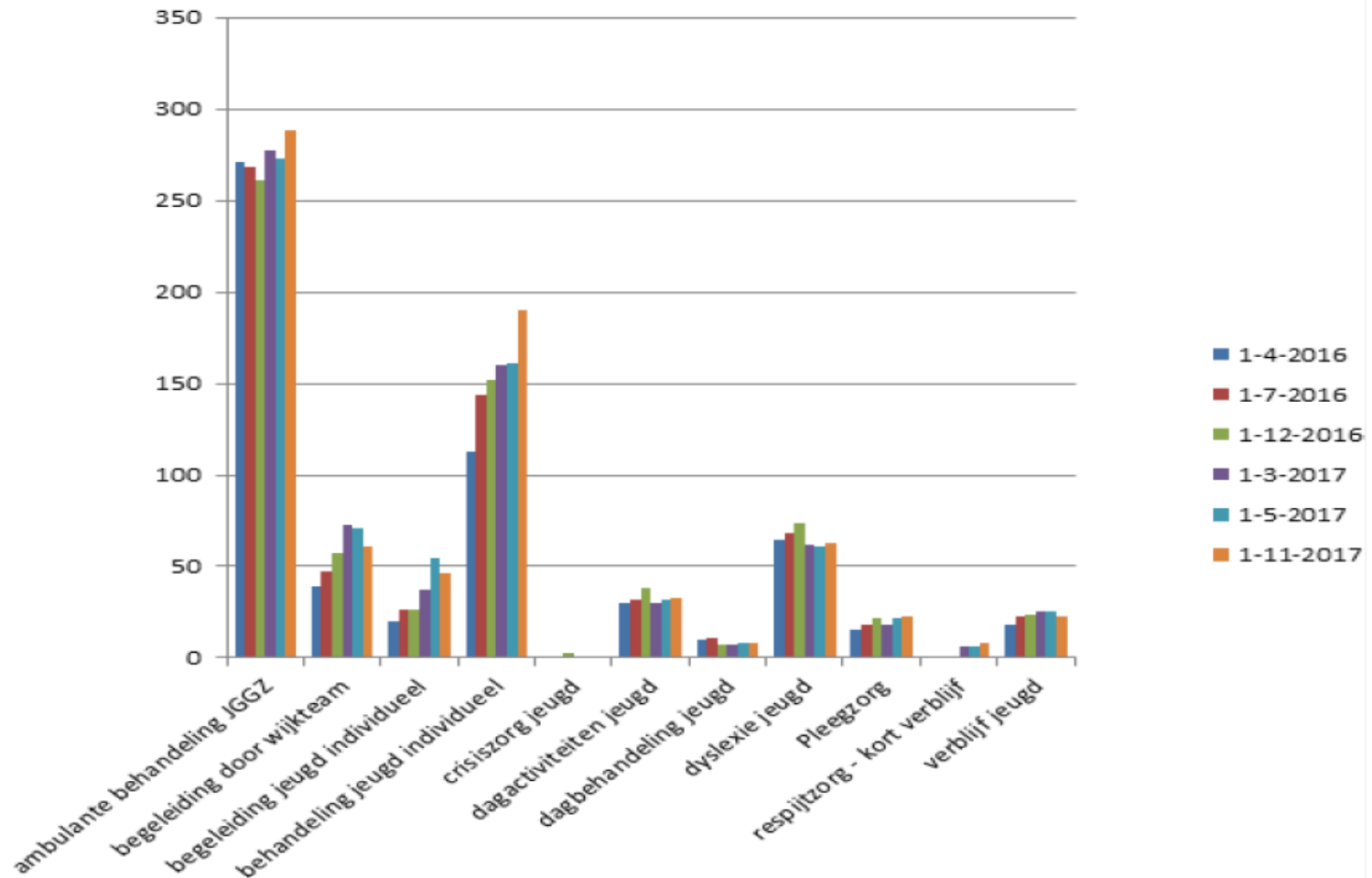
Leusden

GEMEENTE



2.

Aantal voorzieningen Jeugdwet Natura





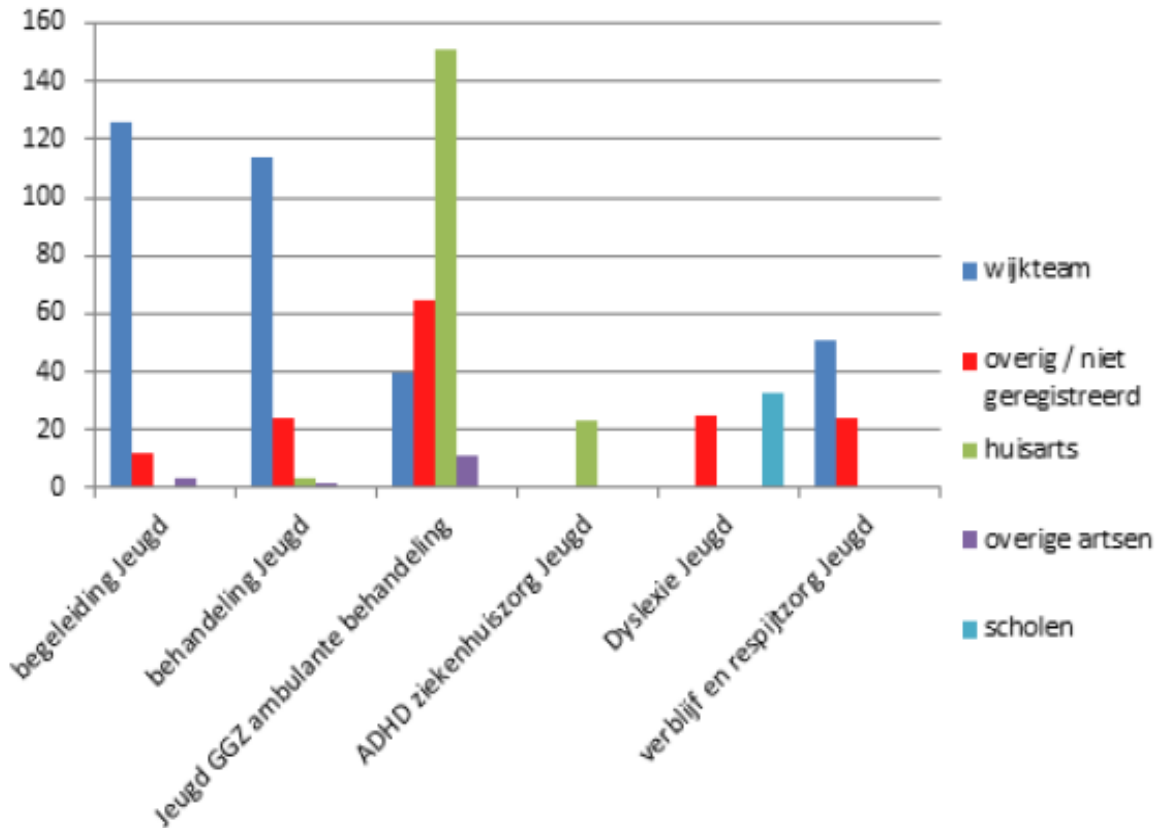
Leusden

GEMEENTE



2.

Verwijzers naar Jeugdwet-voorzieningen, gestart in 2017



A horizontal bar composed of eight colored rectangular segments: light green, dark green, cyan, dark blue, purple, magenta, orange, and gold.

Rapport Sociaal Domein

Uitgelicht:

1. zorg- en ondersteuningsvraag
2. toename ambulante behandeling / begeleiding jeugd
3. verschuiving hulp bij het huishouden
4. opvang en bescherming (nulmeting)
5. afname aantal bijstandsgerechtigden



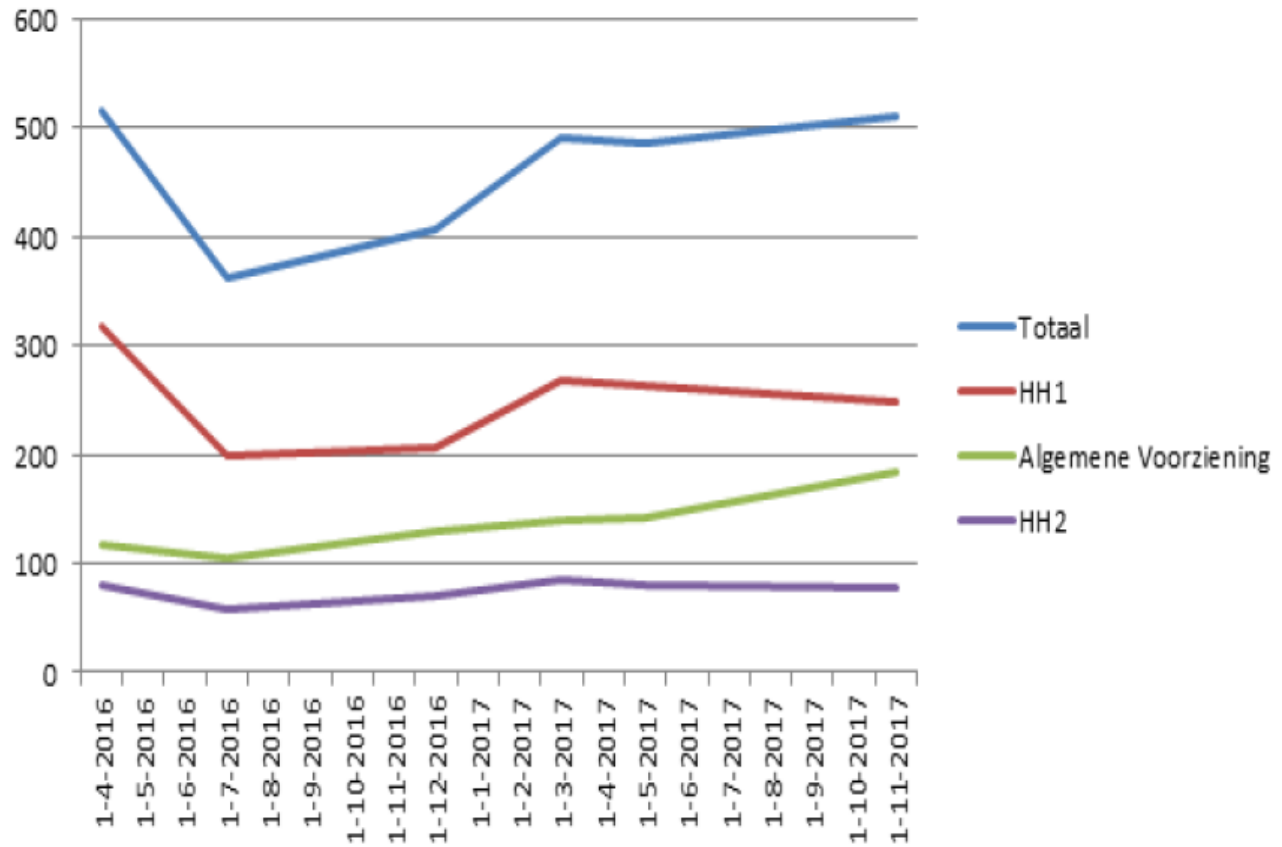
Leusden

GEMEENTE



3.

Aantal inwoners met voorziening Hulp bij het Huishouden



A horizontal bar composed of eight colored rectangular segments: light green, dark green, light blue, dark blue, purple, pink, orange, and yellow.

Rapport Sociaal Domein

Uitgelicht:

1. zorg- en ondersteuningsvraag
2. toename ambulante behandeling / begeleiding jeugd
3. verschuiving hulp bij het huishouden
4. opvang en bescherming (nulmeting)
5. afname aantal bijstandsgerechtigden

A horizontal bar composed of eight colored rectangular segments: light green, dark green, cyan, dark blue, purple, magenta, orange, and gold.

Rapport Sociaal Domein

Uitgelicht:

1. zorg- en ondersteuningsvraag
2. toename ambulante behandeling / begeleiding jeugd
3. verschuiving hulp bij het huishouden
4. opvang en bescherming (nulmeting)
5. afname aantal bijstandsgerechtigden



Leusden

GEMEENTE



Rapport Twynstra Gudde

A horizontal bar composed of eight colored rectangular segments: light green, dark green, light blue, dark blue, purple, pink, orange, and yellow.

Onderzoeksvraag

- Aanleiding
 - Primair: Stijging uitvoeringskosten
 - Secundair: Kwaliteit van deel van de dienstverlening
- Centraal
 - Wat zijn de alternatieven?

A horizontal bar composed of eight colored rectangular segments: light green, dark green, light blue, dark blue, purple, pink, orange, and yellow.

Conclusie (1)

- Efficiënte inrichting van de zorgadministratie
- Productprijs is realistisch
- Kwaliteit primaire proces is goed

- Overhead is hoog
- Kwaliteit managementinformatie is onvoldoende

A horizontal bar composed of eight colored rectangular segments: light green, dark green, cyan, dark blue, purple, magenta, orange, and gold.

Conclusie (2)

- Vanuit kostenperspectief heeft de uitvoering van de zorgadministratie door een 'commerciële partij' de voorkeur
- Alternatieven zijn 'suboptimaal' in het licht van risico's en een verbetering van de prijs-kwaliteit verhouding: uitvoering door Amersfoort blijft een optie

A horizontal bar composed of eight colored rectangular segments: light green, dark green, cyan, dark blue, purple, magenta, orange, and gold.

Vervolgacties

- Rapport bestuurlijk besproken met Amersfoort
- Vervolgonderzoek naar scenario 'commerciële partij'
Kwaliteit / aansluiting / kosten



Nederlands
Jeugdinstituut

De vraag naar jeugdhulp en wachttijden in Leusden

5 februari 2018



Aanleiding en opdracht

Aanleiding

- Cijfers over 2016: geen afname in beroep op hulp
- Motie gemeenteraad (7 juli 2017)
- Amendement bij Kaderbrief

Opdracht

- Inzicht in huidige situatie
- Advies over verbetering inrichting en afspraken met aanbieders
- Bijdrage aan lokaal debat

Vragen voor dit onderzoek

- › Wat is de stand van zaken bij de vraag naar jeugdhulp? En waar moeten jeugdigen wachten op jeugdhulp?
- › Wat kan de gemeente doen om de huidige situatie te verbeteren? Waar kan de gemeente sturen?
- › Hoe kan de transformatie van de jeugdhulp verder worden ontwikkeld in de richting van de gewenste situatie? Waar kan Leusden op sturen?

Wachttijden en wachtlijsten

In Leusden

- Wachttijd bij het sociaal team en het basisteam
- Wachtlijst bij SAVE
- Wachtlijsten bij diverse aanbieders

Wachttijden en wachtlijsten

In het algemeen

- Wacht maar:
 - aansluiting vraag en aanbod
 - jeugdhulp is procesgevoelig
 - wachten is onvermijdelijk
- Treek-normen



Wat valt op?

- › Gunstig beeld van Leusden
- › Mooi beleidsplan
- › Uitgewerkt uitvoeringsplan
- › Caseload en aantal trajecten Larikslaan 2 leken stabiel, maar vanaf juni 2017 sterke toename aanmeldingen.

Toch zien we tegelijk:

- geen afname van beroep op hulp.
- wachttijden en wachtlijsten.

Ontwikkelingen in vraag naar jeugdhulp

In Leusden en landelijk

Toename (en overschrijding)

- › In verwijzingen (<http://statline.cbs.nl/Statweb/publication/?DM=SLNL&PA=82971ned&D1=1&D2=1-7&D3=0,11,251&D4=3,6-7&HDR=G3,G2&STB=T,G1&VW=T>)
- › In gebruik jeugdhulp (<https://monitoraoj.nl/jeugdzorg/?gemeentenaam=Leusden>)
- › In inrichting en uitvoering van jeugdhulp

Ontwikkelingen in problemen

In Leusden en landelijk

- Beroep op jeugd-ggz neemt niet af
- Veel vechtscheidingen en complexe problematiek
- Geen aanwijzingen voor meer dyslectische kinderen
- Afbakening met Wlz

Wat kan de gemeente hieraan doen?

- › Er zijn geen snelle oplossingen.

Mogelijkheden op korte termijn

- Gesprek met huisartsen
- Gesprek met GI
- Samen met deze partners analyseren wat er gebeurt
- Afspraken met aanbieders (in regioverband)

- Doorstroming bevorderen
- Voor regio: begin met maken overzicht aanbod.

Waar kan de gemeente op sturen?

Mogelijkheden op wat langere termijn

- Nog meer inzetten op preventie.
- Versterken van de pedagogische basis.
- Analyseer proces en verbeter kwaliteit
- Systematisch aandacht voor integrale aanpak.

Resultaat voorbereiding Aanbesteding 2019 - 2022

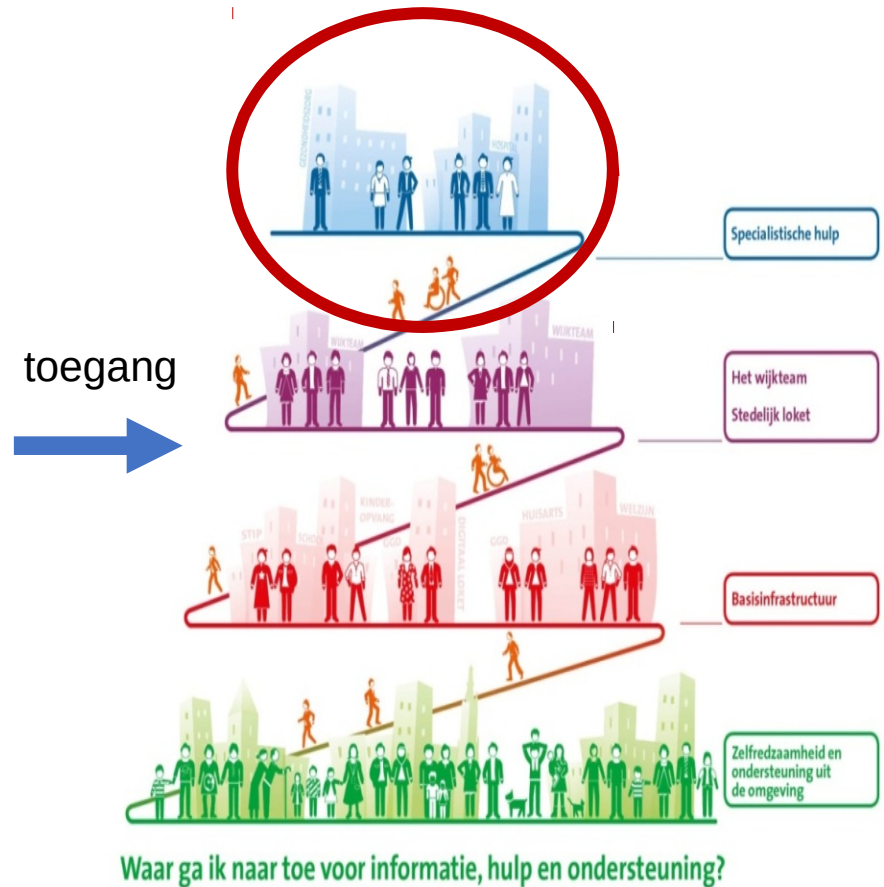
Jeugdhulp en Wmo-dienstverlening aan huis Gemeenteraad Leusden



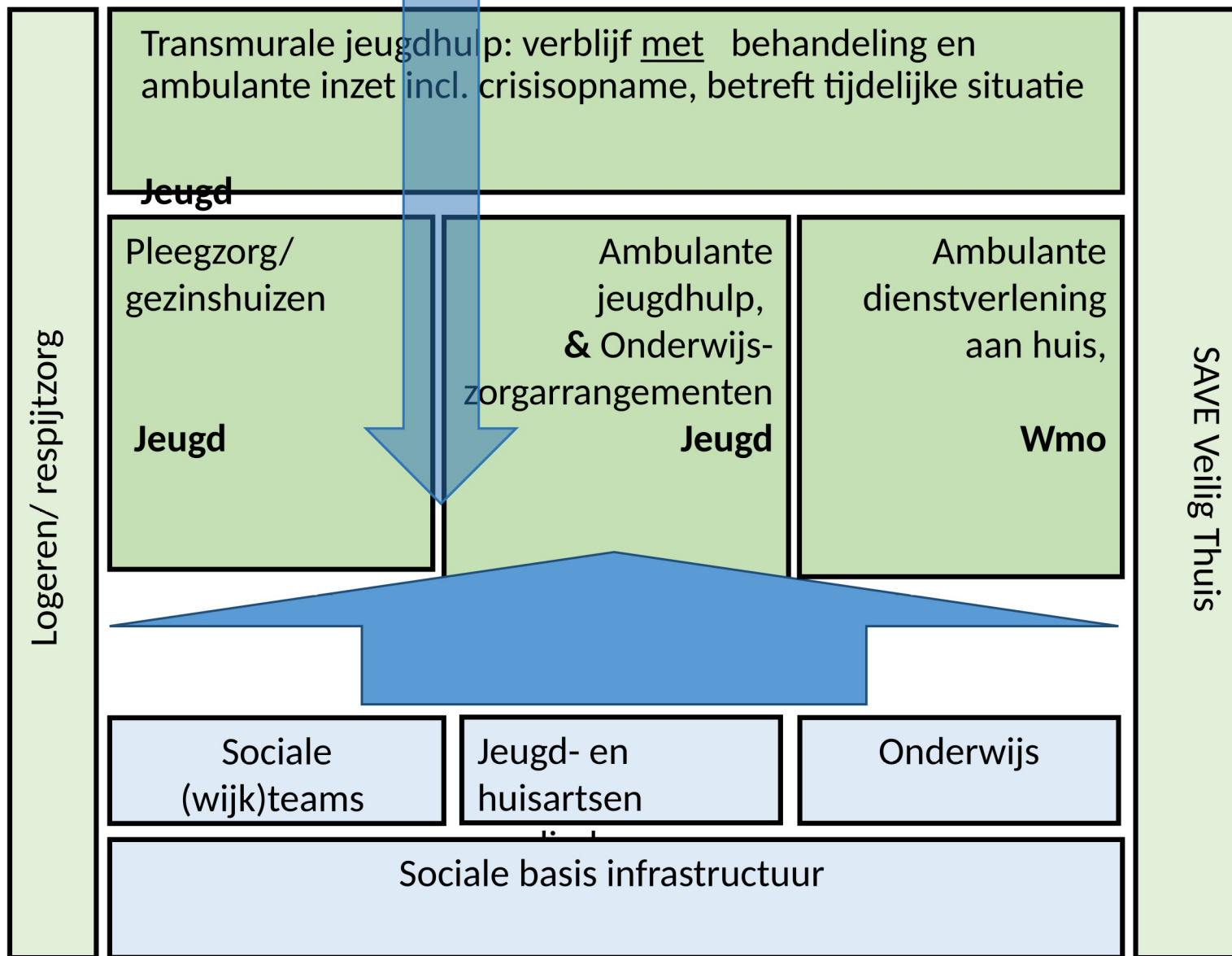
Leidende principes

- Eigen verantwoordelijkheid, keuzevrijheid en wederkerigheid zijn vanzelfsprekend
- Ruimte voor professionals, afwegingen en beslissingen
- Normaliseren en uitgaan van de mogelijkheden
- Hoogwaardig generalistische professionals aan de voorkant

Inrichtingskeuzes



Eenduidige
productstructuur



Eenduidige productstructuur

De uitgangspunten

- Het model geeft vrijheid van handelen aan zorgaanbieders om met de klant de gewenste resultaten te realiseren en werkt niet beperkend;
- Het model is eenvoudig en werkbaar voor verwijzers en wijkteam;
- Het model is administratief eenvoudig en sluit aan op landelijke uitgangspunten (VNG/ protocollen/ administratief en verantwoording);
- Het model geeft inzicht in resultaten voor per zorgaanbieder op kwalitatief niveau en functie-inzet;

Kern van de productstructuur

Resultaatsgebieden

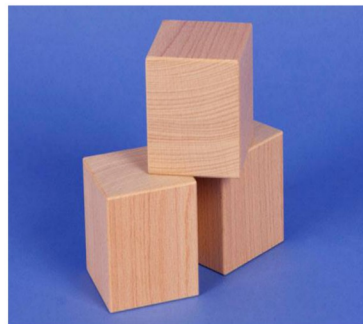
Gekoppeld aan de vraag: wat het moet opleveren aan resultaten.



Productstructuur

Gekoppeld aan de vraag: welke 'bouwblokken' wil ik inzetten. Mogelijk

aangevuld met toeslag(en).



Bekostigingssystematiek

Gekoppeld aan de vraag: met welke intensiteit-tariefstelling

mogen de bouwblokken

v



Financieringssysteem

Gekoppeld aan de vraag: welke financiële afspraken vraagt dit met

zorgaanbieders.



Resultaatgebieden

Meedoen en zelfredzaamheid: In staat te stellen voldoende zelfredzaam te zijn om mee te doen in de maatschappij

gaat het om de mogelijkheid om actief deel te nemen aan de samenleving, ondersteuning en activiteiten die dit stimuleren en mogelijk maken.

Gezond zijn.: in staat te stellen te groeien naar zelfstandigheid:

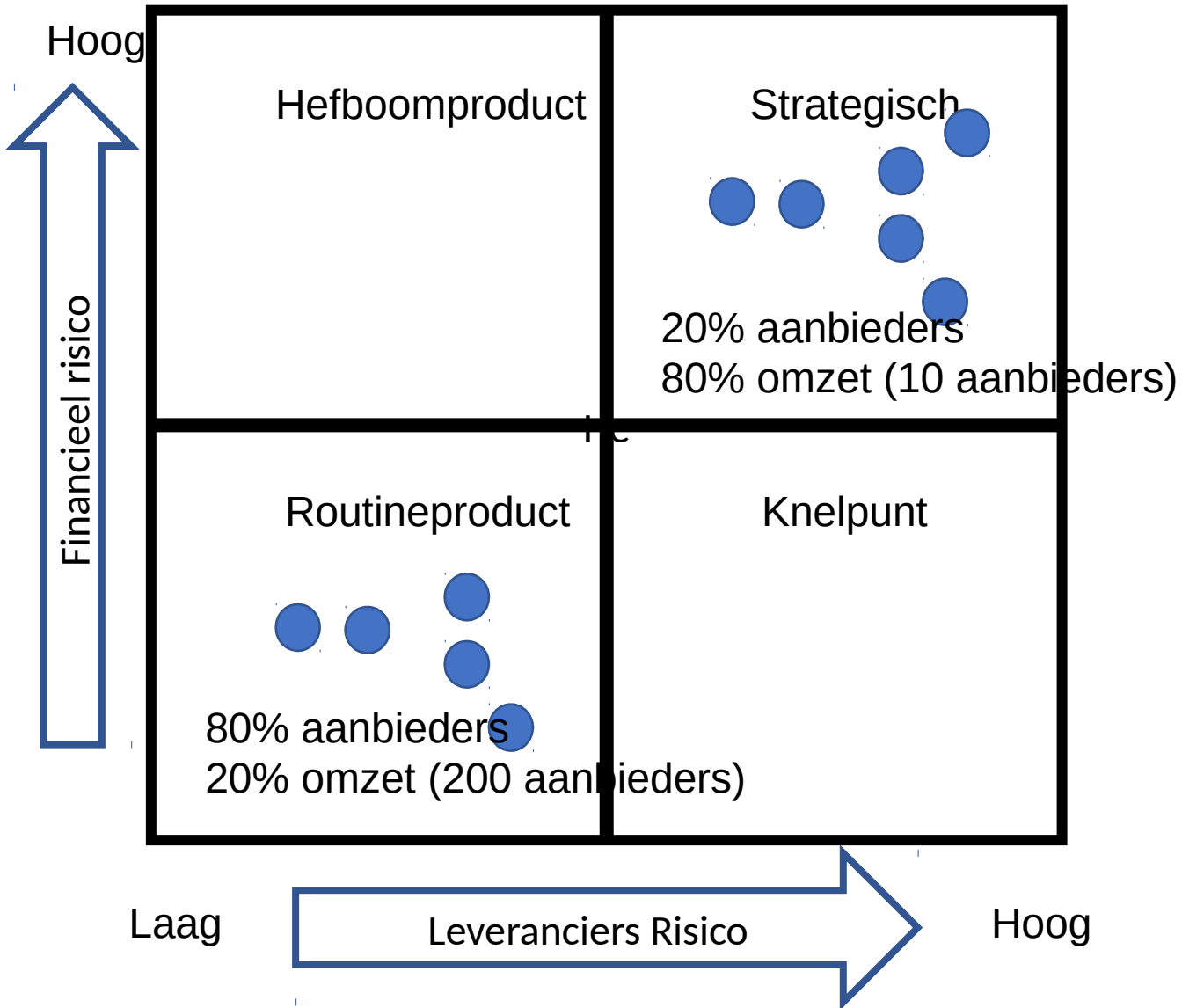
gaat het om het (dys)functioneren van jeugdige, gaat om behandelingen waarbij netwerk wordt betrokken

Gezond opgroeien: in staat te stellen gezond en veilig op te laten groeien:

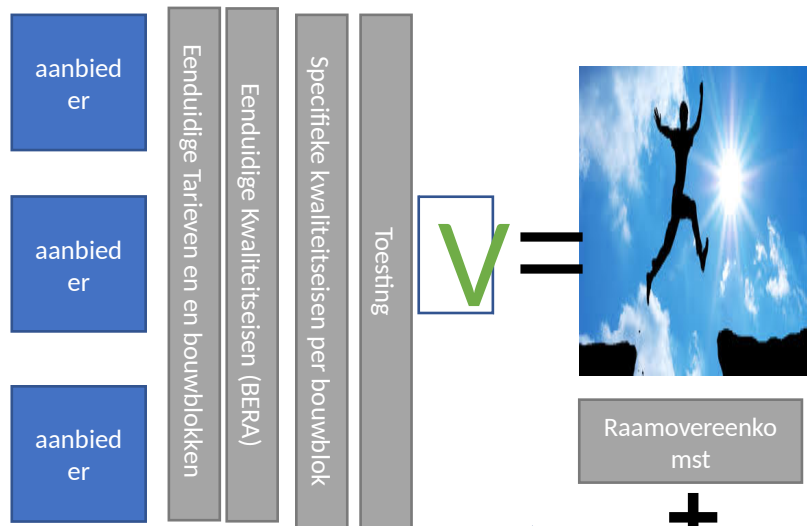
het gezin of vervangende gezinssituatie centraal waar de jeugdige in opgroeit

Toegang en afwegingskader



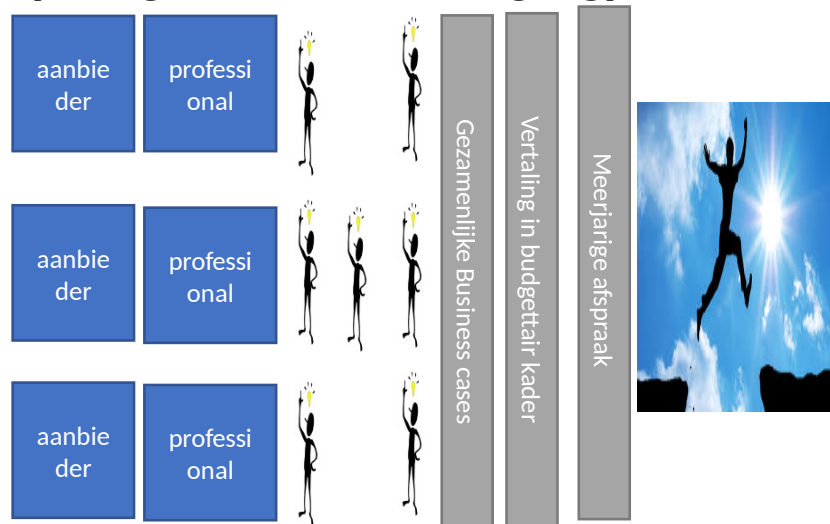


Model 1: Zeeuws model (inspanningsgerichte bekostiging)



Budgettaire
sturingsafspraken

Model 2: procedure gericht op onderhandeling (taakgerichte bekostiging)



Taakgerichte
afspraken met
taakgericht budget

Samenhang inkoop 2019 en geraamde tekorten

- Een betere beheersing van de kosten:
 - Sturing op toegang (sociale teams, huisartsen en andere verwijzers)
 - Sturing op budgettaire kaders middels spelregels (strategie 1)
 - Meerjarige taakgerichte afspraken (strategie 2)
 - Met als uiteindelijk lange termijn resultaat: commitment op betere en doelmatige kwaliteit van zorg
- Bij de taakgerichte afspraken worden
 - prikkels om te maximaliseren voor grote aanbieders weggehaald,
 - ingezet op samenwerking en collectieve opgaven en
 - inhoudelijke keuzes worden verbonden met doelmatigheid.

Sturing op budgettaire kaders

- Gemeenten verantwoordelijk voor het vaststellen budgettaire kader en vaste tarieven.
- Zorgaanbieders verplicht hun declaratie digitaal aan te leveren.
- Periodiek overzicht van de uitnutting op het budgettaire kader.
- Inrichting formele controles, materiele controles ihkv high trust high penalty.

Aanvullende maatregelen indien nodig:

- Gemeenten kunnen hun sociale (wijk)teams en andere verwijzers verplichten extra kritisch mee te kijken bij het afgeven van een beschikking.
- Na consultatie van zorgaanbieders maatregelen op de beschikking:
 - Verkorten van behandelduur
 - Het anders inzetten van hun functiemix
 - Beëindigen van de zorgondersteuning
- Het instellen van individuele “harde” budgetplafonds zorgaanbieder(s)



Wachttijden en wachtlijsten

- Contractueel: geen interne wachtlijsten, melden van wachttijden en actief meedenken over alternatieven. Op verzoek van cliënt is wachttijd mogelijk.
- Inkoop: mogelijkheid van andere aanbieders op zelfde zorgvorm
- Pilot complexe jeugdhulp: verplicht samen opstellen en uitvoeren van zorg op maat en zoeken naar kansen en mogelijkheden.
- Gezamenlijke zorgplicht van gemeenten en zorgaanbieders.



einde



Tot slot

- Leusden ondersteunt de inhoudelijke lijn van de regio; voornemen om ons hieraan te committeren
- Verplichting voor 4 jaar; rekening houden met onze tekorten bij de inkoop
- Dichter bij de aanbieders vanuit Leusdens profiel