



Voortgang Oer project A28

Gemeenteraad Leusden
7 december 2023

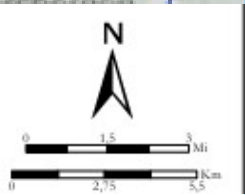


 **OER project A28 Utrecht Amersfoort**

Het programma Opwek Energie op Rijksniveau (OER) onderzoekt en realiseert de projecten met zonnepanelen en windenergie. Deze kaart toont het projectgebied binnen de RES Amersfoort en U16.

Overzichtskaart OER project A28

Coordinate System: RD New





Stand van zaken project

Ondertekening Intentieovereenkomst OER project A28 Amersfoort-Utrecht

Energie langs de A28, samen aan de slag.

Februari 2023

Opdracht:
Haalbaarheid in detail
in beeld

Focus op:
Participatie, Ecologie
en Vergunbaarheid



Rijksprogramma Opwek Energie op Rijksvastgoed



Stand van zaken project

Overzicht

- Vertraging vanwege plan-mer proces
- Inkoop technische onderzoeken, radar, ecologie
- Planning icm plan-mer haalbaar
- Omgevingsproces opgestart



Stand van zaken project

Gewerkt aan:

- Organisatie project
- Aansluiting Plan-mer
- Inventariseren kaders
- Omgevingsmanagement
- Inkoop technische onderzoeken
- Afstemming bevoegde gezagen



Figuur 1. Organisatie OER project A28 Amersfoort Utrecht



Omgevingsmanagement

- Eerste gesprekken gevoerd
- Participatieplan vastgesteld
- Verdere uitrol vanaf december
- Samenwerking opzetten met gemeenten/provincie
- Participatie verder vormgeven icm contractmanager



Technische onderzoeken

Bureau ingekocht: Bosch en van Rijn

- Geluid
- Slagschaduw
- Veiligheid
- Zichtbaarheid
- Ecologie (nog in te kopen)
- Radar (TNO)

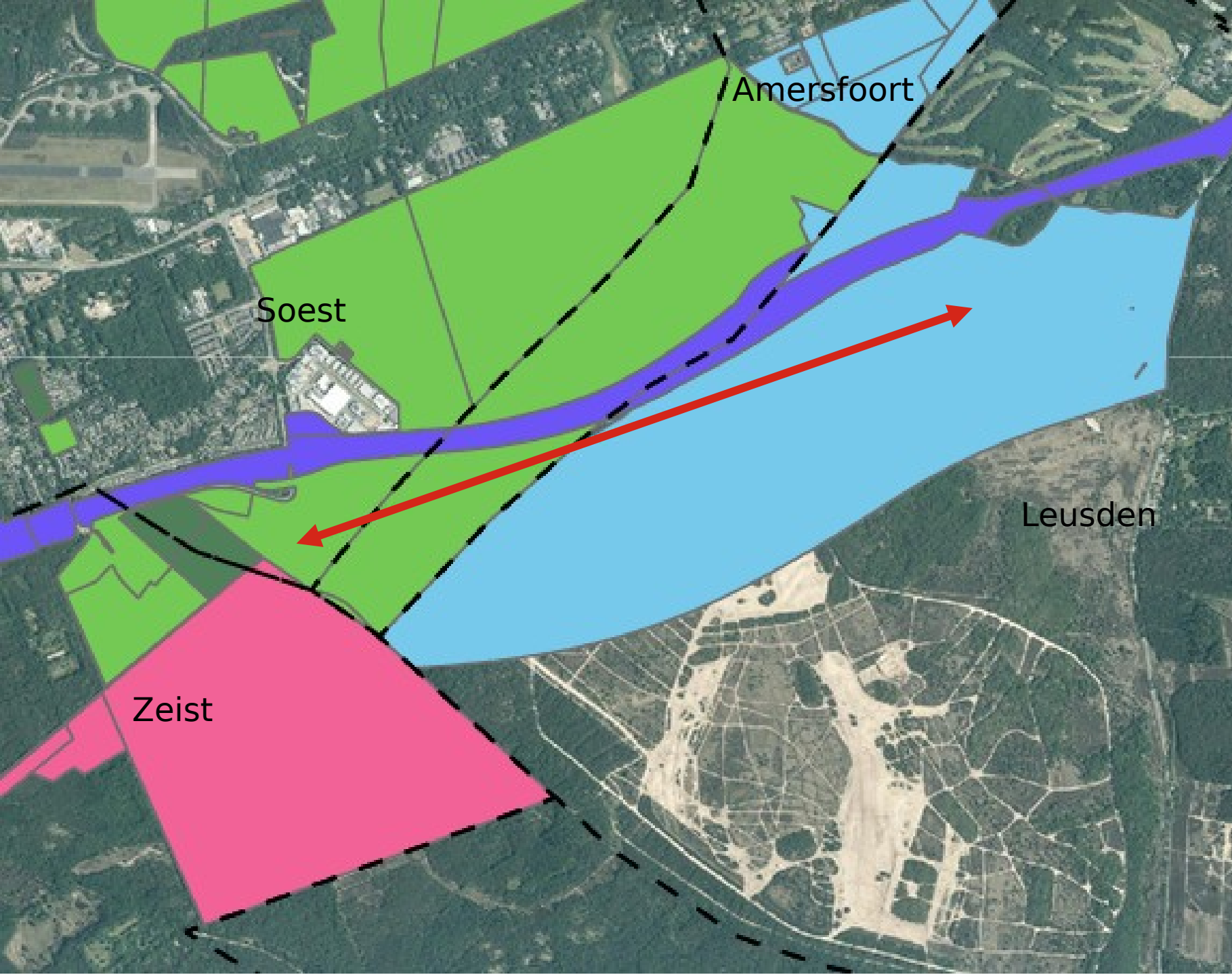


Amersfoort

Soest

Leusden

Zeist



Amersfoort

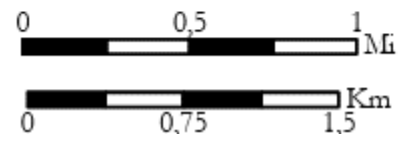
Soest

Leusden

Zeist

Legenda

- Centraal Orgaan Opvang Asielzoekers
- Defensie
- Defensie (Pacht)
- Meerdere eigenaren
- Politie Nederland
- ProRail
- Rijksvastgoedbedrijf
- Rijkswaterstaat
- Staat (Overig)
- Staatsbosbeheer





HET ACHTER DIT BORD
GELEGEN TERREIN IS WEGENS
SCHITTOEFENINGEN
ONVEILIG. ALS IN DE HOGE
MAST DE RODE KORF/LAMP
IS GEHESEN

Ecologie

Leusderheide: Militair Oefenterrein
met Natuurwaarden

- Plaatsing in NNN voorkomen
- Hoe beoordelen plaatsing MON

Compensatie nodig

- Afstemming met Defensie
- Afstemming met Provincie



Ecologisch onderzoek

- Inkoop adviesbureau
- Effecten op soorten en gebieden
- Focus vogels en vleermuizen
- Compensatie (MON)
- Oplevering eerste inzichten maart/april



Verkeersveiligheid

- Interne afstemming loopt
- Locatie Leusderheide niet direct kritisch



Defensiebelangen

- Radarpost Soesterberg
- Helikopters
- Oefenterrein
- Transformatie Vastgoed Defensie (TVD)





Haalbaarheid Zon PV

- Loopt achter windonderzoek aan
- Gestart met gronden RWS
- Meekoppelkansen Rijk/Provincie/Gemeente
- Buiten NNN?



Slot

- Vragen?