

RAADZAAL HUIS VAN LEUSDEN

Burgemeester van der Postlaan 2-132, Leusden



10 OKTOBER 2023

Wildenberg
interieurarchitectuur



Creatieve aspecten:

- Open, moderne en kleurrijke uitstraling passend bij imago Leusden (nader uit te werken).
- Harmonisch geheel
- Uitstraling natuur (bos, heide, water, grasland en kamperlandschap)
- Associatie met maatschappelijke en economische bedrijvigheid binnen bebouwde kom en het buitengebied)
- Afwisselend gebruik maken van Leusdense creatieve geesten (kunstenaars, historische kring)

Bedrijfsmatige aspecten:

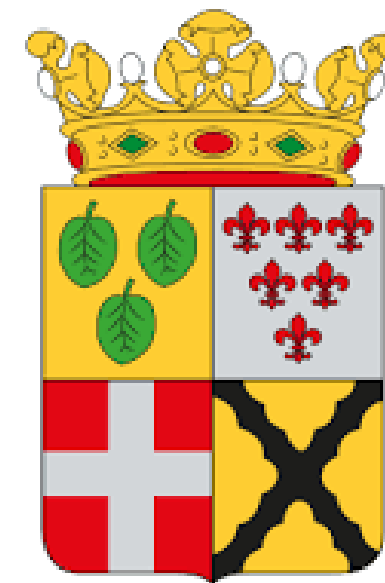
- Goede verlichting: indirect plafond en wand, dimbaar.
- Aansprekende wanden irt kleur, aankleding en uitstraling
- Meubilair:
- Vaste plek in raadzaal
- Ook aanpassing verplaatsbare bijzalen
- Inclusief aansluiting ICT, audio en voeding (zitplaats onafhankelijk)
- Camera's zijn al aangeschaft
- Aanbeveling verplaatsbare opstelling (aandachtspunt gebruik ruimte)
- Optimale hard- en software, ICT en audio
- Schermen aan de wand.
- Plaatsing katheders rekening houdend met raadsleden, college, griffie en publiek - Parallel raadzaal en 2 bijzalen

Indicatie budget:

- Aanbesteding op onderdelen per thema
- Aanpak geperiodiseerd over meerdere jaren

Projectmatige aanpak:

- Raad als opdrachtgever
- Regelmatige voortgangsrapportages
- Één portefeuillehouder binnen College
- Directeur-secretaris als hoofdpoddrachtnemer
- Uitgewerkt PvA en planning in tijd en geld
- Projectleider (verantwoordelijk voor exploitatie HVL)
- Projectteam
- Klankbordcommissie van vertegenwoordigers raad (ICT Team)



Gespreksverslag - Bijeenkomst 11 mei 2023

Bedrijvigheid, groen, natuur, kleur.

Verschil laten zien, binnen de bebouwde kom, buiten de bebouwde kom.

Pon, Afas, theater, torentje.

Multifunctioneel. Losse en/ of vaste opstelling. Wie heeft de regie?

Vaste opstelling heeft als voordeel dat de apparatuur een vaste plek krijgt. Minder storingsgevoelig en de bodes worden minder belast. Los heeft als voordeel, flexibiliteit.

➤ Doel: **activiteiten** aantrekken, ruimte verhuren.

Uitstraling moet een gevoel van trots geven.

Camera's waren geen goede investering, vervangen?

Katheders zijn niet handig > moet beter georganiseerd worden.

Wethouders zitten nu met de rug naar het publiek, niet handig.

Geén gebruik maken van verhogingen.

Twee rijen stoelen > 15 stoelen per rij. 30 personen. 30-45 personen raadsvergadering.
Hoe om te gaan met de publieke opstelling?

Tv-schermen zijn erg belangrijk. Kleine schermpjes per persoon? Uitrol scherm? Of toch ook verrijdbare schermen?

Ontvangstruimte > verbinding naar de raadzaal > nu niet gezellig.

➤ Flexplekken? Worden ook gebruikt in de raadzaal.

Hergebruik van verschillende onderdelen.

Grote bewegingen

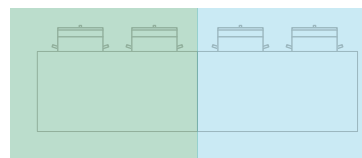
Markante figuren, Leusden een gezicht geven.

Er is een klok van Leusden, specificaties?

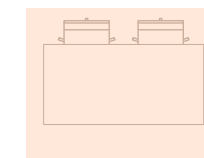
Leusden, Stoutenburg, Achterveld (de drie cirkels)

RAADOPSTELLING

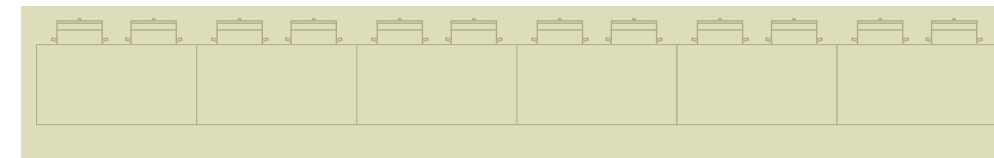
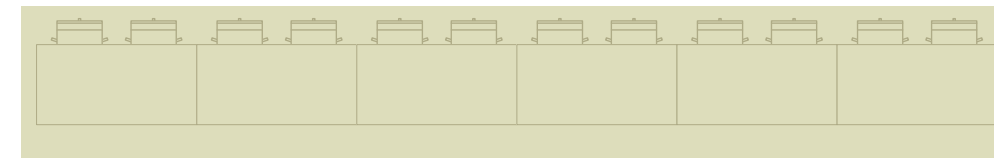
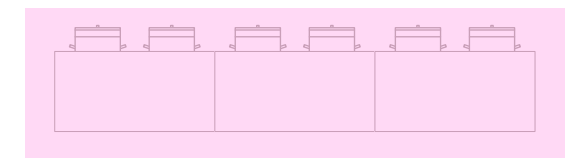
2 PERS OPERATORS



BURGEMEESTER
+
GRIFFIE



4 WETHOUDERS
+ GEM. SECR.
+ ASS.



24 RAADSLEDEN

" De uitstraling van de Raadzaal moet een gevoel van trots geven! "

" Kloppend Hart "



Groen/natuur



Groen/natuur

Trots gevoel



Ruimtelijk/licht/ ringen



Grote bewegingen



Overzichtelijk



Prettige/uitdagende sfeer



Goede voorzieningen



Communicatie



Leusden kleuren

AMERSFOORT



LEUSDEN

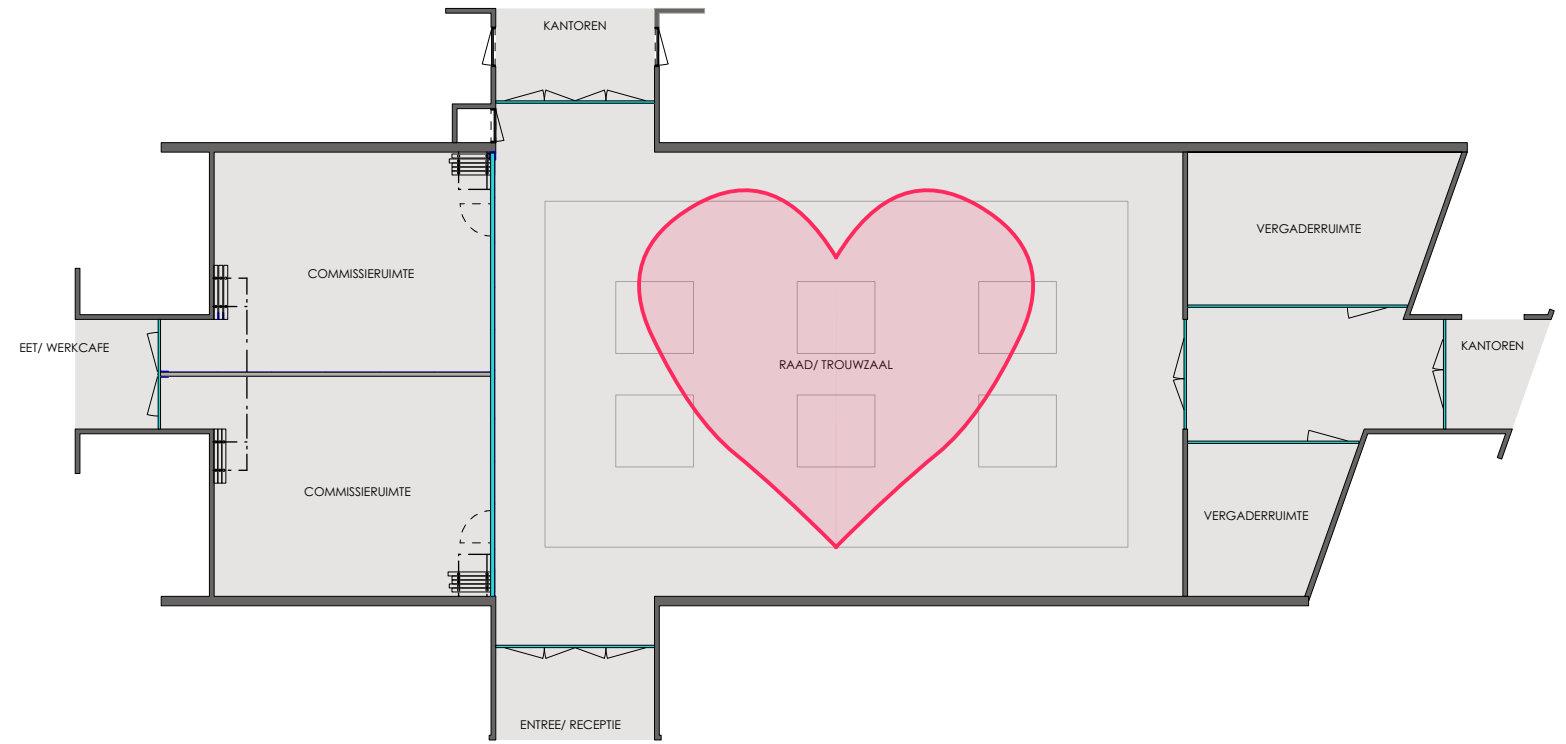
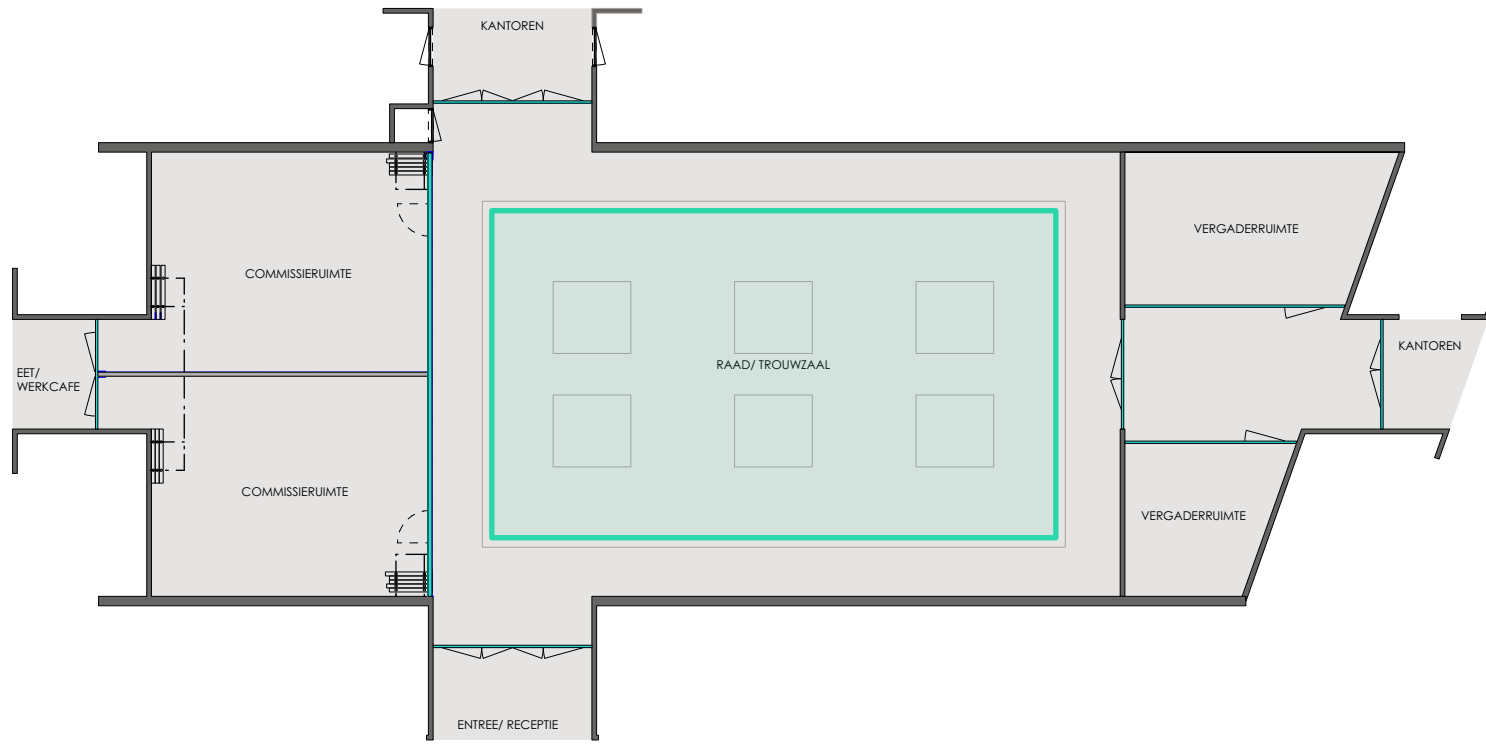
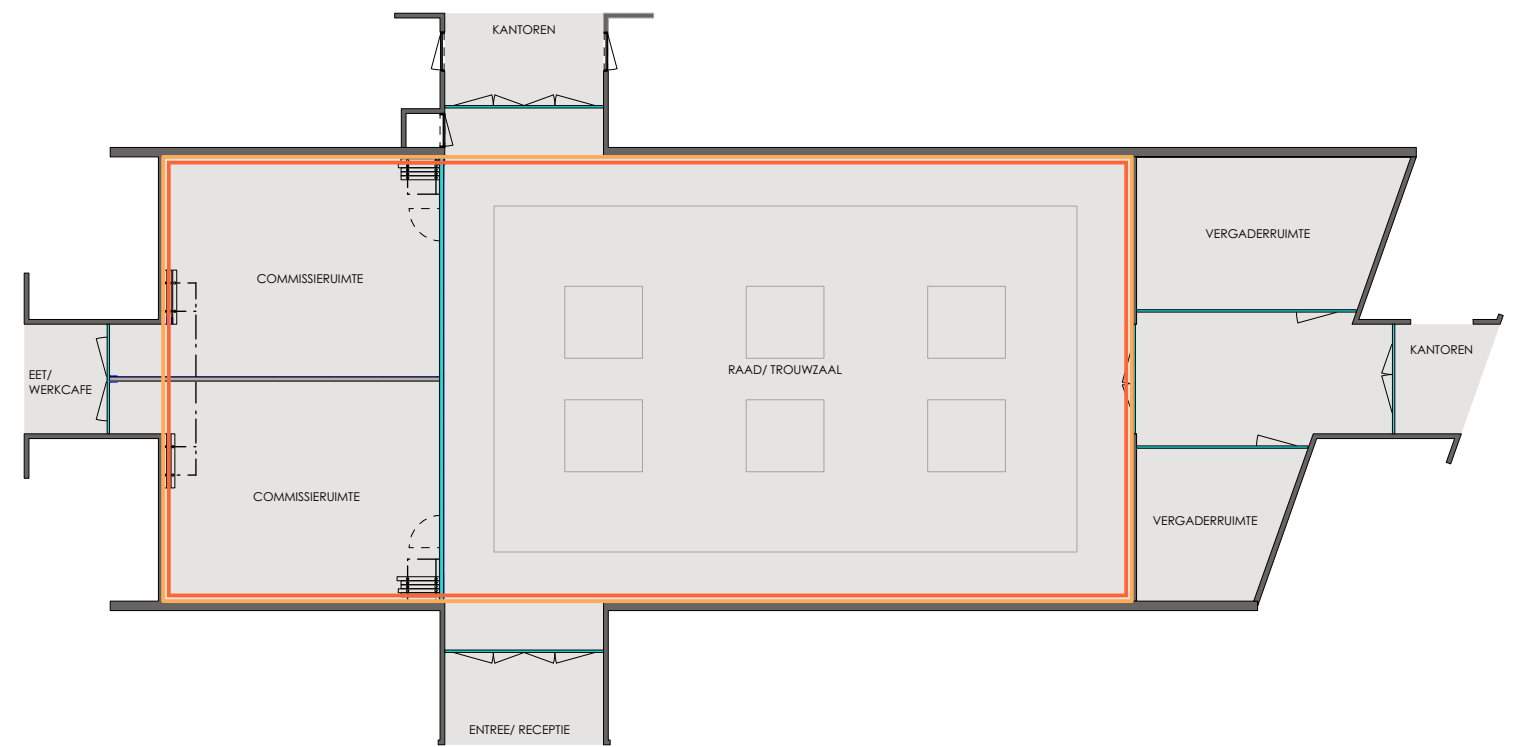
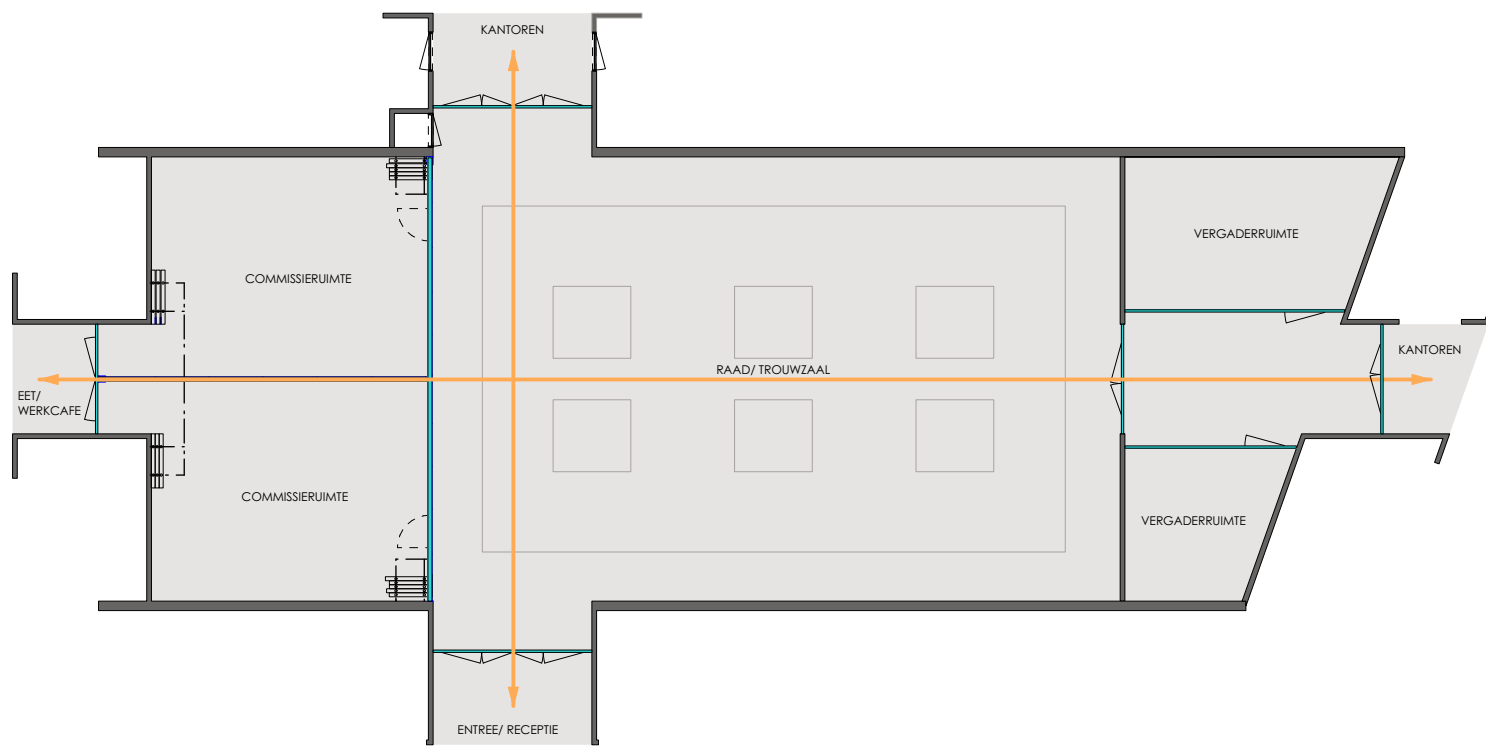


SOEST



Er wordt in de verschillende raadzaal gebruik gemaakt van enkele grote schermen, centraal in de ruimte.
Veelal een gebogen opstellingen voor optimaal zicht.
Aparte zone voor publiek.

Bodes zijn niet blij met te zwaar flexibel meubilair.
Katheders dienen ook een vlak stuk te hebben t.b.v. drinken en hamer trouwambtenaar.
Plek voor Operators?



Gespreksverslag 1e Presentatie 29-6-2023
Raadsleden Gemeente Leusden

In de raadopstelling NIET met de rug naar het publiek zitten.

Publiek in commissie ruimtes?

De 4 wethouders zitten met gemeentesecretaris en assistent aaneengesloten.

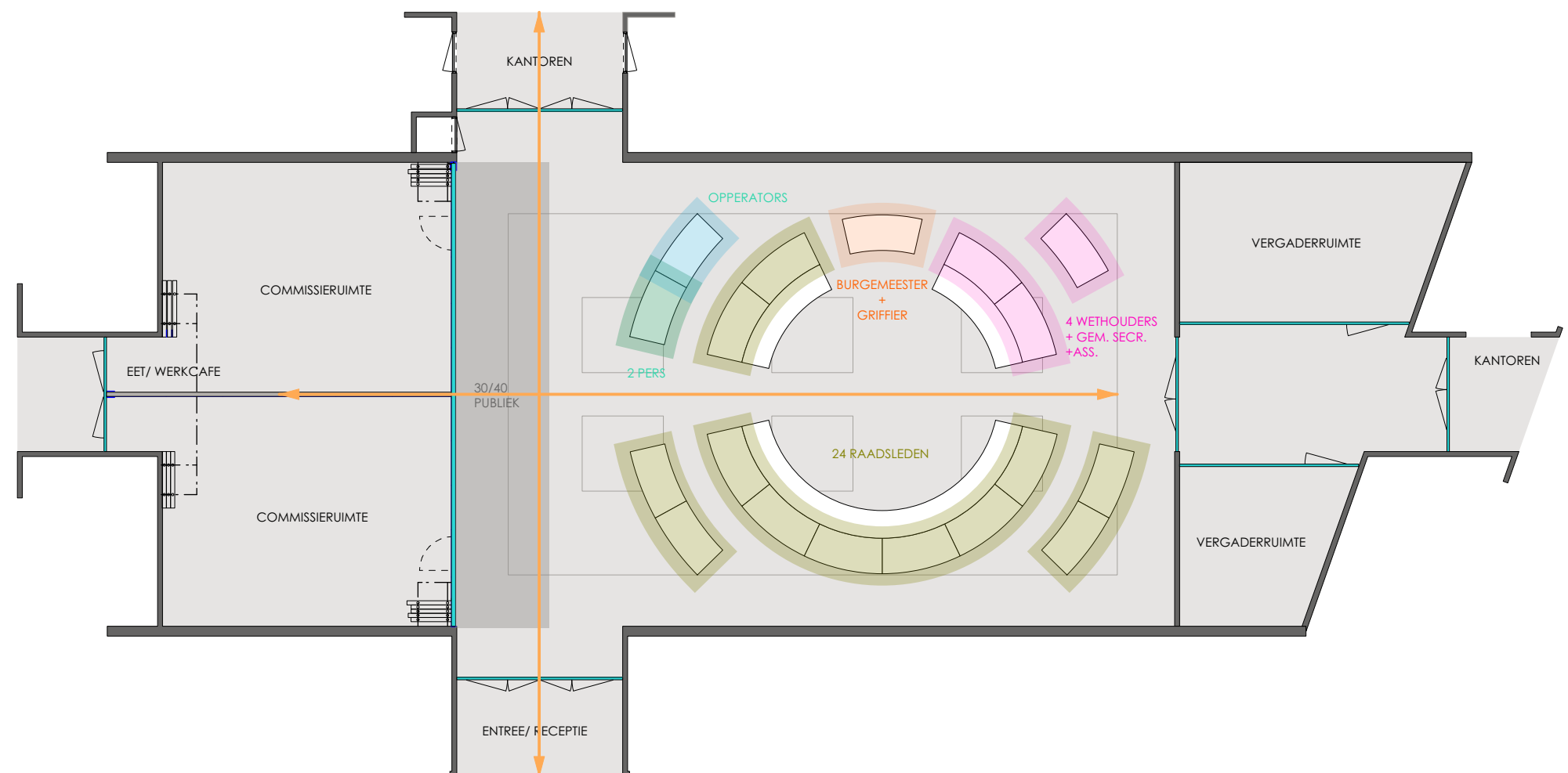
Géén raadsleden in de 2e ring.

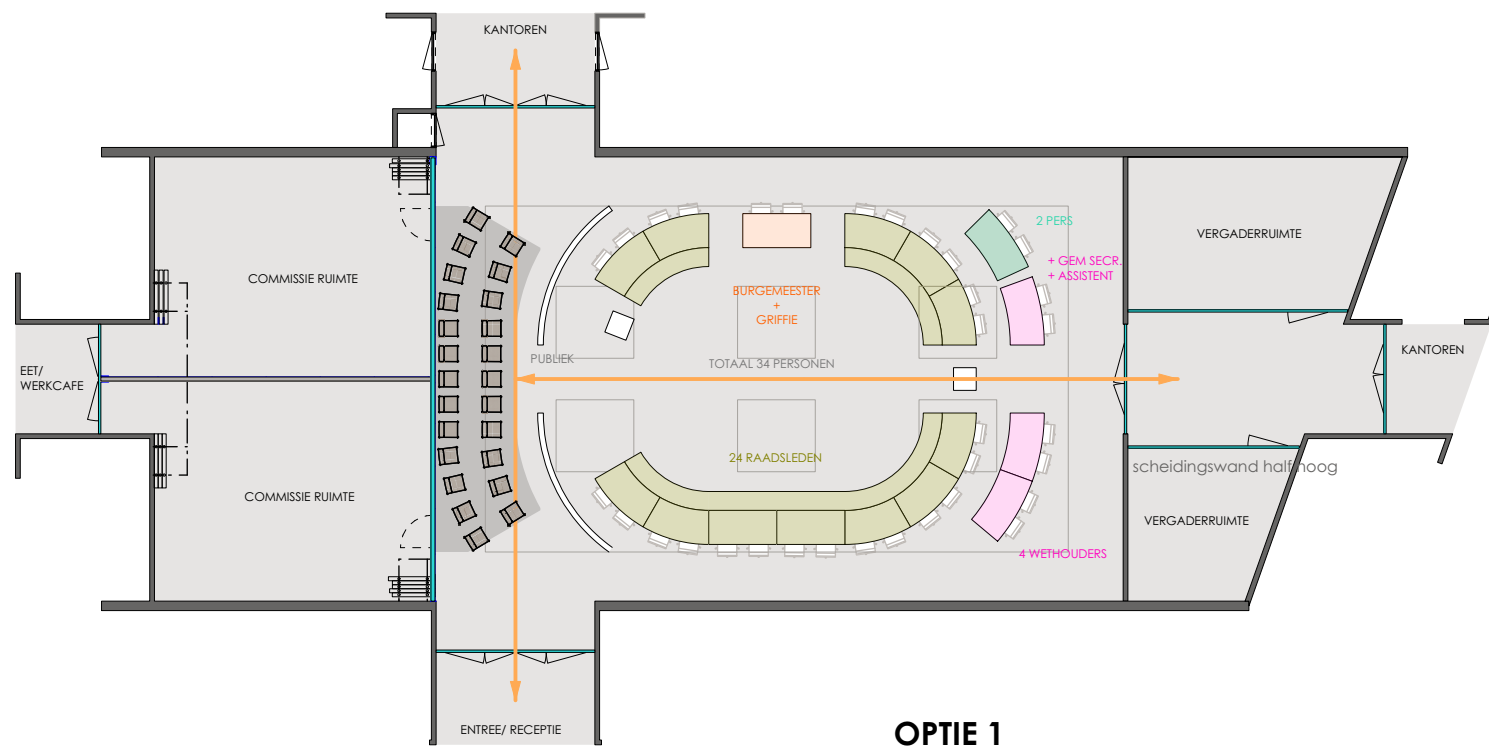
2x spreekgestoelte. Niet een te lange looproute.

Klaptafels in de commissieruimtes > schermen aan kopse kanten t.b.v. de grote opstelling. > Dit wordt dan een opstelling in een U-vorm.

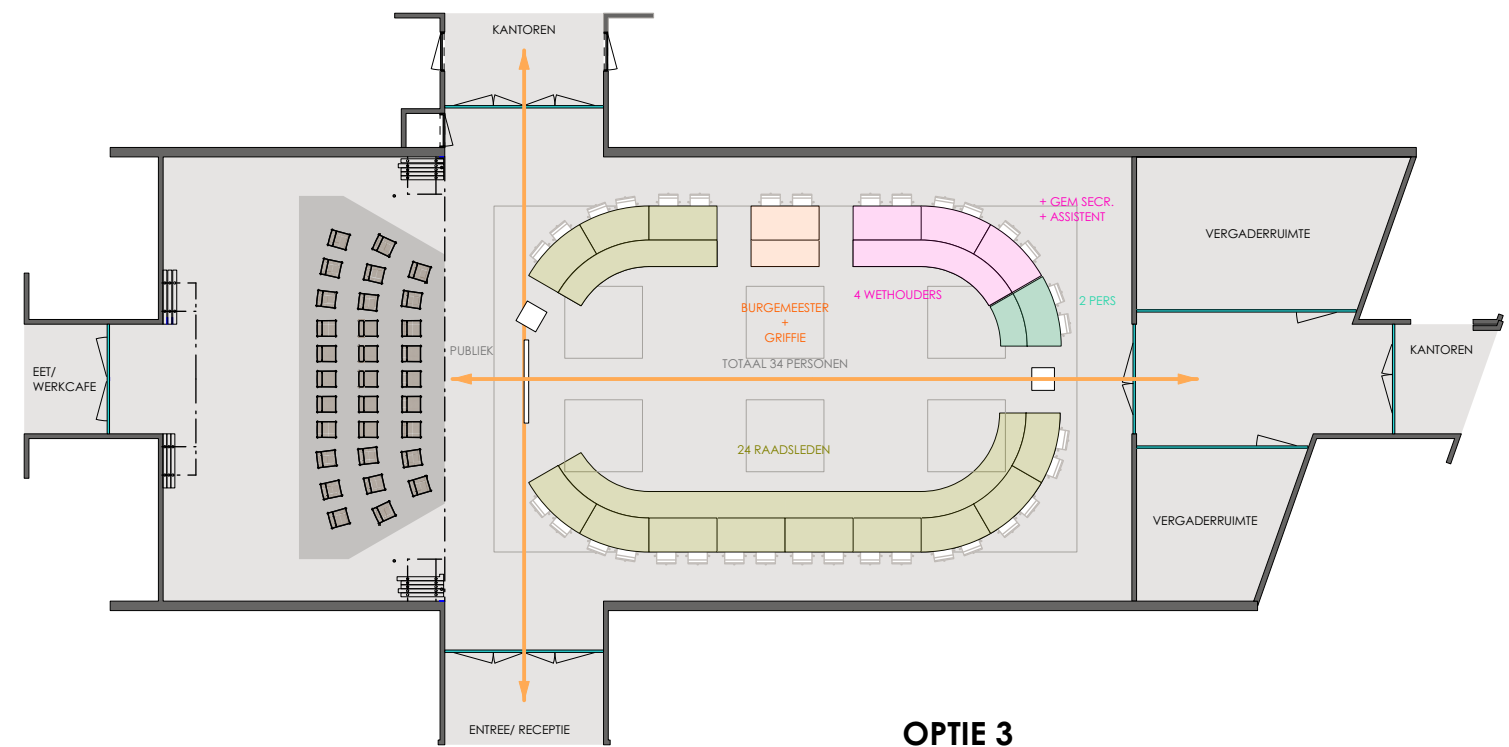
Thema's voor de wanden: Heide, bos, buitengebied, boerderijen

Hergebruik in gedachte houden. (vloer bestaand?)

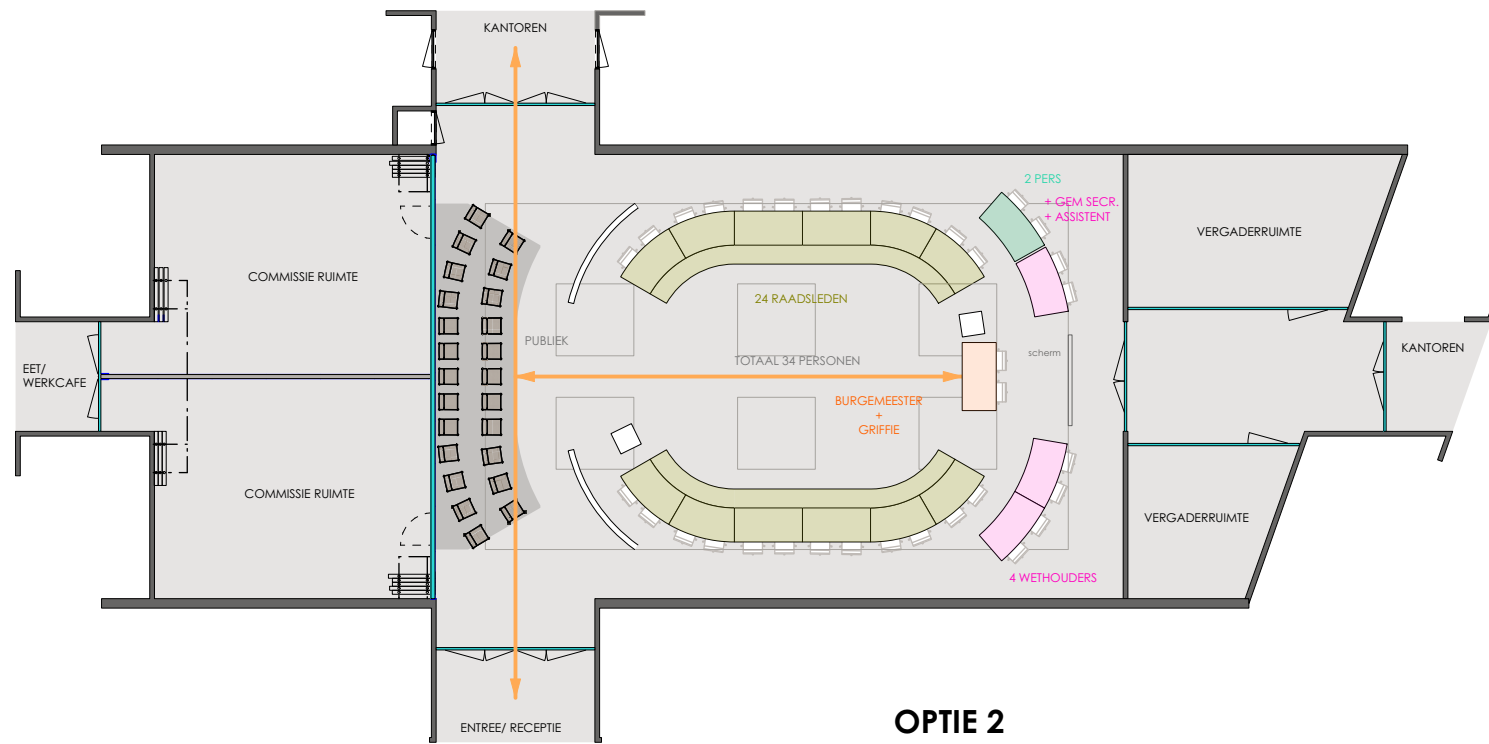




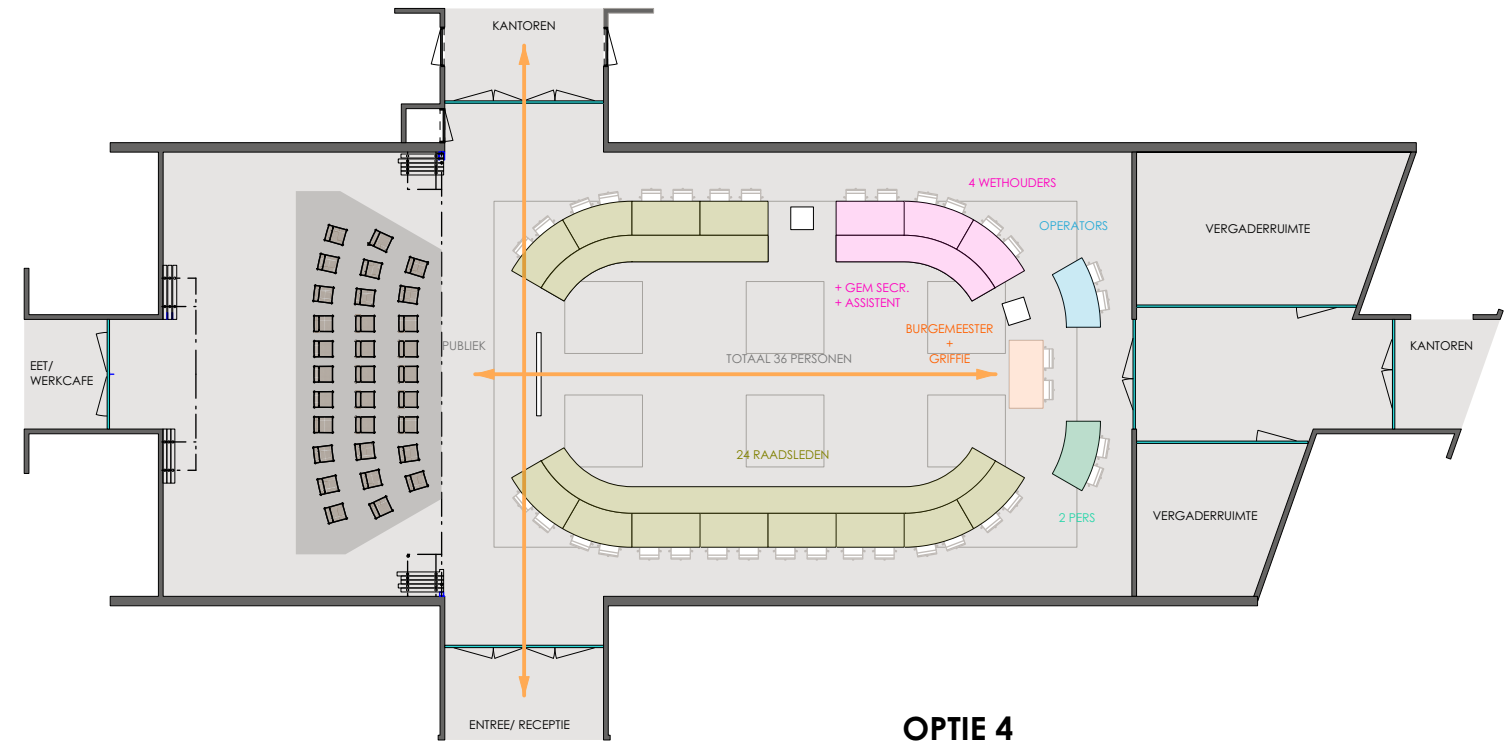
OPTIE 1



OPTIE 3



OPTIE 2



OPTIE 4

Terugkoppeling mail t.b.v. definitieve Raadopstelling:

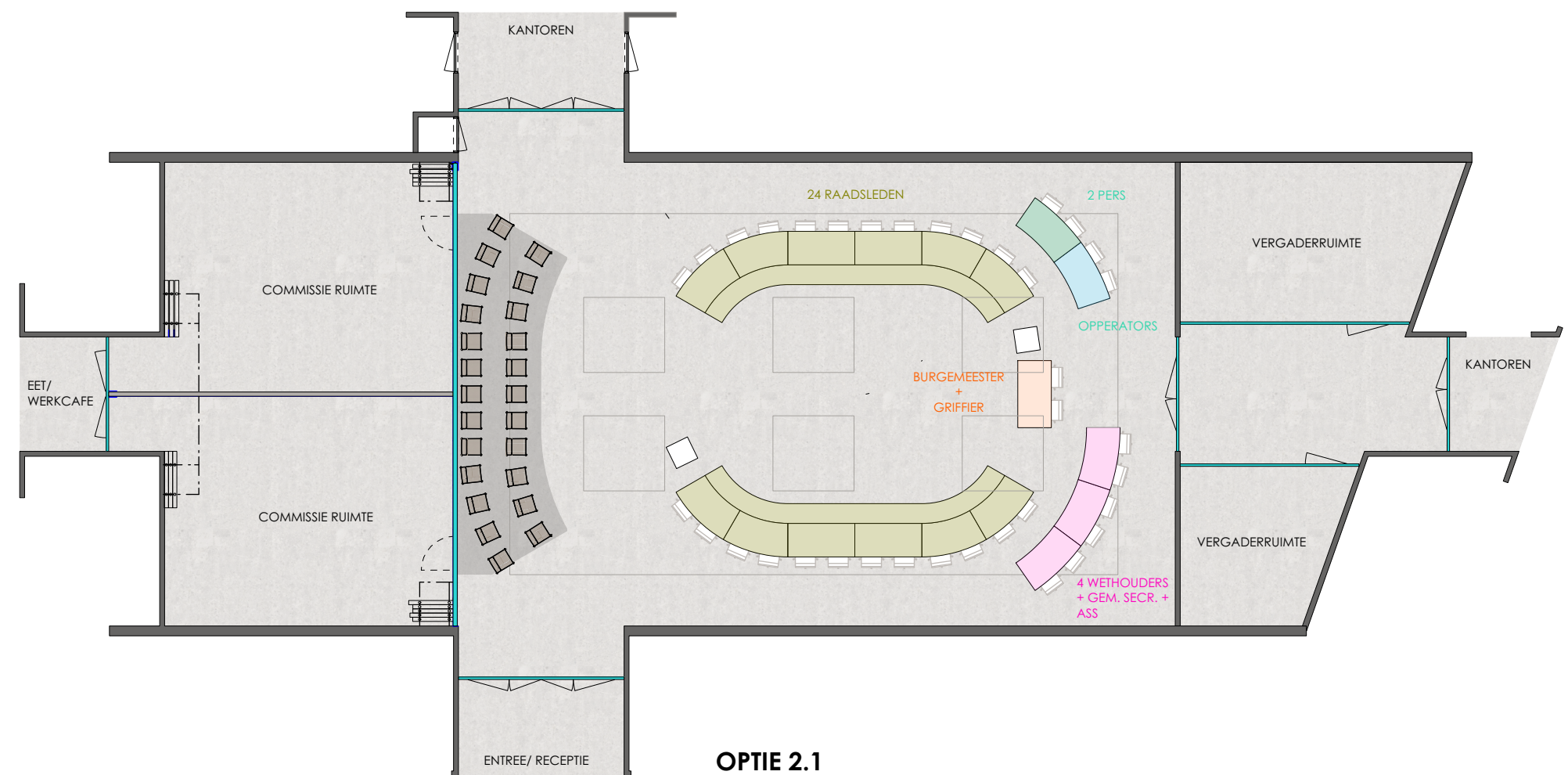
Unaniem gekozen: Optie 2.1

Aanvulling vanuit Annebeth en Bjørn:

De raadzaal wordt ook voor andere activiteiten gebruikt.
De raadzaal is in de loop der tijd uitgegroeid tot een multifunctionele ruimte die voor 90% van de tijd voor andere doeleinden wordt gebruikt dan raadsvergaderingen/-bijeenkomsten.

Wij vragen u ook rekening te houden met de praktische uitvoerbaarheid voor de bodes om de zaal naar behoefte aan te passen.

In aanvulling op bovenstaande hebben wij ook vragen ten aanzien van hergebruik van materialen.



Gespreksverslag Bodes:

17-8-2023

Stalling meubilair bij multifunctioneel gebruik

Ombouwtijd – personeelsuren

TV schermen binnenste ring, voorkeur via plafond, i.v.m. kwetsbaarheid

Herstellen plafondplaten

Love seat of 2 stoeltjes t.b.v. huwelijk

Thema's raadzaal– afspraak fotograaf staat, laten doorgaan?

Commissieruimten – TV scherm extra 0.35 zijkant bij gebruik 0.35/0.36 Meubilair overeenkomstig 0.31

Indien vloerbedekking wordt aangepast, geen tapijt ivm recepties etc.

EWC aanpassen t.b.v. recepties, dan vloerbedekking geen probleem

Raambekleding voor privacy rondom

Doeleinden: kerstborrel, lintjesregen, plenaire sessies, interactieve vergaderingen, naturalisatie zitopstelling, stembureau.

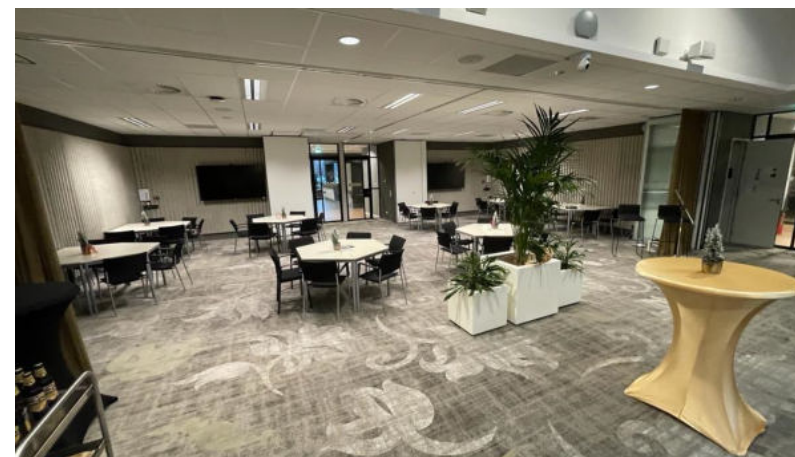
Flexibele tafels raad, hoeven maar af en toe verplaatst te worden



NIEUWJAARSRECEPTIE



HUWELIJK



KERSTBORREL PERSONEEL



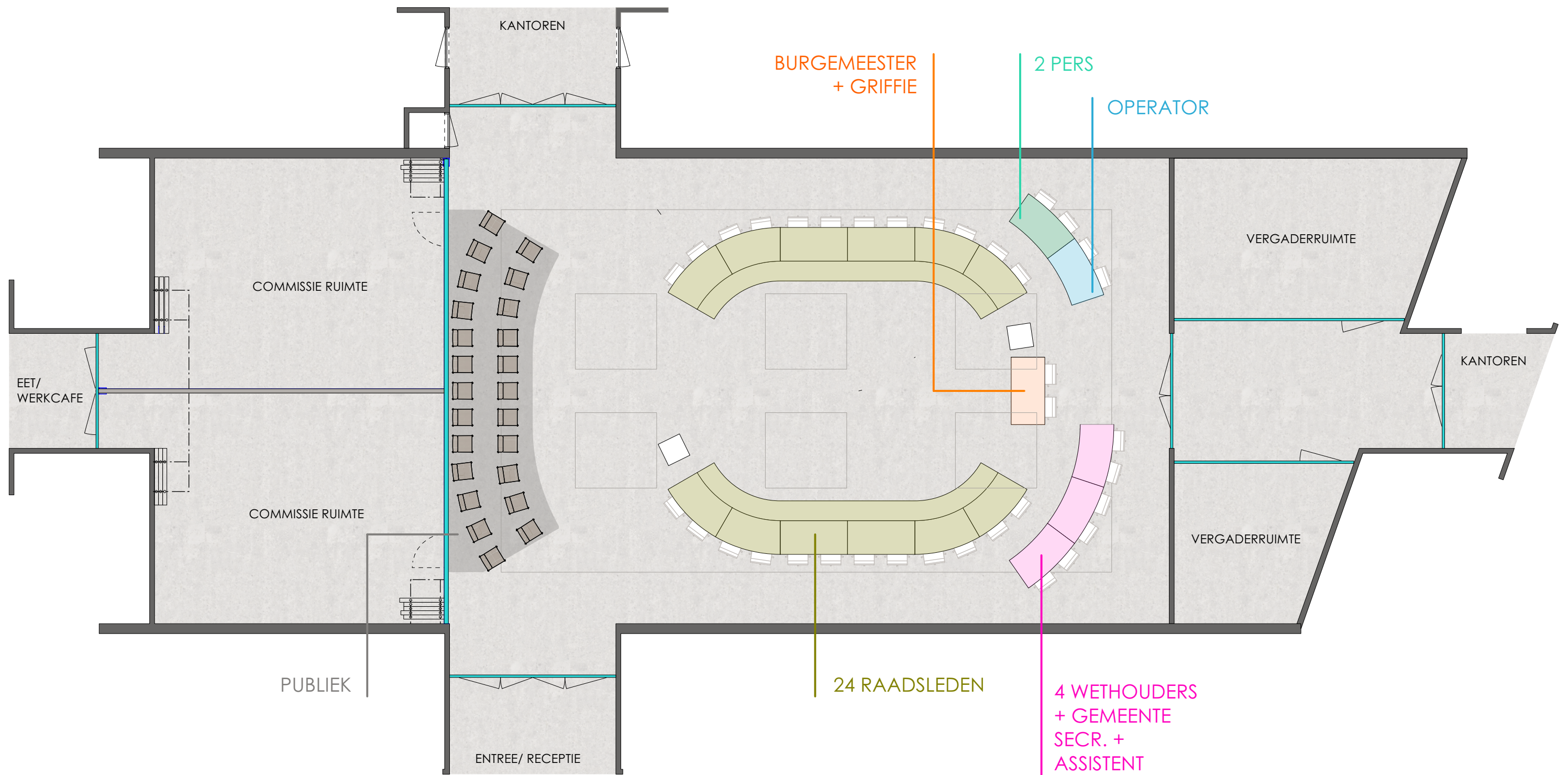
PLENAIRE SESSIE



NATURALISATIE

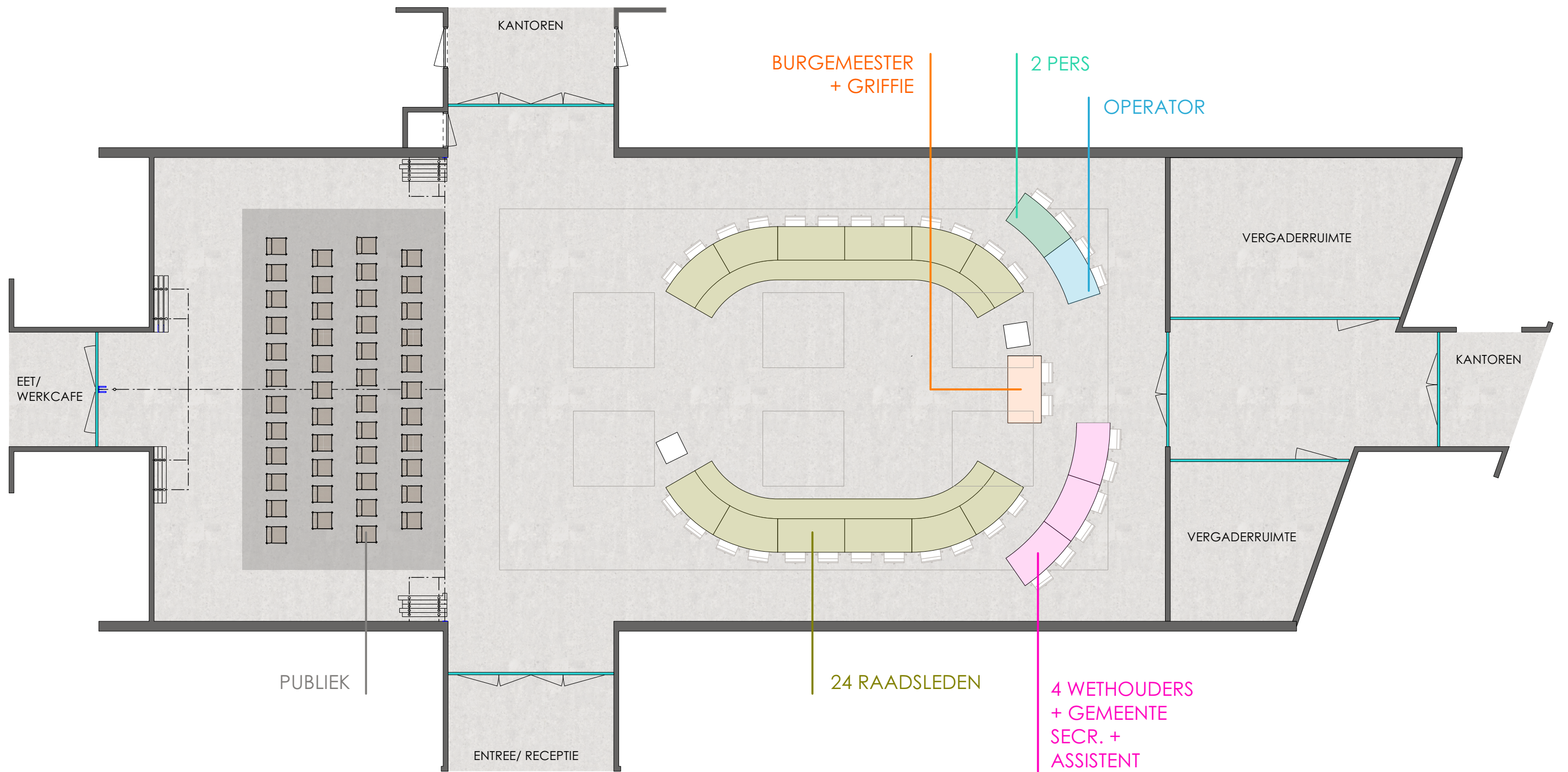


LINTJESREGEN



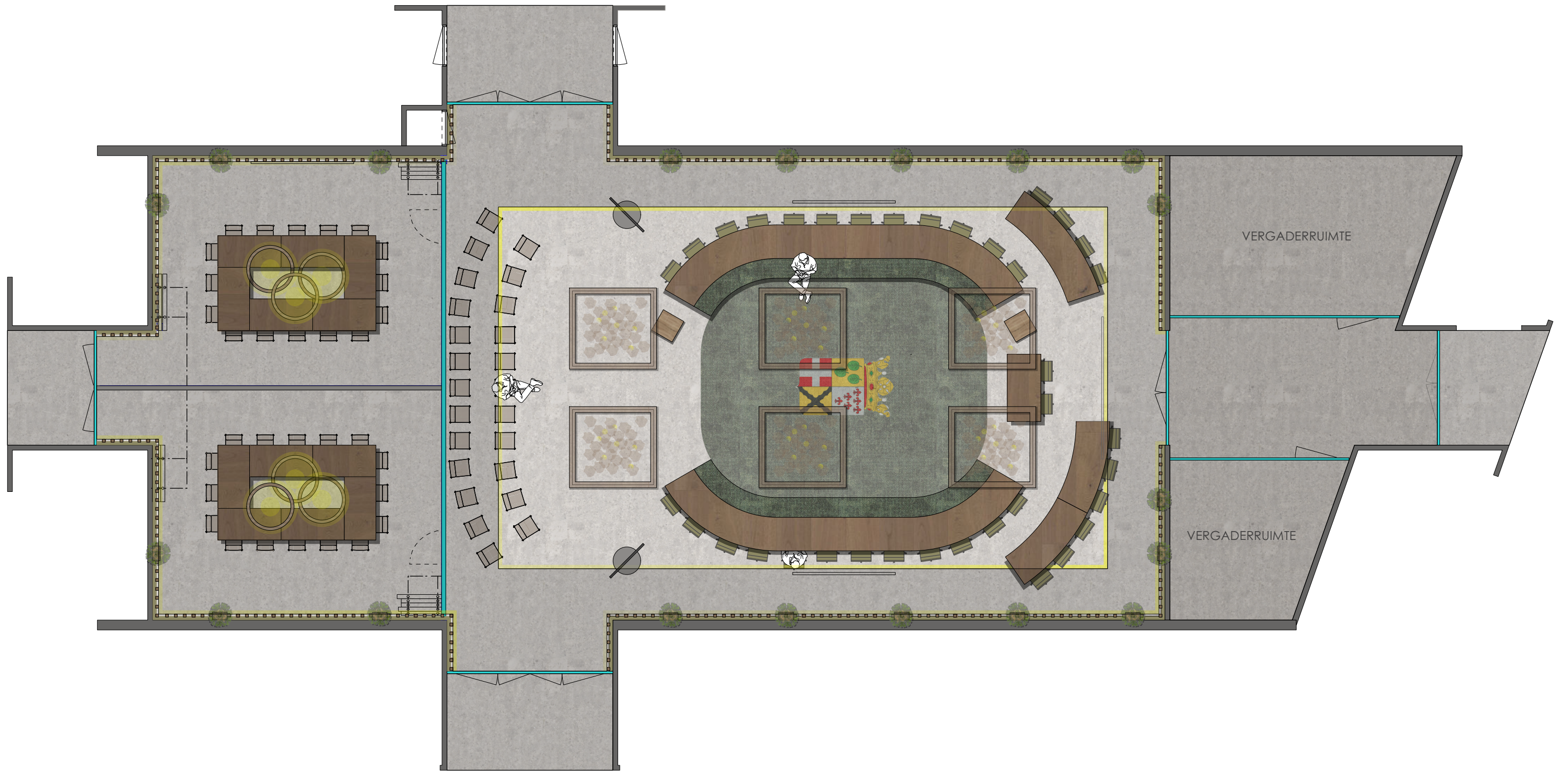
* personen zitten hart op hart 850 uit elkaar

"bureau" diepte 850

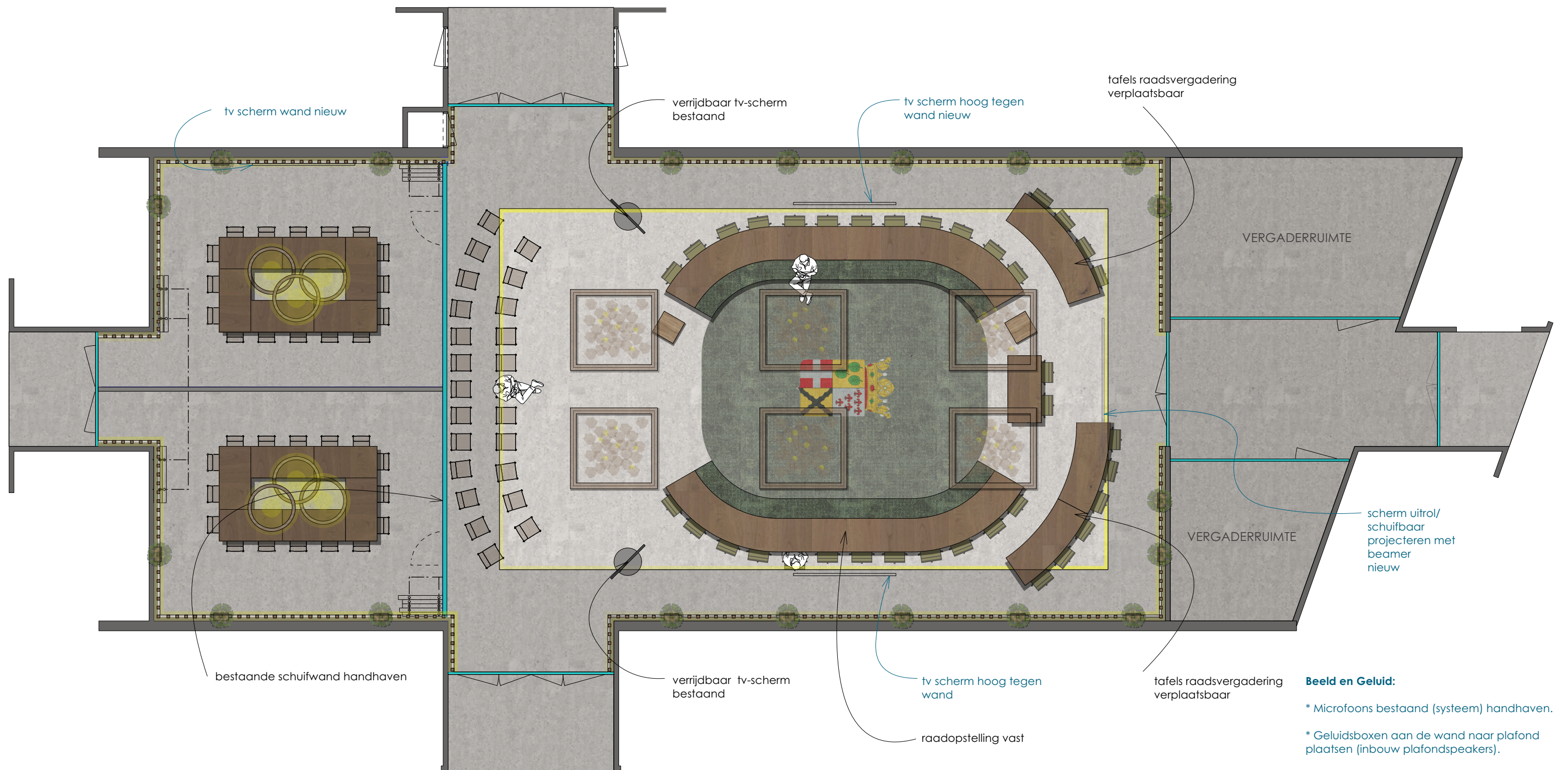


* personen zitten hart op hart 850 uit elkaar

"bureau" diepte 850



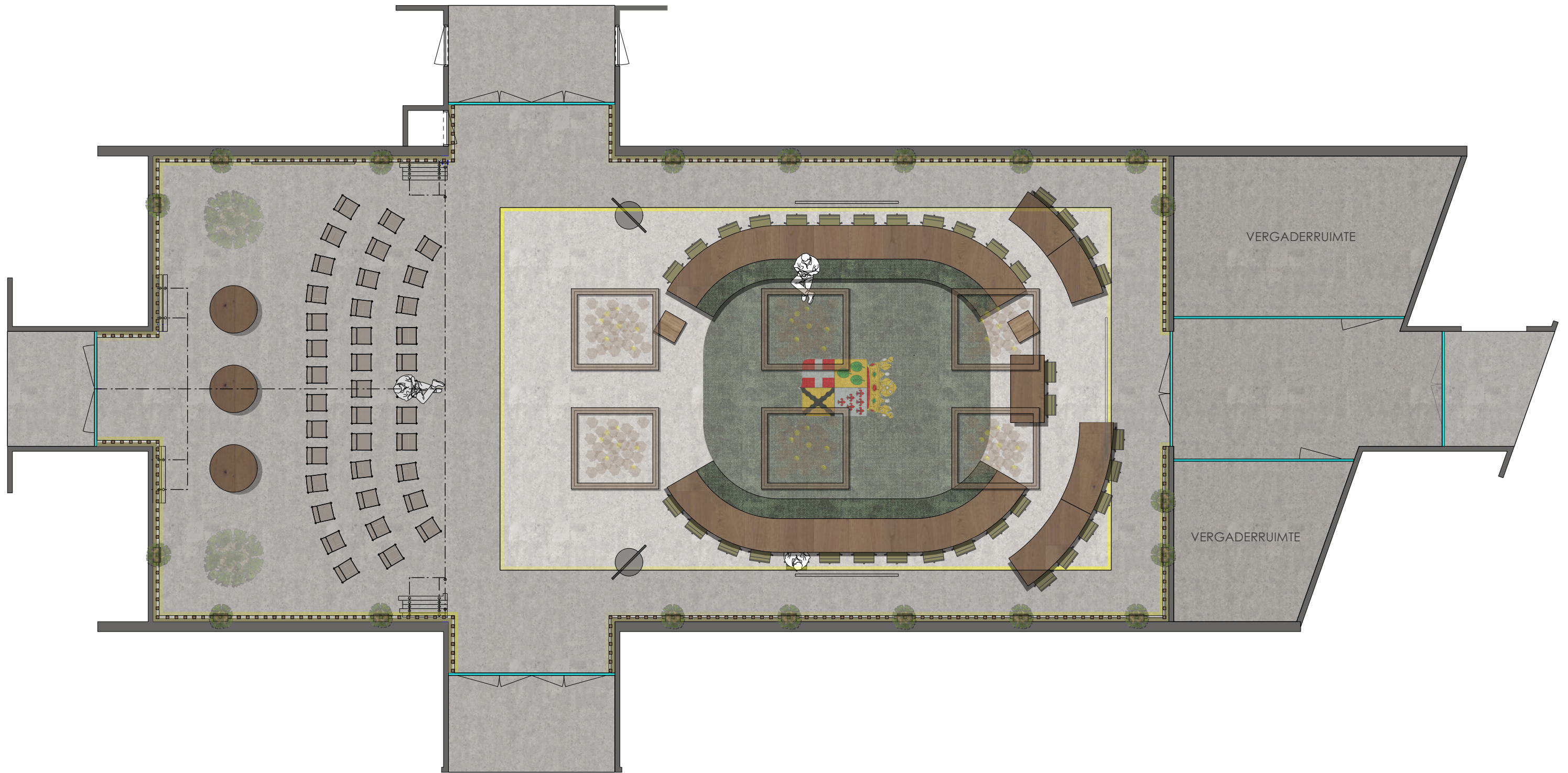
RAADOPSTELLING



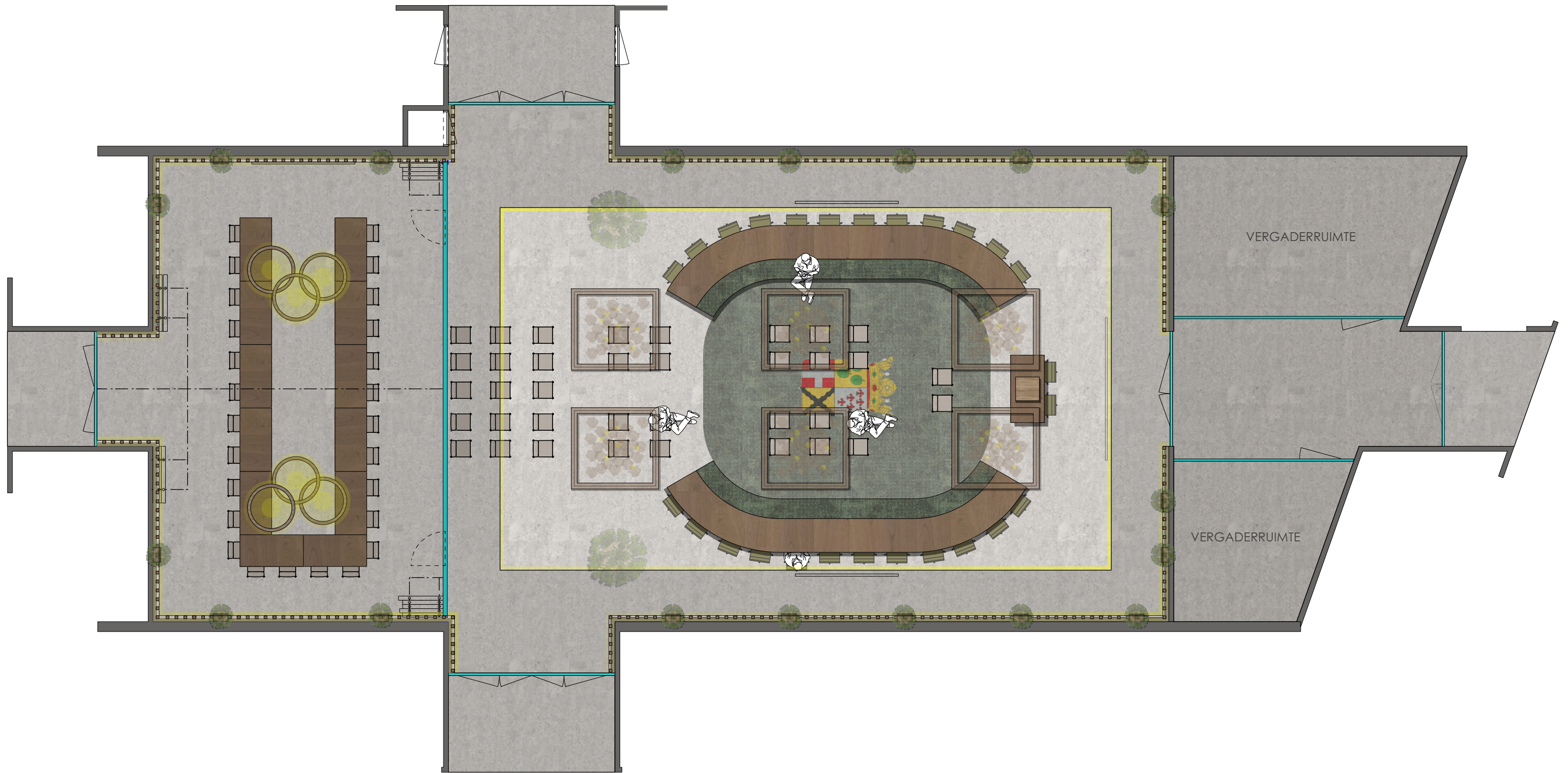
RAADOPSTELLING

Beeld en Geluid:

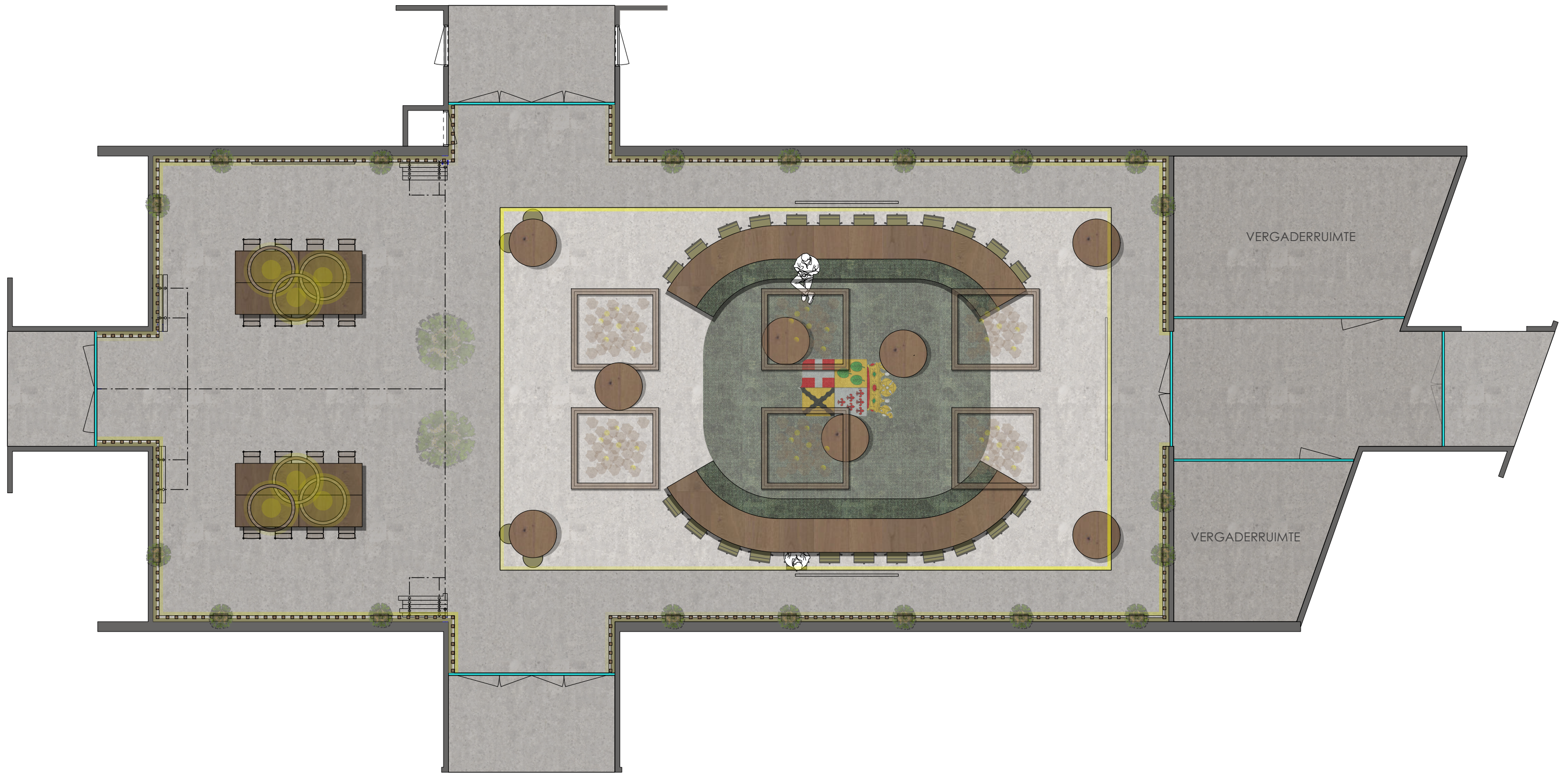
- * Microfoons bestaand (systeem) handhaven.
- * Geluidsboxen aan de wand naar plafond plaatsen (inbouw plafondspeakers).
- * Camera's bestaand handhaven.
- * Nieuwe beeldschermen en beamer volgens tekening.
- * Gedachte meenemen voor Parallel systeem in de commissie ruimte.



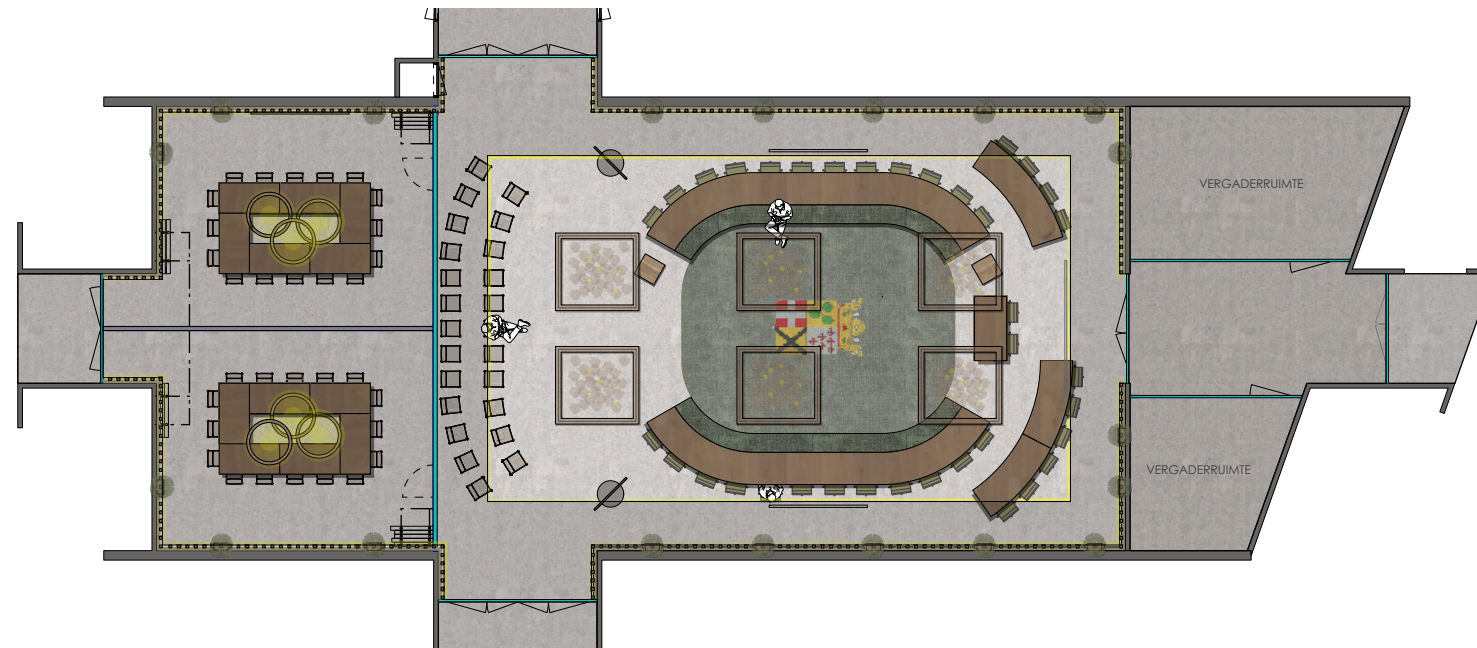
RAADOPSTELLING (publiek in commissieruimte)

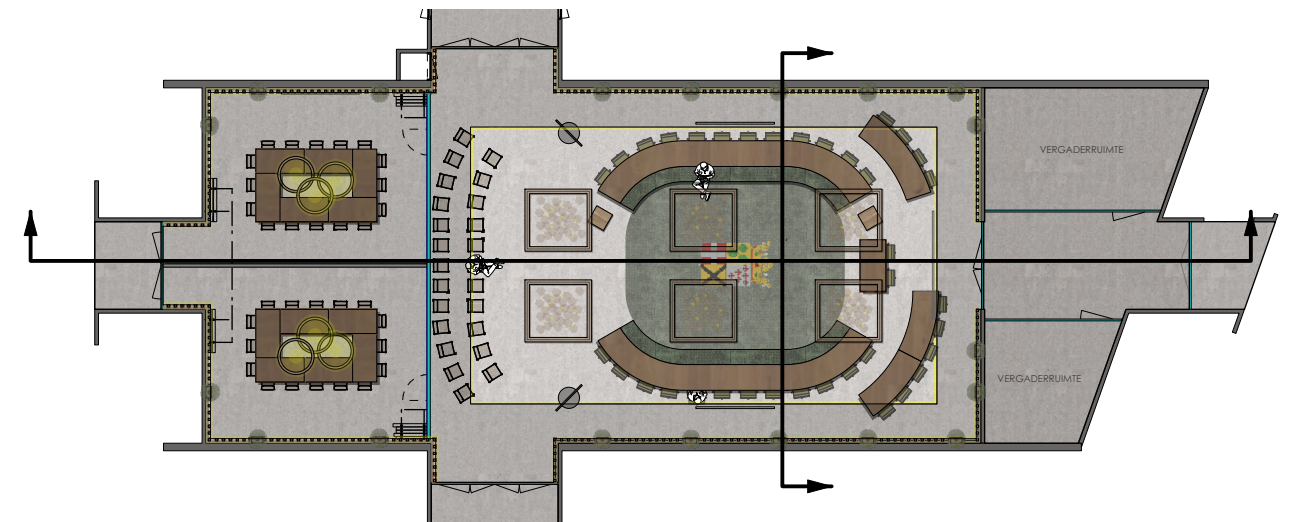
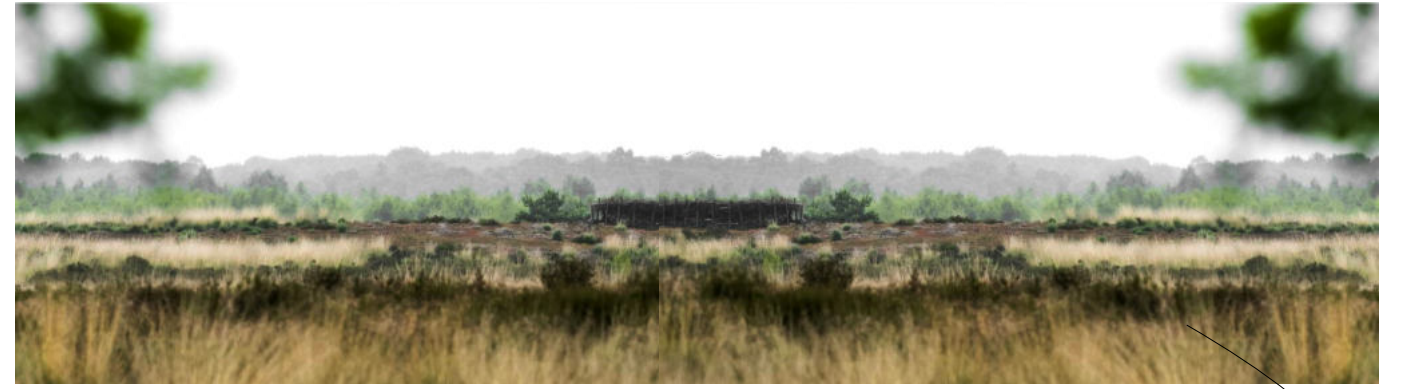
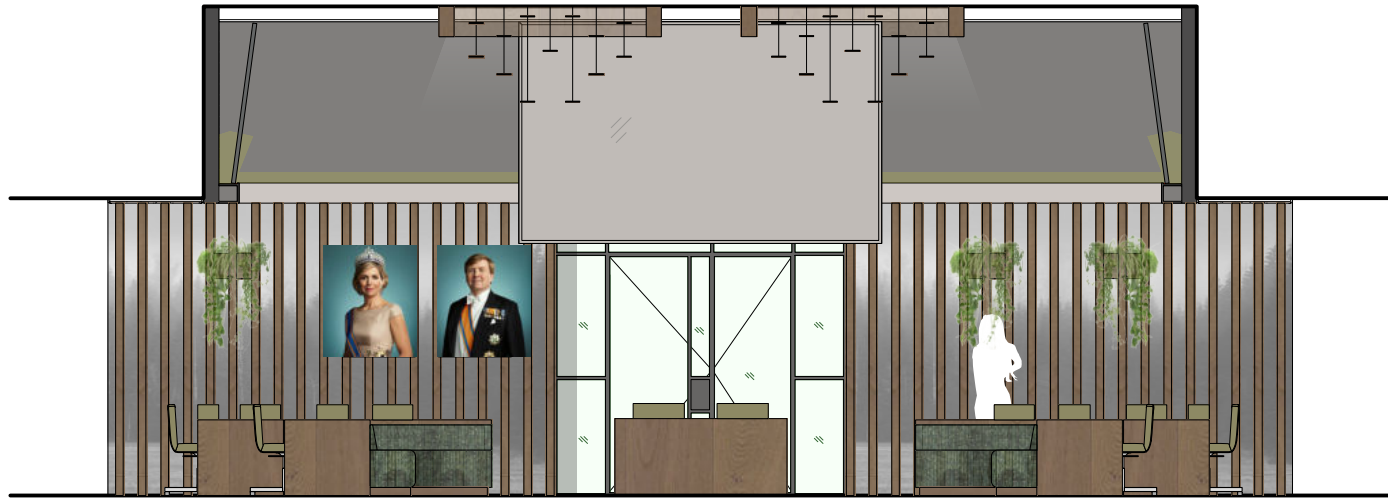


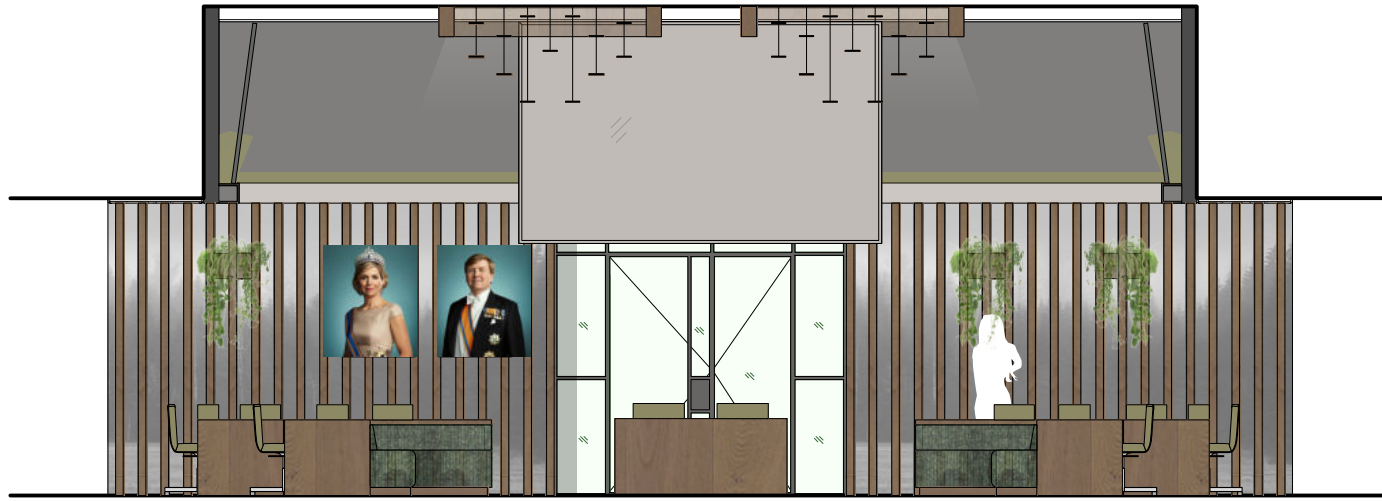
TROUW OPSTELLING (groot vergaderen commissieruimtes)



RECEPTIE OPSTELLING





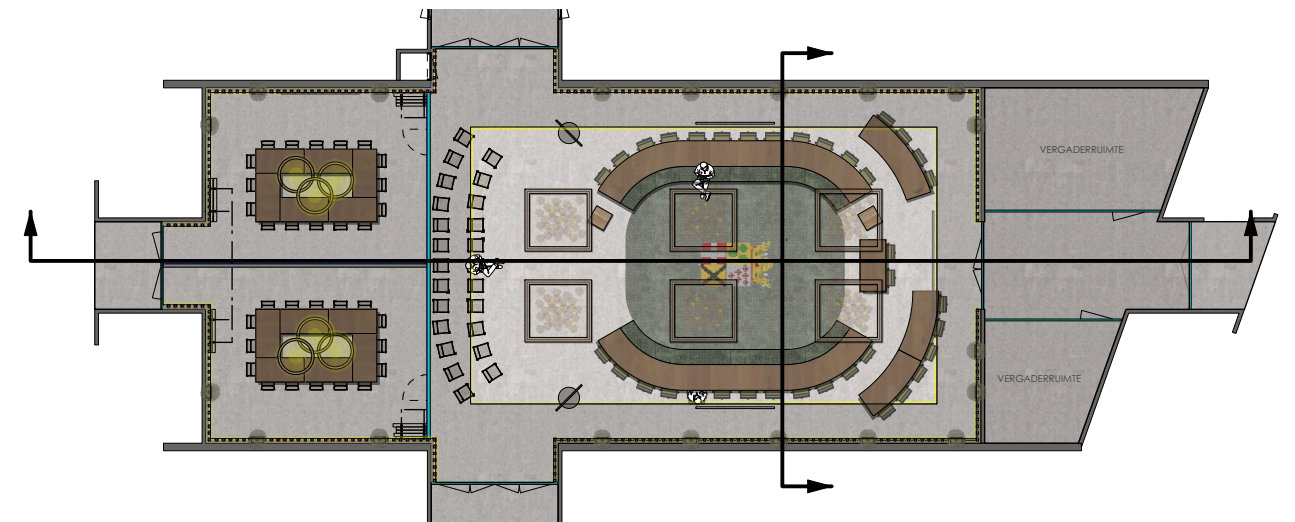


peesdoek met dromerig landschapsbeeld uit de omgeving. Achter het peesdoek komt verlichting.



hangarmatuur met bladmotief

latten 75x75 in HPL of Melamine met houtstructuur













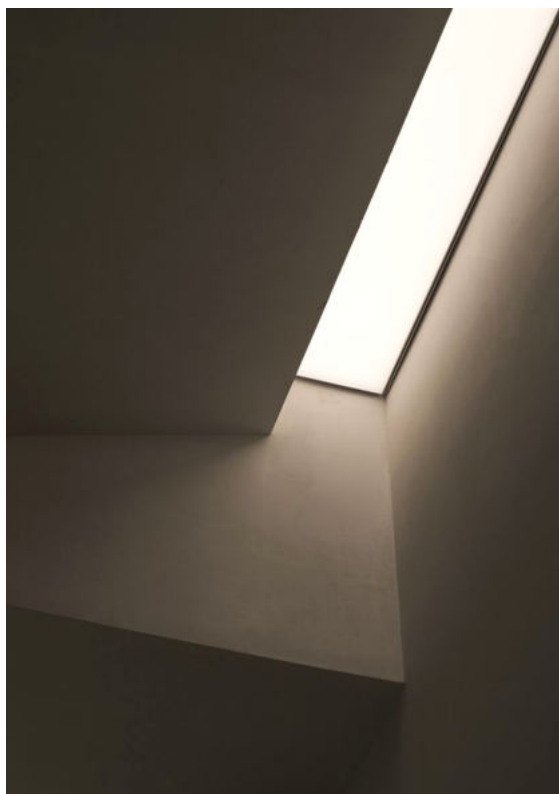
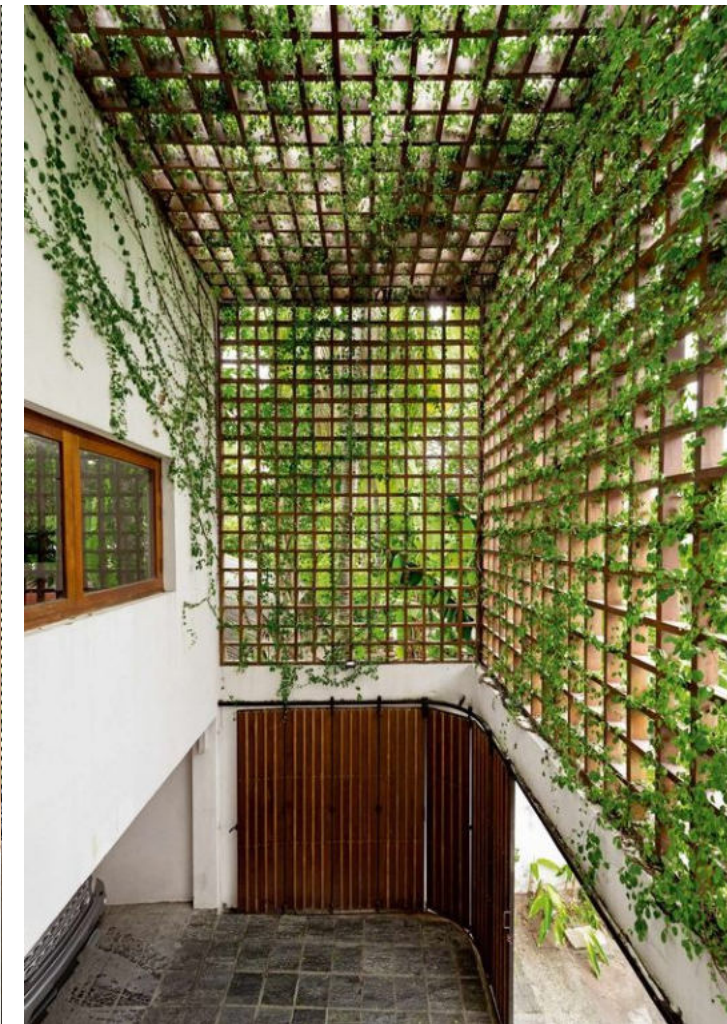














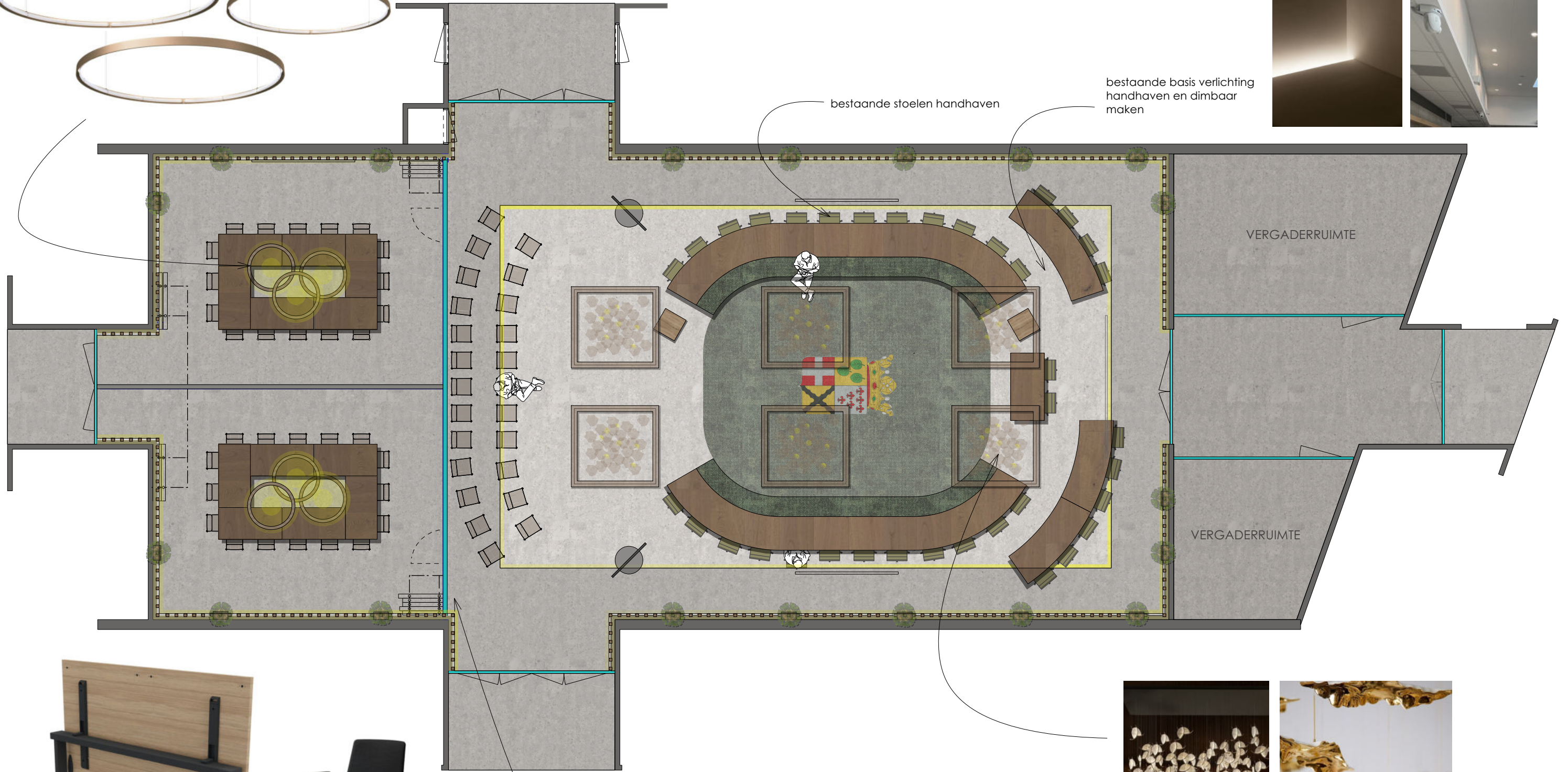
HET EET- WERKCAFÉ ALS VERLENGDE VAN DE RAADZAAL

Drie verlichtingsringen tegen het plafond geplaatst



bestaande stoelen handhaven

bestaande basis verlichting handhaven en dimbaar maken



nieuwe opklapbare vergadertafels voor in de commissieruimtes



Gestoffeerd (kleur), stapelbaar, licht in gewicht en koppelbaar

bestaande bronzen gordijnen handhaven

nieuwe armaturen in lichtkoepels met bladmotief

