

Gespreksagenda raad Leusden

Presentatie Groeidocument Handelingsperspectief - Bart Bomas, BVR adviseurs

Uitwisseling:

Reacties

Groeidocument:

- Wat spreekt aan en wat niet? Suggesties voor verbetering
- Wat ontbreekt of moeten we niet vergeten?
- Wat zijn volgens u prioriteiten?
- Goede voorbeelden?

Wat is er nog nodig om tegemoet te komen aan inzet en ambities van het startdocument (het maken van soms lastige integrale keuzes en een concreet uitvoeringsprogramma van en voor de betrokken partijen)?

Welke resterende vragen en reacties wil de gemeenteraad meegeven voor het vervolgproces?



naar een **Handelingsperspectief**
Buitengebied Regio Amersfoort

Gesprekken Groeidocument aug 2023



BVR

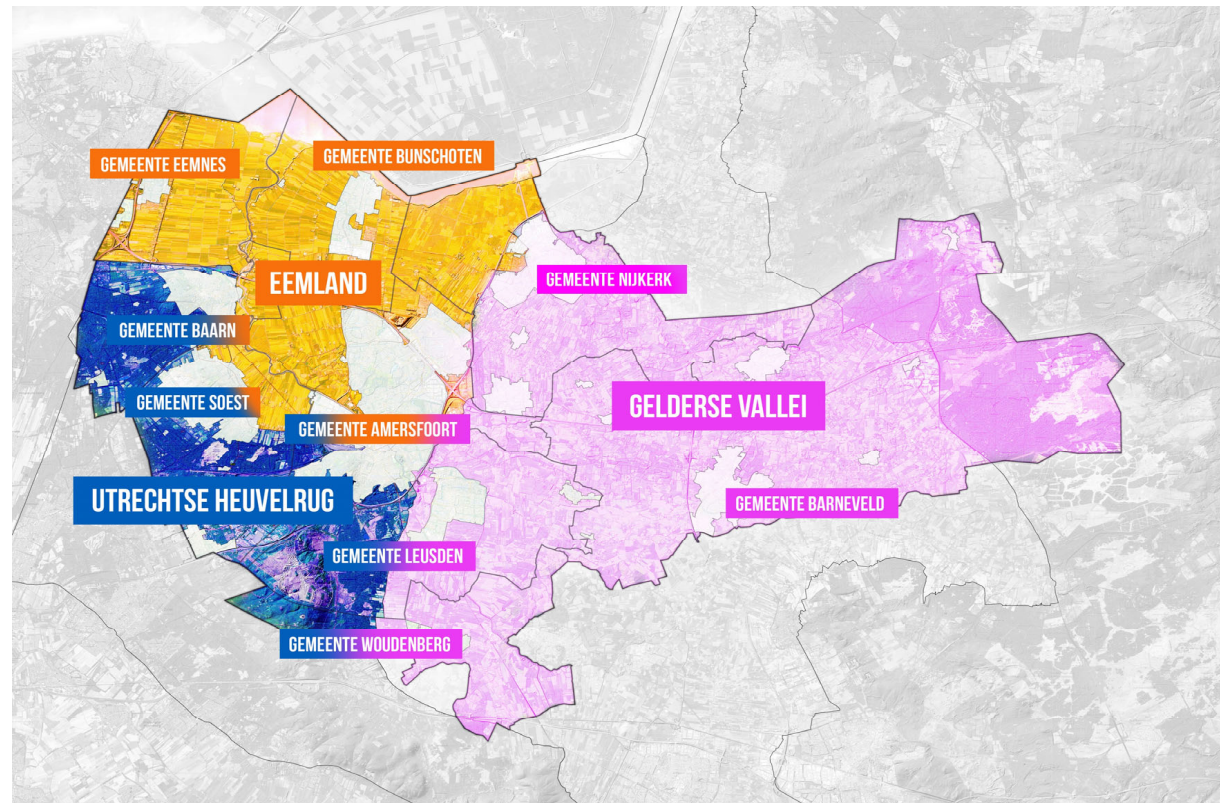
ECORYS



Naar een Handelingsperspectief

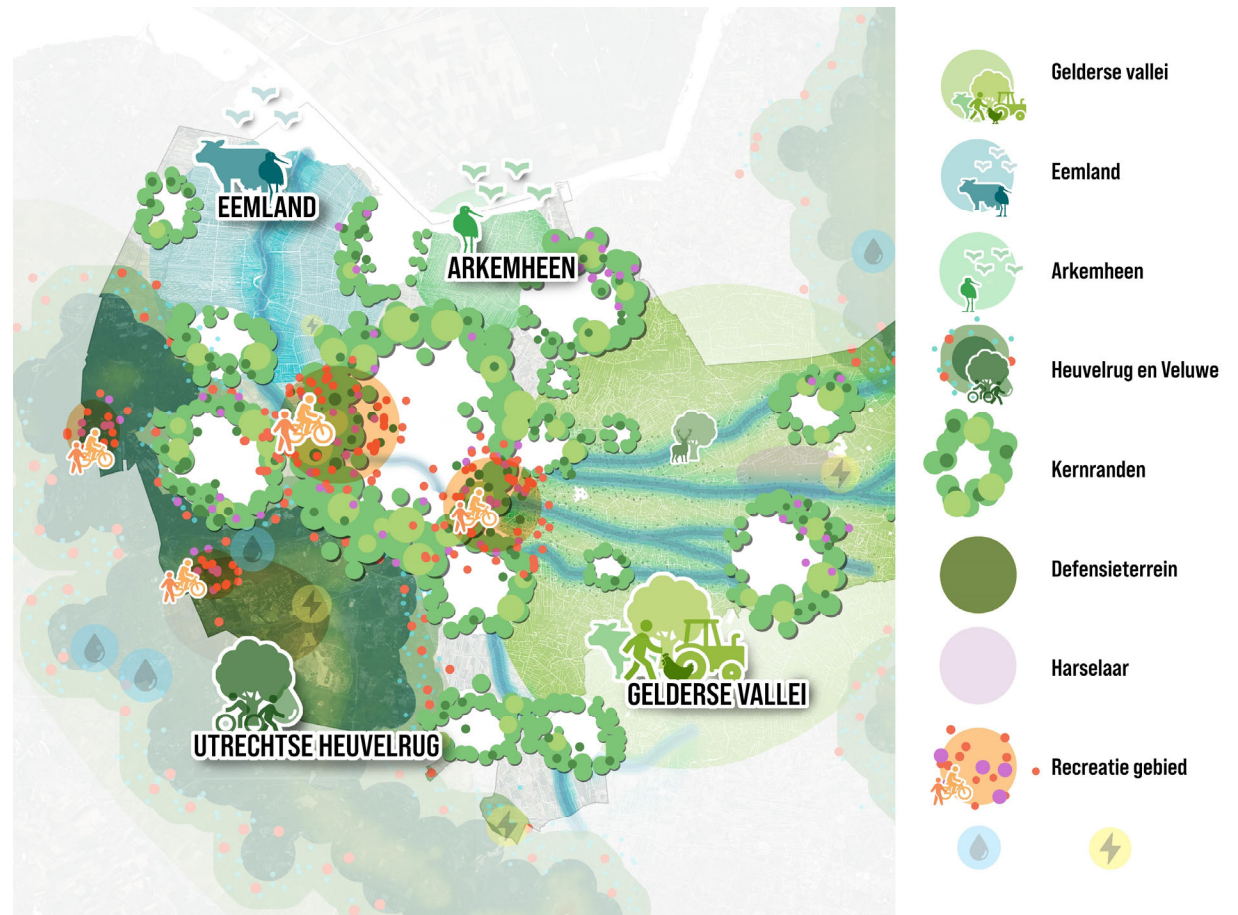
Regio Amersfoort: zeven Utrechtse gemeenten
Amersfoort, Baarn, Bunschoten, Eemnes, Leusden, Soest en Woudenberg + de twee Gelderse gemeenten Nijkerk en Barneveld (doen mee met Regio Foodvalley)

- Handelingsperspectief agendeert en geeft regionaal **richting** voor het werken aan transitieopgaven buitengebied
- Gemeenten, provincie, waterschap: **eigen besluitvorming** en vertaling beleid. In geval van grensoverschrijdende opgaven wordt over de regiogrens gekeken



Naar een Handelingsperspectief

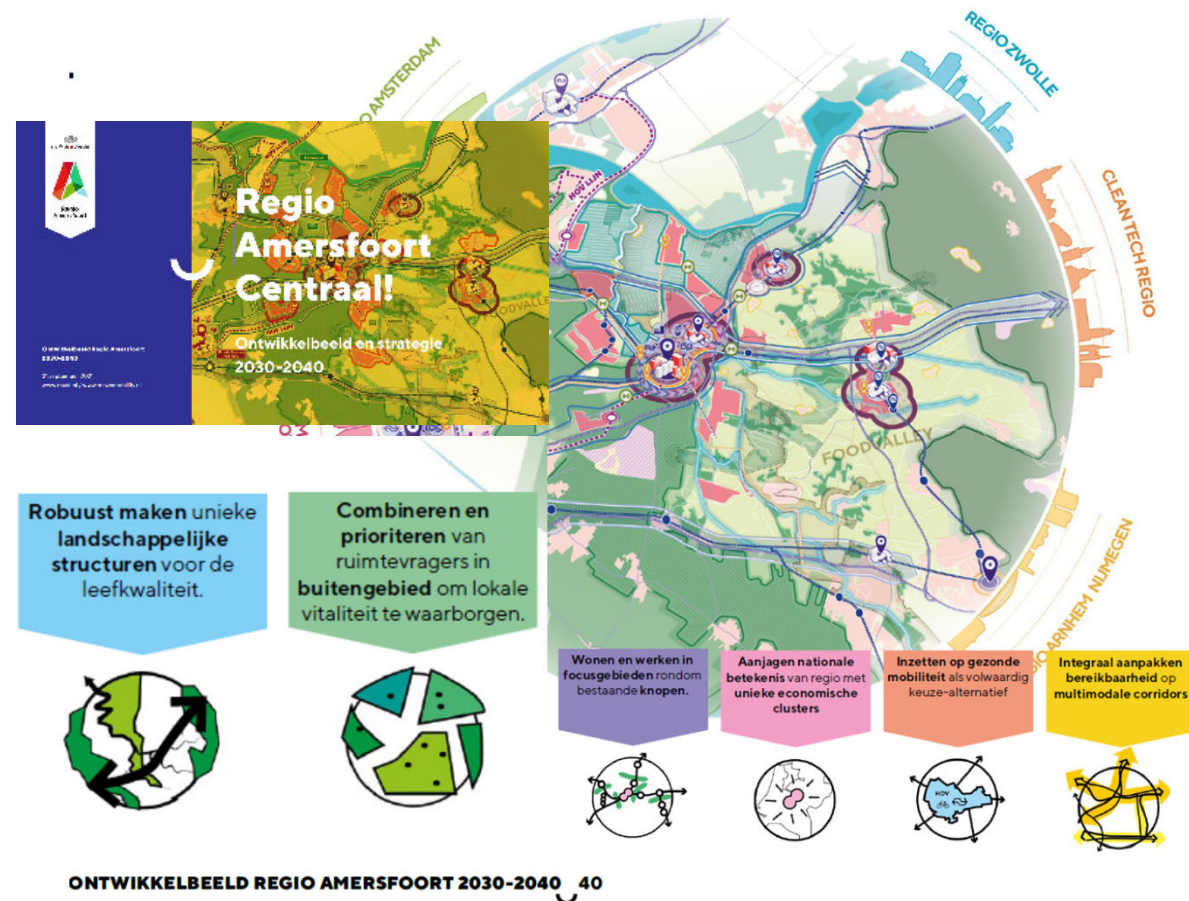
- **Het buitengebied:** buiten de bebouwde kom, waar gemeenten elkaar raken
- **Drie karakteristieke landschappen:**
 - Het Eemland
 - De Utrechtse Heuvelrug
 - De Gelderse Vallei
- Hoewel verschillend in karakter en grondgebruik, samen voor **dezelfde transitieopgaven**



Regio Amersfoort Centraal (sept 2021)

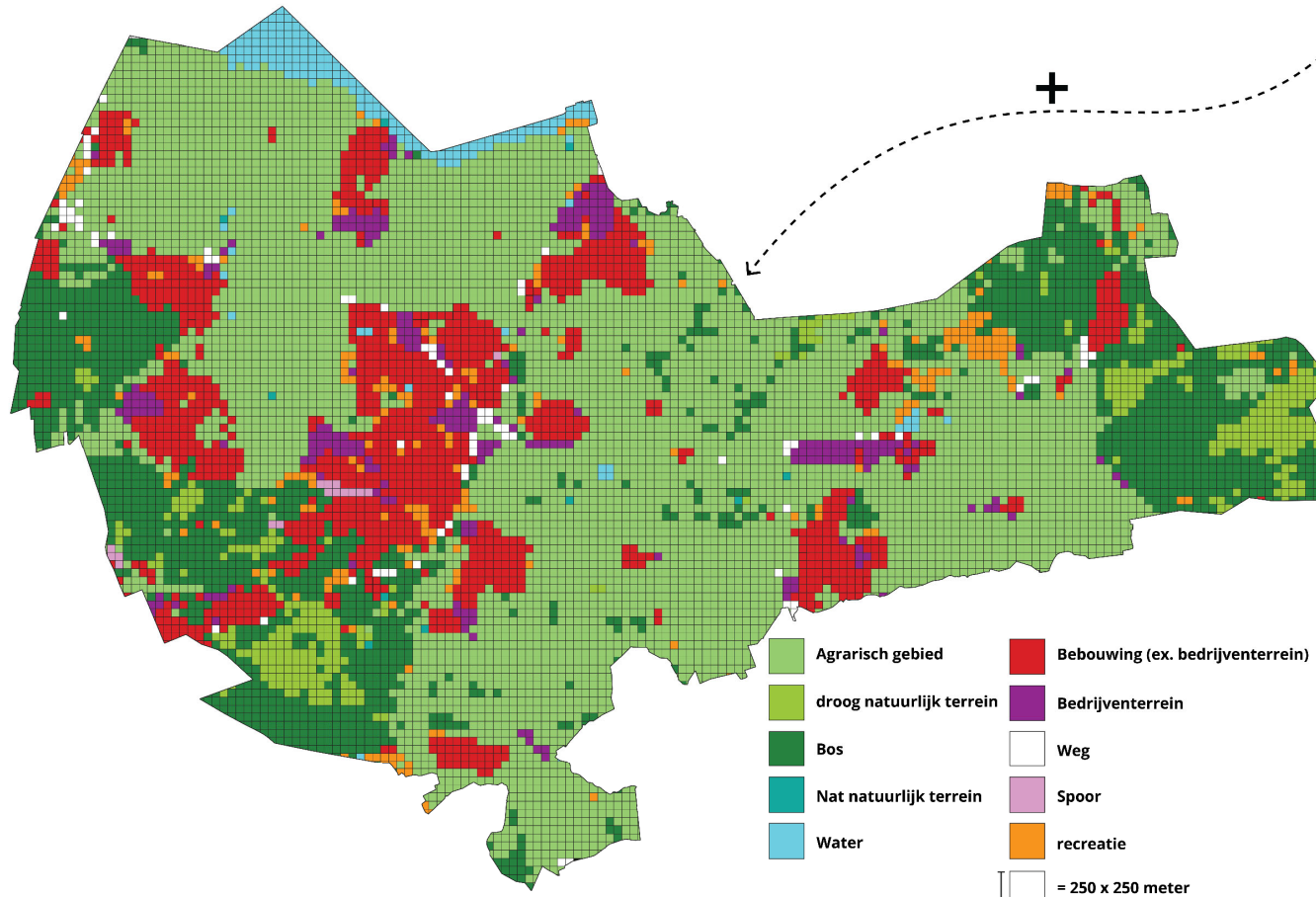
Onderdeel van het integrale ontwikkelbeeld

“In het handelingsperspectief wordt per landschappelijke eenheid aangegeven wat het streefbeeld is...en welke middelen worden ingezet om dat te bereiken.”

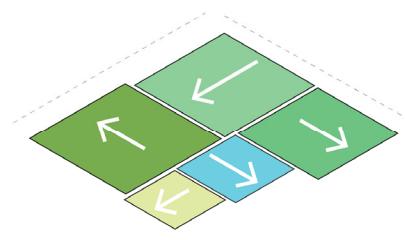


Urgentie – concurrent op de ruimte

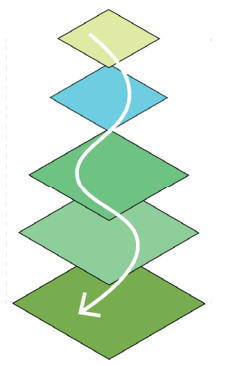
autonome ontwikkelingen (o.a. bevolkingsgroei, klimaatverandering) en noodzakelijke transitie (o.a. energie, bodem en water)



FUNCTIESCHEIDING



FUNCTIEMENING



Botsende belangen in het buitengebied: 'We moeten bewegen, anders gebeurt er niets'

Joost Danvers

Vandaag, 05:30 • 6 minuten leestijd



© RTV Utrecht / Joost Danvers

Provincie Utrecht/Amersfoort - Het is dringen in het buitengebied van de regio Amersfoort. Van Lage Vuursche en de polders bij Eemnes tot het Valleigebied tegen de grens met Gelderland is het soms vechten om de ruimte. Hoe voorkom je dat onder meer boeren, landgoedeigenaren, natuurbeheerders en recreanten elkaar van de kaart vegen?

Toekomst buitengebied is complex

REGIO Een regionale grondbank en een passende vergoeding voor boeren die vrijwillig aan natuurbeheer doen. Dat zijn twee belangrijke speerpunten in nieuw regionaal beleid om het buitengebied in de regio Amersfoort vitaal te houden.

Daan Bleuel

Gemeenten in de regio Amersfoort (Eemnes, Baarn, Soest, Bunschoten-Spakenburg, Amersfoort, Leusden, Woudenberg, Nijkerk en Barneveld) denken gezamenlijk na over beleid voor het buitengebied. Dat zogeheten 'Handelingsperspectief Buitengebied Regio Amersfoort' moet een antwoord geven op ontwikkelingen die het huidige buitengebied onder druk zetten. En die druk komt van veel kanten op het gebied, waar het agrarisch gebruik en de natuur de boventoon voeren. Zo claimen gemeenten agrarische



gebieden; aanwijzen van gebieden voor natuur en landbouw; meer levendige gebieden en recreatie. Ook denkt over mogelijkheden om 'hubs' (toeristische overtuisties) aan te wijzen. Die moeten last nabij natuurgebieden minderen. Zorgen over van klimaatverandering het licht in voornemens water vast te houden a voor tijden van droogtes gesproken over een 'robust systeem dat onder meer infiltratie van hemelwater, vernatting van het water slimmer en flexibeler peil Bij de herverdeling van het buitengebied ziet de iets in een 'Grondbank'. ling komt in actie als een bedrijf beëindigt. De

De druk op het buitengebied in regio Amersfoort komt van veel kanten.



Motorrijder (41) uit Veenendaal om het leven gekomen bij ernstig ongeluk



Ruim dertig verwaarloosde honden en katten gevonden in klein Utrechts appartement



Utrechtse noodlocatie oplossing voor grote treinstoring: wat gebeurt er op die plek?

Drie gebiedsateliers

Eemland



Utrechtse Heuvelrug



Gelderse Vallei



Drie dagen met elkaar aan het werk op locatie

- Stakeholders atelier
- Ambtelijk atelier
- Tentoonstelling en debat

Een Regio Atelier 5 juni



Raden, Staten en AB leden



19 oktober 2022

Digitale informatieavond, zie: <https://www.youtube.com/watch?v=dxXt2LvaBEM>

14 maart 2023

Werkbijeenkomst Raden en Staten – Eemlandhoeve zie;
<https://www.youtube.com/watch?v=bIXIDOa1A8E>

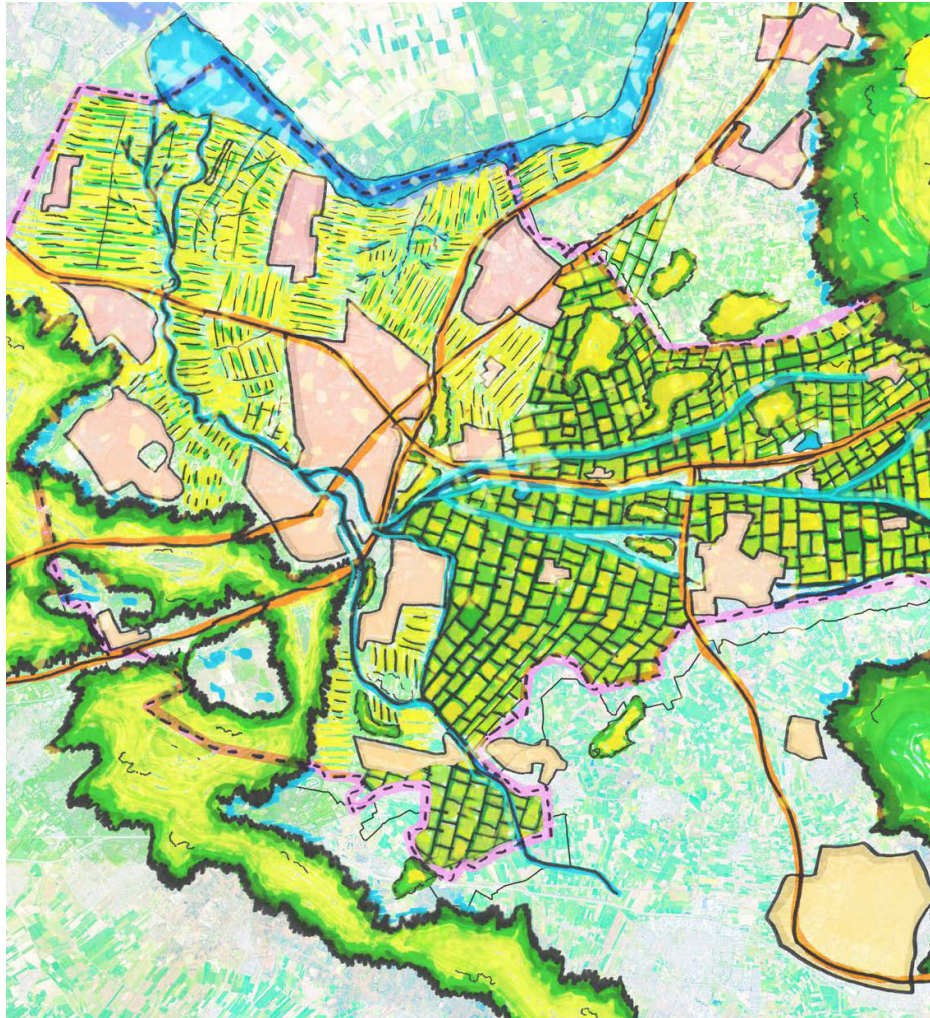
7 juni 2023

Digitale informatieavond, zie: <https://www.youtube.com/watch?v=ojkvHopaQU>

Startnotitie (dec 2022)

Het Handelingsperspectief is een **concretisering van de (ruimtelijke) opgaven in het buitengebied** tot 2040 op basis van de huidige situatie, vastgestelde ruimtelijke opgaven, trends en ontwikkelingen, verdienmodellen en het prioriteren en combineren van functies.

Met het Handelingsperspectief geeft de regio zichzelf en haar partners **een kader en richting voor uitvoering van ambities** in het buitengebied.



STARTNOTITIE

Handelingsperspectief
buitengebied voor
de Regio Amersfoort

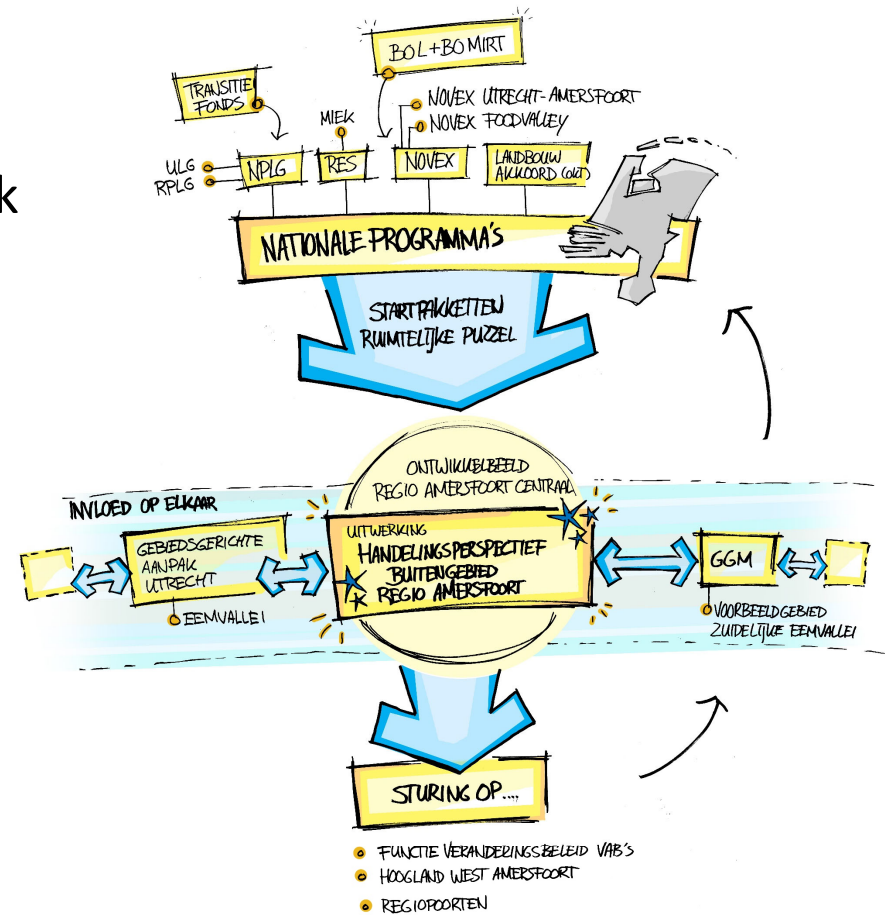
definitief concept 20 december 2022

2022/2023 veranderende werkelijkheid

Nationale programma's (NOVEX, Ruimtelijke ordening-brief, Bodem & Water sturend, Stikstofaanpak en Nationaal Programma Landelijk Gebied NPLG)

Provincie: Ruimtelijk Voorstel, Utrechts Programma Landelijk Gebied (UPLG), Groen Groeit Mee (GGM)

Kabinet demissionair/verkiezingen, landbouwakkoord



Groeidocument (juli 2023)

- Levert belangrijke **bouwstenen** voor het handelingsperspectief en geeft inzicht in wat er **speelt en leeft**, de **kansen** om samen te werken aan de toekomstrichting
- Geeft aan wat schuurt en wat er moet **veranderen** om de vele ruimtevragers en transitieopgaven een plek te geven
- **Van en voor alle partijen**, daarom **consultatie** met gebiedspartijen, raden en staten om denklijnen en voorstellen te toetsen
- Alles samen leidt **uiteindelijk** tot het **handelingsperspectief ván en vóór** de gebiedspartijen dat beschouwd kan worden als richtinggevend aanbod vanuit de regio richting het **UPLG** en waar UPLG uit kan putten.

UITNODIGING
Denk met ons mee!

WE HOREN GRAAG UW REACTIE OP DIT DOCUMENT. DAT KAN DOOR TE REAGEREN VIA BIJGEVOEGD REACTIEFORMULIER. UW REACTIE VERWERKEN WIJ IN HET HANDELINGSPERSPECTIEF.

Reacties vóór 7 september via het meegestuurde reactieformulier

Regio Amersfoort

Groeidocument

Op weg naar het
Handelingsperspectief
Buitengebied Regio Amersfoort

Versie juli 2023 voor consultatie van de gebiedspartijen

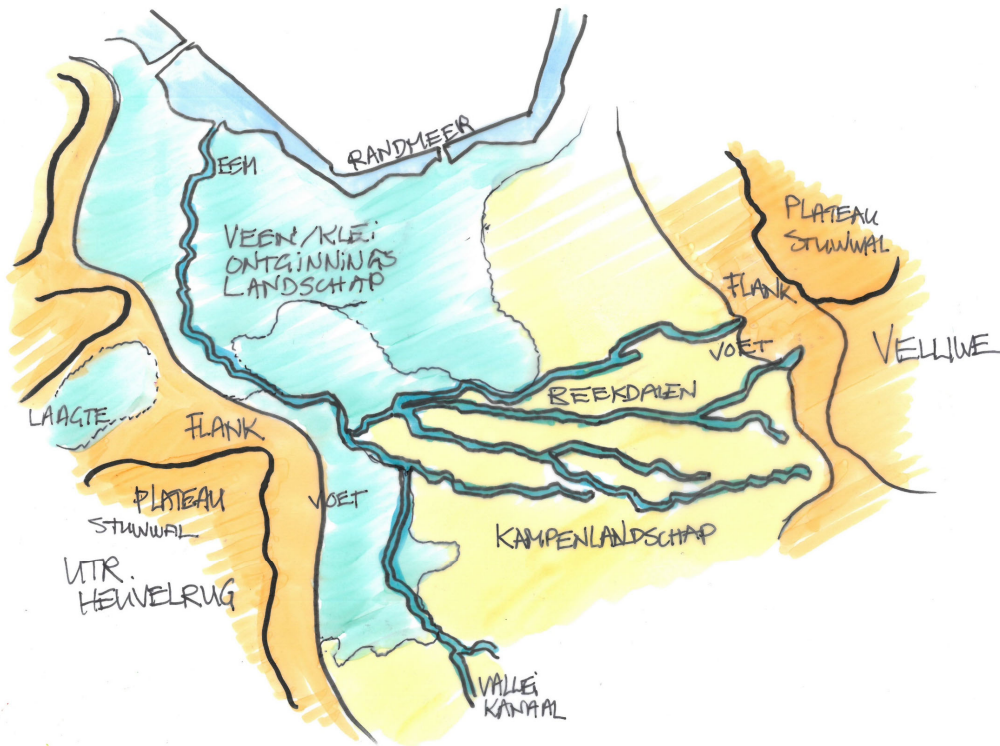
BVR ECORYS

Ruimtelijk perspectief - algemeen

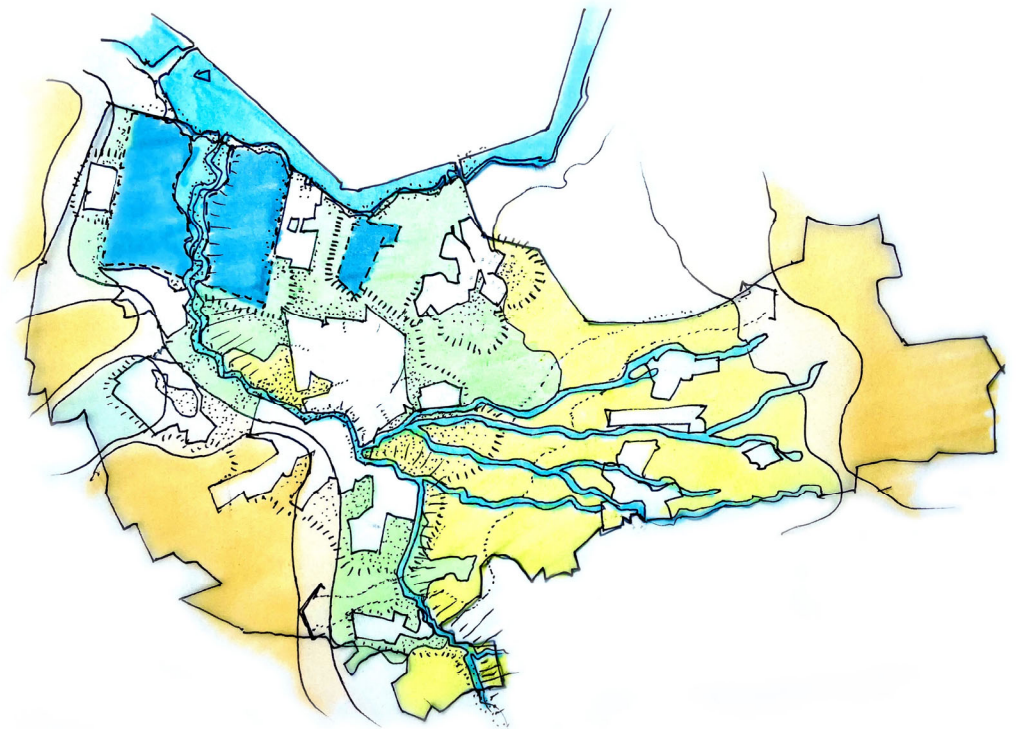
- Vanuit **eigenheid**: bodem en water sturend, gebiedskarakteristieken en landschappelijke eenheden
- Per deelgebied **kansrijke balans** van **opgaven en belangen**
- **Prioriteren en combineren**
- **Richting** geven aan ontwikkeling en **onderlegger** voor verschillende afspraken



Bodem en water sturend



Regio Amersfoort vroeger



Regio Amersfoort nu - basisstructuur

Het Eemland

open polderlandschap

- Waar de Eem slingerend doorheen stroomt;
- Waar de weidevogel zich thuis voelt;
- Waar agrarische ondernemers trots zijn op hun koeien en op hun weidevogels.

Vanuit de stad en de dorpen is het een geliefde bestemming voor een fietstocht.

Daar waar de Eem Amersfoort uitstroomt wordt het intensiever benut voor recreatie.



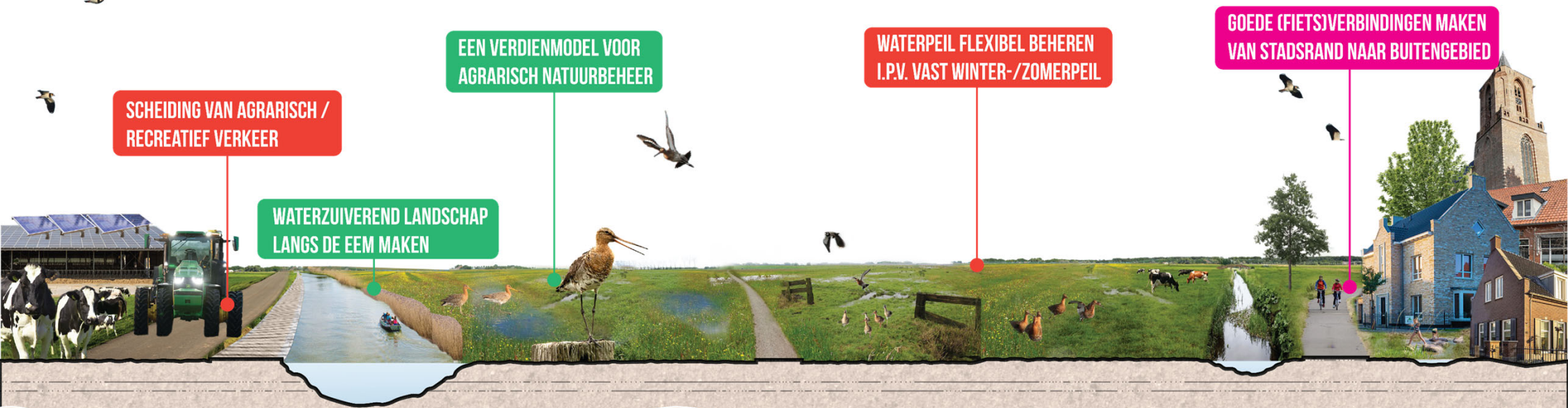
Eemland en Arkemheen

Grootste veranderingen

- Ecologisch slootbeheer wordt de standaard (hoger vast grondwaterpeil in het veenkerngebied (-0,20 m onder maaiveld). Flexibel peilbeheer in overig gebied.
- Meer recreatie langs de Eem en in Zuidelijke Eemvallei met meer bos/natuur, zwemwater en routes met twee nieuwe fietsbruggen over de Eem

Wat moet er gebeuren?

- Vergroten lonend natuurinclusief beheer door de collectieven
- Uittol van verdienmodel boer als medebeheerder van het landschap
- Combinaties maken met bossenstrategie, natuurdoelen en Groen Groeit Mee in Zuidelijke Eemvallei
- Afspraken maken over peilbeheer
- Geleidelijk via een grondbank en ruilverkaveling naar herschikking landbouwgebied



A hiker with a backpack is climbing a set of wooden steps in a forest. The hiker is wearing a white t-shirt, dark pants, and sunglasses. The forest is lush with green trees and foliage. The steps are made of wooden planks and are set on a dirt path. The hiker is looking down at the steps as they climb.

De Utrechtse Heuvelrug

Een gebied met robuuste bossen en heidegebieden

- Populaire trekker voor recreanten uit heel Nederland;
- Landgoedeigenaren en natuurorganisaties beheren het gebied.

Het zuivere, diepe grondwater is van groot belang voor agrariërs en de drinkwatervoorziening.

Utrechtse heuvelrug

Grootste veranderingen

- Meer (loof)bos en sponslandschap op de flanken
- Meer zoetwater infiltreren en vasthouden
- Zonering van reuring en rust
- Duidelijke entrees en concentratiepunten, stille delen minder toegankelijk

Wat moet er gebeuren?

- Nationaal park versterken, samenwerking continueren
- Uitvoering Blauwe agenda versnellen
- Beperken toegankelijkheid delen Heuvelrug
- Versterken/ontwikkelmogelijkheden bieden aan recreatiepoorten (OV, TOP's, etc)





De Gelderse Vallei

Een divers coulisselandschap

- Waar diverse beken doorheen meanderen;
- Met intensieve productie door de vele agrarisch ondernemers.

Langs de boerderijen lopen op diverse plekken klompenpaden, die het landschap toegankelijk maken.

Gelderse Vallei

Grootste veranderingen

- Ecologisch slootbeheer als standaard
- Versnelde aanpassing en extensivering landbouw met oog op terugdringen emissies en KRW
- Meer ruimte voor beekdalnatuur, meer bos en terugkeer kleine landschapselementen

Wat moet er gebeuren?

- Uitbouwen van lonend natuurinclusief beheer door collectieven
- Uitrol van verdienmodel van boer als medebeheerder landschap
- Herschikken van grond via kavelruil
- Afstemming en commitment nodig van Foodvalley

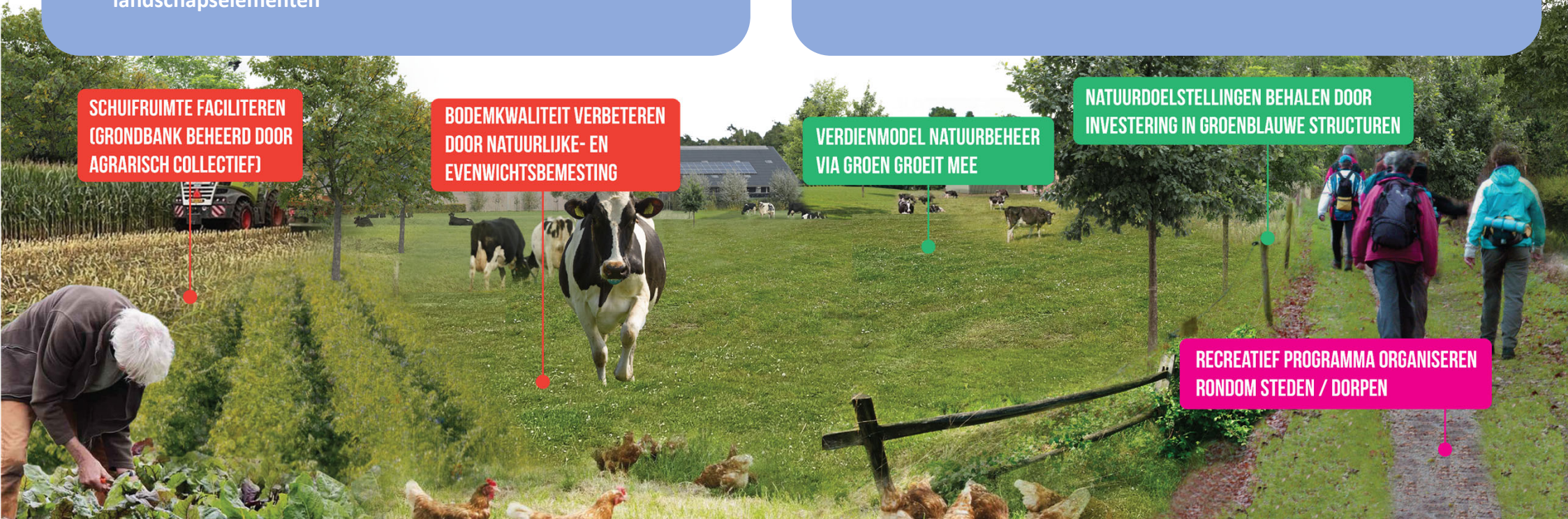
SCHUIFRUIMTE FACILITEREN
(GRONDBANK BEHEERD DOOR
AGRARISCH COLLECTIEF)

BODEMKWALITEIT VERBETEREN
DOOR NATUURLIJKE- EN
EVENWICHTSBEMESTING

VERDIENMODEL NATUURBEHEER
VIA GROEN GROEIT MEE

NATUURDOELSTELLINGEN BEHALEN DOOR
INVESTERING IN GROENBLAUWE STRUCTUREN

RECREATIEF PROGRAMMA ORGANISEREN
RONDOM STEDEN / DORPEN



Financieringsmogelijkheden

Grondbank

**Verdienmodel
Natuurbeheer**

**Breder
perspectief
GGM**

Energieopwekking op
agrarische opstallen

Coöperatie met lokale
afzet

(baat)Belasting,
inkomsten uit recreatief
gebruik

Verbreding activiteiten,
met name op
landgoederen maar ook
op agrarische erven

Circulaire hubs

Rood voor rood naar
stadsranden,
opbrengsten vloeien
naar stoppende agrariër
of naar een fonds

Regelgeving

Planning

- medio juni Stuurgroepen BO: groeidocument HPB
- 3 juli Consultatieversie Groeidocument + samenvatting en vragenformulier

- juli - sept consultatie organisaties
- sept – okt consultatie raden en staten
- 12 oktober BO

- nov van Groeidocument naar Handelingsperspectief

- dec In raden en staten

Gespreksagenda

Presentatie - Bart Bomas, BVR adviseurs

Uitwisseling:

Reacties

Groeidocument:

- Wat spreekt aan en wat niet? Suggesties voor verbetering
- Wat ontbreekt of moeten we niet vergeten?
- Wat zijn volgens u prioriteiten?
- Goede voorbeelden?

Wat is er nog nodig om tegemoet te komen aan inzet en ambities van het startdocument (het maken van soms lastige integrale keuzes en een concreet uitvoeringsprogramma van en voor de betrokken partijen)?

Welke resterende vragen en reacties wil de gemeenteraad meegeven voor het vervolgproces?