

Proces

29 januari
toelichting
aan
participanten



8 februari
uitwisseling
raad /
wethouder



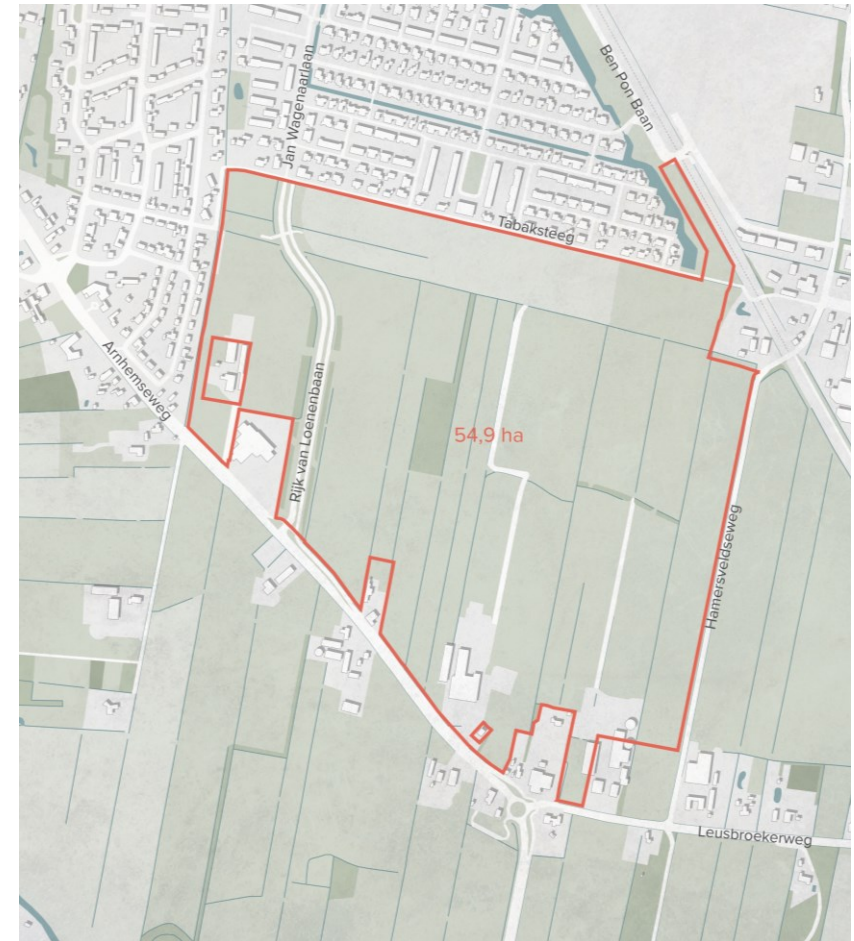
11 april besluit
vorming in raad
(mogelijkheid tot
inspreken)

Uw opmerkingen voor raad, wethouder of projectorganisatie kunt u mailen aan: griffier@leusden.nl of gemeente@leusden.nl o.v.v.

Tabaksteeg Zuid

Fundamentele uitgangspunten - stedenbouw

- Het te ontwikkelen gebied;
- bouwhoogtes;
- aansluiting op de omliggende wijk en gebieden.



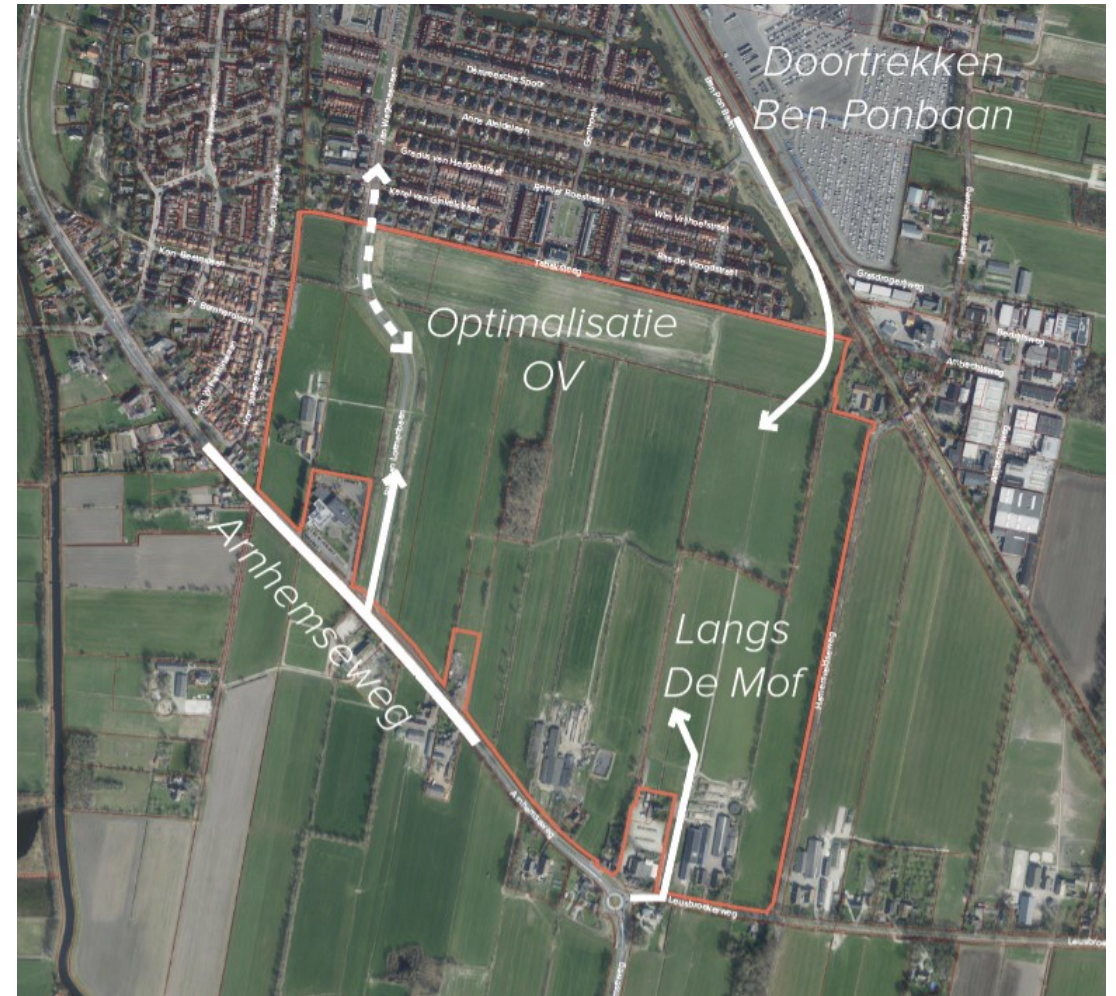
Fundamentele uitgangspunten - programma

- Aantal woningen;
- Woondeal en woonprogramma;



Fundamentele uitgangspunten - mobiliteit

- Ontsluiting;
- busbaan en busvervoer;
- lage parkeernorm (1,2 auto/woning).



Fundamentele uitgangspunten - Groen

- Water, bodem met Groen Groeit Mee sturend.



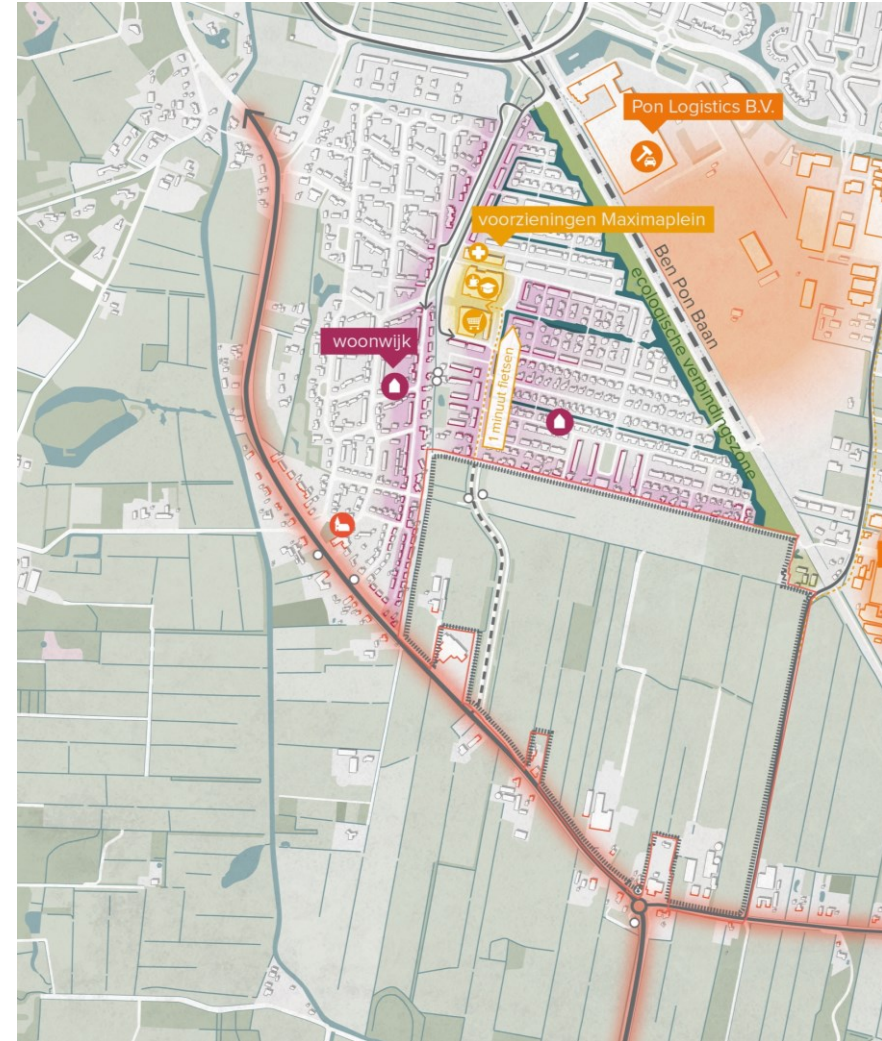
Fundamentele uitgangspunten - energie

- ‘Nul-op-de-meter’.



Fundamentele uitgangspunten - voorzieningen

- Winkel-, leisure-, kantoor-, of werk- en maatschappelijke voorzieningen.



Fundamentele uitgangspunten - proces

- Planning en fasering;
- participatie.



Na vaststelling

- Maken stedenbouwkundig plan;
- diverse onderzoeken en studies;
- participatie in nader te bepalen vorm.