



**Gemeente Leusden**



# **Raadsrapportage Sociaal Domein 2021**

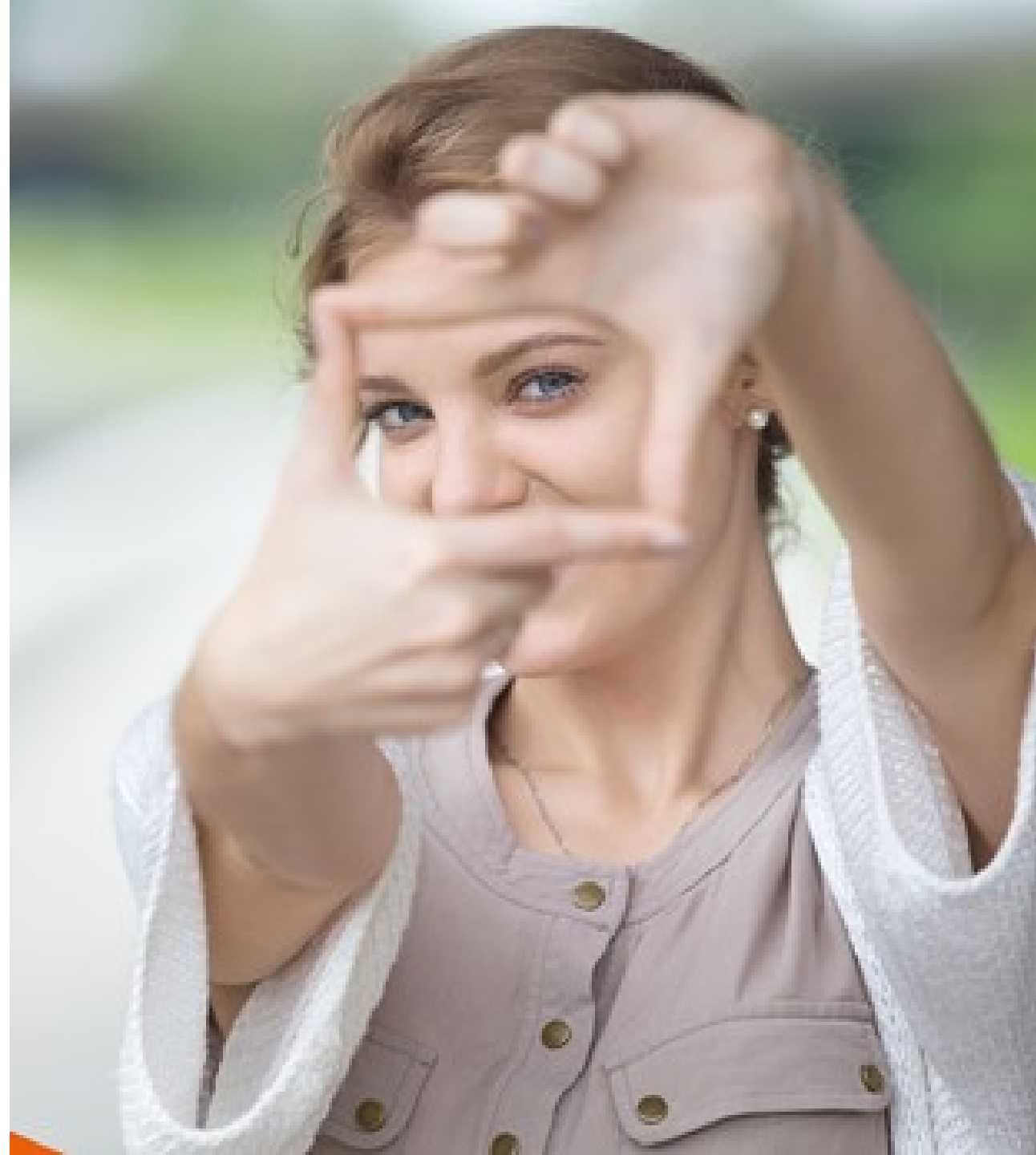
**Uitwisseling 9 juni 2022**

# Uitwisseling

## Raadsrapportage 2021

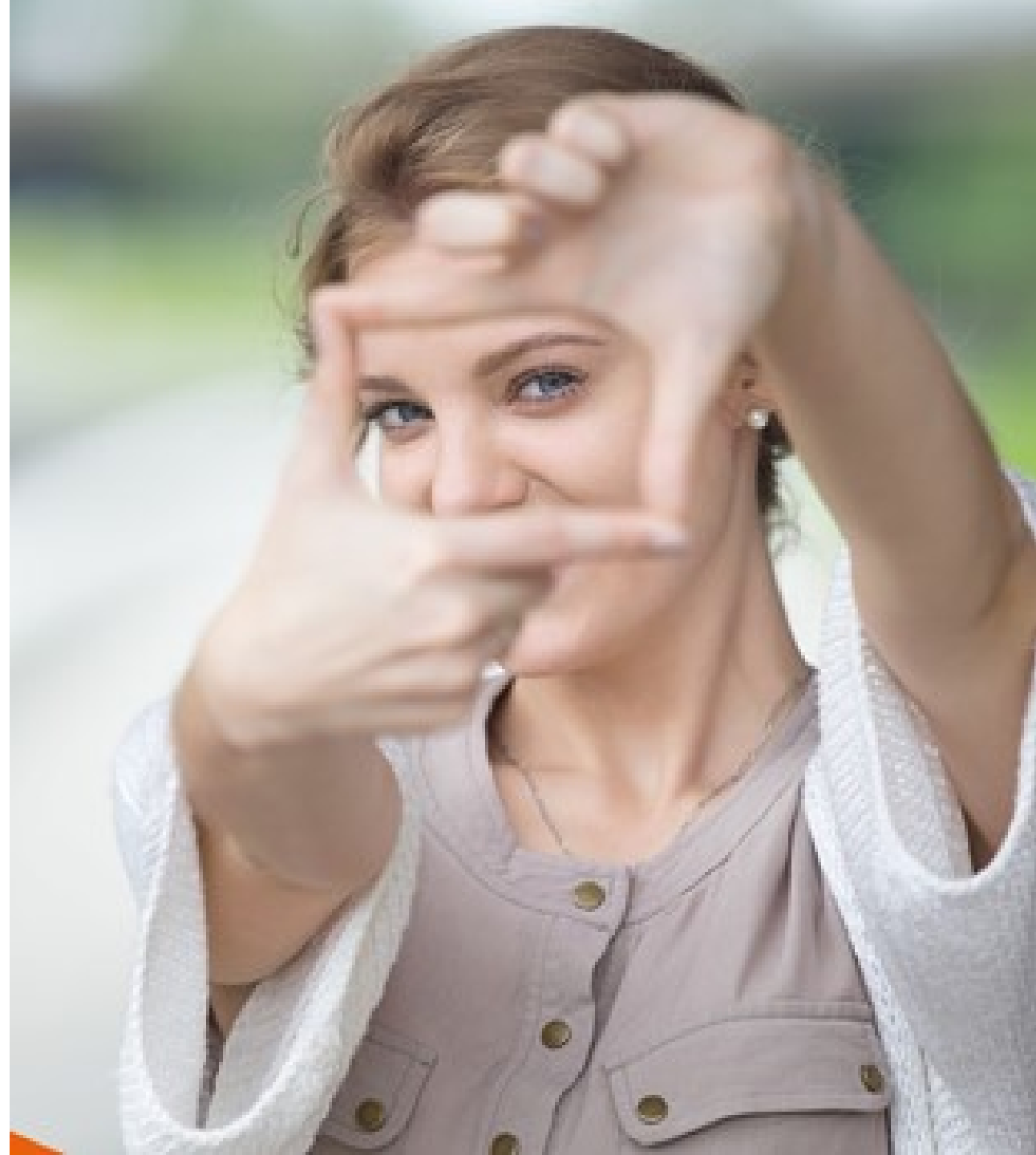
20.45 – 21.30 uur

Introductie	5 minuten
High-lights	15 minuten
Vragen	25 minuten



# Introductie

Wat is de  
raadsrapportage?



# Wat is de raadsrapportage?

- Stand van zaken Sociaal Domein
- Terugblik op 2021
- Inzet en effect
- Kwalitatief en kwantitatief
- Beleidskader 2019 - 2022
- Monitoring
- Raadswerkgroep Sociaal Domein



# Introductie

Wat is het  
Sociaal Domein?



# Wat is het Sociaal Domein?

- Wet maatschappelijke ondersteuning (Wmo)
  - Jeugdwet
  - Participatiewet
  - en vele andere wetten en taken
- 
- eigen mogelijkheden
  - netwerk
  - collectief aanbod / basisinfrastructuur
  - specialistische zorg
- 
- Regionale inkoop specialistische zorg
  - Toegang, via o.a. Lariks en Sociale Dienst
  - Versterken basisinfrastructuur - preventie

TAKEN

VISIE

OPGAVEN



# Hoofdstuk 2

## Focus in beleid





## Focuspunten: Inhoudelijk en randvoorwaardelijk

1. Toegankelijkheid
2. Eenzaamheid
3. Jeugd
4. Arbeidsparticipatie
5. Armoede
6. Verward gedrag
7. Dementievriendelijk
  
8. Monitoring/informatiemanagement
9. Beperken uitgaven

**Inzet en effect**



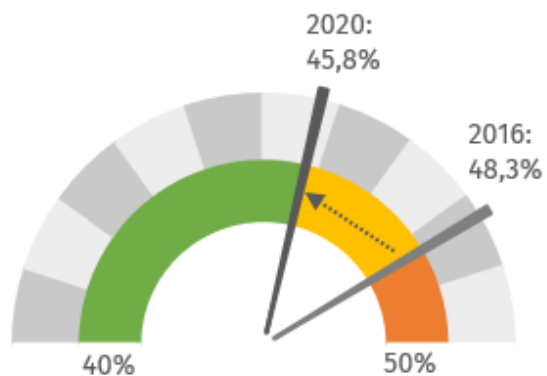


- Platform Leusden voor Elkaar (eenzaamheid)
- Coalitie Kansrijke Start (jeugd)
- Praktijkondersteuner Huisartsen (jeugd)
- Aanpak schuldhulpverlening (armoede)
- Kennisplatform Dementie (dementie)
- Gevolgen corona (armoede, eenzaamheid, jeugd)
- Informatievoorziening (monitoring)

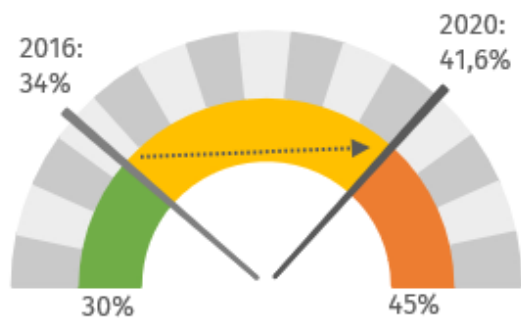


## Eenzaamheid

### Eenzaamheid onder senioren

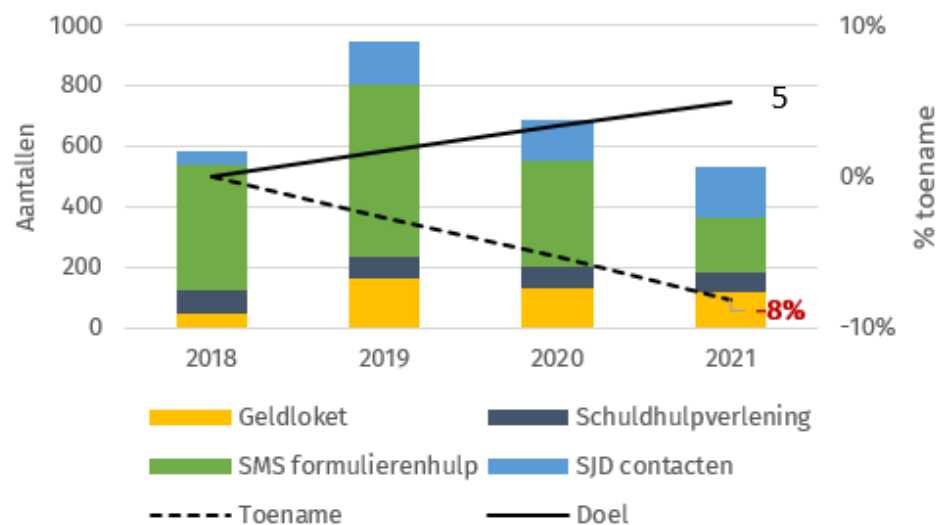


### Eenzaamheid onder volwassenen

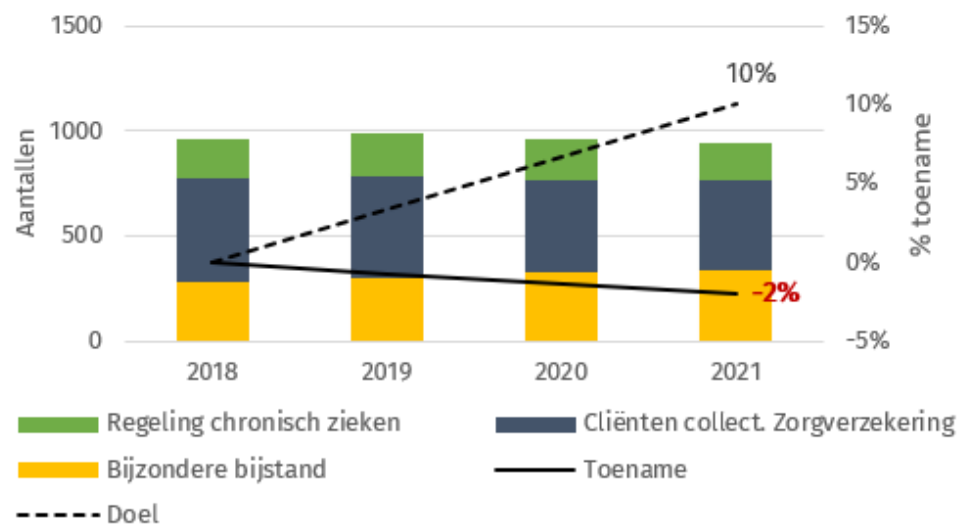


## Armoede

### Toename financiële advies-, informatie- en ondersteuningsvragen

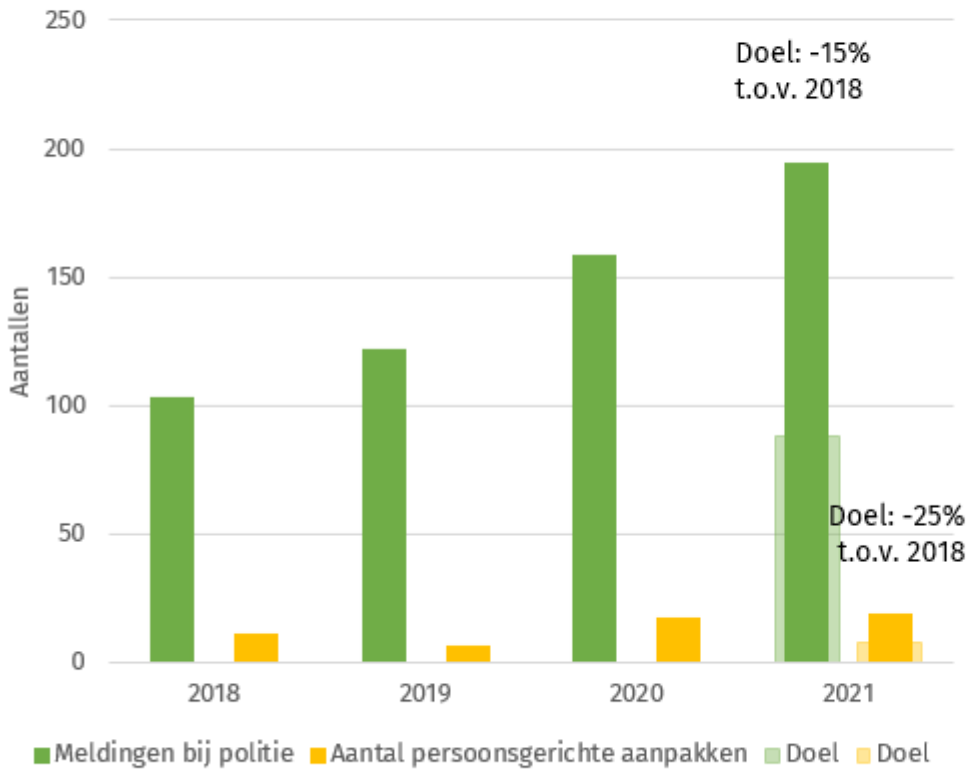


### toename van het gebruik van de miniregelingen



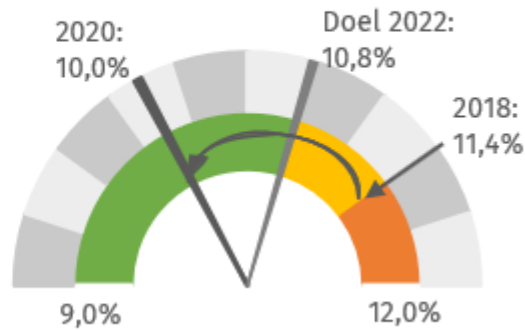
## Verward gedrag

Verward gedrag: Meldingen bij politie en persoonsgerichte aanpakken



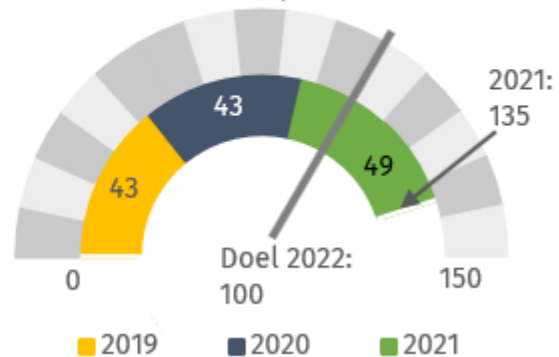
## Jeugd

Percentage jeugdhulp



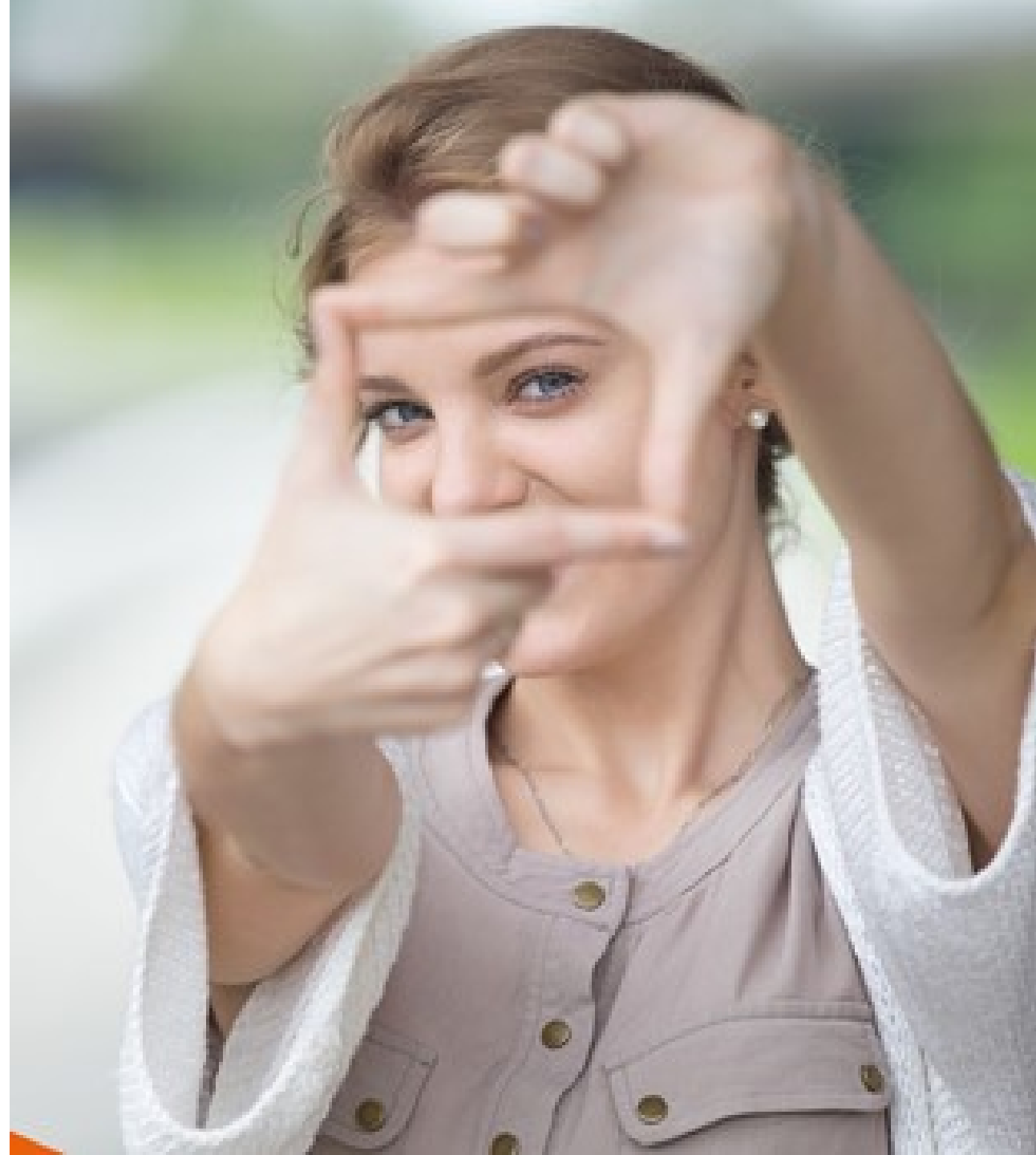
## Arbeidsparticipatie

100 inwoners een baan vanuit bijstand



# Hoofdstuk 3

## Overige ontwikkelingen



# Overige ontwikkelingen

Inkoop specialistische zorg

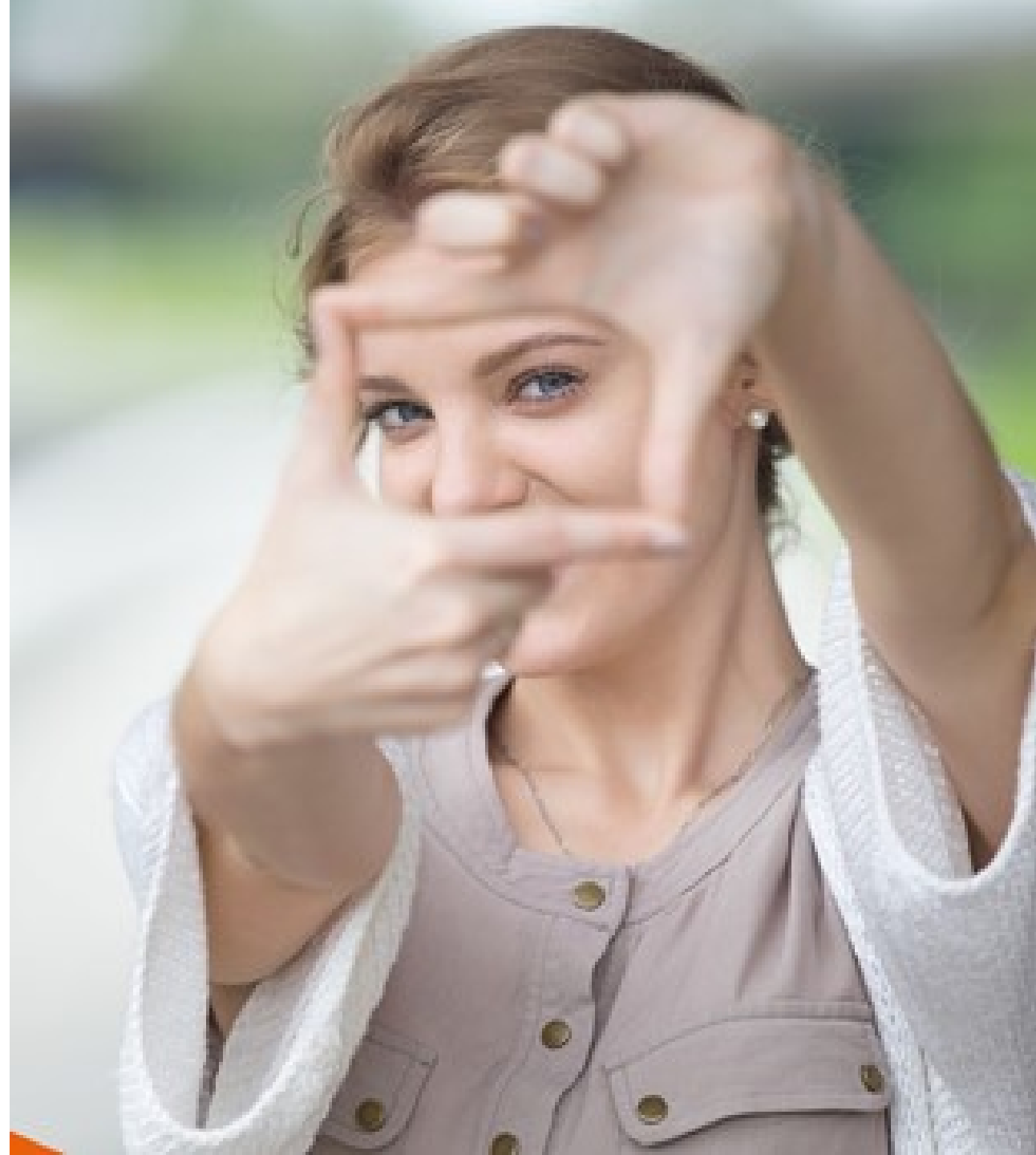
Doorontwikkeling Lariks

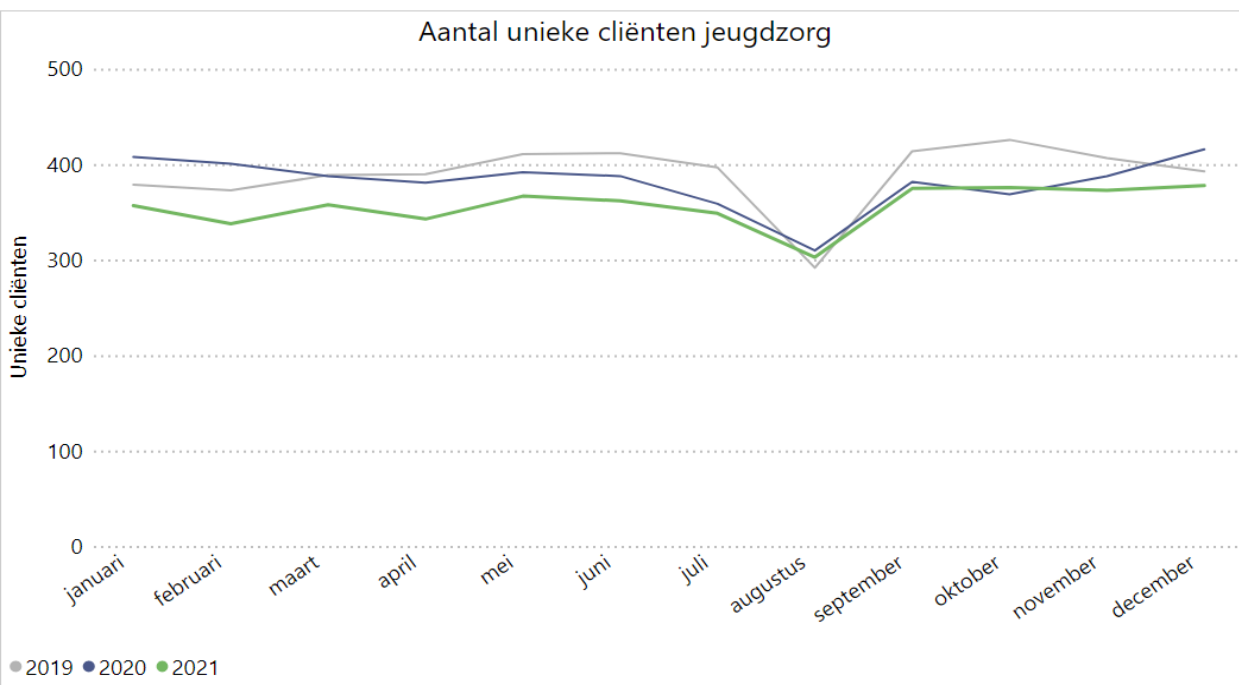
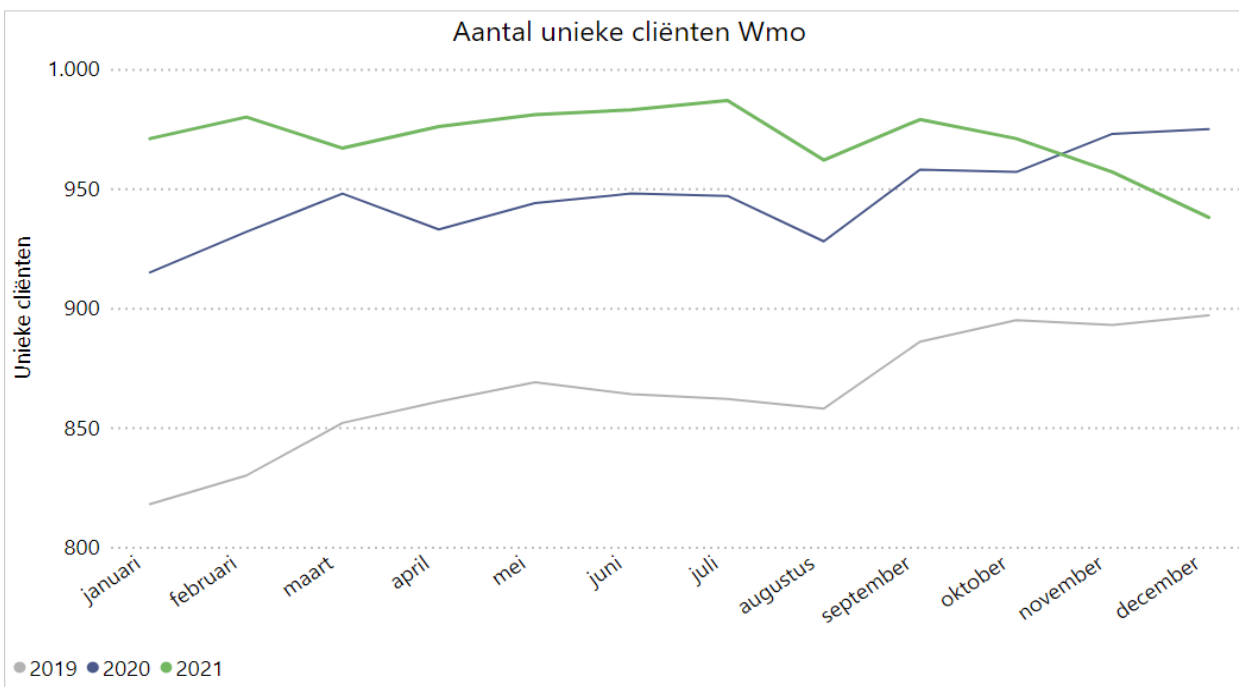
Cliënttevredenheid



# Hoofdstuk 4

## Kwantitatieve informatie





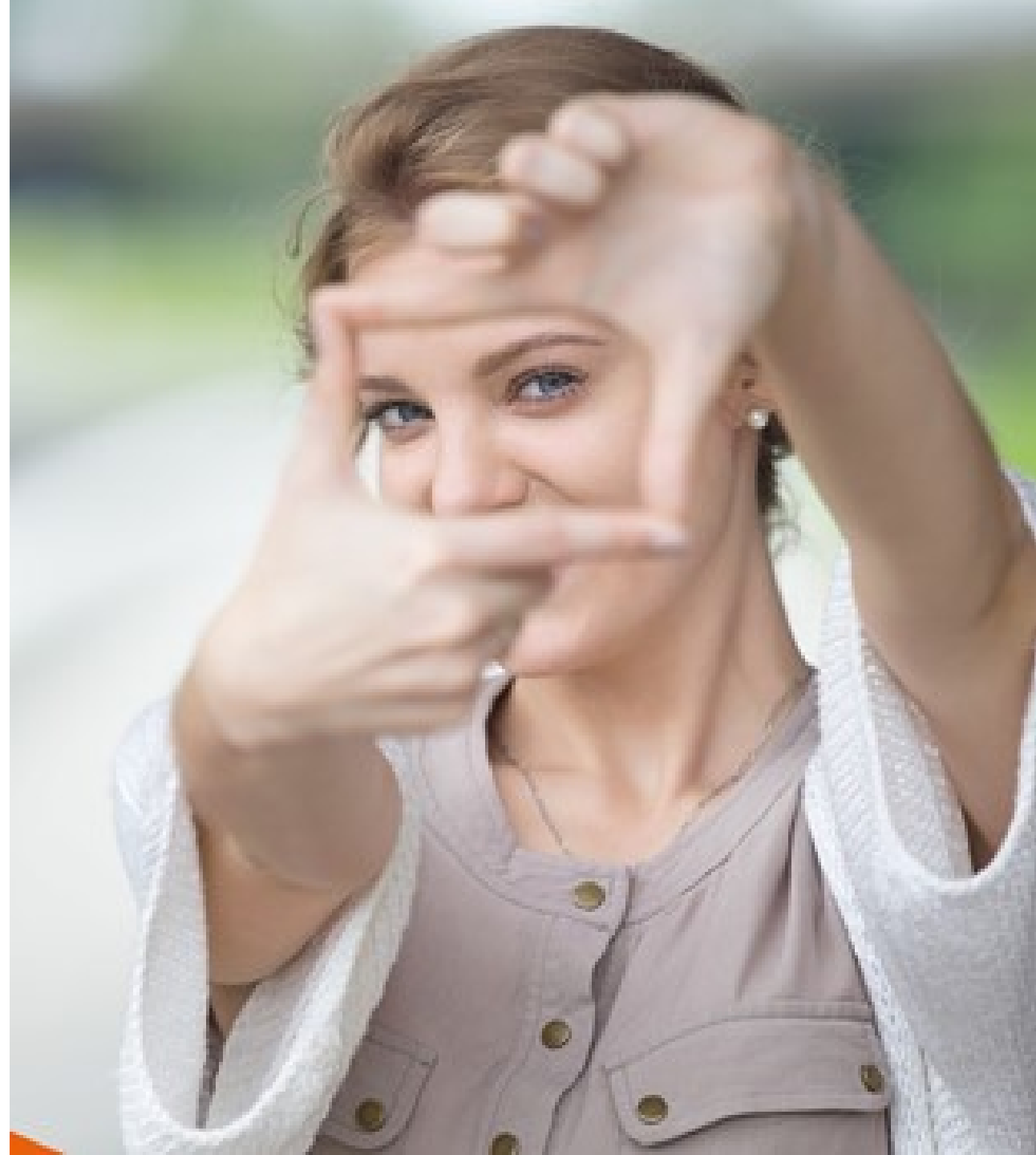
## Kwantitatieve informatie

- Tabellen pag. 20 en 25 uit de rapportage
- Wmo en Jeugdhulp laten relatief stabiele cliënten-aantallen zien
- Kostenstijging (hoofdstuk 5) verloopt niet evenredig



# Hoofdstuk 5

## Financiën



# Financiën

- Kostenstijging Zorg van 10,3 % ten opzichte van 2020
- Onderwijs (leerlingenvervoer), Cultuur, Inkomensregelingen en participatie kennen een positief resultaat.
- Uiteindelijk een positief resultaat in 2021



Vraag en antwoord  
naar aanleiding van  
de rapportage

