



Gemeente Leusden

Sociaal Domein
19 april 2018
20.30 -22.30 uur



Gemeente Leusden

Programma

- Introductie
- De basis / Waar staan we nu?
- 30 minuten interactie !
- Wat vinden wij dat de raad moet weten ?
- Waar gaat de raad over ?

Aanwezige team ambtenaren:

hoofdlijnen

*Bram Harmsen
Henriette Jansen
Henk Krakers
Mark Leegwater
Eva Molendijk
Esther Mouissie
Wilma vd Riet
Simone Rijneveld.*

Specialismen (binnen de integrale opgave)op

*Wmo-maatwerkvoorzieningen / Beschermd wonen
Jeugdhulp
Financiën Sociaal Domein
Programma manager Sociaal Domein
Bedrijfsvoering Sociaal Domein
Werk en Inkomen
Cultuur
Gezondheid/welzijn, Wmo begeleiding*



Gemeente Leusden

“In den beginne.....”



Rafaels Fresco “De school van Athene” 2300 jaar geleden, Aristoteles (leerling) en Plato (leraar) constateren dat “gelukkige burgers om te beginnen een basis van vrienden, geld, de mogelijkheid om je te ontplooiën en een bepaalde mate van politieke macht nodig hebben”

Sociale netwerken, inkomen, kansen op ontwikkeling en inwonerparticipatie: Zo nieuw is de zogenaamde transformatie in het sociaal domein dus niet



Gemeente Leusden

“Drie decentralisaties”

- Wetgeving
 - Participatiewet
 - Jeugdwet
 - Wet Maatschappelijke ondersteuning
- Beleidsvertaling / beleidskader
 - Werk & Inkomen
 - Opvoeden & Opgroeien
 - Welzijn & Zorg

Werk en Inkomen : Het doel is dat inwoners mee kunnen doen in de samenleving en door een plek op de arbeidsmarkt in hun inkomen kunnen voorzien.

Als daar ondersteuning bij nodig is, bieden we die: we zorgen voor begeleiding naar werk, en bieden een uitkering als dat werk nog niet mogelijk is.

Ook bij financiële zorgen is er ondersteuning, waaronder hulpverlening bij schulden.

Opvoeden en opgroeien: Het doel is dat alle jeugdigen gezond en veilig opgroeien en zich zo goed mogelijk ontwikkelen. Als opgroeien of opvoeden niet vanzelf gaat, is

hulp nodig. Jeugdigen en ouders hebben zoveel als mogelijk zelf de regie over deze hulp.

Welzijn en Zorg : Het doel is dat elke inwoner meedoet in de samenleving, zichzelf kan redden, contact heeft met anderen en zo lang mogelijk zelfstandig kan blijven wonen.

Als inwoners ondersteuning hierbij nodig hebben door bv een ziekte, handicap, of ouderdomsklachten, kunnen zij een beroep doen op informele en professionele ondersteuning. Met als doel mee blijven doen en participeren.



Gemeente Leusden

In perspectief:

- 1: De **Visie** - geeft antwoord op de vraag **“Wat willen we ?”**
- 2 : De **Kadernota** - geeft antwoord op de vraag **“Wat doen we ?”**
- 3 : Het **Uitvoeringsprogramma** - geeft antwoord op de vraag **“Hoe doen we dat ?”**

Vanavond komt in “waar staan we nu” zowel de visie, de kadernota als het uitvoeringsprogramma (voor een klein deel aan de orde) we bewegen ons op verschillende manieren langs de lijnen 1, 2 en 3.



Gemeente Leusden

Visie huidig beleidskader

We ‘zetten in’ op een Leusden waar

- Passende ondersteuning is voor wie een steun in de rug nodig heeft;
- Het mogelijk is om goed en zelfstandig te kunnen (blijven) wonen en leven;
- De verbinding tussen mensen – via digitale én werkelijke ontmoeting – vanzelfsprekend is;
- Iedereen, ongeacht sociale status, gelijkwaardig kan meedoen;
- De eigen kracht van inwoners, zowel individueel of collectief wordt versterkt.

In 2016 heeft de gemeenteraad van Leusden een visie op het lokale Sociaal Domein vastgesteld. De visie dient als bouwsteen voor het huidige kader dat in december 2018 afloopt. Dit beleidskader Sociaal Domein volgt op het beleidskader 'Dicht bij mensen' dat in december 2016 is afgelopen. Het Sociaal Domein is nooit 'klaar', integendeel, het is volop in ontwikkeling, in transformatie. Samen met inwoners, partners en organisaties richten we ons de komende jaren op deze transformatie. Daarbij houden we enerzijds vast aan de reeds ingezette lijn, om transformatie te versterken en verdiepen. Anderzijds constateren we straks nieuwe aandachtspunten voor de komende periode.



Gemeente Leusden

Vier programmamlijnen

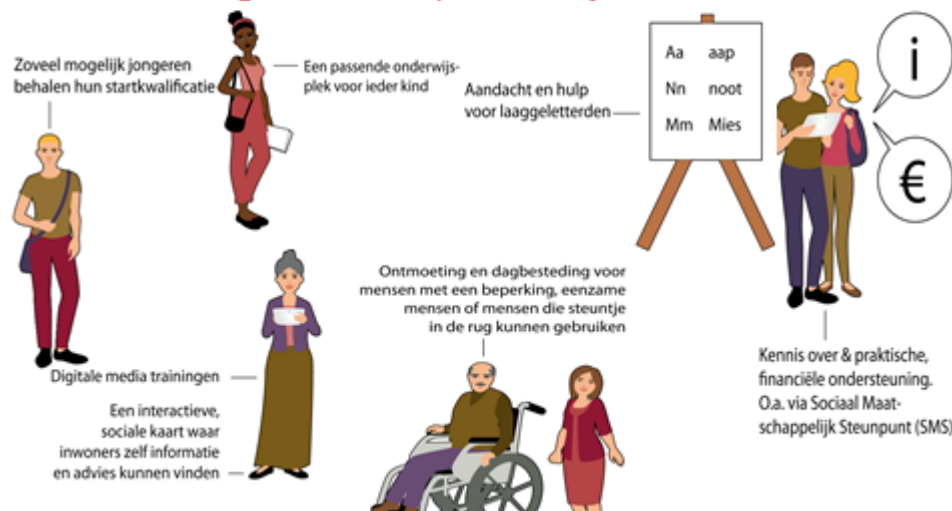


We nemen u mee langs de vier programmamlijnen zoals die ook aan de inwoners middels deze 'flyer' is gepresenteerd.



Gemeente Leusden

1. Stimuleren van maximaal gebruik van eigen kracht en gebruik van persoonlijke netwerken;



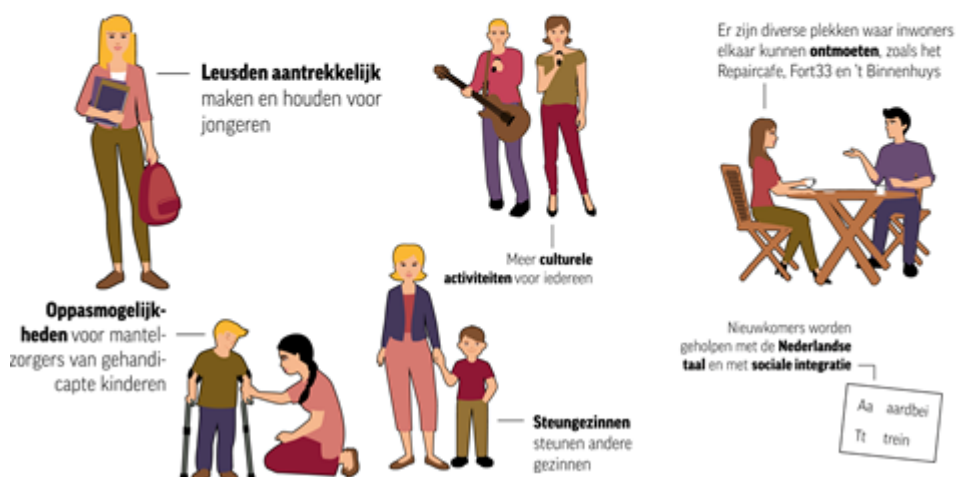
De vastgestelde doelstellingen zijn

1. Iedere inwoner met (hulp)vragen vindt in Leusden op eigen kracht en op eenvoudige wijze informatie en advies en zo nodig ondersteuning
2. Inwoners zijn zelfredzaam en in staat zelfstandig (thuis) te blijven wonen en leven
3. Iedere inwoner doorloopt een doorgaande ontwikkellijn
4. Mensen met een beperking kunnen op een gelijkwaardige wijze meedoen



Gemeente Leusden

2. Samen aan de slag om de saamhorigheid te versterken

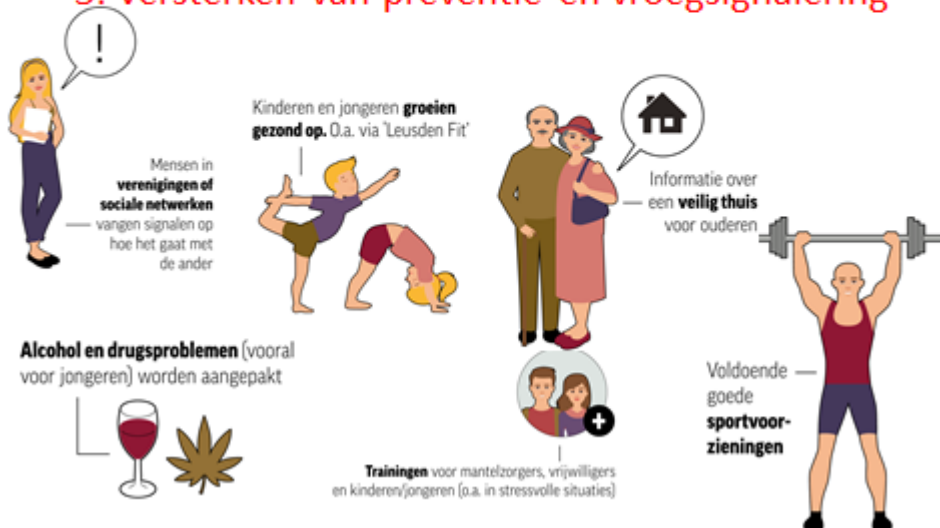


1. Inwoners voelen zich betrokken bij wat er in Leusden speelt
2. Inwoners/organisaties nemen initiatieven om de saamhorigheid te versterken
3. Inwoners ontmoeten elkaar in het dorp en on line.
4. Er is een sterk (ondersteunend) netwerk van gezinnen en inwoners
5. Er is een stevige verbinding tussen cliënt, formele en informele netwerken c.q. organisaties
6. Nieuwkomers integreren in de Leusdense samenleving



Gemeente Leusden

3. Versterken van preventie en vroegsignalering

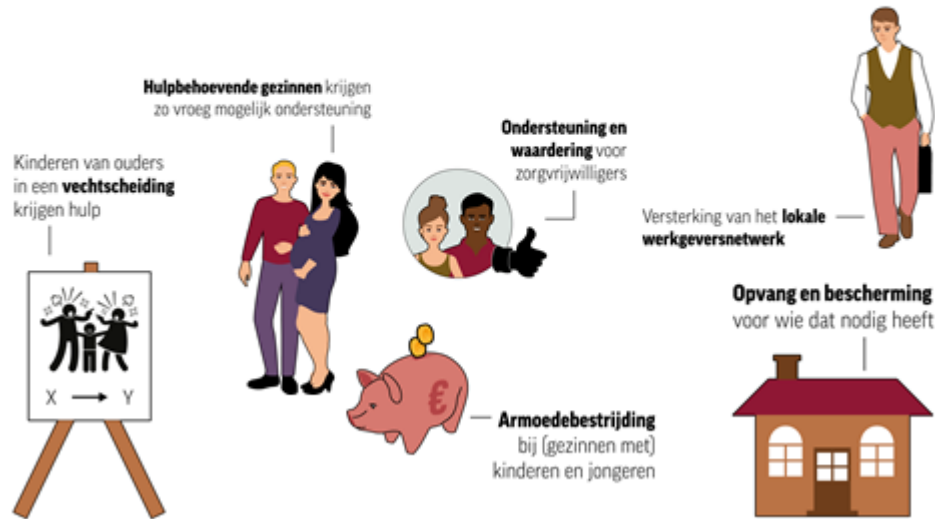


1. Het signalerend vermogen van alle organisaties in Leusden is hoog
2. We zetten in op het vroegtijdig signaleren en mogelijk verder voorkomen van huiselijk geweld in afhankelijkheidsrelaties.
3. We werken aan bewustwording van het belang van sporten en een breed aanbod van sportmogelijkheden en -faciliteiten.
4. Mantelzorgers kennen hun grenzen en delen hun zorgen als dit zorgen voor hun te belastend wordt



Gemeente Leusden

4. Maatwerkvoorzieningen voor kwetsbare inwoners

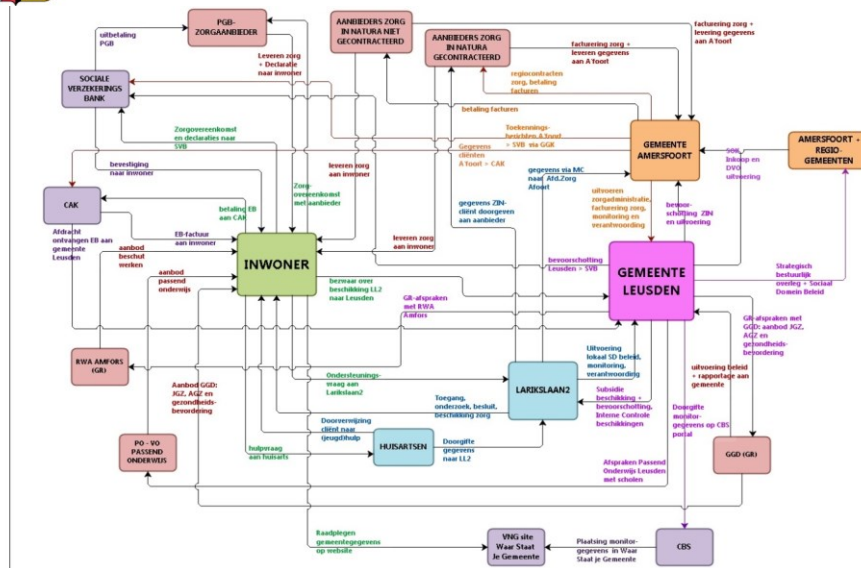


1. Er is een integraal sluitende aanpak van -9 maanden tot 100 jaar
2. (Zorg)vrijwilligers kunnen rekenen op ondersteuning
3. Kinderen en ouders in een complexe en/of onveilige thuissituatie kunnen rekenen op toegesneden zorg en begeleiding
4. Mensen die in een beschermde omgeving verblijven, kunnen rekenen op de juiste zorg
5. Inwoners met weinig financiële ruimte hebben de mogelijkheden om mee te doen
6. Inwoners, inclusief mensen met een arbeidsbeperking, hebben werk met (een vorm van) een eigen inkomen

De kern zit in stimulering van samenwerking tussen de partners en het opbouwen van een integrale 'denklijn – en richting'



Gemeente Leusden



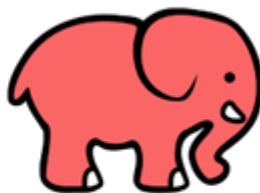
In elke gemeente is de complexiteit van de uitvoering van maatwerkvoorzieningen (bovenbeschreven nog zónder de uitvoering van de Participatiewet) is hoog. Zo ook in Leusden.

We proberen met alle samenwerkingspartners dit zoveel als mogelijk buiten beeld van onze inwoners te doen. Het vraagt echter wel véél afstemming en overeenstemming. Optrekken met regio-gemeenten is van belang.



Gemeente Leusden

De 'roze olifant' in de kamer



(bedragen x € 1.000)	Inv.	2018	2019	2020	2021	2022
Tekort zorgkosten Sociaal Domein		-1.730	-1.730	-1.730	-1.730	-1.730
Aanwenden stelposten prijs/volume		+1.017	+1.026	+1.048	+1.048	+1.048
Onderbesteding Soc. Domein		+184	+332	+223	+223	+223
Reserve Sociaal Domein		+529	-	-	-	-
Totaal budgettair saldo begroting SD		0	-372	-459	-459	-459

De inzichten in de financiële ontwikkelingen in het Sociaal Domein (en specifiek op de kosten voor Jeugdhulp en Wmo-begeleiding) noopten in het najaar van 2017 in een raadsdebat tot het aankondigen van maatregelen tot kostenbeheersing en/of efficiency. De mogelijke maatregelen worden voorbereid voor uitwerking c.q. besluitvorming.



Gemeente Leusden

Waar gaat de raad over ?

- Zomer 2018
 - Maatregelen kostenbesparing
 - Toekomst Zorgadministratie

- Najaar 2018
 - Inkoopkader Jeugdhulp en Wmo
 - Beleidskader 2019 en verder

Gedurende het jaar komen er verschillende stukken ter besluitvorming langs. Bovengenoemde vormen de hoofdlijn zoals die nu (april 2018) voorspelt kan worden.